



INFORMACIÓ Y CONTROL DE PUBLICACIONES, S.A.

Velázquez, 46, 1º Drcha - Tel. 91 435 00 32 Fax 91 435 96 05 - 28001 - MADRID
 Entença, 218 Entr. 7 - Tel 93 439 24 18 Fax 93 419 25 34 - 08029 - BARCELONA

Títol: GRUP TERRITORIS
URL Primària:
Editor: Plandora, S.C.P.
Domicili: Plaça Manuel Bertrand, 2, 1 A
Ciutat: 25230 MOLLERUSSA
Teléfono: 973 60 63 29
Fax:
E-mail:
Clasificació: Notícies i Informació
Sub-Clasificació: Notícies globals i actualitat

territoris.cat

1. Xifres totals i promitjos (Nacional i Internacional)

MES - ANY	NAVEGADORS ÚNICS	VISITES	PÀGINES
Març - 2019	26.437	40.613	78.149
PROMIG DIARI	1.191	1.310	2.521
PROMIG DILLUNS-DIVENDRES	1.324	1.464	2.888
PROMIG DISSABTE-DIUMENGE	912	987	1.750
PÀGINES / VISITES	1,92		
DURADA MITJA VISITES	0:03:54		
DURADA MITJA PÀGINES	0:04:13		

2. Seccions (Nacional i Internacional)

	PÀGINES	%
HOME	8.198	10.49 %
RESTA	69.951	89.51 %

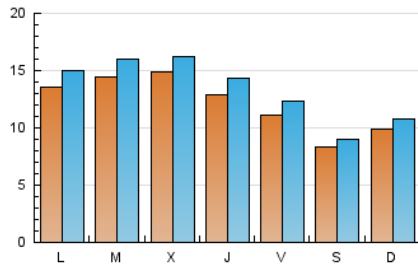
3. Per dia del mes (Nacional i Internacional)

Dia	N. únics	Visites	Pàgines	Dia	N. únics	Visites	Pàgines	Dia	N. únics	Visites	Pàgines
1	860	950	2.066	11	880	956	1.965	21	978	1.114	2.703
2	745	794	1.347	12	1.357	1.483	2.937	22	1.273	1.393	2.516
3	678	725	1.300	13	1.616	1.758	2.974	23	885	936	1.500
4	941	1.056	2.232	14	1.485	1.617	2.785	24	1.231	1.299	2.169
5	796	886	2.075	15	1.428	1.602	3.086	25	1.833	1.998	3.925
6	1.462	1.575	3.012	16	1.172	1.286	2.336	26	2.013	2.236	4.497
7	1.003	1.100	2.206	17	1.734	1.946	3.414	27	1.775	1.959	3.800
8	887	994	1.960	18	1.768	1.970	3.954	28	1.671	1.908	3.594
9	555	607	1.363	19	1.618	1.780	3.319	29	1.080	1.201	2.352
10	547	607	1.180	20	1.087	1.207	2.696	30	823	883	1.531
								31	745	787	1.355

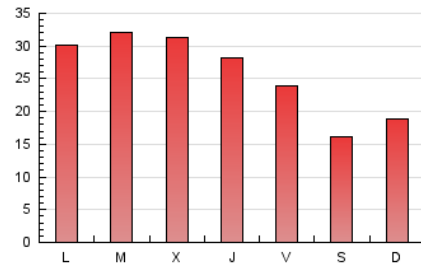
4. Gràfiques (Nacional i Internacional)

4.1 Per dia de la setmana (promig)

N. únics / Visites (x 100)

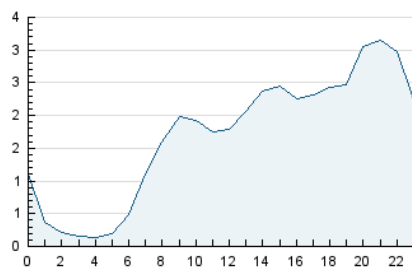


Pàgines (x 100)

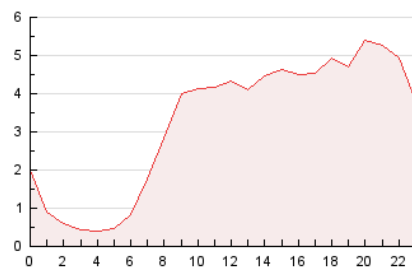


4.2 Per franja horària (promig)

Visites (x 1000)

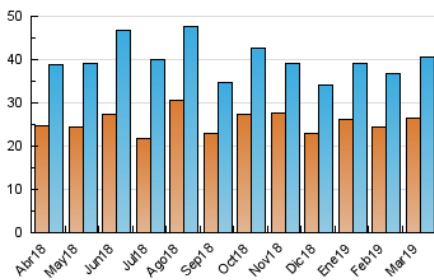


Pàgines (x 1000)

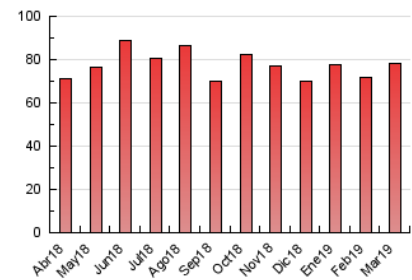


4.3 Per mesos

N. únics / Visites (x 1000)



Pàgines (x 1000)





INFORMACIÓ Y CONTROL DE PUBLICACIONES, S.A.

Velázquez, 46, 1º Drcha - Tel. 91 435 00 32 Fax 91 435 96 05 - 28001 - MADRID
 Entença, 218 Entr. 7 - Tel 93 439 24 18 Fax 93 419 25 34 - 08029 - BARCELONA

Anexe - Tràfic Nacional

Títol: GRUP TERRITORIS
URL Primària:
Editor: Plandora, S.C.P.
Domicili: Plaça Manuel Bertrand, 2, 1 A
Ciutat: 25230 MOLLERUSSA
Teléfono: 973 60 63 29
Fax:
E-mail:
Clasificació: Notícies i Informació
Sub-Clasificació: Notícies globals i actualitat

territoris.cat

1. Xifres totals i promitjos (Nacional)

MES - ANY	NAVEGADORS ÚNICS	VISITES	PÀGINES
Març - 2019	24.414	38.135	74.331
PROMIG DIARI	1.115	1.230	2.398
PROMIG DILLUNS-DIVENDRES	1.239	1.375	2.758
PROMIG DISSABTE-DIUMENGE	853	925	1.642
PÀGINES / VISITES	1,95		
DURADA MITJA VISITES	0:03:57		
DURADA MITJA PÀGINES	0:04:10		

2. Seccions (Nacional)

	PÀGINES	%
HOME	8.034	10.81 %
RESTA	66.297	89.19 %

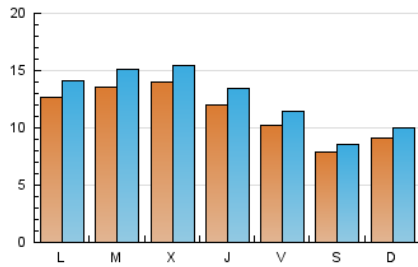
3. Per dia del mes (Nacional)

Dia	N. únics	Visites	Pàgines	Dia	N. únics	Visites	Pàgines	Dia	N. únics	Visites	Pàgines
1	785	870	1.933	11	798	873	1.856	21	911	1.045	2.606
2	689	735	1.261	12	1.293	1.415	2.794	22	1.198	1.316	2.406
3	622	665	1.129	13	1.540	1.681	2.848	23	840	890	1.430
4	882	997	2.143	14	1.401	1.531	2.676	24	1.112	1.176	2.015
5	744	831	1.978	15	1.314	1.480	2.900	25	1.713	1.872	3.754
6	1.383	1.493	2.872	16	1.122	1.231	2.174	26	1.873	2.090	4.270
7	944	1.038	2.132	17	1.663	1.875	3.321	27	1.652	1.833	3.631
8	825	932	1.870	18	1.681	1.880	3.835	28	1.529	1.751	3.365
9	524	574	1.282	19	1.533	1.694	3.184	29	995	1.112	2.235
10	498	548	1.061	20	1.033	1.150	2.621	30	783	842	1.479
								31	677	715	1.270

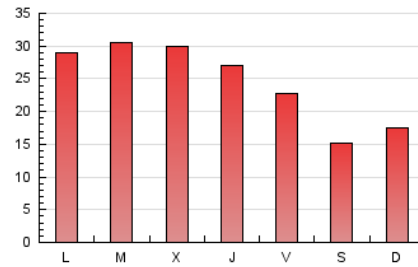
4. Gràfiques (Nacional)

4.1 Per dia de la setmana (promig)

N. únics / Visites (x 100)

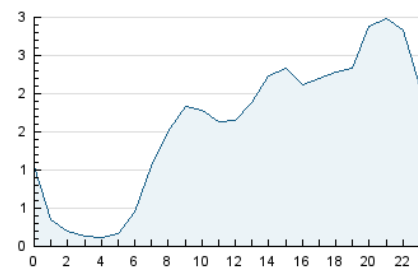


Pàgines (x 100)

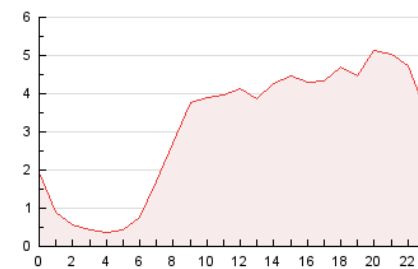


4.2 Per franja horària (promig)

Visites (x 1000)

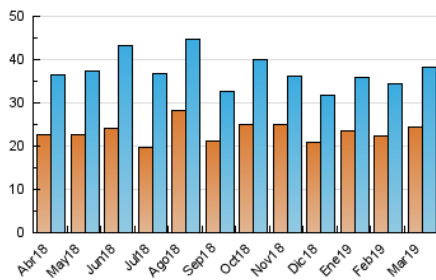


Pàgines (x 1000)

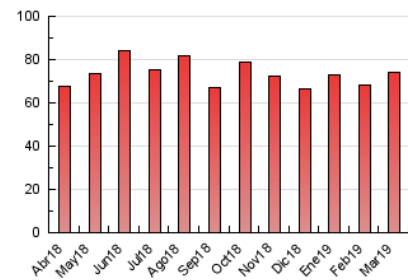


4.3 Per mesos

N. únics / Visites (x 1000)



Pàgines (x 1000)



5. Observacions

Este Medio Electrónico de Comunicación ha sido medido por la herramienta Google Analytics de Google

6. Definicions bàsiques (Para més informació cal veure Normes Tècniques per al Control dels Mitjans Electrònics de Comunicació)

Pàgina Vista::

Conjunt de fitxers enviat a un usuari com a resultat d'una petició del mateix rebuda pel servidor. Quan la pàgina està formada per diversos marcs (*frames), el conjunt dels mateixos tindrà, a l'efecte de *còmputo, la consideració d'una pàgina unitària.

Visita:

Una seqüència ininterrompuda de pàgines servides a un usuari vàlid. Si aquest usuari no realitza peticions de pàgines en un període de temps (30 min) la següent petició constituirà l'inici d'una nova visita.

Navegador Únic:

Total de combinacions úniques d'una adreça IP i un identificador adicional. Els mitjans poden utilitzar cookies o l'Identificador d'Alta de registre.

Durada Pàgina Vista:

Temps acumulat en segons de totes les pàgines vistes (en visites de dues o més pàgines vistes), dividit pel nombre total de pàgines vistes.

Durada Visita:

Temps en segons de totes les visites de dues o més pàgines vistes, dividit pel nombre total de dos o més pàgines vistes.

Tràfic nacional:

Audiència/difusió corresponent a Espanya mesurada sobre la base de les dades de les adreces IP registrades pel sistema de mesurament.

7. Opinió

De OJDinteractiva, la divisió de INFORMACIÓN Y CONTROL DE PUBLICACIONES S.A.:

Hem examinat la informació facilitada per l'editor del mitjà electrònic per al període que comprèn la present certificació.

El nostre examen s'ha realitzat d'acord amb les normes i procediments establerts en les Normes Tècniques per al Control dels Mitjans Electrònics de Comunicació.

En la nostra opinió, la present certificació presenta raonablement la difusió/audiència registrada per aquest mitjà electrònic.

ADVERTENCIA:

La feina de OJDinteractiva, la divisió de INFORMACIÓN Y CONTROL DE PUBLICACIONES S.A (INTROL) es limita a la realització de proves per a la revisió de les dades de recompte subministrats per l'editor amb la finalitat d'expressar una opinió sobre la *razonabilidad d'aquestes dades d'acord amb les Normes Tècniques per al control dels MEC.

Per tant, INTROL no accepta responsabilitat alguna per les inexactituds o errors que puguin existir en les dades de recompte. Tampoc accepta cap responsabilitat per la falsedat en les dades de recompte rebuts de l'editor, ni per altres dades de mesurament que no estan inclosos en l'anàlisi.

Abril - 2019

OJDinteractiva