



CERTIFICACIÓN DE CANAL EBREDIGITAL.CAT - SETMANARILEBRE.CAT

## INFORMACION Y CONTROL DE PUBLICACIONES, S.A.

Velázquez, 46, 1ª Drcha - Tel. 91 435 00 32 Fax 91 435 96 05 - 28001 - MADRID  
 Av. Diagonal 497, 5a planta - Tel 93 439 24 18 Fax 93 419 25 34 - 08029 - BARCELONA

**Título:** EBREDIGITAL.CAT - SETMANARILEBRE.CAT

**URL Primaria:** http://setmanarilebre.cat

**Editor:** Liarba Comunicació, S.L.

**Domicilio:** Rosa Maria Molas, 2, bajos

**Ciudad:** 43500 TORTOSA

**Teléfono:** 977 443 699

**Fax:**

**E-mail:**

**Clasificación:** Noticias e Información

**Sub-Clasificación:** Noticias globales y actualidad

Setmanari **LEBRE**.cat

### 1. Cifras totales y promedios (Nacional e Internacional)

MES - AÑO	NAVEGADORES UNICOS	VISITAS	PAGINAS
Enero - 2026	8.974	16.495	21.407
<b>PROMEDIO DIARIO</b>	<b>449</b>	<b>526</b>	<b>691</b>
<b>PROMEDIO LUNES-VIERNES</b>	471	552	731
<b>PROMEDIO SABADO-DOMINGO</b>	394	460	591
<b>PAGINAS / VISITAS</b>	1,31		
<b>DURACION MEDIA VISITAS</b>	0:01:53		
<b>TIEMPO INTERACCIÓN MEDIO</b>	0:01:22		

### 2. Secciones (Nacional e Internacional)

	PAGINAS	%
<b>HOME</b>	2.813	13.14 %
<b>RESTO</b>	18.594	86.86 %

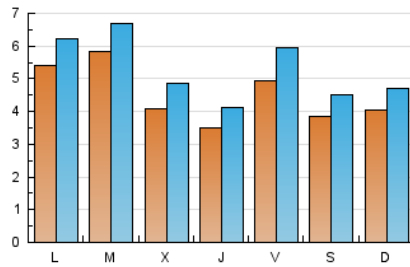
### 3. Por día del mes (Nacional e Internacional)

Día	N. únicos	Visitas	Páginas	Día	N. únicos	Visitas	Páginas	Día	N. únicos	Visitas	Páginas
<b>1</b>	267	306	390	<b>11</b>	544	612	758	<b>21</b>	273	318	450
<b>2</b>	670	835	1.207	<b>12</b>	514	589	834	<b>22</b>	269	327	410
<b>3</b>	530	620	811	<b>13</b>	578	678	886	<b>23</b>	439	520	734
<b>4</b>	541	640	870	<b>14</b>	374	436	529	<b>24</b>	300	353	442
<b>5</b>	427	509	676	<b>15</b>	314	382	490	<b>25</b>	231	275	336
<b>6</b>	454	524	694	<b>16</b>	480	579	805	<b>26</b>	834	935	1.146
<b>7</b>	480	590	809	<b>17</b>	369	424	549	<b>27</b>	885	972	1.187
<b>8</b>	509	589	789	<b>18</b>	306	355	472	<b>28</b>	508	605	844
<b>9</b>	562	655	884	<b>19</b>	390	454	560	<b>29</b>	396	461	593
<b>10</b>	377	437	530	<b>20</b>	421	497	644	<b>30</b>	315	390	524
								<b>31</b>	348	424	554

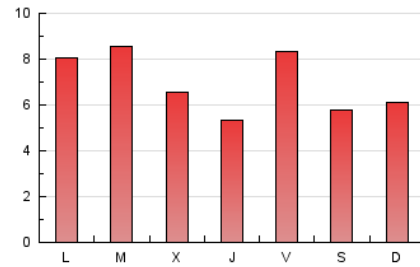
#### 4. Gráficas (Nacional e Internacional)

##### 4.1 Por día de la semana (promedio)

N. únicos / Visitas (x 100)

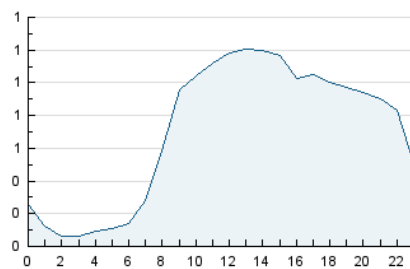


Páginas (x 100)

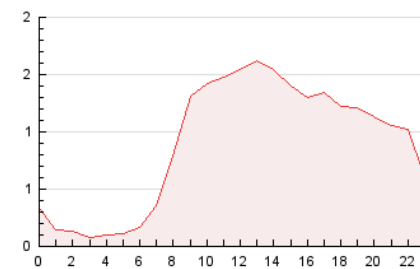


##### 4.2 Por franja horaria (promedio)

Visitas\_ (x 1000)

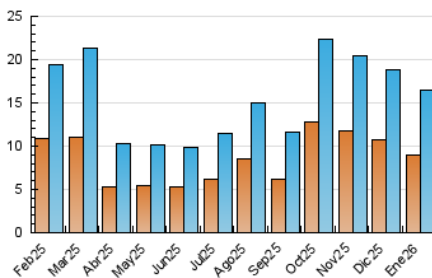


Páginas (x 1000)

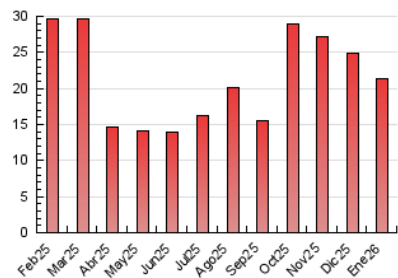


##### 4.3 Por meses

N. únicos / Visitas (x 1000)



Páginas (x 1000)





## INFORMACION Y CONTROL DE PUBLICACIONES, S.A.

Velázquez, 46, 1ª Drcha - Tel. 91 435 00 32 Fax 91 435 96 05 - 28001 - MADRID  
Av. Diagonal 497, 5a planta - Tel 93 439 24 18 Fax 93 419 25 34 - 08029 - BARCELONA

### Anexo - Tráfico Nacional

**Título:** EBREDIGITAL.CAT - SETMANARILEBRE.CAT

**URL Primaria:** http://setmanarilebre.cat

**Editor:** Liarba Comunicació, S.L.

**Domicilio:** Rosa Maria Molas, 2, bajos

**Ciudad:** 43500 TORTOSA

**Teléfono:** 977 443 699

**Fax:**

**E-mail:**

**Clasificación:** Noticias e Información

**Sub-Clasificación:** Noticias globales y actualidad

Setmanari **LEBRE**.cat

#### 1. Cifras totales y promedios (Nacional)

MES - AÑO	NAVEGADORES UNICOS	VISITAS	PAGINAS
Enero - 2026	8.652	16.000	20.895
<b>PROMEDIO DIARIO</b>	<b>436</b>	<b>512</b>	<b>674</b>
<b>PROMEDIO LUNES-VIERNES</b>	458	539	715
<b>PROMEDIO SABADO-DOMINGO</b>	381	445	573
<b>PAGINAS / VISITAS</b>	1,32		
<b>DURACION MEDIA VISITAS</b>	0:01:55		
<b>TIEMPO INTERACCIÓN MEDIO</b>	0:01:24		

#### 2. Secciones (Nacional)

	PAGINAS	%
<b>HOME</b>	2.753	13.18 %
<b>RESTO</b>	18.142	86.82 %

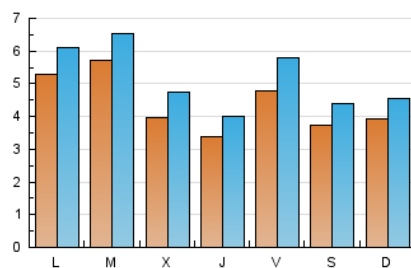
#### 3. Por día del mes (Nacional)

Día	N. únicos	Visitas	Páginas	Día	N. únicos	Visitas	Páginas	Día	N. únicos	Visitas	Páginas
<b>1</b>	249	288	367	<b>11</b>	531	598	734	<b>21</b>	265	310	442
<b>2</b>	649	811	1.164	<b>12</b>	502	577	822	<b>22</b>	260	318	399
<b>3</b>	510	600	789	<b>13</b>	566	665	867	<b>23</b>	432	513	726
<b>4</b>	520	614	836	<b>14</b>	358	418	513	<b>24</b>	288	341	430
<b>5</b>	412	491	657	<b>15</b>	304	370	478	<b>25</b>	223	266	324
<b>6</b>	445	513	681	<b>16</b>	467	566	792	<b>26</b>	820	921	1.132
<b>7</b>	466	573	790	<b>17</b>	359	411	534	<b>27</b>	870	956	1.173
<b>8</b>	496	571	774	<b>18</b>	293	341	453	<b>28</b>	500	597	836
<b>9</b>	544	632	853	<b>19</b>	381	445	551	<b>29</b>	385	450	577
<b>10</b>	366	425	517	<b>20</b>	412	487	635	<b>30</b>	302	376	508
								<b>31</b>	337	413	541

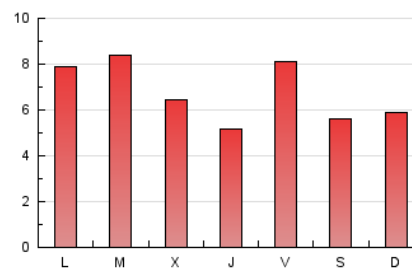
#### 4. Gráficas (Nacional)

##### 4.1 Por día de la semana (promedio)

N. únicos / Visitas (x 100)

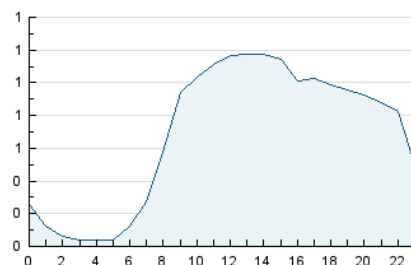


Páginas (x 100)

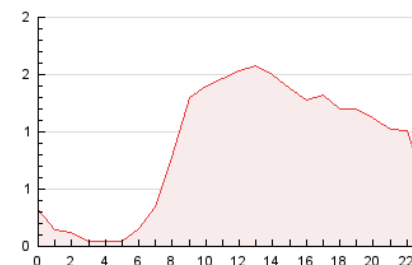


##### 4.2 Por franja horaria (promedio)

Visitas\_ (x 1000)

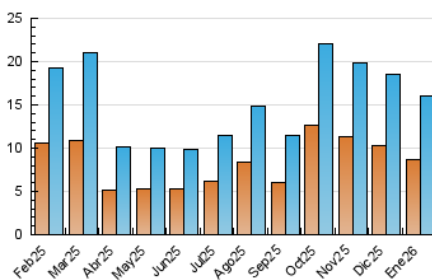


Páginas (x 1000)

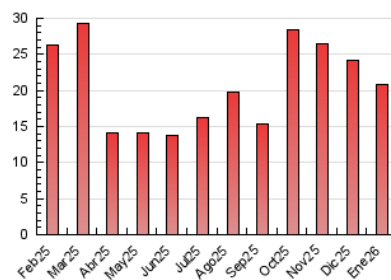


##### 4.3 Por meses

N. únicos / Visitas (x 1000)



Páginas (x 1000)



## 5. Observaciones

Este Medio Electrónico de Comunicación ha sido medido por la herramienta Google Analytics de Google (GA4).

## 6. Definiciones básicas (Para más información ver Normas Técnicas para el Control de los Medios Electrónicos de Comunicación)

### **Página Vista:**

Conjunto de ficheros enviado a un usuario como resultado de una petición del mismo recibida por el servidor. Cuando la página está formada por varios marcos (frames), el conjunto de los mismos tendrá, a efectos de cómputo, la consideración de una página unitaria.

### **Visita:**

Una secuencia ininterrumpida de páginas servidas a un usuario válido. Si dicho usuario no realiza peticiones de páginas en un periodo de tiempo (30 min) la siguiente petición constituirá el inicio de una nueva visita.

### **Navegador Único:**

Total de combinaciones únicas de una dirección IP y un identificador adicional. Los medios pueden utilizar cookies o el Identificador de Alta de registro.

### **Duración Página Vista:**

Tiempo acumulado en segundos de todas las páginas vistas (en visitas de dos o más páginas vistas), dividido por el número total de páginas vistas.

### **Duración Visita:**

Tiempo en segundos de todas las visitas de dos o más páginas vistas, dividido por el número total de visitas de dos o más páginas vistas.

### **Tráfico nacional:**

Audiencia/difusión correspondiente a España medida en base a los datos de las direcciones IP registradas por el sistema de medición.

## 7. Opinión

De OJDinteractiva, la división de INFORMACIÓN Y CONTROL DE PUBLICACIONES S.A.:

Hemos examinado la información facilitada por el editor del medio electrónico para el periodo que comprende la presente certificación.

Nuestro examen se ha realizado de acuerdo con las normas y procedimientos establecidos en las Normas Técnicas para el Control de los Medios Electrónicos de Comunicación.

En nuestra opinión, la presente certificación presenta razonablemente la difusión/audiencia registrada por este canal.

### **ADVERTENCIA:**

El trabajo de OJDinteractiva, la división de INFORMACIÓN Y CONTROL DE PUBLICACIONES S.A (INTROL) se limita a la realización de pruebas para la revisión de los datos de recuento suministrados por el editor con la finalidad de expresar una opinión sobre la razonabilidad de dichos datos de acuerdo con las Normas Técnicas para el control de los MEC.

Por tanto, INTROL no acepta responsabilidad alguna por las inexactitudes o errores que puedan existir en los datos de recuento. Tampoco acepta ninguna responsabilidad por la falsedad en los datos de recuento recibidos del editor, ni por otros datos de medición que no están incluidos en el análisis.

Febrero - 2026

OJDinteractiva