



## INFORMACIÓN Y CONTROL DE PUBLICACIONES, S.A.

Albasanz, 16 - 3 planta - Tel. 91 435 00 32 Fax 91 435 96 05 - 28037 MADRID  
 Entença, 218 Entr. 7 - Tel 93 439 24 18 Fax 93 419 25 34 - 08029 BARCELONA

**Títol:** LAPREMSADELBAIX.ES  
**URL Primària:** http://lapremsaedelbaix.es  
**Editor:** Mediabaix, S.C.P.  
**Domicili:** Tomás Bretón, 31, local 3  
**Ciutat:** 08950 ESPLUGUES DE LLOBREGAT  
**Teléfono:**  
**Fax:**  
**E-mail:**  
**Clasificació:** Notícies i Informació  
**Sub-Clasificació:** Notícies d'Interès General

LA PREMSA DEL BAIX.es  
 El Diari del Baix Llobregat

### 1. Xifres totals i promitjos (Nacional i Internacional)

MES - ANY	NAVEGADORS ÚNICS	VISITES	PÀGINES
Novembre - 2014	6.951	8.986	16.152
<b>PROMIG DIARI</b>	<b>270</b>	<b>300</b>	<b>538</b>
<b>PROMIG DILLUNS-DIVENDRES</b>	<b>224</b>	<b>253</b>	<b>457</b>
<b>PROMIG DISSABTE-DIUMENGE</b>	<b>362</b>	<b>394</b>	<b>701</b>
<b>PÀGINES / VISITES</b>	<b>1,80</b>		
<b>DURADA MITJA VISITES</b>	<b>0:01:51</b>		
<b>DURADA MITJA PÀGINES</b>	<b>0:02:24</b>		

### 2. Seccions (Nacional i Internacional)

	PÀGINES	%
<b>HOME</b>	1.785	11.05 %
<b>RESTA</b>	14.367	88.95 %

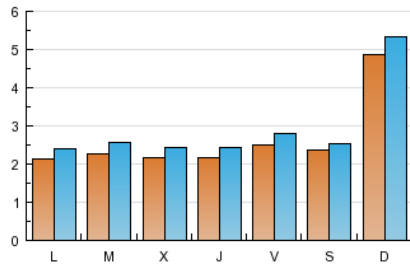
### 3. Per dia del mes (Nacional i Internacional)

Dia	N. únics	Visites	Pàgines	Dia	N. únics	Visites	Pàgines	Dia	N. únics	Visites	Pàgines
1	105	114	277	11	152	174	325	21	149	168	277
2	150	169	277	12	176	201	361	22	72	78	118
3	229	261	525	13	123	148	235	23	92	98	147
4	434	496	885	14	171	185	279	24	238	262	393
5	270	291	563	15	95	113	255	25	165	190	393
6	337	378	738	16	153	179	331	26	277	321	751
7	458	496	857	17	170	195	342	27	265	298	505
8	783	818	1.429	18	152	166	272	28	226	270	454
9	1.822	1.930	3.164	19	140	163	312	29	127	143	235
10	218	238	441	20	139	150	230	30	225	293	781

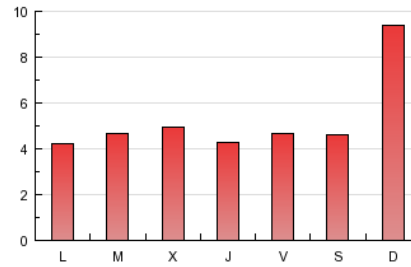
4. Gràfiques (Nacional i Internacional)

4.1 Per dia de la setmana (promig)

N. únics / Visites (x 100)

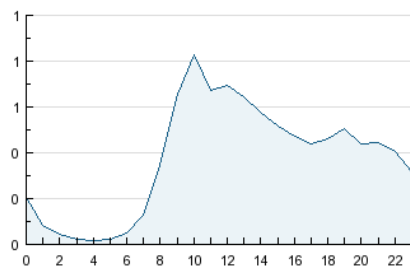


Pàgines (x 100)

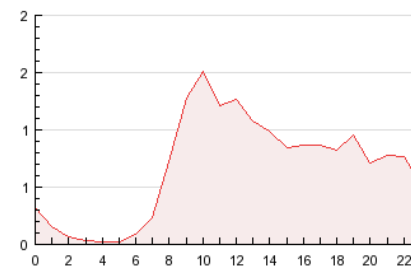


4.2 Per franja horària (promig)

Visites (x 1000)

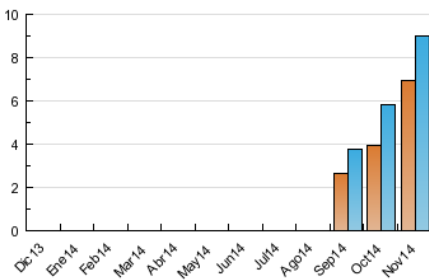


Pàgines (x 1000)

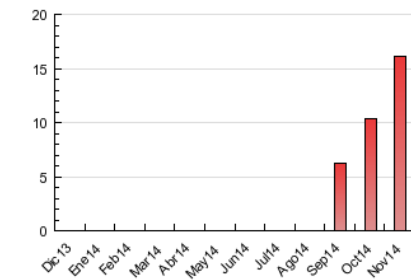


4.3 Per mesos

N. únics / Visites (x 1000)



Pàgines (x 1000)





## INFORMACIÓN Y CONTROL DE PUBLICACIONES, S.A.

Albasanz, 16 - 3 planta - Tel. 91 435 00 32 Fax 91 435 96 05 - 28037 MADRID  
 Entença, 218 Entr. 7 - Tel 93 439 24 18 Fax 93 419 25 34 - 08029 BARCELONA

### Anexe - Tràfic Nacional

**Títol:** LAPREMSADELBAIX.ES  
**URL Primària:** http://lapremsaedelbaix.es  
**Editor:** Mediabaix, S.C.P.  
**Domicili:** Tomás Bretón, 31, local 3  
**Ciutat:** 08950 ESPLUGUES DE LLOBREGAT  
**Teléfono:**  
**Fax:**  
**E-mail:**  
**Clasificació:** Notícies i Informació  
**Sub-Clasificació:** Notícies d'Interès General

LA PREMSA DEL **BAIX**.es  
 El Diari del Baix Llobregat

#### 1. Xifres totals i promitjos (Nacional)

MES - ANY	NAVEGADORS ÚNICS	VISITES	PÀGINES
Novembre - 2014	6.625	8.649	15.768
<b>PROMIG DIARI</b>	<b>259</b>	<b>288</b>	<b>526</b>
<b>PROMIG DILLUNS-DIVENDRES</b>	<b>212</b>	<b>240</b>	<b>443</b>
<b>PROMIG DISSABTE-DIUMENGE</b>	<b>354</b>	<b>384</b>	<b>692</b>
<b>PÀGINES / VISITES</b>	<b>1,82</b>		
<b>DURADA MITJA VISITES</b>	<b>0:01:54</b>		
<b>DURADA MITJA PÀGINES</b>	<b>0:02:24</b>		

#### 2. Seccions (Nacional)

	PÀGINES	%
<b>HOME</b>	1.739	11.03 %
<b>RESTA</b>	14.029	88.97 %

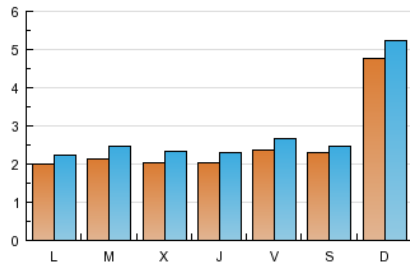
#### 3. Per dia del mes (Nacional)

Dia	N. únics	Visites	Pàgines	Dia	N. únics	Visites	Pàgines	Dia	N. únics	Visites	Pàgines
1	101	110	273	11	140	162	312	21	131	150	258
2	147	165	273	12	165	190	343	22	62	68	107
3	220	252	516	13	115	140	227	23	83	89	138
4	420	482	868	14	161	175	265	24	218	242	372
5	261	282	554	15	87	105	247	25	154	179	374
6	325	366	723	16	143	168	319	26	265	309	737
7	450	487	847	17	160	185	332	27	247	280	487
8	773	807	1.416	18	146	160	266	28	212	255	439
9	1.808	1.916	3.147	19	130	153	302	29	123	139	231
10	202	222	421	20	124	135	210	30	208	276	764

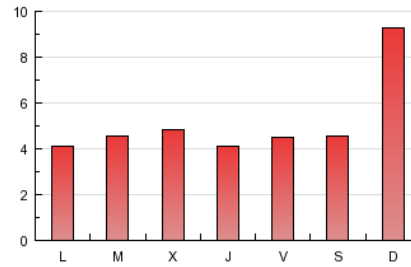
#### 4. Gràfiques (Nacional)

##### 4.1 Per dia de la setmana (promig)

N. únics / Visites (x 100)

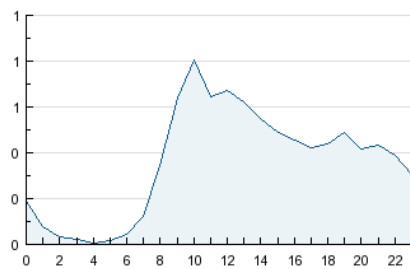


Pàgines (x 100)

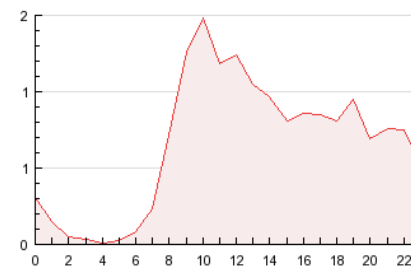


##### 4.2 Per franja horària (promig)

Visites (x 1000)

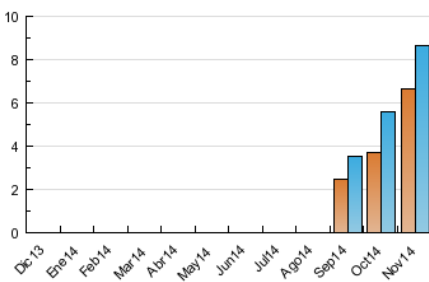


Pàgines (x 1000)

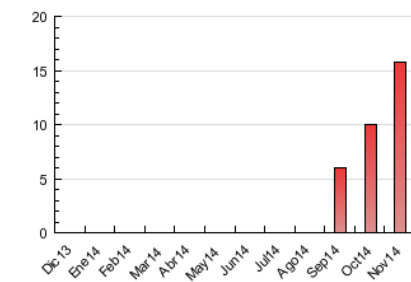


##### 4.3 Per mesos

N. únics / Visites (x 1000)



Pàgines (x 1000)



## 5. Observacions

Este Medio Electrónico de Comunicación ha sido medido por la herramienta Google Analytics de Google

## 6. Definicions bàsiques (Para més informació cal veure Normes Tècniques per al Control dels Mitjans Electrònics de Comunicació)

### **Pàgina Vista::**

Conjunt de fitxers enviat a un usuari com a resultat d'una petició del mateix rebuda pel servidor. Quan la pàgina està formada per diversos marcs (\*frames), el conjunt dels mateixos tindrà, a l'efecte de \*còmputo, la consideració d'una pàgina unitària.

### **Visita:**

Una seqüència ininterrompuda de pàgines servides a un usuari vàlid. Si aquest usuari no realitza peticions de pàgines en un període de temps (30 min) la següent petició constituirà l'inici d'una nova visita.

### **Navegador Únic:**

Total de combinacions úniques d'una adreça IP i un identificador adicional. Els mitjans poden utilitzar cookies o l'Identificador d'Alta de registre.

### **Durada Pàgina Vista:**

Temps acumulat en segons de totes les pàgines vistes (en visites de dues o més pàgines vistes), dividit pel nombre total de pàgines vistes.

### **Durada Visita:**

Temps en segons de totes les visites de dues o més pàgines vistes, dividit pel nombre total de dos o més pàgines vistes.

### **Tràfic nacional:**

Audiència/difusió corresponent a Espanya mesurada sobre la base de les dades de les adreces IP registrades pel sistema de mesurament.

## 7. Opinió

De OJDinteractiva, la divisió de INFORMACIÓN Y CONTROL DE PUBLICACIONES S.A.:

Hem examinat la informació facilitada per l'editor del mitjà electrònic per al període que comprèn la present certificació.

El nostre examen s'ha realitzat d'acord amb les normes i procediments establerts en les Normes Tècniques per al Control dels Mitjans Electrònics de Comunicació.

En la nostra opinió, la present acta presenta raonablement la difusió/audiència registrada per aquest mitjà electrònic.

### **ADVERTENCIA:**

La feina de OJDinteractiva, la divisió de INFORMACIÓN Y CONTROL DE PUBLICACIONES S.A (INTROL) es limita a la realització de proves per a la revisió de les dades de recompte subministrats per l'editor amb la finalitat d'expressar una opinió sobre la \*razonabilidad d'aquestes dades d'acord amb les Normes Tècniques per al control dels MEC.

Per tant, INTROL no accepta responsabilitat alguna per les inexactituds o errors que puguin existir en les dades de recompte. Tampoc accepta cap responsabilitat per la falsedat en les dades de recompte rebuts de l'editor, ni per altres dades de mesurament que no estan inclosos en l'anàlisi.

Desembre - 2014

OJDinteractiva