



## INFORMACIÓN Y CONTROL DE PUBLICACIONES, S.A.

Albasanz, 16 - 3 planta - Tel. 91 435 00 32 Fax 91 435 96 05 - 28037 MADRID  
Entença, 218 Entr. 7 - Tel 93 439 24 18 Fax 93 419 25 34 - 08029 BARCELONA

**Títol:** LAPREMSADELBAIX.ES  
**URL Primària:** http://lapremadelbaix.es  
**Editor:** Mediabaix, S.C.P.  
**Domicili:** Tomás Bretón, 31, local 3  
**Ciutat:** 08950 ESPLUGUES DE LLOBREGAT  
**Teléfono:**  
**Fax:**  
**E-mail:**  
**Clasificació:** Notícies i Informació  
**Sub-Clasificació:** Notícies d'Interès General

LA PREMSA DEL BAIX.es  
El Diari del Baix Llobregat

### 1. Xifres totals i promitjos (Nacional i Internacional)

MES - ANY	NAVEGADORS ÚNICS	VISITES	PÀGINES
Septembre - 2015	3.631	4.704	7.752
<b>PROMIG DIARI</b>	<b>142</b>	<b>157</b>	<b>258</b>
<b>PROMIG DILLUNS-DIVENDRES</b>	<b>158</b>	<b>176</b>	<b>297</b>
<b>PROMIG DISSABTE-DIUMENGE</b>	<b>97</b>	<b>105</b>	<b>151</b>
<b>PÀGINES / VISITES</b>	<b>1,65</b>		
<b>DURADA MITJA VISITES</b>	<b>0:01:45</b>		
<b>DURADA MITJA PÀGINES</b>	<b>0:02:41</b>		

### 2. Seccions (Nacional i Internacional)

	PÀGINES	%
<b>HOME</b>	958	12.36 %
<b>RESTA</b>	6.794	87.64 %

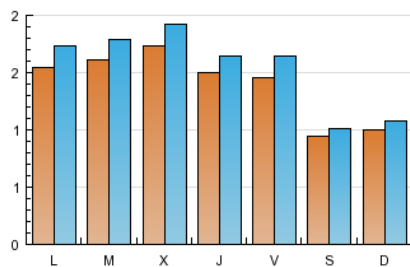
### 3. Per dia del mes (Nacional i Internacional)

Dia	N. únics	Visites	Pàgines	Dia	N. únics	Visites	Pàgines	Dia	N. únics	Visites	Pàgines
1	138	148	262	11	43	51	75	21	197	216	411
2	173	194	397	12	80	84	128	22	167	180	295
3	141	159	250	13	92	98	137	23	175	198	343
4	179	198	302	14	166	179	317	24	126	134	200
5	77	87	125	15	150	168	389	25	144	165	278
6	71	78	101	16	148	165	260	26	76	84	115
7	112	124	195	17	198	222	384	27	109	118	172
8	194	219	338	18	217	246	381	28	146	174	283
9	178	195	327	19	141	151	208	29	158	180	325
10	135	145	238	20	127	136	225	30	190	208	291

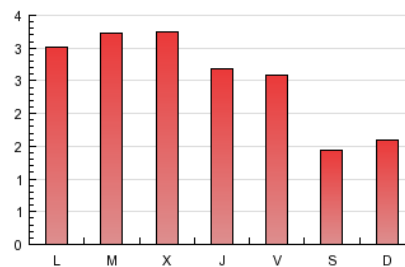
#### 4. Gràfiques (Nacional i Internacional)

##### 4.1 Per dia de la setmana (promig)

N. únics / Visites (x 100)

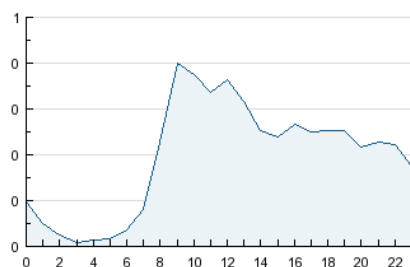


Pàgines (x 100)

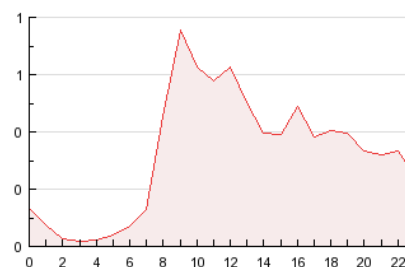


##### 4.2 Per franja horària (promig)

Visites (x 1000)

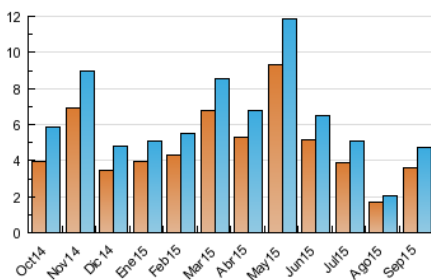


Pàgines (x 1000)

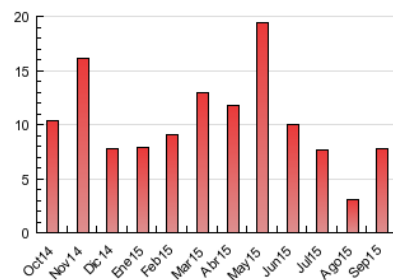


##### 4.3 Per mesos

N. únics / Visites (x 1000)



Pàgines (x 1000)





## INFORMACIÓN Y CONTROL DE PUBLICACIONES, S.A.

Albasanz, 16 - 3 planta - Tel. 91 435 00 32 Fax 91 435 96 05 - 28037 MADRID  
Entença, 218 Entr. 7 - Tel 93 439 24 18 Fax 93 419 25 34 - 08029 BARCELONA

### Anexe - Tràfic Nacional

**Títol:** LAPREMSADELBAIX.ES  
**URL Primària:** http://lapremsaedelbaix.es  
**Editor:** Mediabaix, S.C.P.  
**Domicili:** Tomás Bretón, 31, local 3  
**Ciutat:** 08950 ESPLUGUES DE LLOBREGAT  
**Teléfono:**  
**Fax:**  
**E-mail:**  
**Clasificació:** Notícies i Informació  
**Sub-Clasificació:** Notícies d'Interès General

LA PREMSA DEL **BAIX**.es  
El Diari del Baix Llobregat

#### 1. Xifres totals i promitjos (Nacional)

MES - ANY	NAVEGADORS ÚNICS	VISITES	PÀGINES
Septembre - 2015	3.495	4.557	7.579
<b>PROMIG DIARI</b>	<b>137</b>	<b>152</b>	<b>253</b>
<b>PROMIG DILLUNS-DIVENDRES</b>	<b>152</b>	<b>170</b>	<b>290</b>
<b>PROMIG DISSABTE-DIUMENGE</b>	<b>95</b>	<b>103</b>	<b>150</b>
<b>PÀGINES / VISITES</b>	<b>1,66</b>		
<b>DURADA MITJA VISITES</b>	<b>0:01:47</b>		
<b>DURADA MITJA PÀGINES</b>	<b>0:02:42</b>		

#### 2. Seccions (Nacional)

	PÀGINES	%
<b>HOME</b>	928	12.24 %
<b>RESTA</b>	6.651	87.76 %

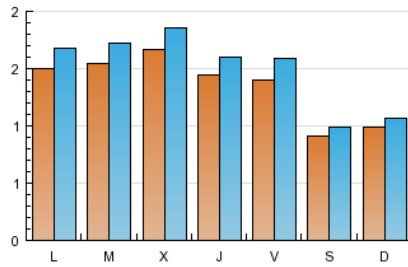
#### 3. Per dia del mes (Nacional)

Dia	N. únics	Visites	Pàgines	Dia	N. únics	Visites	Pàgines	Dia	N. únics	Visites	Pàgines
1	133	143	257	11	40	48	72	21	193	212	404
2	169	190	393	12	79	83	127	22	158	171	285
3	132	149	238	13	91	97	136	23	174	197	342
4	170	189	291	14	161	174	312	24	121	129	195
5	75	85	123	15	143	160	380	25	137	158	270
6	70	77	100	16	144	161	251	26	71	79	110
7	108	120	189	17	196	220	382	27	108	117	171
8	187	212	329	18	211	240	375	28	139	166	275
9	168	185	316	19	139	149	205	29	153	175	320
10	130	140	228	20	126	135	224	30	178	196	279

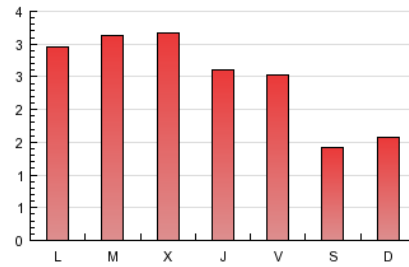
#### 4. Gràfiques (Nacional)

##### 4.1 Per dia de la setmana (promig)

N. únics / Visites (x 100)

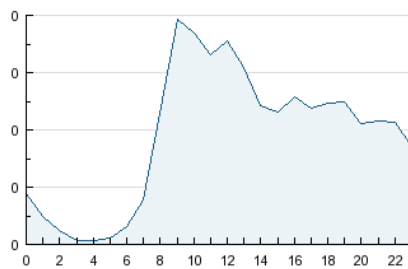


Pàgines (x 100)

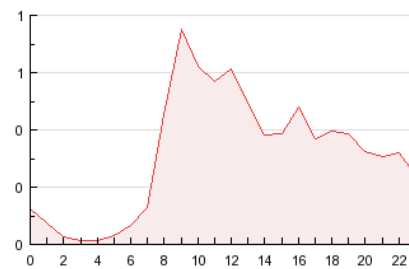


##### 4.2 Per franja horària (promig)

Visites (x 1000)

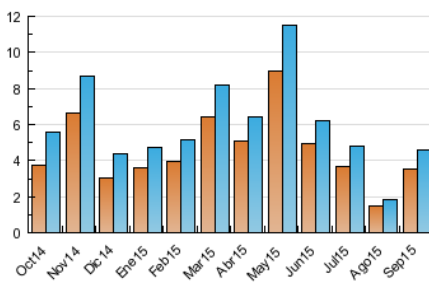


Pàgines (x 1000)

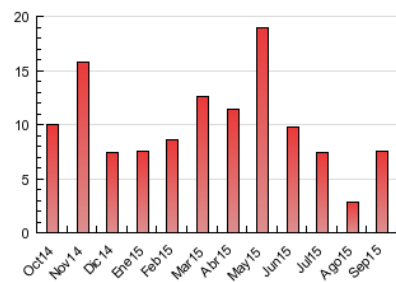


##### 4.3 Per mesos

N. únics / Visites (x 1000)



Pàgines (x 1000)



## 5. Observacions

Este Medio Electrónico de Comunicación ha sido medido por la herramienta Google Analytics de Google

## 6. Definicions bàsiques (Para més informació cal veure Normes Tècniques per al Control dels Mitjans Electrònics de Comunicació)

### Pàgina Vista::

Conjunt de fitxers enviat a un usuari com a resultat d'una petició del mateix rebuda pel servidor. Quan la pàgina està formada per diversos marcs (\*frames), el conjunt dels mateixos tindrà, a l'efecte de \*còmputo, la consideració d'una pàgina unitària.

### Visita:

Una seqüència ininterrompuda de pàgines servides a un usuari vàlid. Si aquest usuari no realitza peticions de pàgines en un període de temps (30 min) la següent petició constituirà l'inici d'una nova visita.

### Navegador Únic:

Total de combinacions úniques d'una adreça IP i un identificador adicional. Els mitjans poden utilitzar cookies o l'Identificador d'Alta de registre.

### Durada Pàgina Vista:

Temps acumulat en segons de totes les pàgines vistes (en visites de dues o més pàgines vistes), dividit pel nombre total de pàgines vistes.

### Durada Visita:

Temps en segons de totes les visites de dues o més pàgines vistes, dividit pel nombre total de dos o més pàgines vistes.

### Tràfic nacional:

Audiència/difusió corresponent a Espanya mesurada sobre la base de les dades de les adreces IP registrades pel sistema de mesurament.

## 7. Opinió

De OJDinteractiva, la divisió de INFORMACIÓN Y CONTROL DE PUBLICACIONES S.A.:

Hem examinat la informació facilitada per l'editor del mitjà electrònic per al període que comprèn la present certificació.

El nostre examen s'ha realitzat d'acord amb les normes i procediments establerts en les Normes Tècniques per al Control dels Mitjans Electrònics de Comunicació.

En la nostra opinió, la present acta presenta raonablement la difusió/audiència registrada per aquest mitjà electrònic.

### ADVERTENCIA:

La feina de OJDinteractiva, la divisió de INFORMACIÓN Y CONTROL DE PUBLICACIONES S.A (INTROL) es limita a la realització de proves per a la revisió de les dades de recompte subministrats per l'editor amb la finalitat d'expressar una opinió sobre la \*razonabilidad d'aquestes dades d'acord amb les Normes Tècniques per al control dels MEC.

Per tant, INTROL no accepta responsabilitat alguna per les inexactituds o errors que puguin existir en les dades de recompte. Tampoc accepta cap responsabilitat per la falsedat en les dades de recompte rebuts de l'editor, ni per altres dades de mesurament que no estan inclosos en l'anàlisi.

Octubre - 2015

OJDinteractiva