



## INFORMACIÓN Y CONTROL DE PUBLICACIONES, S.A.

Albasanz, 16 - 3 planta - Tel. 91 435 00 32 Fax 91 435 96 05 - 28037 MADRID  
Entença, 218 Entr. 7 - Tel 93 439 24 18 Fax 93 419 25 34 - 08029 BARCELONA

**Títol:** LAPREMSADELBAIX.ES  
**URL Primària:** http://lapremsaedelbaix.es  
**Editor:** Mediabaix, S.C.P.  
**Domicili:** Tomás Bretón, 31, local 3  
**Ciutat:** 08950 ESPLUGUES DE LLOBREGAT  
**Teléfono:**  
**Fax:**  
**E-mail:**  
**Clasificació:** Notícies i Informació  
**Sub-Clasificació:** Notícies d'Interès General

LA PREMSA DEL BAIX.es  
El Diari del Baix Llobregat

### 1. Xifres totals i promitjos (Nacional i Internacional)

MES - ANY	NAVEGADORS ÚNICS	VISITES	PÀGINES
Septembre - 2014	2.656	3.770	6.285
<b>PROMIG DIARI</b>	<b>111</b>	<b>126</b>	<b>210</b>
<b>PROMIG DILLUNS-DIVENDRES</b>	<b>123</b>	<b>141</b>	<b>240</b>
<b>PROMIG DISSABTE-DIUMENGE</b>	<b>77</b>	<b>84</b>	<b>126</b>
<b>PÀGINES / VISITES</b>	<b>1,67</b>		
<b>DURADA MITJA VISITES</b>	<b>0:01:57</b>		
<b>DURADA MITJA PÀGINES</b>	<b>0:02:56</b>		

### 2. Seccions (Nacional i Internacional)

	PÀGINES	%
<b>HOME</b>	1.860	29.59 %
<b>RESTA</b>	4.425	70.41 %

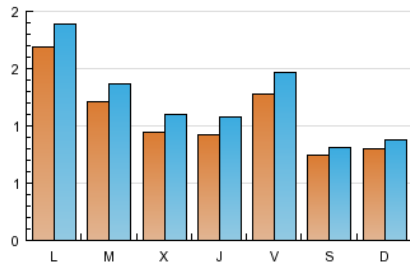
### 3. Per dia del mes (Nacional i Internacional)

<u>Dia</u>	<u>N. únics</u>	<u>Visites</u>	<u>Pàgines</u>	<u>Dia</u>	<u>N. únics</u>	<u>Visites</u>	<u>Pàgines</u>	<u>Dia</u>	<u>N. únics</u>	<u>Visites</u>	<u>Pàgines</u>
1	139	154	220	11	50	58	132	21	70	75	103
2	112	124	190	12	63	77	163	22	199	229	442
3	72	84	122	13	45	56	89	23	136	151	279
4	81	90	141	14	66	78	169	24	131	147	199
5	63	73	123	15	80	92	216	25	145	177	325
6	41	44	53	16	105	125	227	26	191	218	394
7	62	67	100	17	99	118	203	27	74	79	113
8	90	103	171	18	93	108	168	28	120	132	188
9	89	102	161	19	196	220	324	29	337	369	548
10	77	91	210	20	134	144	193	30	164	185	319

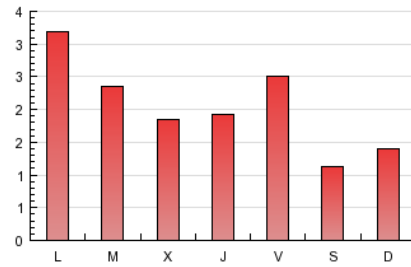
4. Gràfiques (Nacional i Internacional)

4.1 Per dia de la setmana (promig)

N. únics / Visites (x 100)

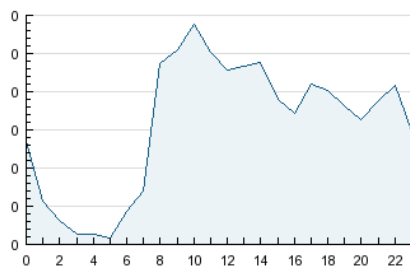


Pàgines (x 100)

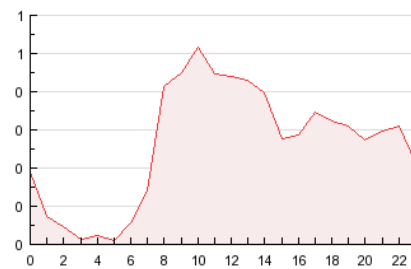


4.2 Per franja horària (promig)

Visites (x 1000)

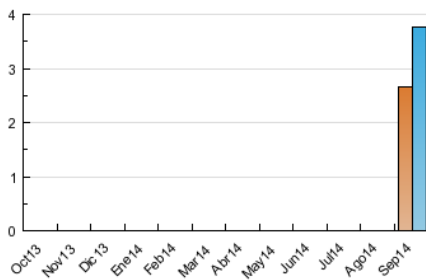


Pàgines (x 1000)

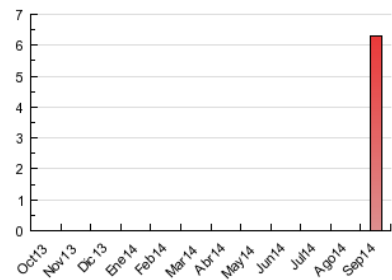


4.3 Per mesos

N. únics / Visites (x 1000)



Pàgines (x 1000)





## INFORMACIÓN Y CONTROL DE PUBLICACIONES, S.A.

Albasanz, 16 - 3 planta - Tel. 91 435 00 32 Fax 91 435 96 05 - 28037 MADRID  
 Entença, 218 Entr. 7 - Tel 93 439 24 18 Fax 93 419 25 34 - 08029 BARCELONA

### Anexe - Tràfic Nacional

**Títol:** LAPREMSADELBAIX.ES  
**URL Primària:** http://lapremadelbaix.es  
**Editor:** Mediabaix, S.C.P.  
**Domicili:** Tomás Bretón, 31, local 3  
**Ciutat:** 08950 ESPLUGUES DE LLOBREGAT  
**Teléfono:**  
**Fax:**  
**E-mail:**  
**Clasificació:** Notícies i Informació  
**Sub-Clasificació:** Notícies d'Interès General

LA PREMSA DEL **BAIX**.es  
 El Diari del Baix Llobregat

#### 1. Xifres totals i promitjos (Nacional)

MES - ANY	NAVEGADORS ÚNICS	VISITES	PÀGINES
Septembre - 2014	2.453	3.557	5.992
<b>PROMIG DIARI</b>	<b>104</b>	<b>119</b>	<b>200</b>
<b>PROMIG DILLUNS-DIVENDRES</b>	<b>116</b>	<b>133</b>	<b>229</b>
<b>PROMIG DISSABTE-DIUMENGE</b>	<b>71</b>	<b>79</b>	<b>120</b>
<b>PÀGINES / VISITES</b>	<b>1,68</b>		
<b>DURADA MITJA VISITES</b>	<b>0:02:00</b>		
<b>DURADA MITJA PÀGINES</b>	<b>0:02:55</b>		

#### 2. Seccions (Nacional)

	PÀGINES	%
<b>HOME</b>	1.705	28.45 %
<b>RESTA</b>	4.287	71.55 %

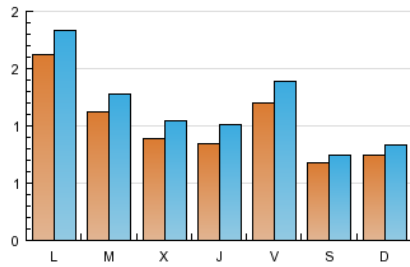
#### 3. Per dia del mes (Nacional)

Dia	N. únics	Visites	Pàgines	Dia	N. únics	Visites	Pàgines	Dia	N. únics	Visites	Pàgines
1	130	145	211	11	43	51	125	21	66	71	99
2	108	120	186	12	53	67	153	22	190	220	424
3	67	79	117	13	38	49	82	23	119	134	257
4	72	81	132	14	62	74	165	24	124	139	191
5	60	70	120	15	72	84	206	25	136	168	314
6	40	43	52	16	98	117	218	26	183	209	334
7	57	62	95	17	94	113	198	27	65	70	103
8	87	100	168	18	89	104	164	28	112	124	177
9	80	93	152	19	185	208	308	29	332	364	541
10	70	84	203	20	129	139	188	30	154	175	309

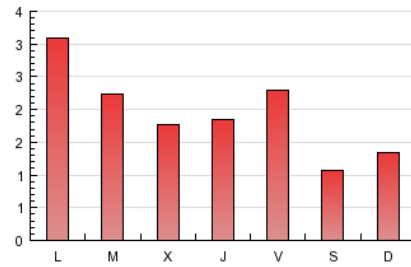
4. Gràfiques (Nacional)

4.1 Per dia de la setmana (promig)

N. únics / Visites (x 100)

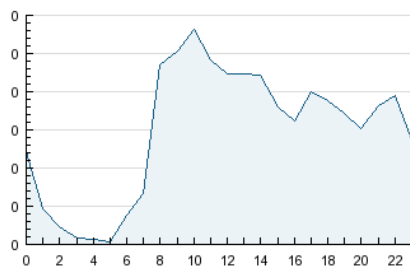


Pàgines (x 100)

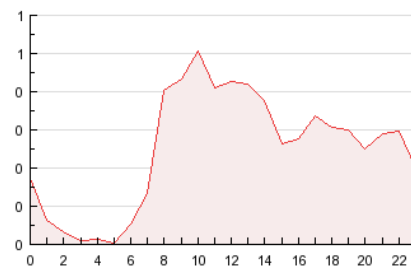


4.2 Per franja horària (promig)

Visites (x 1000)

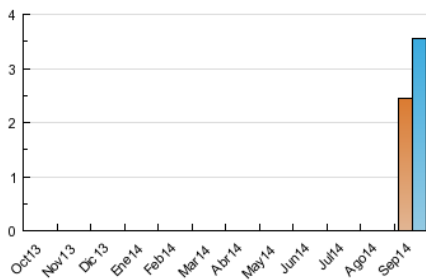


Pàgines (x 1000)

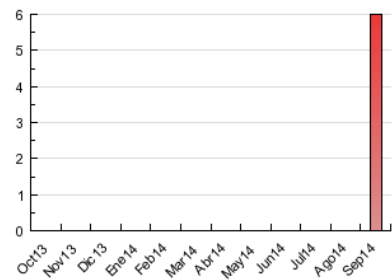


4.3 Per mesos

N. únics / Visites (x 1000)



Pàgines (x 1000)



## 5. Observacions

Este Medio Electrónico de Comunicación ha sido medido por la herramienta Google Analytics de Google

## 6. Definicions bàsiques (Para més informació cal veure Normes Tècniques per al Control dels Mitjans Electrònics de Comunicació)

### **Pàgina Vista::**

Conjunt de fitxers enviat a un usuari com a resultat d'una petició del mateix rebuda pel servidor. Quan la pàgina està formada per diversos marcs (\*frames), el conjunt dels mateixos tindrà, a l'efecte de \*còmputo, la consideració d'una pàgina unitària.

### **Visita:**

Una seqüència ininterrompuda de pàgines servides a un usuari vàlid. Si aquest usuari no realitza peticions de pàgines en un període de temps (30 min) la següent petició constituirà l'inici d'una nova visita.

### **Navegador Únic:**

Total de combinacions úniques d'una adreça IP i un identificador adicional. Els mitjans poden utilitzar cookies o l'Identificador d'Alta de registre.

### **Durada Pàgina Vista:**

Temps acumulat en segons de totes les pàgines vistes (en visites de dues o més pàgines vistes), dividit pel nombre total de pàgines vistes.

### **Durada Visita:**

Temps en segons de totes les visites de dues o més pàgines vistes, dividit pel nombre total de dos o més pàgines vistes.

### **Tràfic nacional:**

Audiència/difusió corresponent a Espanya mesurada sobre la base de les dades de les adreces IP registrades pel sistema de mesurament.

## 7. Opinió

De OJDinteractiva, la divisió de INFORMACIÓN Y CONTROL DE PUBLICACIONES S.A.:

Hem examinat la informació facilitada per l'editor del mitjà electrònic per al període que comprèn la present certificació.

El nostre examen s'ha realitzat d'acord amb les normes i procediments establerts en les Normes Tècniques per al Control dels Mitjans Electrònics de Comunicació.

En la nostra opinió, la present acta presenta raonablement la difusió/audiència registrada per aquest mitjà electrònic.

### **ADVERTENCIA:**

La feina de OJDinteractiva, la divisió de INFORMACIÓN Y CONTROL DE PUBLICACIONES S.A (INTROL) es limita a la realització de proves per a la revisió de les dades de recompte subministrats per l'editor amb la finalitat d'expressar una opinió sobre la \*razonabilidad d'aquestes dades d'acord amb les Normes Tècniques per al control dels MEC.

Per tant, INTROL no accepta responsabilitat alguna per les inexactituds o errors que puguin existir en les dades de recompte. Tampoc accepta cap responsabilitat per la falsedat en les dades de recompte rebuts de l'editor, ni per altres dades de mesurament que no estan inclosos en l'anàlisi.

Octubre - 2014

OJDinteractiva