



INFORMACIÓN Y CONTROL DE PUBLICACIONES, S.A.

Velázquez, 46, 1º Drcha - Tel. 91 435 00 32 Fax 91 435 96 05 - 28001 - MADRID
 Entença, 218 Entr. 7 - Tel 93 439 24 18 Fax 93 419 25 34 - 08029 - BARCELONA

Títol: LAPREMSADELBAIX.ES
URL Primària: http://lapremsadelbaix.es
Editor: Grup Baix Media, S.L.
Domicili: C/ Martí i Júlia, 45-47 3ºB
Ciutat: 08940 Cornellà de Llobregat
Teléfono:
Fax:
E-mail:
Clasificació: Notícies i Informació
Sub-Clasificació: Notícies globals i actualitat

LA PREMSA DEL BAIX.es
 El Diari del Baix Llobregat

1. Xifres totals i promitjos (Nacional i Internacional)

MES - ANY	NAVEGADORS ÚNICS	VISITES	PÀGINES
Juliol - 2021	58.595	87.006	100.253
PROMIG DIARI	2.678	2.807	3.234
PROMIG DILLUNS-DIVENDRES	2.744	2.883	3.334
PROMIG DISSABTE-DIUMENGE	2.514	2.621	2.989
PÀGINES / VISITES	1,15		
DURADA MITJA VISITES	0:00:39		
DURADA MITJA PÀGINES	0:04:12		

2. Seccions (Nacional i Internacional)

	PÀGINES	%
HOME	3.824	3.81 %
RESTA	96.429	96.19 %

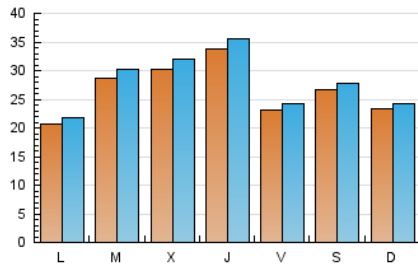
3. Per dia del mes (Nacional i Internacional)

Dia	N. únics	Visites	Pàgines	Dia	N. únics	Visites	Pàgines	Dia	N. únics	Visites	Pàgines
1	3.180	3.332	3.776	11	2.793	2.907	3.284	21	2.480	2.652	3.110
2	2.233	2.331	2.600	12	2.579	2.692	3.327	22	2.522	2.622	3.039
3	3.753	3.945	4.348	13	3.616	3.791	4.422	23	1.658	1.729	2.005
4	2.252	2.343	2.640	14	3.335	3.557	4.215	24	2.444	2.566	2.958
5	1.396	1.450	1.763	15	4.333	4.612	5.379	25	2.086	2.166	2.686
6	3.519	3.737	4.247	16	3.623	3.802	4.286	26	1.986	2.078	2.475
7	4.230	4.410	4.794	17	2.324	2.411	2.730	27	1.760	1.833	2.174
8	2.757	2.888	3.288	18	2.178	2.248	2.567	28	2.060	2.160	2.443
9	1.850	1.935	2.270	19	2.345	2.459	2.885	29	4.099	4.315	4.987
10	2.996	3.131	3.479	20	2.605	2.712	3.175	30	2.212	2.322	2.690
								31	1.801	1.870	2.211

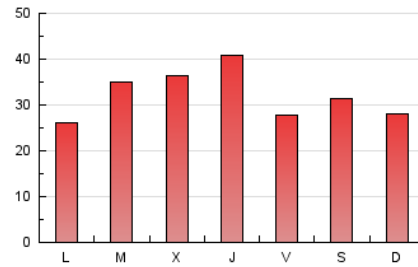
4. Gràfiques (Nacional i Internacional)

4.1 Per dia de la setmana (promig)

N. únics / Visites (x 100)



Pàgines (x 100)

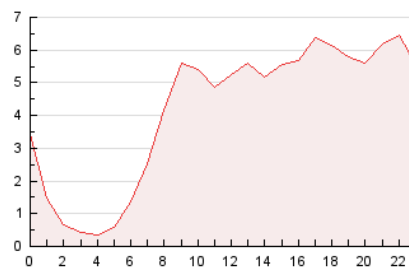


4.2 Per franja horària (promig)

Visites (x 1000)

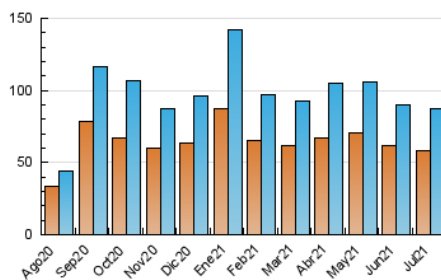


Pàgines (x 1000)

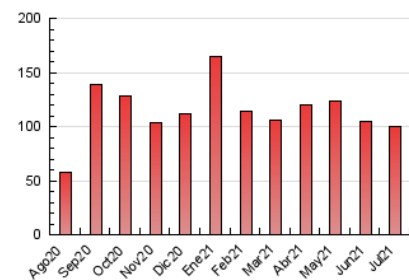


4.3 Per mesos

N. únics / Visites (x 1000)



Pàgines (x 1000)





INFORMACIÓN Y CONTROL DE PUBLICACIONES, S.A.

Velázquez, 46, 1º Drcha - Tel. 91 435 00 32 Fax 91 435 96 05 - 28001 - MADRID
 Entença, 218 Entr. 7 - Tel 93 439 24 18 Fax 93 419 25 34 - 08029 - BARCELONA

Anexe - Tràfic Nacional

Títol: LAPREMSADELBAIX.ES
URL Primària: http://lapremsadelbaix.es
Editor: Grup Baix Media, S.L.
Domicili: C/ Martí i Júlia, 45-47 3ºB
Ciutat: 08940 Cornellà de Llobregat
Teléfono:
Fax:
E-mail:
Clasificació: Notícies i Informació
Sub-Clasificació: Notícies globals i actualitat

LA PREMSA DEL **BAIX**.es
 El Diari del Baix Llobregat

1. Xifres totals i promitjos (Nacional)

MES - ANY	NAVEGADORS ÚNICS	VISITES	PÀGINES
Juliol - 2021	54.406	82.515	95.609
PROMIG DIARI	2.535	2.662	3.084
PROMIG DILLUNS-DIVENDRES	2.600	2.737	3.183
PROMIG DISSABTE-DIUMENGE	2.375	2.478	2.842
PÀGINES / VISITES	1,16		
DURADA MITJA VISITES	0:00:40		
DURADA MITJA PÀGINES	0:04:08		

2. Seccions (Nacional)

	PÀGINES	%
HOME	3.744	3.92 %
RESTA	91.865	96.08 %

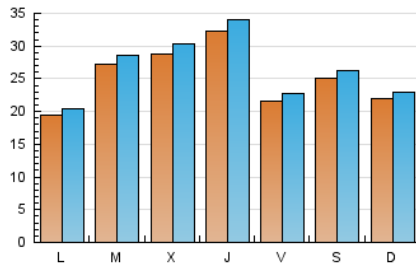
3. Per dia del mes (Nacional)

Dia	N. únics	Visites	Pàgines	Dia	N. únics	Visites	Pàgines	Dia	N. únics	Visites	Pàgines
1	3.044	3.196	3.639	11	2.676	2.787	3.160	21	2.336	2.505	2.952
2	2.097	2.194	2.463	12	2.429	2.540	3.156	22	2.402	2.502	2.907
3	3.583	3.772	4.173	13	3.417	3.587	4.217	23	1.508	1.578	1.849
4	2.102	2.189	2.484	14	3.169	3.386	4.033	24	2.327	2.444	2.835
5	1.305	1.358	1.670	15	4.166	4.443	5.202	25	1.961	2.040	2.549
6	3.378	3.594	4.104	16	3.450	3.628	4.112	26	1.849	1.940	2.329
7	4.054	4.234	4.613	17	2.180	2.266	2.585	27	1.621	1.693	2.032
8	2.612	2.742	3.138	18	2.061	2.129	2.443	28	1.941	2.040	2.322
9	1.695	1.779	2.105	19	2.214	2.327	2.749	29	3.952	4.167	4.834
10	2.826	2.954	3.299	20	2.478	2.583	3.044	30	2.087	2.196	2.560
								31	1.656	1.722	2.051

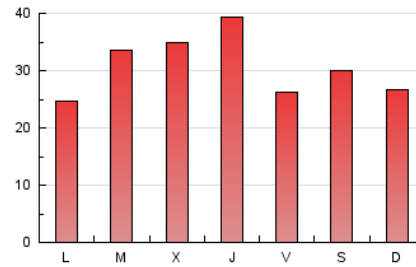
4. Gràfiques (Nacional)

4.1 Per dia de la setmana (promig)

N. únics / Visites (x 100)



Pàgines (x 100)

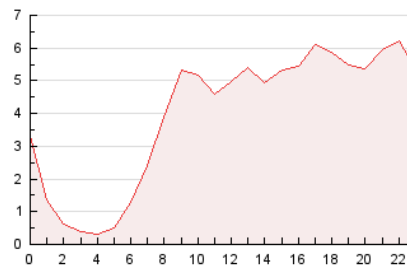


4.2 Per franja horària (promig)

Visites (x 1000)

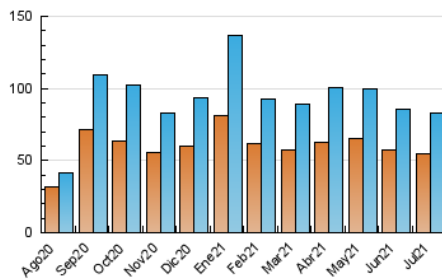


Pàgines (x 1000)

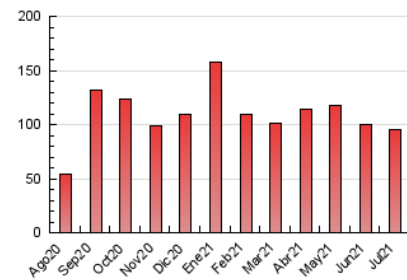


4.3 Per mesos

N. únics / Visites (x 1000)



Pàgines (x 1000)



5. Observacions

Este Medio Electrónico de Comunicación ha sido medido por la herramienta Google Analytics de Google

6. Definicions bàsiques (Para més informació cal veure Normes Tècniques per al Control dels Mitjans Electrònics de Comunicació)

Pàgina Vista::

Conjunt de fitxers enviat a un usuari com a resultat d'una petició del mateix rebuda pel servidor. Quan la pàgina està formada per diversos marcs (*frames), el conjunt dels mateixos tindrà, a l'efecte de *còmputo, la consideració d'una pàgina unitària.

Visita:

Una seqüència ininterrompuda de pàgines servides a un usuari vàlid. Si aquest usuari no realitza peticions de pàgines en un període de temps (30 min) la següent petició constituirà l'inici d'una nova visita.

Navegador Únic:

Total de combinacions úniques d'una adreça IP i un identificador adicional. Els mitjans poden utilitzar cookies o l'Identificador d'Alta de registre.

Durada Pàgina Vista:

Temps acumulat en segons de totes les pàgines vistes (en visites de dues o més pàgines vistes), dividit pel nombre total de pàgines vistes.

Durada Visita:

Temps en segons de totes les visites de dues o més pàgines vistes, dividit pel nombre total de dos o més pàgines vistes.

Tràfic nacional:

Audiència/difusió corresponent a Espanya mesurada sobre la base de les dades de les adreces IP registrades pel sistema de mesurament.

7. Opinió

De OJDinteractiva, la divisió de INFORMACIÓN Y CONTROL DE PUBLICACIONES S.A.:

Hem examinat la informació facilitada per l'editor del mitjà electrònic per al període que comprèn la present certificació.

El nostre examen s'ha realitzat d'acord amb les normes i procediments establerts en les Normes Tècniques per al Control dels Mitjans Electrònics de Comunicació.

En la nostra opinió, la present acta presenta raonablement la difusió/audiència registrada per aquest mitjà electrònic.

ADVERTENCIA:

La feina de OJDinteractiva, la divisió de INFORMACIÓN Y CONTROL DE PUBLICACIONES S.A (INTROL) es limita a la realització de proves per a la revisió de les dades de recompte subministrats per l'editor amb la finalitat d'expressar una opinió sobre la *razonabilidad d'aquestes dades d'acord amb les Normes Tècniques per al control dels MEC.

Per tant, INTROL no accepta responsabilitat alguna per les inexactituds o errors que puguin existir en les dades de recompte. Tampoc accepta cap responsabilitat per la falsedat en les dades de recompte rebuts de l'editor, ni per altres dades de mesurament que no estan inclosos en l'anàlisi.

Agost - 2021

OJDinteractiva