



## INFORMACIÓN Y CONTROL DE PUBLICACIONES, S.A.

Albasanz, 16 - 3 planta - Tel. 91 435 00 32 Fax 91 435 96 05 - 28037 MADRID  
Entença, 218 Entr. 7 - Tel 93 439 24 18 Fax 93 419 25 34 - 08029 BARCELONA

**Títol:** LAPREMSADELBAIX.ES  
**URL Primària:** http://lapremadelbaix.es  
**Editor:** Mediabaix, S.C.P.  
**Domicili:** Tomás Bretón, 31, local 3  
**Ciutat:** 08950 ESPLUGUES DE LLOBREGAT  
**Teléfono:**  
**Fax:**  
**E-mail:**  
**Clasificació:** Notícies i Informació  
**Sub-Clasificació:** Notícies d'Interès General

LA PREMSA DEL BAIX.ES  
El Diari del Baix Llobregat

### 1. Xifres totals i promitjos (Nacional i Internacional)

MES - ANY	NAVEGADORS ÚNICS	VISITES	PÀGINES
Juliol - 2015	3.908	5.065	7.657
<b>PROMIG DIARI</b>	<b>149</b>	<b>163</b>	<b>247</b>
<b>PROMIG DILLUNS-DIVENDRES</b>	<b>170</b>	<b>186</b>	<b>282</b>
<b>PROMIG DISSABTE-DIUMENGE</b>	<b>89</b>	<b>98</b>	<b>148</b>
<b>PÀGINES / VISITES</b>	<b>1,51</b>		
<b>DURADA MITJA VISITES</b>	<b>0:01:17</b>		
<b>DURADA MITJA PÀGINES</b>	<b>0:02:30</b>		

### 2. Seccions (Nacional i Internacional)

	PÀGINES	%
<b>HOME</b>	907	11.85 %
<b>RESTA</b>	6.750	88.15 %

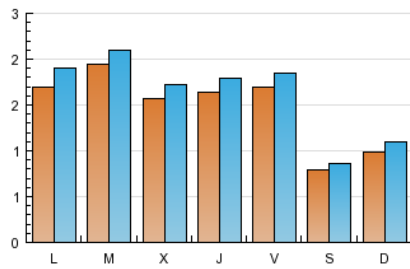
### 3. Per dia del mes (Nacional i Internacional)

Dia	N. únics	Visites	Pàgines	Dia	N. únics	Visites	Pàgines	Dia	N. únics	Visites	Pàgines
1	185	202	279	11	91	100	159	21	122	135	224
2	147	156	246	12	68	74	101	22	131	144	259
3	140	153	216	13	154	179	354	23	171	188	291
4	71	76	117	14	200	215	295	24	240	260	370
5	81	89	133	15	179	200	309	25	93	101	141
6	172	196	290	16	159	181	336	26	169	185	281
7	170	182	289	17	175	193	276	27	158	176	276
8	129	132	199	18	61	67	110	28	289	309	421
9	126	136	215	19	79	90	140	29	163	184	256
10	147	158	231	20	191	211	308	30	215	234	319
								31	147	159	216

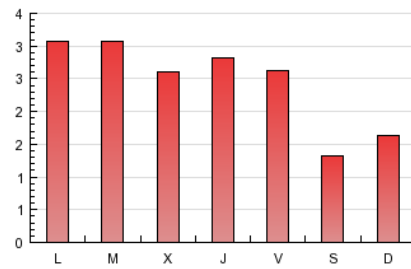
4. Gràfiques (Nacional i Internacional)

4.1 Per dia de la setmana (promig)

N. únics / Visites (x 100)

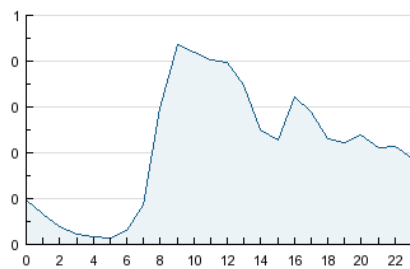


Pàgines (x 100)

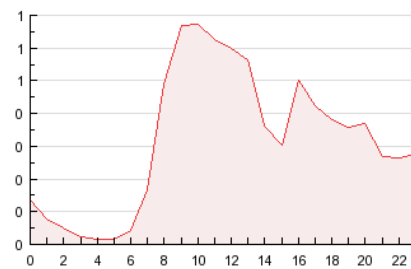


4.2 Per franja horària (promig)

Visites (x 1000)

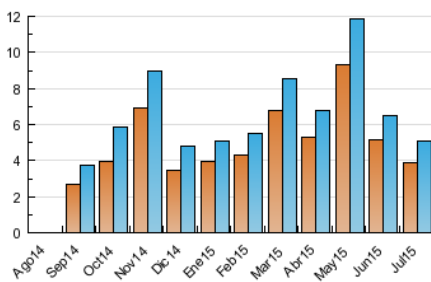


Pàgines (x 1000)

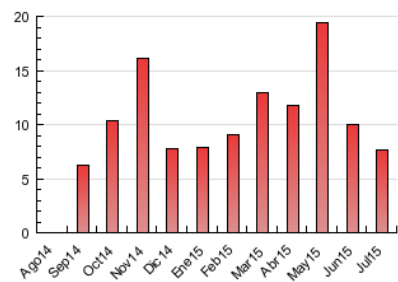


4.3 Per mesos

N. únics / Visites (x 1000)



Pàgines (x 1000)





## INFORMACIÓN Y CONTROL DE PUBLICACIONES, S.A.

Albasanz, 16 - 3 planta - Tel. 91 435 00 32 Fax 91 435 96 05 - 28037 MADRID  
Entença, 218 Entr. 7 - Tel 93 439 24 18 Fax 93 419 25 34 - 08029 BARCELONA

### Anexe - Tràfic Nacional

**Títol:** LAPREMSADELBAIX.ES  
**URL Primària:** http://lapremsaedelbaix.es  
**Editor:** Mediabaix, S.C.P.  
**Domicili:** Tomás Bretón, 31, local 3  
**Ciutat:** 08950 ESPLUGUES DE LLOBREGAT  
**Teléfono:**  
**Fax:**  
**E-mail:**  
**Clasificació:** Notícies i Informació  
**Sub-Clasificació:** Notícies d'Interès General

LA PREMSA DEL **BAIX**.es  
El Diari del Baix Llobregat

#### 1. Xifres totals i promitjos (Nacional)

MES - ANY	NAVEGADORS ÚNICS	VISITES	PÀGINES
Juliol - 2015	3.673	4.827	7.403
<b>PROMIG DIARI</b>	<b>142</b>	<b>156</b>	<b>239</b>
<b>PROMIG DILLUNS-DIVENDRES</b>	<b>161</b>	<b>178</b>	<b>272</b>
<b>PROMIG DISSABTE-DIUMENGE</b>	<b>84</b>	<b>93</b>	<b>143</b>
<b>PÀGINES / VISITES</b>	<b>1,53</b>		
<b>DURADA MITJA VISITES</b>	<b>0:01:20</b>		
<b>DURADA MITJA PÀGINES</b>	<b>0:02:30</b>		

#### 2. Seccions (Nacional)

	PÀGINES	%
<b>HOME</b>	875	11.82 %
<b>RESTA</b>	6.528	88.18 %

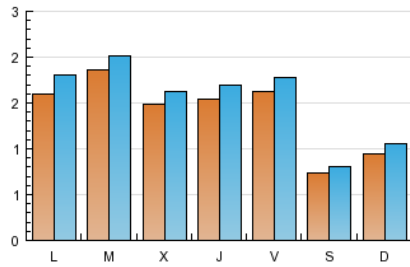
#### 3. Per dia del mes (Nacional)

Dia	N. únics	Visites	Pàgines	Dia	N. únics	Visites	Pàgines	Dia	N. únics	Visites	Pàgines
1	178	194	271	11	83	92	151	21	113	126	215
2	137	146	236	12	64	70	97	22	127	140	255
3	134	147	210	13	145	170	344	23	162	179	281
4	68	73	114	14	191	206	286	24	236	256	366
5	75	83	127	15	164	185	294	25	88	96	136
6	160	183	277	16	151	173	325	26	162	178	273
7	160	172	278	17	167	185	268	27	151	169	267
8	121	124	191	18	57	63	105	28	280	300	409
9	114	124	200	19	76	87	137	29	152	173	245
10	142	153	226	20	183	203	300	30	208	227	312
				31	138	150	207				

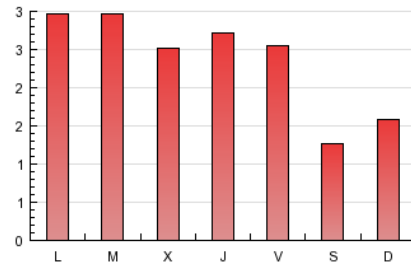
4. Gràfiques (Nacional)

4.1 Per dia de la setmana (promig)

N. únics / Visites (x 100)

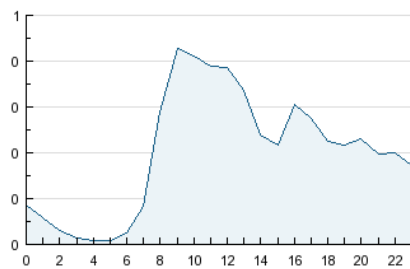


Pàgines (x 100)

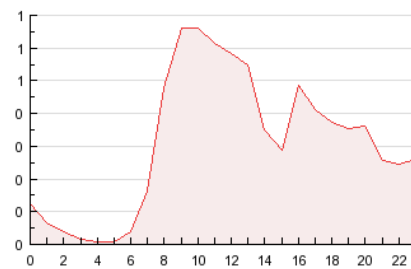


4.2 Per franja horària (promig)

Visites (x 1000)

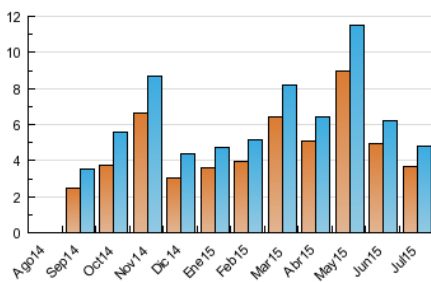


Pàgines (x 1000)

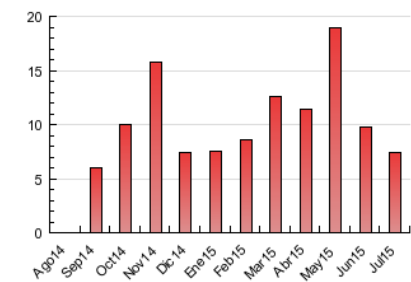


4.3 Per mesos

N. únics / Visites (x 1000)



Pàgines (x 1000)



## 5. Observacions

Este Medio Electrónico de Comunicación ha sido medido por la herramienta Google Analytics de Google

## 6. Definicions bàsiques (Para més informació cal veure Normes Tècniques per al Control dels Mitjans Electrònics de Comunicació)

### **Pàgina Vista::**

Conjunt de fitxers enviat a un usuari com a resultat d'una petició del mateix rebuda pel servidor. Quan la pàgina està formada per diversos marcs (\*frames), el conjunt dels mateixos tindrà, a l'efecte de \*còmputo, la consideració d'una pàgina unitària.

### **Visita:**

Una seqüència ininterrompuda de pàgines servides a un usuari vàlid. Si aquest usuari no realitza peticions de pàgines en un període de temps (30 min) la següent petició constituirà l'inici d'una nova visita.

### **Navegador Únic:**

Total de combinacions úniques d'una adreça IP i un identificador adicional. Els mitjans poden utilitzar cookies o l'Identificador d'Alta de registre.

### **Durada Pàgina Vista:**

Temps acumulat en segons de totes les pàgines vistes (en visites de dues o més pàgines vistes), dividit pel nombre total de pàgines vistes.

### **Durada Visita:**

Temps en segons de totes les visites de dues o més pàgines vistes, dividit pel nombre total de dos o més pàgines vistes.

### **Tràfic nacional:**

Audiència/difusió corresponent a Espanya mesurada sobre la base de les dades de les adreces IP registrades pel sistema de mesurament.

## 7. Opinió

De OJDinteractiva, la divisió de INFORMACIÓN Y CONTROL DE PUBLICACIONES S.A.:

Hem examinat la informació facilitada per l'editor del mitjà electrònic per al període que comprèn la present certificació.

El nostre examen s'ha realitzat d'acord amb les normes i procediments establerts en les Normes Tècniques per al Control dels Mitjans Electrònics de Comunicació.

En la nostra opinió, la present acta presenta raonablement la difusió/audiència registrada per aquest mitjà electrònic.

### **ADVERTENCIA:**

La feina de OJDinteractiva, la divisió de INFORMACIÓN Y CONTROL DE PUBLICACIONES S.A (INTROL) es limita a la realització de proves per a la revisió de les dades de recompte subministrats per l'editor amb la finalitat d'expressar una opinió sobre la \*razonabilidad d'aquestes dades d'acord amb les Normes Tècniques per al control dels MEC.

Per tant, INTROL no accepta responsabilitat alguna per les inexactituds o errors que puguin existir en les dades de recompte. Tampoc accepta cap responsabilitat per la falsedat en les dades de recompte rebuts de l'editor, ni per altres dades de mesurament que no estan inclosos en l'anàlisi.

Agost - 2015

OJDinteractiva