



## INFORMACIÓN Y CONTROL DE PUBLICACIONES, S.A.

Albasanz, 16 - 3 planta - Tel. 91 435 00 32 Fax 91 435 96 05 - 28037 MADRID  
 Entença, 218 Entr. 7 - Tel 93 439 24 18 Fax 93 419 25 34 - 08029 BARCELONA

**Títol:** LAPREMSADELBAIX.ES  
**URL Primària:** http://lapremsaedelbaix.es  
**Editor:** Mediabaix, S.C.P.  
**Domicili:** Tomás Bretón, 31, local 3  
**Ciutat:** 08950 ESPLUGUES DE LLOBREGAT  
**Teléfono:**  
**Fax:**  
**E-mail:**  
**Clasificació:** Notícies i Informació  
**Sub-Clasificació:** Notícies d'Interès General

LA PREMSA DEL BAIX.es  
 El Diari del Baix Llobregat

### 1. Xifres totals i promitjos (Nacional i Internacional)

MES - ANY	NAVEGADORS ÚNICS	VISITES	PÀGINES
Juny - 2015	5.155	6.482	10.053
<b>PROMIG DIARI</b>	<b>199</b>	<b>216</b>	<b>335</b>
<b>PROMIG DILLUNS-DIVENDRES</b>	<b>221</b>	<b>240</b>	<b>379</b>
<b>PROMIG DISSABTE-DIUMENGE</b>	<b>137</b>	<b>150</b>	<b>213</b>
<b>PÀGINES / VISITES</b>	<b>1,55</b>		
<b>DURADA MITJA VISITES</b>	<b>0:01:11</b>		
<b>DURADA MITJA PÀGINES</b>	<b>0:02:10</b>		

### 2. Seccions (Nacional i Internacional)

	PÀGINES	%
<b>HOME</b>	1.143	11.37 %
<b>RESTA</b>	8.910	88.63 %

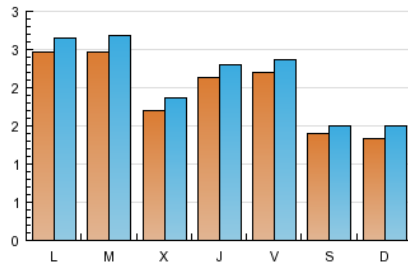
### 3. Per dia del mes (Nacional i Internacional)

Dia	N. únics	Visites	Pàgines	Dia	N. únics	Visites	Pàgines	Dia	N. únics	Visites	Pàgines
1	429	453	619	11	245	266	536	21	107	121	178
2	359	389	555	12	279	298	507	22	169	185	297
3	193	207	400	13	214	234	339	23	196	213	294
4	190	209	362	14	179	203	336	24	99	107	140
5	231	245	371	15	260	286	467	25	218	230	291
6	111	116	143	16	196	215	352	26	163	177	250
7	117	130	177	17	152	168	350	27	118	121	168
8	220	243	409	18	200	217	341	28	127	144	207
9	320	354	557	19	206	226	290	29	151	160	248
10	236	261	454	20	119	128	158	30	158	176	257

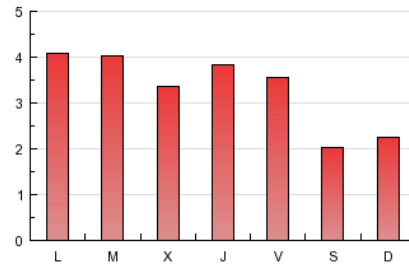
4. Gràfiques (Nacional i Internacional)

4.1 Per dia de la setmana (promig)

N. únics / Visites (x 100)

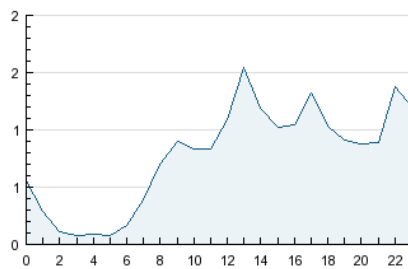


Pàgines (x 100)

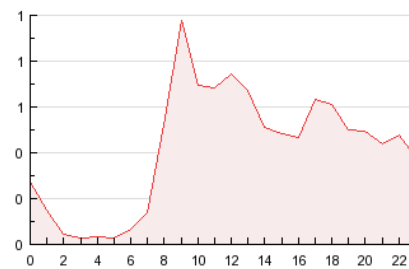


4.2 Per franja horària (promig)

Visites (x 1000)

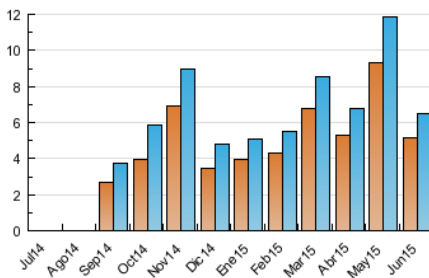


Pàgines (x 1000)

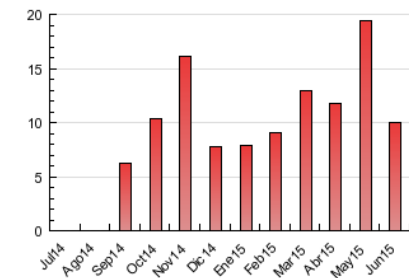


4.3 Per mesos

N. únics / Visites (x 1000)



Pàgines (x 1000)





## INFORMACIÓN Y CONTROL DE PUBLICACIONES, S.A.

Albasanz, 16 - 3 planta - Tel. 91 435 00 32 Fax 91 435 96 05 - 28037 MADRID  
 Entença, 218 Entr. 7 - Tel 93 439 24 18 Fax 93 419 25 34 - 08029 BARCELONA

### Anexe - Tràfic Nacional

**Títol:** LAPREMSADELBAIX.ES  
**URL Primària:** http://lapremsaedelbaix.es  
**Editor:** Mediabaix, S.C.P.  
**Domicili:** Tomás Bretón, 31, local 3  
**Ciutat:** 08950 ESPLUGUES DE LLOBREGAT  
**Teléfono:**  
**Fax:**  
**E-mail:**  
**Clasificació:** Notícies i Informació  
**Sub-Clasificació:** Notícies d'Interès General

LA PREMSA DEL **BAIX**.es  
 El Diari del Baix Llobregat

#### 1. Xifres totals i promitjos (Nacional)

MES - ANY	NAVEGADORS ÚNICS	VISITES	PÀGINES
Juny - 2015	4.922	6.238	9.780
<b>PROMIG DIARI</b>	<b>191</b>	<b>208</b>	<b>326</b>
<b>PROMIG DILLUNS-DIVENDRES</b>	<b>213</b>	<b>232</b>	<b>370</b>
<b>PROMIG DISSABTE-DIUMENGE</b>	<b>130</b>	<b>143</b>	<b>206</b>
<b>PÀGINES / VISITES</b>	<b>1,57</b>		
<b>DURADA MITJA VISITES</b>	<b>0:01:14</b>		
<b>DURADA MITJA PÀGINES</b>	<b>0:02:10</b>		

#### 2. Seccions (Nacional)

	PÀGINES	%
<b>HOME</b>	1.106	11.31 %
<b>RESTA</b>	8.674	88.69 %

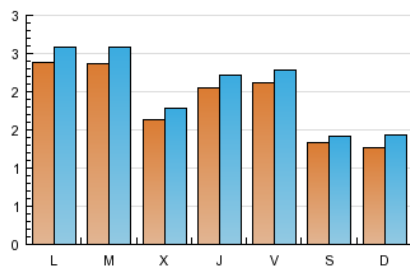
#### 3. Per dia del mes (Nacional)

Dia	N. únics	Visites	Pàgines	Dia	N. únics	Visites	Pàgines	Dia	N. únics	Visites	Pàgines
1	422	446	610	11	238	259	528	21	101	115	172
2	345	375	541	12	274	293	502	22	164	180	291
3	184	198	389	13	209	229	333	23	192	209	290
4	183	202	353	14	173	197	330	24	92	100	132
5	220	233	359	15	252	278	459	25	207	218	274
6	103	108	134	16	188	207	344	26	153	167	240
7	111	124	169	17	148	164	345	27	109	112	159
8	208	231	394	18	191	208	329	28	123	140	203
9	307	341	543	19	197	217	281	29	144	153	240
10	227	252	443	20	109	118	148	30	146	164	245

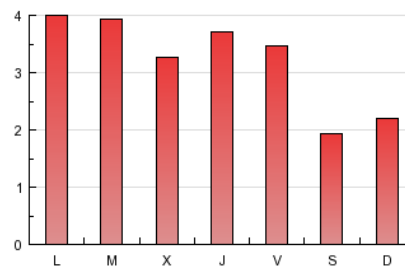
#### 4. Gràfiques (Nacional)

##### 4.1 Per dia de la setmana (promig)

N. únics / Visites (x 100)

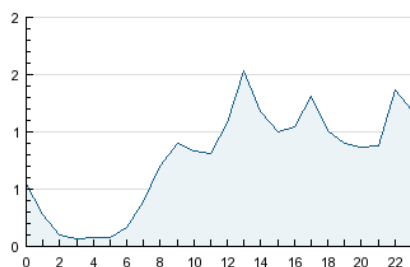


Pàgines (x 100)

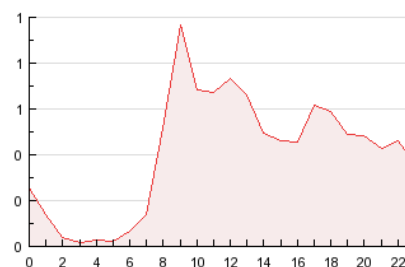


##### 4.2 Per franja horària (promig)

Visites (x 1000)

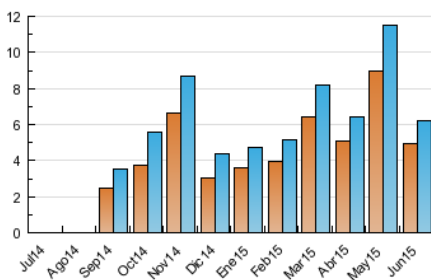


Pàgines (x 1000)

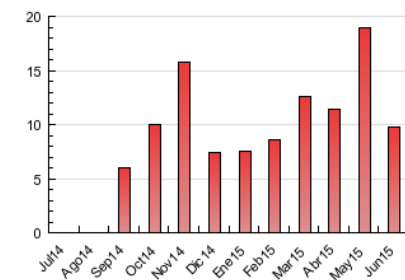


##### 4.3 Per mesos

N. únics / Visites (x 1000)



Pàgines (x 1000)



## 5. Observacions

Este Medio Electrónico de Comunicación ha sido medido por la herramienta Google Analytics de Google

## 6. Definicions bàsiques (Para més informació cal veure Normes Tècniques per al Control dels Mitjans Electrònics de Comunicació)

### **Pàgina Vista::**

Conjunt de fitxers enviat a un usuari com a resultat d'una petició del mateix rebuda pel servidor. Quan la pàgina està formada per diversos marcs (\*frames), el conjunt dels mateixos tindrà, a l'efecte de \*còmputo, la consideració d'una pàgina unitària.

### **Visita:**

Una seqüència ininterrompuda de pàgines servides a un usuari vàlid. Si aquest usuari no realitza peticions de pàgines en un període de temps (30 min) la següent petició constituirà l'inici d'una nova visita.

### **Navegador Únic:**

Total de combinacions úniques d'una adreça IP i un identificador adicional. Els mitjans poden utilitzar cookies o l'Identificador d'Alta de registre.

### **Durada Pàgina Vista:**

Temps acumulat en segons de totes les pàgines vistes (en visites de dues o més pàgines vistes), dividit pel nombre total de pàgines vistes.

### **Durada Visita:**

Temps en segons de totes les visites de dues o més pàgines vistes, dividit pel nombre total de dos o més pàgines vistes.

### **Tràfic nacional:**

Audiència/difusió corresponent a Espanya mesurada sobre la base de les dades de les adreces IP registrades pel sistema de mesurament.

## 7. Opinió

De OJDinteractiva, la divisió de INFORMACIÓN Y CONTROL DE PUBLICACIONES S.A.:

Hem examinat la informació facilitada per l'editor del mitjà electrònic per al període que comprèn la present certificació.

El nostre examen s'ha realitzat d'acord amb les normes i procediments establerts en les Normes Tècniques per al Control dels Mitjans Electrònics de Comunicació.

En la nostra opinió, la present acta presenta raonablement la difusió/audiència registrada per aquest mitjà electrònic.

### **ADVERTENCIA:**

La feina de OJDinteractiva, la divisió de INFORMACIÓN Y CONTROL DE PUBLICACIONES S.A (INTROL) es limita a la realització de proves per a la revisió de les dades de recompte subministrats per l'editor amb la finalitat d'expressar una opinió sobre la \*razonabilidad d'aquestes dades d'acord amb les Normes Tècniques per al control dels MEC.

Per tant, INTROL no accepta responsabilitat alguna per les inexactituds o errors que puguin existir en les dades de recompte. Tampoc accepta cap responsabilitat per la falsedat en les dades de recompte rebuts de l'editor, ni per altres dades de mesurament que no estan inclosos en l'anàlisi.

Juliol - 2015

OJDinteractiva