



INFORMACIÓN Y CONTROL DE PUBLICACIONES, S.A.

Albasanz, 16 - 3 planta - Tel. 91 435 00 32 Fax 91 435 96 05 - 28037 MADRID
Entença, 218 Entr. 7 - Tel 93 439 24 18 Fax 93 419 25 34 - 08029 BARCELONA

Títol: LAPREMSADELBAIX.ES
URL Primària: http://lapremadelbaix.es
Editor: Mediabaix, S.C.P.
Domicili: Tomás Bretón, 31, local 3
Ciutat: 08950 ESPLUGUES DE LLOBREGAT
Teléfono:
Fax:
E-mail:
Clasificació: Notícies i Informació
Sub-Clasificació: Notícies d'Interès General

LA PREMSA DEL BAIX.es
El Diari del Baix Llobregat

1. Xifres totals i promitjos (Nacional i Internacional)

MES - ANY	NAVEGADORS ÚNICS	VISITES	PÀGINES
Abril - 2015	5.327	6.744	11.796
PROMIG DIARI	208	225	393
PROMIG DILLUNS-DIVENDRES	232	252	451
PROMIG DISSABTE-DIUMENGE	141	151	233
PÀGINES / VISITES	1,75		
DURADA MITJA VISITES	0:01:37		
DURADA MITJA PÀGINES	0:02:09		

2. Seccions (Nacional i Internacional)

	PÀGINES	%
HOME	1.151	9.76 %
RESTA	10.645	90.24 %

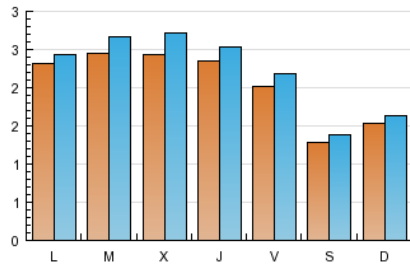
3. Per dia del mes (Nacional i Internacional)

Dia	N. únics	Visites	Pàgines	Dia	N. únics	Visites	Pàgines	Dia	N. únics	Visites	Pàgines
1	211	239	375	11	145	158	204	21	264	286	466
2	214	227	331	12	200	212	307	22	316	351	557
3	134	139	199	13	273	291	505	23	197	211	315
4	83	85	111	14	216	247	1.054	24	206	231	450
5	105	110	192	15	200	226	496	25	137	144	285
6	130	136	225	16	310	333	592	26	134	148	229
7	211	232	358	17	267	290	551	27	290	305	467
8	169	188	348	18	152	163	271	28	288	299	433
9	205	224	426	19	171	185	267	29	322	356	588
10	197	212	346	20	230	245	438	30	249	271	410

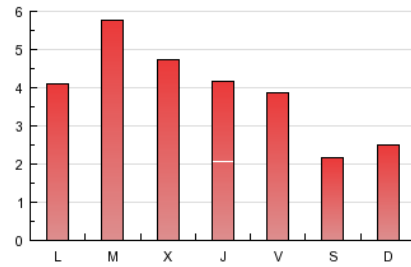
4. Gràfiques (Nacional i Internacional)

4.1 Per dia de la setmana (promig)

N. únics / Visites (x 100)

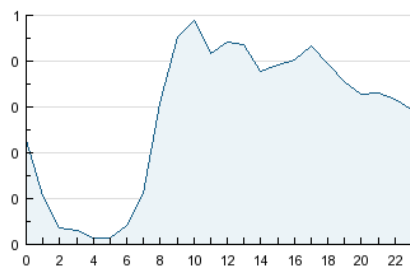


Pàgines (x 100)

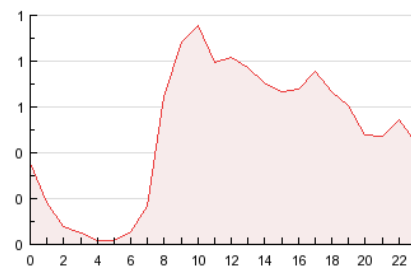


4.2 Per franja horària (promig)

Visites (x 1000)

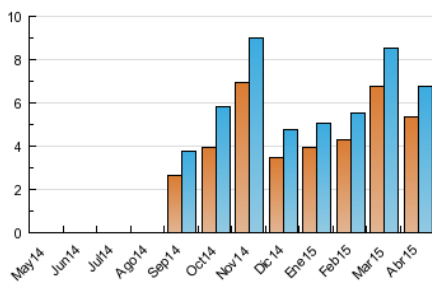


Pàgines (x 1000)

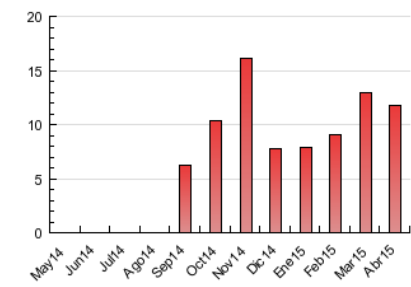


4.3 Per mesos

N. únics / Visites (x 1000)



Pàgines (x 1000)





INFORMACIÓN Y CONTROL DE PUBLICACIONES, S.A.

Albasanz, 16 - 3 planta - Tel. 91 435 00 32 Fax 91 435 96 05 - 28037 MADRID
Entença, 218 Entr. 7 - Tel 93 439 24 18 Fax 93 419 25 34 - 08029 BARCELONA

Anexe - Tràfic Nacional

Títol: LAPREMSADELBAIX.ES
URL Primària: http://lapremsaedelbaix.es
Editor: Mediabaix, S.C.P.
Domicili: Tomás Bretón, 31, local 3
Ciutat: 08950 ESPLUGUES DE LLOBREGAT
Teléfono:
Fax:
E-mail:
Clasificació: Notícies i Informació
Sub-Clasificació: Notícies d'Interès General

LA PREMSA DEL **BAIX**.es
El Diari del Baix Llobregat

1. Xifres totals i promitjos (Nacional)

MES - ANY	NAVEGADORS ÚNICS	VISITES	PÀGINES
Abril - 2015	5.058	6.437	11.366
PROMIG DIARI	197	215	379
PROMIG DILLUNS-DIVENDRES	221	241	435
PROMIG DISSABTE-DIUMENGE	133	142	224
PAGINES / VISITES	1,77		
DURADA MITJA VISITES	0:01:40		
DURADA MITJA PAGINES	0:02:11		

2. Seccions (Nacional)

	PÀGINES	%
HOME	1.097	9.65 %
RESTA	10.269	90.35 %

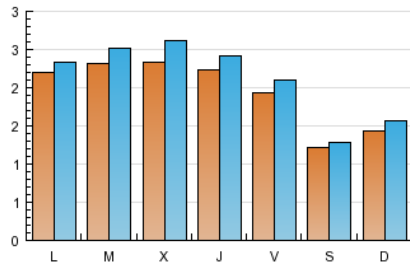
3. Per dia del mes (Nacional)

Dia	N. únics	Visites	Pàgines	Dia	N. únics	Visites	Pàgines	Dia	N. únics	Visites	Pàgines
1	200	228	362	11	137	150	196	21	253	274	440
2	200	213	316	12	188	200	288	22	306	341	544
3	126	131	187	13	259	277	490	23	186	200	299
4	73	74	99	14	205	235	1.042	24	198	223	442
5	98	103	182	15	189	215	476	25	131	138	279
6	121	126	212	16	297	320	579	26	126	140	220
7	197	218	344	17	256	279	515	27	272	287	449
8	157	175	303	18	144	155	263	28	269	280	411
9	197	216	415	19	165	179	261	29	312	346	573
10	193	208	342	20	228	243	436	30	241	263	401

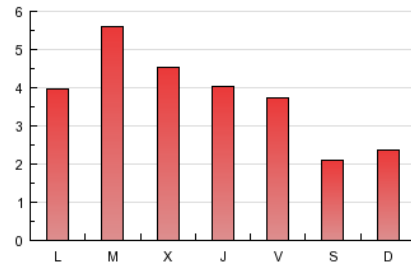
4. Gràfiques (Nacional)

4.1 Per dia de la setmana (promig)

N. únics / Visites (x 100)

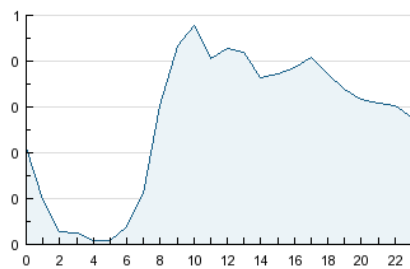


Pàgines (x 100)

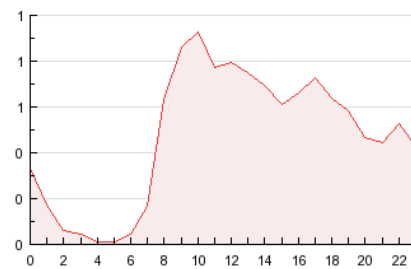


4.2 Per franja horària (promig)

Visites (x 1000)

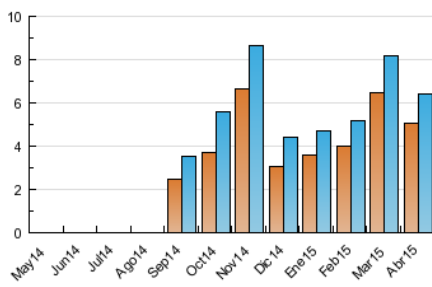


Pàgines (x 1000)

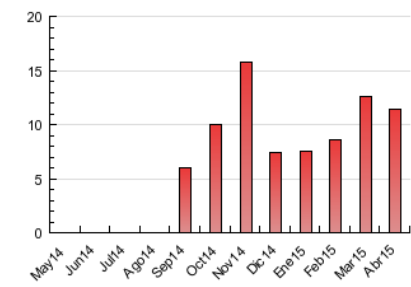


4.3 Per mesos

N. únics / Visites (x 1000)



Pàgines (x 1000)



5. Observacions

Este Medio Electrónico de Comunicación ha sido medido por la herramienta Google Analytics de Google

6. Definicions bàsiques (Para més informació cal veure Normes Tècniques per al Control dels Mitjans Electrònics de Comunicació)

Pàgina Vista::

Conjunt de fitxers enviat a un usuari com a resultat d'una petició del mateix rebuda pel servidor. Quan la pàgina està formada per diversos marcs (*frames), el conjunt dels mateixos tindrà, a l'efecte de *còmputo, la consideració d'una pàgina unitària.

Visita:

Una seqüència ininterrompuda de pàgines servides a un usuari vàlid. Si aquest usuari no realitza peticions de pàgines en un període de temps (30 min) la següent petició constituirà l'inici d'una nova visita.

Navegador Únic:

Total de combinacions úniques d'una adreça IP i un identificador adicional. Els mitjans poden utilitzar cookies o l'Identificador d'Alta de registre.

Durada Pàgina Vista:

Temps acumulat en segons de totes les pàgines vistes (en visites de dues o més pàgines vistes), dividit pel nombre total de pàgines vistes.

Durada Visita:

Temps en segons de totes les visites de dues o més pàgines vistes, dividit pel nombre total de dos o més pàgines vistes.

Tràfic nacional:

Audiència/difusió corresponent a Espanya mesurada sobre la base de les dades de les adreces IP registrades pel sistema de mesurament.

7. Opinió

De OJDinteractiva, la divisió de INFORMACIÓN Y CONTROL DE PUBLICACIONES S.A.:

Hem examinat la informació facilitada per l'editor del mitjà electrònic per al període que comprèn la present certificació.

El nostre examen s'ha realitzat d'acord amb les normes i procediments establerts en les Normes Tècniques per al Control dels Mitjans Electrònics de Comunicació.

En la nostra opinió, la present acta presenta raonablement la difusió/audiència registrada per aquest mitjà electrònic.

ADVERTENCIA:

La feina de OJDinteractiva, la divisió de INFORMACIÓN Y CONTROL DE PUBLICACIONES S.A (INTROL) es limita a la realització de proves per a la revisió de les dades de recompte subministrats per l'editor amb la finalitat d'expressar una opinió sobre la *razonabilidad d'aquestes dades d'acord amb les Normes Tècniques per al control dels MEC.

Per tant, INTROL no accepta responsabilitat alguna per les inexactituds o errors que puguin existir en les dades de recompte. Tampoc accepta cap responsabilitat per la falsedat en les dades de recompte rebuts de l'editor, ni per altres dades de mesurament que no estan inclosos en l'anàlisi.

Maig - 2015

OJDinteractiva