



## INFORMACIÓN Y CONTROL DE PUBLICACIONES, S.A.

Albasanz, 16 - 3 planta - Tel. 91 435 00 32 Fax 91 435 96 05 - 28037 MADRID  
 Entença, 218 Entr. 7 - Tel 93 439 24 18 Fax 93 419 25 34 - 08029 BARCELONA

**Títol:** LAPREMSADELBAIX.ES  
**URL Primària:** http://lapremsaedelbaix.es  
**Editor:** Mediabaix, S.C.P.  
**Domicili:** Tomás Bretón, 31, local 3  
**Ciutat:** 08950 ESPLUGUES DE LLOBREGAT  
**Teléfono:**  
**Fax:**  
**E-mail:**  
**Clasificació:** Notícies i Informació  
**Sub-Clasificació:** Notícies d'Interès General

LA PREMSA DEL BAIX.es  
 El Diari del Baix Llobregat

### 1. Xifres totals i promitjos (Nacional i Internacional)

MES - ANY	NAVEGADORS ÚNICS	VISITES	PÀGINES
Març - 2015	6.759	8.554	12.980
<b>PROMIG DIARI</b>	<b>253</b>	<b>276</b>	<b>419</b>
<b>PROMIG DILLUNS-DIVENDRES</b>	<b>282</b>	<b>309</b>	<b>474</b>
<b>PROMIG DISSABTE-DIUMENGE</b>	<b>183</b>	<b>195</b>	<b>283</b>
<b>PÀGINES / VISITES</b>	<b>1,52</b>		
<b>DURADA MITJA VISITES</b>	<b>0:01:19</b>		
<b>DURADA MITJA PÀGINES</b>	<b>0:02:34</b>		

### 2. Seccions (Nacional i Internacional)

	PÀGINES	%
<b>HOME</b>	1.322	10.18 %
<b>RESTA</b>	11.658	89.82 %

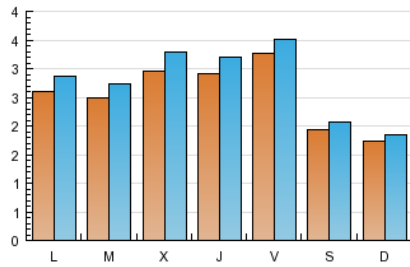
### 3. Per dia del mes (Nacional i Internacional)

Dia	N. únics	Visites	Pàgines	Dia	N. únics	Visites	Pàgines	Dia	N. únics	Visites	Pàgines
1	181	190	252	11	267	295	480	21	163	173	293
2	313	344	520	12	290	326	525	22	126	135	198
3	245	271	440	13	255	282	441	23	245	268	461
4	218	249	366	14	163	185	294	24	292	321	470
5	233	261	386	15	113	124	251	25	448	484	713
6	259	277	398	16	247	278	444	26	383	408	588
7	159	170	248	17	217	240	427	27	538	562	718
8	116	126	183	18	251	285	471	28	291	301	394
9	166	189	332	19	256	280	414	29	336	350	434
10	180	194	312	20	251	282	399	30	331	358	536
								31	314	346	592

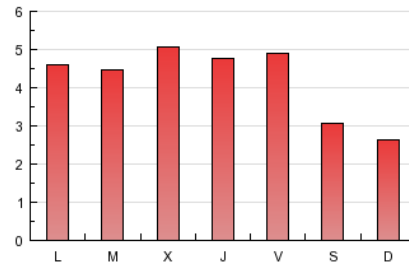
4. Gràfiques (Nacional i Internacional)

4.1 Per dia de la setmana (promig)

N. únics / Visites (x 100)

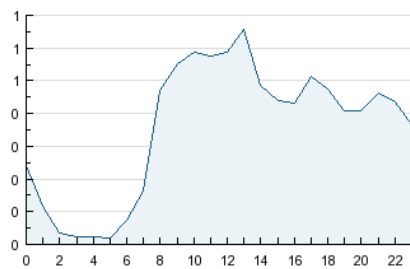


Pàgines (x 100)

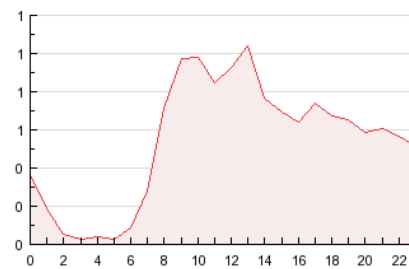


4.2 Per franja horària (promig)

Visites (x 1000)

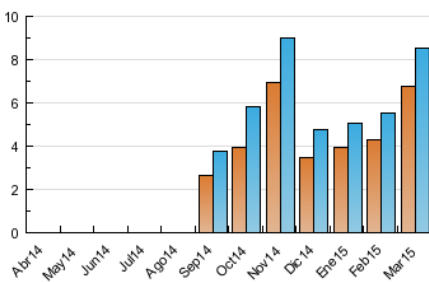


Pàgines (x 1000)

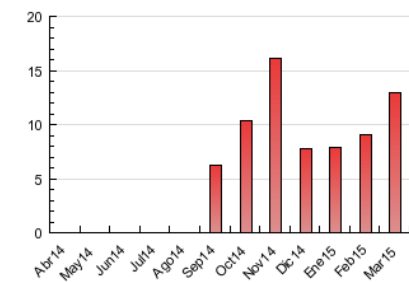


4.3 Per mesos

N. únics / Visites (x 1000)



Pàgines (x 1000)





## INFORMACIÓN Y CONTROL DE PUBLICACIONES, S.A.

Albasanz, 16 - 3 planta - Tel. 91 435 00 32 Fax 91 435 96 05 - 28037 MADRID  
Entença, 218 Entr. 7 - Tel 93 439 24 18 Fax 93 419 25 34 - 08029 BARCELONA

### Anexe - Tràfic Nacional

**Títol:** LAPREMSADELBAIX.ES  
**URL Primària:** http://lapremsaedelbaix.es  
**Editor:** Mediabaix, S.C.P.  
**Domicili:** Tomás Bretón, 31, local 3  
**Ciutat:** 08950 ESPLUGUES DE LLOBREGAT  
**Teléfono:**  
**Fax:**  
**E-mail:**  
**Clasificació:** Notícies i Informació  
**Sub-Clasificació:** Notícies d'Interès General

LA PREMSA DEL **BAIX**.es  
El Diari del Baix Llobregat

#### 1. Xifres totals i promitjos (Nacional)

MES - ANY	NAVEGADORS ÚNICS	VISITES	PÀGINES
Març - 2015	6.444	8.202	12.550
<b>PROMIG DIARI</b>	<b>242</b>	<b>265</b>	<b>405</b>
<b>PROMIG DILLUNS-DIVENDRES</b>	<b>270</b>	<b>297</b>	<b>460</b>
<b>PROMIG DISSABTE-DIUMENGE</b>	<b>174</b>	<b>185</b>	<b>270</b>
<b>PÀGINES / VISITES</b>	<b>1,53</b>		
<b>DURADA MITJA VISITES</b>	<b>0:01:22</b>		
<b>DURADA MITJA PÀGINES</b>	<b>0:02:35</b>		

#### 2. Seccions (Nacional)

	PÀGINES	%
<b>HOME</b>	1.274	10.15 %
<b>RESTA</b>	11.276	89.85 %

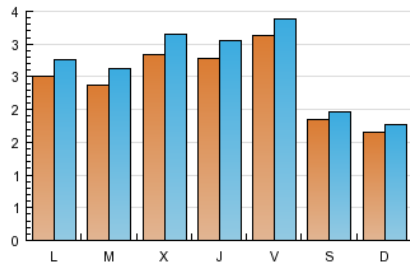
#### 3. Per dia del mes (Nacional)

Dia	N. únics	Visites	Pàgines	Dia	N. únics	Visites	Pàgines	Dia	N. únics	Visites	Pàgines
1	165	174	233	11	252	280	462	21	152	162	274
2	308	337	513	12	281	316	515	22	119	128	191
3	228	254	423	13	240	266	420	23	241	261	443
4	206	237	354	14	150	172	281	24	285	314	463
5	216	243	366	15	107	118	245	25	434	470	693
6	243	261	382	16	234	265	431	26	372	397	573
7	149	159	232	17	205	227	413	27	529	553	708
8	108	118	169	18	240	274	457	28	284	294	383
9	159	181	323	19	247	269	395	29	328	342	426
10	170	184	302	20	241	271	388	30	314	340	512
								31	303	335	580

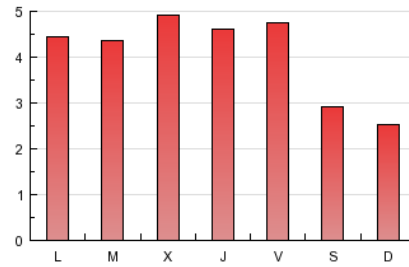
#### 4. Gràfiques (Nacional)

##### 4.1 Per dia de la setmana (promig)

N. únics / Visites (x 100)

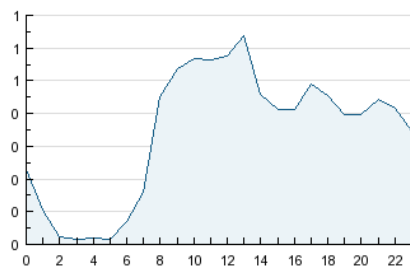


Pàgines (x 100)

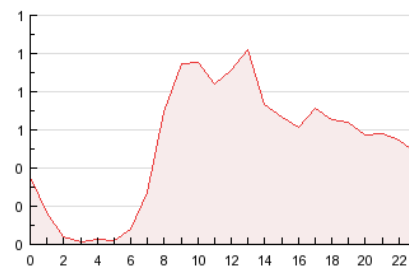


##### 4.2 Per franja horària (promig)

Visites (x 1000)

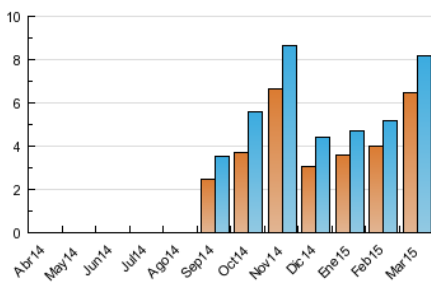


Pàgines (x 1000)

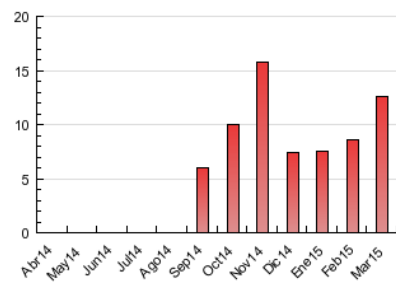


##### 4.3 Per mesos

N. únics / Visites (x 1000)



Pàgines (x 1000)



## 5. Observacions

Este Medio Electrónico de Comunicación ha sido medido por la herramienta Google Analytics de Google

## 6. Definicions bàsiques (Para més informació cal veure Normes Tècniques per al Control dels Mitjans Electrònics de Comunicació)

### Pàgina Vista::

Conjunt de fitxers enviat a un usuari com a resultat d'una petició del mateix rebuda pel servidor. Quan la pàgina està formada per diversos marcs (\*frames), el conjunt dels mateixos tindrà, a l'efecte de \*còmputo, la consideració d'una pàgina unitària.

### Visita:

Una seqüència ininterrompuda de pàgines servides a un usuari vàlid. Si aquest usuari no realitza peticions de pàgines en un període de temps (30 min) la següent petició constituirà l'inici d'una nova visita.

### Navegador Únic:

Total de combinacions úniques d'una adreça IP i un identificador adicional. Els mitjans poden utilitzar cookies o l'Identificador d'Alta de registre.

### Durada Pàgina Vista:

Temps acumulat en segons de totes les pàgines vistes (en visites de dues o més pàgines vistes), dividit pel nombre total de pàgines vistes.

### Durada Visita:

Temps en segons de totes les visites de dues o més pàgines vistes, dividit pel nombre total de dos o més pàgines vistes.

### Tràfic nacional:

Audiència/difusió corresponent a Espanya mesurada sobre la base de les dades de les adreces IP registrades pel sistema de mesurament.

## 7. Opinió

De OJDinteractiva, la divisió de INFORMACIÓN Y CONTROL DE PUBLICACIONES S.A.:

Hem examinat la informació facilitada per l'editor del mitjà electrònic per al període que comprèn la present certificació.

El nostre examen s'ha realitzat d'acord amb les normes i procediments establerts en les Normes Tècniques per al Control dels Mitjans Electrònics de Comunicació.

En la nostra opinió, la present acta presenta raonablement la difusió/audiència registrada per aquest mitjà electrònic.

### ADVERTENCIA:

La feina de OJDinteractiva, la divisió de INFORMACIÓN Y CONTROL DE PUBLICACIONES S.A (INTROL) es limita a la realització de proves per a la revisió de les dades de recompte subministrats per l'editor amb la finalitat d'expressar una opinió sobre la \*razonabilidad d'aquestes dades d'acord amb les Normes Tècniques per al control dels MEC.

Per tant, INTROL no accepta responsabilitat alguna per les inexactituds o errors que puguin existir en les dades de recompte. Tampoc accepta cap responsabilitat per la falsedat en les dades de recompte rebuts de l'editor, ni per altres dades de mesurament que no estan inclosos en l'anàlisi.

Abril - 2015

OJDinteractiva