



INFORMACIÓN Y CONTROL DE PUBLICACIONES, S.A.

Velázquez, 46, 1º Drcha - Tel. 91 435 00 32 Fax 91 435 96 05 - 28001 - MADRID
 Entença, 218 Entr. 7 - Tel 93 439 24 18 Fax 93 419 25 34 - 08029 - BARCELONA

Títol: INFOANOIA.CAT
URL Primària: http://infoanoia.cat
Editor: La Meva Tele, S.L.
Domicili: Verge del Cap, 23, 2º 1ª
Ciutat: 08788 Vilanova del Camí
Teléfono:
Fax:
E-mail:
Clasificació: Notícies i Informació
Sub-Clasificació: Notícies globals i actualitat



1. Xifres totals i promitjos (Nacional i Internacional)

MES - ANY	NAVEGADORS ÚNICS	VISITES	PÀGINES
Septembre - 2019	23.326	46.515	67.092
PROMIG DIARI	1.386	1.551	2.236
PROMIG DILLUNS-DIVENDRES	1.601	1.785	2.550
PROMIG DISSABTE-DIUMENGE	884	1.002	1.505
PÀGINES / VISITES	1,44		
DURADA MITJA VISITES	0:00:44		
DURADA MITJA PÀGINES	0:01:39		

2. Seccions (Nacional i Internacional)

	PÀGINES	%
HOME	18.099	26.98 %
RESTA	48.993	73.02 %

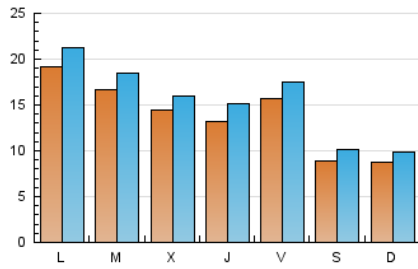
3. Per dia del mes (Nacional i Internacional)

Dia	N. únics	Visites	Pàgines	Dia	N. únics	Visites	Pàgines	Dia	N. únics	Visites	Pàgines
1	1.246	1.404	2.024	11	1.037	1.166	1.657	21	1.334	1.506	2.429
2	1.247	1.397	2.068	12	964	1.109	1.759	22	973	1.094	1.667
3	1.060	1.210	1.783	13	830	945	1.318	23	1.656	1.935	2.952
4	1.690	1.885	2.694	14	638	721	998	24	1.919	2.176	3.254
5	874	1.001	1.507	15	861	942	1.313	25	1.595	1.765	2.648
6	1.478	1.598	2.286	16	2.297	2.536	3.415	26	1.139	1.314	2.019
7	748	840	1.293	17	2.052	2.237	2.908	27	1.245	1.421	2.101
8	576	683	1.029	18	1.443	1.600	2.281	28	854	988	1.407
9	2.636	2.781	3.435	19	2.323	2.612	3.808	29	728	843	1.383
10	1.628	1.775	2.417	20	2.726	3.051	4.353	30	1.776	1.980	2.886

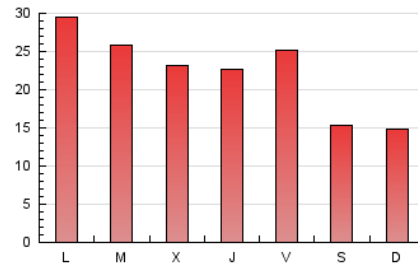
4. Gràfiques (Nacional i Internacional)

4.1 Per dia de la setmana (promig)

N. únics / Visites (x 100)

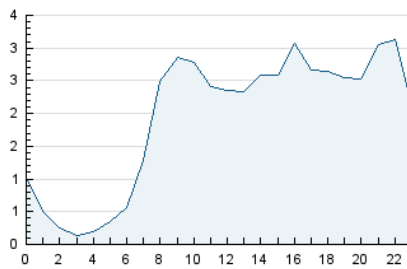


Pàgines (x 100)

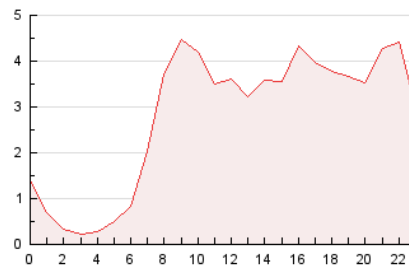


4.2 Per franja horària (promig)

Visites (x 1000)

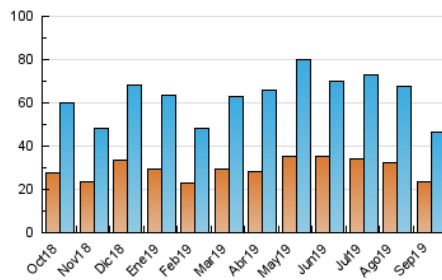


Pàgines (x 1000)

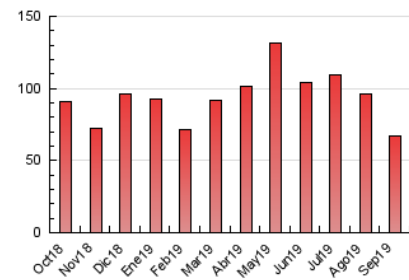


4.3 Per mesos

N. únics / Visites (x 1000)



Pàgines (x 1000)





INFORMACIÓN Y CONTROL DE PUBLICACIONES, S.A.

Velázquez, 46, 1º Drcha - Tel. 91 435 00 32 Fax 91 435 96 05 - 28001 - MADRID
 Entença, 218 Entr. 7 - Tel 93 439 24 18 Fax 93 419 25 34 - 08029 - BARCELONA

Anexe - Tràfic Nacional

Títol: INFOANOIA.CAT
URL Primària: http://infoanoia.cat
Editor: La Meva Tele, S.L.
Domicili: Verge del Cap, 23, 2º 1ª
Ciutat: 08788 Vilanova del Camí
Teléfono:
Fax:
E-mail:
Clasificació: Notícies i Informació
Sub-Clasificació: Notícies globals i actualitat



1. Xifres totals i promitjos (Nacional)

MES - ANY	NAVEGADORS ÚNICS	VISITES	PÀGINES
Septembre - 2019	22.433	45.335	65.580
PROMIG DIARI	1.348	1.511	2.186
PROMIG DILLUNS-DIVENDRES	1.558	1.741	2.494
PROMIG DISSABTE-DIUMENGE	858	975	1.467
PÀGINES / VISITES	1,45		
DURADA MITJA VISITES	0:00:44		
DURADA MITJA PÀGINES	0:01:38		

2. Seccions (Nacional)

	PÀGINES	%
HOME	17.825	27.18 %
RESTA	47.755	72.82 %

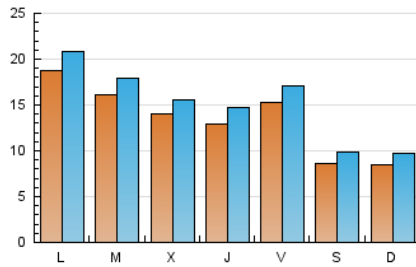
3. Per dia del mes (Nacional)

Dia	N. únics	Visites	Pàgines	Dia	N. únics	Visites	Pàgines	Dia	N. únics	Visites	Pàgines
1	1.218	1.374	1.989	11	995	1.122	1.603	21	1.279	1.448	2.347
2	1.211	1.358	2.015	12	938	1.081	1.723	22	945	1.066	1.627
3	1.020	1.169	1.739	13	796	908	1.275	23	1.621	1.900	2.910
4	1.645	1.839	2.637	14	610	691	967	24	1.859	2.113	3.183
5	852	979	1.481	15	839	918	1.266	25	1.553	1.723	2.601
6	1.444	1.564	2.242	16	2.252	2.490	3.359	26	1.100	1.271	1.963
7	733	825	1.272	17	1.994	2.176	2.830	27	1.212	1.388	2.065
8	561	666	1.010	18	1.401	1.555	2.222	28	827	961	1.380
9	2.584	2.729	3.374	19	2.268	2.550	3.735	29	708	822	1.345
10	1.580	1.723	2.349	20	2.677	2.998	4.243	30	1.726	1.928	2.828

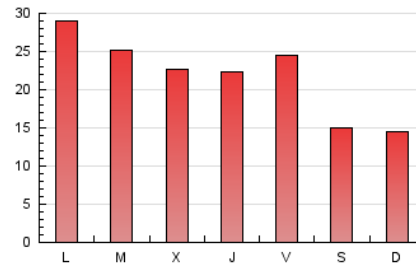
4. Gràfiques (Nacional)

4.1 Per dia de la setmana (promig)

N. únics / Visites (x 100)

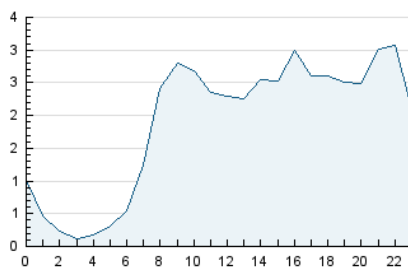


Pàgines (x 100)

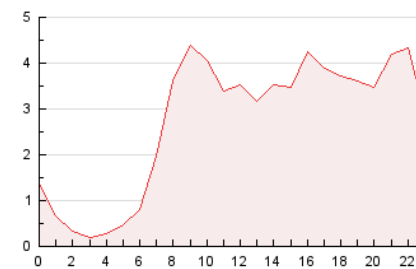


4.2 Per franja horària (promig)

Visites (x 1000)

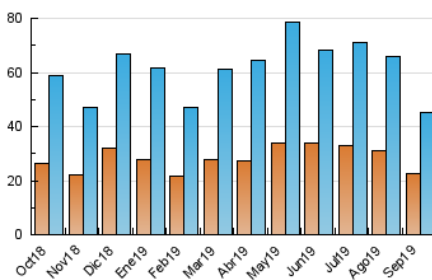


Pàgines (x 1000)

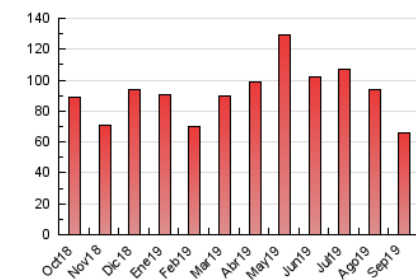


4.3 Per mesos

N. únics / Visites (x 1000)



Pàgines (x 1000)



5. Observacions

Este Medio Electrónico de Comunicación ha sido medido por la herramienta Google Analytics de Google

6. Definicions bàsiques (Para més informació cal veure Normes Tècniques per al Control dels Mitjans Electrònics de Comunicació)

Pàgina Vista::

Conjunt de fitxers enviat a un usuari com a resultat d'una petició del mateix rebuda pel servidor. Quan la pàgina està formada per diversos marcs (*frames), el conjunt dels mateixos tindrà, a l'efecte de *còmputo, la consideració d'una pàgina unitària.

Visita:

Una seqüència ininterrompuda de pàgines servides a un usuari vàlid. Si aquest usuari no realitza peticions de pàgines en un període de temps (30 min) la següent petició constituirà l'inici d'una nova visita.

Navegador Únic:

Total de combinacions úniques d'una adreça IP i un identificador adicional. Els mitjans poden utilitzar cookies o l'Identificador d'Alta de registre.

Durada Pàgina Vista:

Temps acumulat en segons de totes les pàgines vistes (en visites de dues o més pàgines vistes), dividit pel nombre total de pàgines vistes.

Durada Visita:

Temps en segons de totes les visites de dues o més pàgines vistes, dividit pel nombre total de dos o més pàgines vistes.

Tràfic nacional:

Audiència/difusió corresponent a Espanya mesurada sobre la base de les dades de les adreces IP registrades pel sistema de mesurament.

7. Opinió

De OJDinteractiva, la divisió de INFORMACIÓN Y CONTROL DE PUBLICACIONES S.A.:

Hem examinat la informació facilitada per l'editor del mitjà electrònic per al període que comprèn la present certificació.

El nostre examen s'ha realitzat d'acord amb les normes i procediments establerts en les Normes Tècniques per al Control dels Mitjans Electrònics de Comunicació.

En la nostra opinió, la present acta presenta raonablement la difusió/audiència registrada per aquest mitjà electrònic.

ADVERTENCIA:

La feina de OJDinteractiva, la divisió de INFORMACIÓN Y CONTROL DE PUBLICACIONES S.A (INTROL) es limita a la realització de proves per a la revisió de les dades de recompte subministrats per l'editor amb la finalitat d'expressar una opinió sobre la *razonabilidad d'aquestes dades d'acord amb les Normes Tècniques per al control dels MEC.

Per tant, INTROL no accepta responsabilitat alguna per les inexactituds o errors que puguin existir en les dades de recompte. Tampoc accepta cap responsabilitat per la falsedat en les dades de recompte rebuts de l'editor, ni per altres dades de mesurament que no estan inclosos en l'anàlisi.

Octubre - 2019

OJDinteractiva