



INFORMACIÓN Y CONTROL DE PUBLICACIONES, S.A.

Velázquez, 46, 1º Drcha - Tel. 91 435 00 32 Fax 91 435 96 05 - 28001 - MADRID
 Entença, 218 Entr. 7 - Tel 93 439 24 18 Fax 93 419 25 34 - 08029 - BARCELONA

Títol: INFOANOIA.CAT
URL Primària: http://infoanoia.cat
Editor: La Meva Tele, S.L.
Domicili: Verge del Cap, 23, 2º 1ª
Ciutat: 08788 Vilanova del Camí
Teléfono:
Fax:
E-mail:
Clasificació: Notícies i Informació
Sub-Clasificació: Notícies globals i actualitat



1. Xifres totals i promitjos (Nacional i Internacional)

MES - ANY	NAVEGADORS ÚNICS	VISITES	PÀGINES
Abril - 2019	28.469	65.992	101.175
PROMIG DIARI	1.912	2.200	3.373
PROMIG DILLUNS-DIVENDRES	1.991	2.282	3.499
PROMIG DISSABTE-DIUMENGE	1.697	1.975	3.025
PÀGINES / VISITES	1,53		
DURADA MITJA VISITES	0:01:00		
DURADA MITJA PÀGINES	0:01:53		

2. Seccions (Nacional i Internacional)

	PÀGINES	%
HOME	25.013	24.72 %
RESTA	76.162	75.28 %

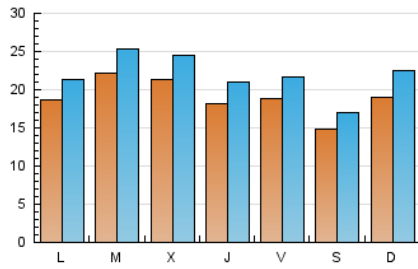
3. Per dia del mes (Nacional i Internacional)

Dia	N. únics	Visites	Pàgines	Dia	N. únics	Visites	Pàgines	Dia	N. únics	Visites	Pàgines
1	1.966	2.131	2.925	11	2.168	2.532	3.858	21	972	1.103	1.640
2	1.763	1.957	2.733	12	1.368	1.601	2.732	22	791	919	1.456
3	1.818	2.061	3.006	13	2.190	2.546	3.611	23	3.115	3.471	4.834
4	1.978	2.245	3.239	14	2.011	2.305	3.386	24	2.402	2.730	4.493
5	3.475	3.966	5.821	15	1.596	1.865	3.066	25	1.639	1.867	3.091
6	1.278	1.442	2.081	16	2.483	2.924	4.428	26	1.331	1.501	2.402
7	1.760	1.998	3.084	17	2.102	2.404	3.688	27	1.415	1.551	2.173
8	1.637	1.851	2.971	18	1.496	1.746	2.854	28	2.881	3.615	6.459
9	2.197	2.577	4.046	19	1.347	1.570	2.317	29	3.383	3.930	6.103
10	2.231	2.621	4.246	20	1.068	1.236	1.765	30	1.512	1.727	2.667

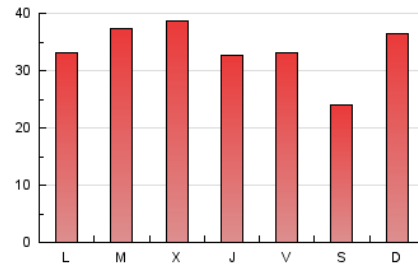
4. Gràfiques (Nacional i Internacional)

4.1 Per dia de la setmana (promig)

N. únics / Visites (x 100)

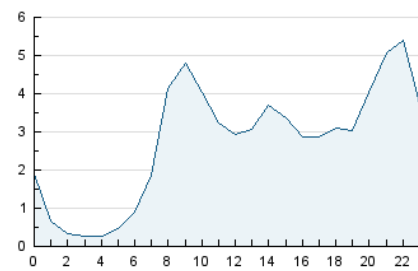


Pàgines (x 100)

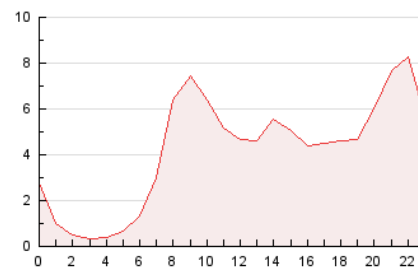


4.2 Per franja horària (promig)

Visites (x 1000)

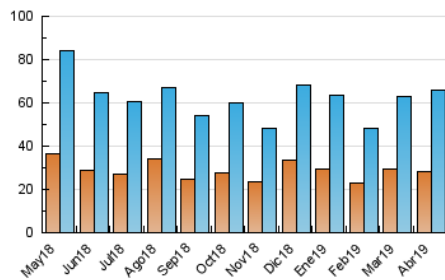


Pàgines (x 1000)

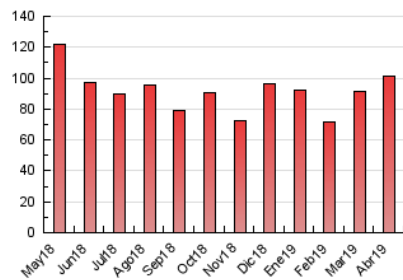


4.3 Per mesos

N. únics / Visites (x 1000)



Pàgines (x 1000)





INFORMACIÓN Y CONTROL DE PUBLICACIONES, S.A.

Velázquez, 46, 1º Drcha - Tel. 91 435 00 32 Fax 91 435 96 05 - 28001 - MADRID
 Entença, 218 Entr. 7 - Tel 93 439 24 18 Fax 93 419 25 34 - 08029 - BARCELONA

Anexe - Tràfic Nacional

Títol: INFOANOIA.CAT
URL Primària: http://infoanoia.cat
Editor: La Meva Tele, S.L.
Domicili: Verge del Cap, 23, 2º 1ª
Ciutat: 08788 Vilanova del Camí
Teléfono:
Fax:
E-mail:
Clasificació: Notícies i Informació
Sub-Clasificació: Notícies globals i actualitat



1. Xifres totals i promitjos (Nacional)

MES - ANY	NAVEGADORS ÚNICS	VISITES	PÀGINES
Abril - 2019	27.299	64.344	98.959
PROMIG DIARI	1.861	2.145	3.299
PROMIG DILLUNS-DIVENDRES	1.940	2.227	3.423
PROMIG DISSABTE-DIUMENGE	1.643	1.918	2.955
PÀGINES / VISITES	1,54		
DURADA MITJA VISITES	0:01:01		
DURADA MITJA PÀGINES	0:01:53		

2. Seccions (Nacional)

	PÀGINES	%
HOME	24.630	24.89 %
RESTA	74.329	75.11 %

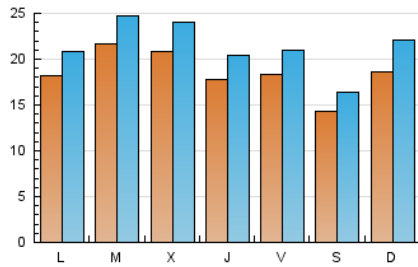
3. Per dia del mes (Nacional)

Dia	N. únics	Visites	Pàgines	Dia	N. únics	Visites	Pàgines	Dia	N. únics	Visites	Pàgines
1	1.920	2.077	2.858	11	2.101	2.460	3.758	21	932	1.060	1.583
2	1.705	1.895	2.656	12	1.314	1.544	2.669	22	767	893	1.419
3	1.759	2.002	2.936	13	2.090	2.442	3.492	23	3.079	3.435	4.790
4	1.936	2.195	3.178	14	1.951	2.241	3.301	24	2.348	2.676	4.421
5	3.417	3.904	5.739	15	1.549	1.814	2.913	25	1.610	1.837	3.054
6	1.239	1.403	2.029	16	2.427	2.867	4.365	26	1.295	1.463	2.360
7	1.731	1.968	3.042	17	2.047	2.348	3.620	27	1.352	1.487	2.103
8	1.598	1.807	2.913	18	1.436	1.682	2.760	28	2.808	3.539	6.374
9	2.158	2.535	3.991	19	1.285	1.502	2.237	29	3.293	3.836	5.989
10	2.192	2.579	4.113	20	1.037	1.202	1.719	30	1.440	1.651	2.577

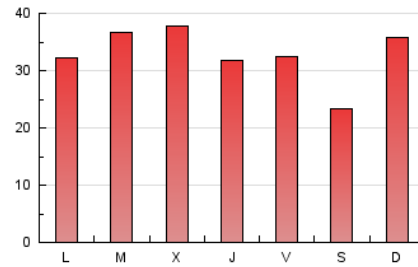
4. Gràfiques (Nacional)

4.1 Per dia de la setmana (promig)

N. únics / Visites (x 100)

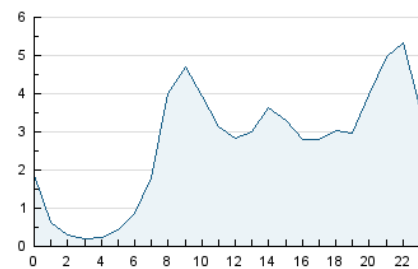


Pàgines (x 100)

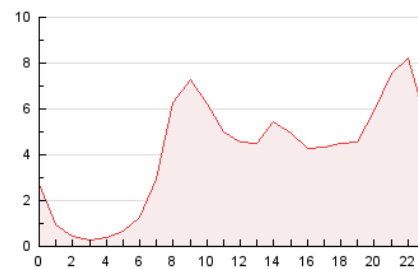


4.2 Per franja horària (promig)

Visites (x 1000)

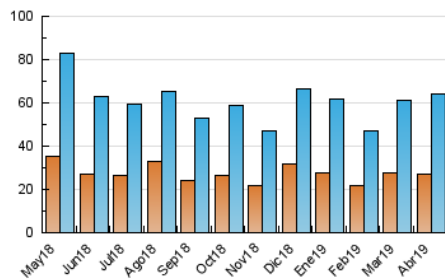


Pàgines (x 1000)

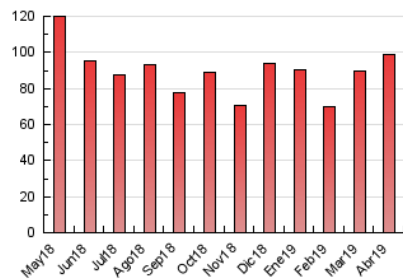


4.3 Per mesos

N. únics / Visites (x 1000)



Pàgines (x 1000)



5. Observacions

Este Medio Electrónico de Comunicación ha sido medido por la herramienta Google Analytics de Google

6. Definicions bàsiques (Para més informació cal veure Normes Tècniques per al Control dels Mitjans Electrònics de Comunicació)

Pàgina Vista::

Conjunt de fitxers enviat a un usuari com a resultat d'una petició del mateix rebuda pel servidor. Quan la pàgina està formada per diversos marcs (*frames), el conjunt dels mateixos tindrà, a l'efecte de *còmputo, la consideració d'una pàgina unitària.

Visita:

Una seqüència ininterrompuda de pàgines servides a un usuari vàlid. Si aquest usuari no realitza peticions de pàgines en un període de temps (30 min) la següent petició constituirà l'inici d'una nova visita.

Navegador Únic:

Total de combinacions úniques d'una adreça IP i un identificador adicional. Els mitjans poden utilitzar cookies o l'Identificador d'Alta de registre.

Durada Pàgina Vista:

Temps acumulat en segons de totes les pàgines vistes (en visites de dues o més pàgines vistes), dividit pel nombre total de pàgines vistes.

Durada Visita:

Temps en segons de totes les visites de dues o més pàgines vistes, dividit pel nombre total de dos o més pàgines vistes.

Tràfic nacional:

Audiència/difusió corresponent a Espanya mesurada sobre la base de les dades de les adreces IP registrades pel sistema de mesurament.

7. Opinió

De OJDinteractiva, la divisió de INFORMACIÓN Y CONTROL DE PUBLICACIONES S.A.:

Hem examinat la informació facilitada per l'editor del mitjà electrònic per al període que comprèn la present certificació.

El nostre examen s'ha realitzat d'acord amb les normes i procediments establerts en les Normes Tècniques per al Control dels Mitjans Electrònics de Comunicació.

En la nostra opinió, la present acta presenta raonablement la difusió/audiència registrada per aquest mitjà electrònic.

ADVERTENCIA:

La feina de OJDinteractiva, la divisió de INFORMACIÓN Y CONTROL DE PUBLICACIONES S.A (INTROL) es limita a la realització de proves per a la revisió de les dades de recompte subministrats per l'editor amb la finalitat d'expressar una opinió sobre la *razonabilidad d'aquestes dades d'acord amb les Normes Tècniques per al control dels MEC.

Per tant, INTROL no accepta responsabilitat alguna per les inexactituds o errors que puguin existir en les dades de recompte. Tampoc accepta cap responsabilitat per la falsedat en les dades de recompte rebuts de l'editor, ni per altres dades de mesurament que no estan inclosos en l'anàlisi.

Maig - 2019

OJDinteractiva