



INFORMACIÓN Y CONTROL DE PUBLICACIONES, S.A.

Velázquez, 46, 1º Drcha - Tel. 91 435 00 32 Fax 91 435 96 05 - 28001 - MADRID
 Entença, 218 Entr. 7 - Tel 93 439 24 18 Fax 93 419 25 34 - 08029 - BARCELONA

Títol: INFOANOIA.CAT
URL Primària: http://infoanoia.cat
Editor: La Meva Tele, S.L.
Domicili: Verge del Cap, 23, 2º 1ª
Ciutat: 08788 Vilanova del Camí
Teléfono:
Fax:
E-mail:
Clasificació: Notícies i Informació
Sub-Clasificació: Notícies globals i actualitat



1. Xifres totals i promitjos (Nacional i Internacional)

MES - ANY	NAVEGADORS ÚNICS	VISITES	PÀGINES
Febrer - 2020	36.116	76.341	105.527
PROMIG DIARI	2.377	2.632	3.639
PROMIG DILLUNS-DIVENDRES	2.605	2.893	3.998
PROMIG DISSABTE-DIUMENGE	1.870	2.053	2.841
PÀGINES / VISITES	1,38		
DURADA MITJA VISITES	0:00:38		
DURADA MITJA PÀGINES	0:01:41		

2. Seccions (Nacional i Internacional)

	PÀGINES	%
HOME	20.247	19.19 %
RESTA	85.280	80.81 %

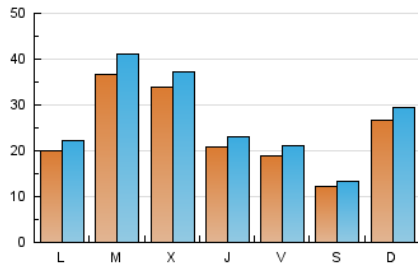
3. Per dia del mes (Nacional i Internacional)

Dia	N. únics	Visites	Pàgines	Dia	N. únics	Visites	Pàgines	Dia	N. únics	Visites	Pàgines
1	849	938	1.350	11	5.248	5.734	7.434	21	3.331	3.696	4.868
2	1.341	1.470	2.009	12	5.138	5.673	7.614	22	1.827	1.994	2.600
3	2.894	3.244	4.632	13	2.683	2.924	3.965	23	2.858	3.247	4.903
4	3.333	3.586	4.804	14	1.599	1.772	2.478	24	1.355	1.543	2.173
5	2.522	2.767	3.857	15	1.830	1.969	2.563	25	1.331	1.526	2.297
6	2.183	2.399	3.362	16	1.693	1.827	2.568	26	1.351	1.523	2.179
7	1.593	1.799	2.702	17	1.620	1.830	2.628	27	1.090	1.249	1.813
8	992	1.086	1.486	18	4.782	5.571	7.505	28	1.009	1.146	1.622
9	4.779	5.199	7.007	19	4.532	4.940	7.009	29	661	745	1.083
10	2.107	2.306	3.306	20	2.403	2.638	3.710				

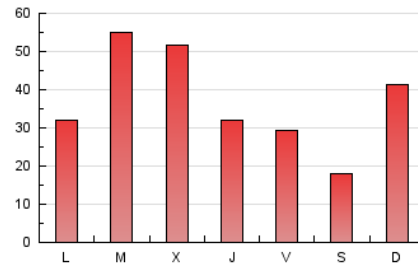
4. Gràfiques (Nacional i Internacional)

4.1 Per dia de la setmana (promig)

N. únics / Visites (x 100)

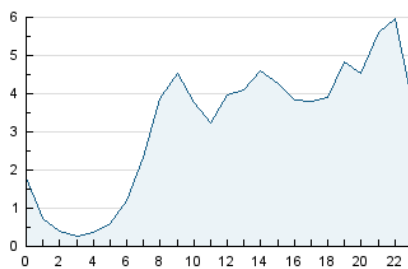


Pàgines (x 100)

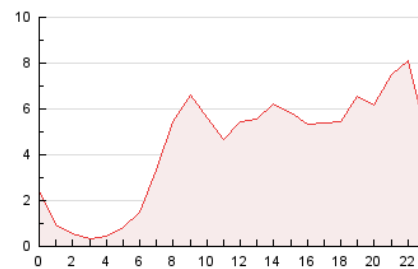


4.2 Per franja horària (promig)

Visites (x 1000)

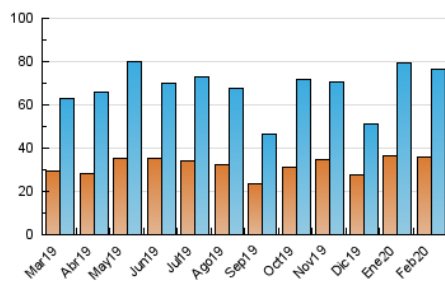


Pàgines (x 1000)

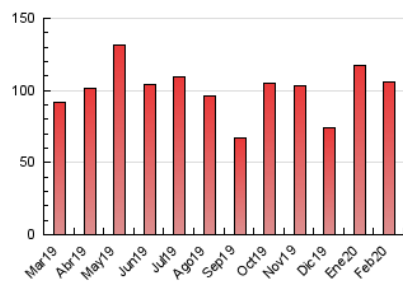


4.3 Per mesos

N. únics / Visites (x 1000)



Pàgines (x 1000)





INFORMACIÓN Y CONTROL DE PUBLICACIONES, S.A.

Velázquez, 46, 1º Drcha - Tel. 91 435 00 32 Fax 91 435 96 05 - 28001 - MADRID
Entença, 218 Entr. 7 - Tel 93 439 24 18 Fax 93 419 25 34 - 08029 - BARCELONA

Anexe - Tràfic Nacional

Títol: INFOANOIA.CAT
URL Primària: http://infoanoia.cat
Editor: La Meva Tele, S.L.
Domicili: Verge del Cap, 23, 2º 1ª
Ciutat: 08788 Vilanova del Camí
Teléfono:
Fax:
E-mail:
Clasificació: Notícies i Informació
Sub-Clasificació: Notícies globals i actualitat



1. Xifres totals i promitjos (Nacional)

MES - ANY	NAVEGADORS ÚNICS	VISITES	PÀGINES
Febrer - 2020	34.336	74.292	103.221
PROMIG DIARI	2.308	2.562	3.559
PROMIG DILLUNS-DIVENDRES	2.532	2.818	3.915
PROMIG DISSABTE-DIUMENGE	1.810	1.992	2.769
PÀGINES / VISITES	1,39		
DURADA MITJA VISITES	0:00:39		
DURADA MITJA PÀGINES	0:01:41		

2. Seccions (Nacional)

	PÀGINES	%
HOME	20.042	19.42 %
RESTA	83.179	80.58 %

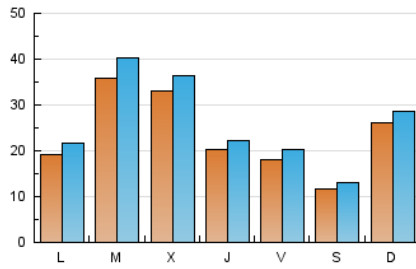
3. Per dia del mes (Nacional)

Dia	N. únics	Visites	Pàgines	Dia	N. únics	Visites	Pàgines	Dia	N. únics	Visites	Pàgines
1	805	894	1.305	11	5.145	5.629	7.319	21	3.252	3.617	4.781
2	1.285	1.412	1.913	12	5.010	5.541	7.459	22	1.772	1.937	2.542
3	2.812	3.160	4.537	13	2.598	2.837	3.871	23	2.785	3.170	4.814
4	3.221	3.471	4.684	14	1.546	1.718	2.420	24	1.299	1.484	2.104
5	2.457	2.702	3.786	15	1.769	1.906	2.495	25	1.268	1.462	2.228
6	2.110	2.326	3.287	16	1.633	1.767	2.499	26	1.294	1.464	2.110
7	1.517	1.721	2.614	17	1.578	1.788	2.582	27	1.041	1.200	1.757
8	924	1.016	1.404	18	4.707	5.492	7.415	28	959	1.094	1.563
9	4.690	5.110	6.904	19	4.465	4.868	6.924	29	629	712	1.049
10	2.025	2.224	3.219	20	2.337	2.570	3.636				

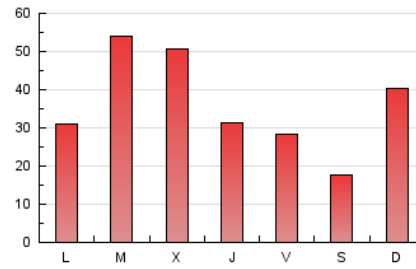
4. Gràfiques (Nacional)

4.1 Per dia de la setmana (promig)

N. únics / Visites (x 100)

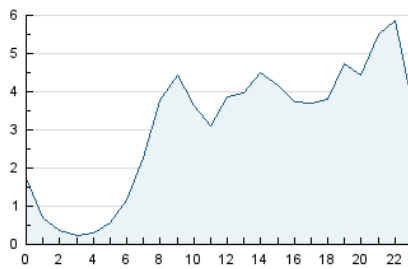


Pàgines (x 100)

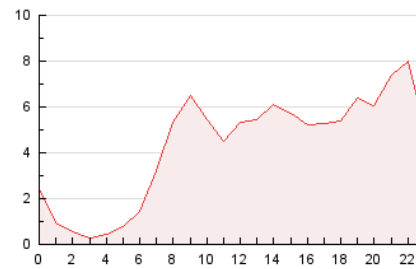


4.2 Per franja horària (promig)

Visites (x 1000)

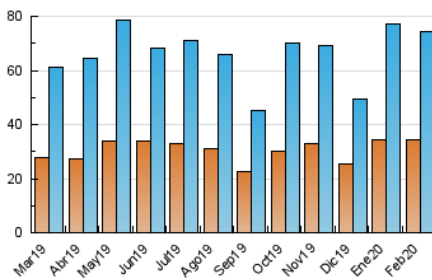


Pàgines (x 1000)

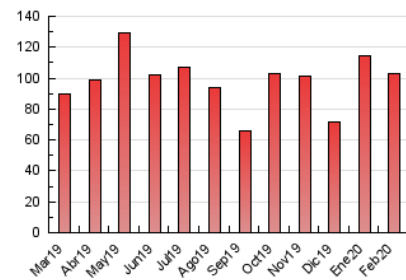


4.3 Per mesos

N. únics / Visites (x 1000)



Pàgines (x 1000)



5. Observacions

Este Medio Electrónico de Comunicación ha sido medido por la herramienta Google Analytics de Google

6. Definicions bàsiques (Para més informació cal veure Normes Tècniques per al Control dels Mitjans Electrònics de Comunicació)

Pàgina Vista::

Conjunt de fitxers enviat a un usuari com a resultat d'una petició del mateix rebuda pel servidor. Quan la pàgina està formada per diversos marcs (*frames), el conjunt dels mateixos tindrà, a l'efecte de *còmputo, la consideració d'una pàgina unitària.

Visita:

Una seqüència ininterrompuda de pàgines servides a un usuari vàlid. Si aquest usuari no realitza peticions de pàgines en un període de temps (30 min) la següent petició constituirà l'inici d'una nova visita.

Navegador Únic:

Total de combinacions úniques d'una adreça IP i un identificador adicional. Els mitjans poden utilitzar cookies o l'Identificador d'Alta de registre.

Durada Pàgina Vista:

Temps acumulat en segons de totes les pàgines vistes (en visites de dues o més pàgines vistes), dividit pel nombre total de pàgines vistes.

Durada Visita:

Temps en segons de totes les visites de dues o més pàgines vistes, dividit pel nombre total de dos o més pàgines vistes.

Tràfic nacional:

Audiència/difusió corresponent a Espanya mesurada sobre la base de les dades de les adreces IP registrades pel sistema de mesurament.

7. Opinió

De OJDinteractiva, la divisió de INFORMACIÓN Y CONTROL DE PUBLICACIONES S.A.:

Hem examinat la informació facilitada per l'editor del mitjà electrònic per al període que comprèn la present certificació.

El nostre examen s'ha realitzat d'acord amb les normes i procediments establerts en les Normes Tècniques per al Control dels Mitjans Electrònics de Comunicació.

En la nostra opinió, la present acta presenta raonablement la difusió/audiència registrada per aquest mitjà electrònic.

ADVERTENCIA:

La feina de OJDinteractiva, la divisió de INFORMACIÓN Y CONTROL DE PUBLICACIONES S.A (INTROL) es limita a la realització de proves per a la revisió de les dades de recompte subministrats per l'editor amb la finalitat d'expressar una opinió sobre la *razonabilidad d'aquestes dades d'acord amb les Normes Tècniques per al control dels MEC.

Per tant, INTROL no accepta responsabilitat alguna per les inexactituds o errors que puguin existir en les dades de recompte. Tampoc accepta cap responsabilitat per la falsedat en les dades de recompte rebuts de l'editor, ni per altres dades de mesurament que no estan inclosos en l'anàlisi.

Març - 2020

OJDinteractiva