



## INFORMACION Y CONTROL DE PUBLICACIONES, S.A.

Velázquez, 46, 1º Drcha - Tel. 91 435 00 32 Fax 91 435 96 05 - 28001 - MADRID  
Av. Diagonal 497, 5a planta - Tel 93 439 24 18 Fax 93 419 25 34 - 08029 - BARCELONA

**Título:** DIARILAVEU.CAT  
**URL Primaria:** https://www.diarilaveu.cat  
**Editor:** Edicions Diari La Veu Coop. V.  
**Domicilio:** Pérez Cabello, 1º 1ª  
**Ciudad:** 46270 CASTELLÓ DE LA RIBERA  
**Teléfono:**  
**Fax:**  
**E-mail:**  
**Clasificación:** Noticias e Información  
**Sub-Clasificación:** Noticias globales y actualidad

DIARI  LAVEU

### 1. Cifras totales y promedios (Nacional e Internacional)

MES - AÑO	NAVEGADORES UNICOS	VISITAS	PAGINAS
Agosto - 2023	88.448	150.249	214.366
<b>PROMEDIO DIARIO</b>	<b>4.297</b>	<b>4.847</b>	<b>6.915</b>
<b>PROMEDIO LUNES-VIERNES</b>	4.223	4.801	6.952
<b>PROMEDIO SABADO-DOMINGO</b>	4.511	4.977	6.810
<b>PAGINAS / VISITAS</b>	1,43		
<b>DURACION MEDIA VISITAS</b>	0:02:05		
<b>TIEMPO INTERACCIÓN MEDIO</b>	0:01:47		

### 2. Secciones (Nacional e Internacional)

	PAGINAS	%
<b>HOME</b>	25.876	12.07 %
<b>RESTO</b>	188.490	87.93 %

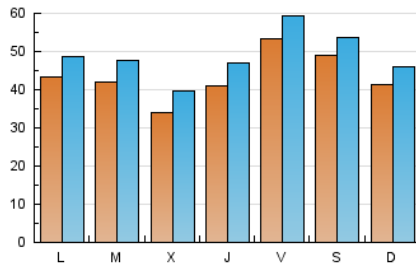
### 3. Por día del mes (Nacional e Internacional)

Día	N. únicos	Visitas	Páginas	Día	N. únicos	Visitas	Páginas	Día	N. únicos	Visitas	Páginas
1	2.480	2.914	4.738	11	2.901	3.380	5.366	21	2.320	2.663	4.256
2	2.014	2.423	3.981	12	4.469	4.799	7.045	22	3.059	3.637	6.109
3	2.059	2.520	4.308	13	6.635	7.268	10.146	23	3.287	3.953	6.297
4	1.725	2.083	3.512	14	5.585	6.091	8.456	24	6.409	7.160	9.659
5	1.699	2.043	3.065	15	2.714	3.126	4.690	25	7.962	8.834	11.420
6	1.581	1.874	3.068	16	4.111	4.819	6.742	26	8.856	9.506	11.704
7	4.491	5.158	7.205	17	4.660	5.405	7.842	27	5.243	5.832	7.628
8	4.074	4.641	6.867	18	8.727	9.475	12.879	28	4.916	5.535	7.582
9	2.309	2.736	4.687	19	4.594	5.110	7.087	29	8.736	9.568	12.483
10	3.150	3.655	5.623	20	3.008	3.383	4.734	30	5.283	5.900	7.949
								31	4.146	4.758	7.238

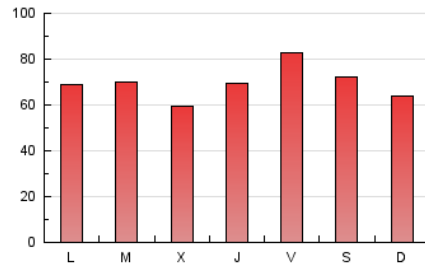
4. Gráficas (Nacional e Internacional)

4.1 Por día de la semana (promedio)

N. únicos / Visitas (x 100)



Páginas (x 100)



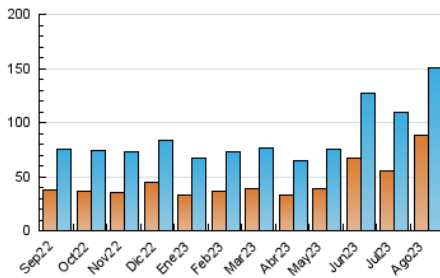
4.2 Por franja horaria (promedio)

Visitas\_ (x 1000)

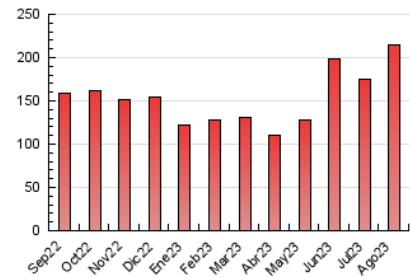
Páginas (x 1000)

4.3 Por meses

N. únicos / Visitas (x 1000)



Páginas (x 1000)





## INFORMACION Y CONTROL DE PUBLICACIONES, S.A.

Velázquez, 46, 1º Drcha - Tel. 91 435 00 32 Fax 91 435 96 05 - 28001 - MADRID  
Av. Diagonal 497, 5a planta - Tel 93 439 24 18 Fax 93 419 25 34 - 08029 - BARCELONA

### Anexo - Tráfico Nacional

**Título:** DIARILAVEU.CAT  
**URL Primaria:** https://www.diarilaveu.cat  
**Editor:** Edicions Diari La Veu Coop. V.  
**Domicilio:** Pérez Cabello, 1º 1ª  
**Ciudad:** 46270 CASTELLÓ DE LA RIBERA  
**Teléfono:**  
**Fax:**  
**E-mail:**  
**Clasificación:** Noticias e Información  
**Sub-Clasificación:** Noticias globales y actualidad

#### 1. Cifras totales y promedios (Nacional)

MES - AÑO	NAVEGADORES UNICOS	VISITAS	PAGINAS
Agosto - 2023	86.144	146.659	209.110
<b>PROMEDIO DIARIO</b>	<b>4.195</b>	<b>4.731</b>	<b>6.745</b>
<b>PROMEDIO LUNES-VIERNES</b>	4.119	4.682	6.779
<b>PROMEDIO SABADO-DOMINGO</b>	4.411	4.871	6.651
<b>PAGINAS / VISITAS</b>	1,43		
<b>DURACION MEDIA VISITAS</b>	0:02:05		
<b>TIEMPO INTERACCIÓN MEDIO</b>	0:01:47		

#### 2. Secciones (Nacional)

	PAGINAS	%
<b>HOME</b>	24.934	11.92 %
<b>RESTO</b>	184.176	88.08 %

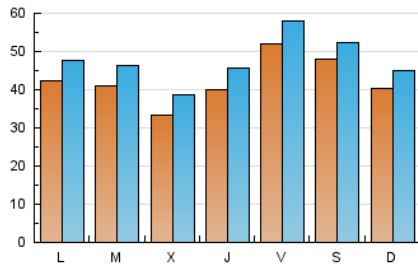
#### 3. Por día del mes (Nacional)

Día	N. únicos	Visitas	Páginas	Día	N. únicos	Visitas	Páginas	Día	N. únicos	Visitas	Páginas
<b>1</b>	2.344	2.793	4.547	<b>11</b>	2.817	3.272	5.212	<b>21</b>	2.257	2.583	4.151
<b>2</b>	1.978	2.375	3.891	<b>12</b>	4.387	4.716	6.915	<b>22</b>	2.966	3.532	5.905
<b>3</b>	2.003	2.451	4.193	<b>13</b>	6.544	7.161	9.972	<b>23</b>	3.200	3.830	6.132
<b>4</b>	1.667	2.016	3.406	<b>14</b>	5.487	6.000	8.299	<b>24</b>	6.269	6.975	9.411
<b>5</b>	1.649	1.981	2.976	<b>15</b>	2.645	3.025	4.575	<b>25</b>	7.757	8.623	11.147
<b>6</b>	1.519	1.803	2.952	<b>16</b>	4.033	4.738	6.602	<b>26</b>	8.663	9.317	11.444
<b>7</b>	4.380	5.041	7.019	<b>17</b>	4.543	5.254	7.625	<b>27</b>	5.136	5.723	7.461
<b>8</b>	3.966	4.507	6.687	<b>18</b>	8.506	9.249	12.537	<b>28</b>	4.811	5.412	7.417
<b>9</b>	2.225	2.636	4.544	<b>19</b>	4.461	4.976	6.885	<b>29</b>	8.576	9.384	12.257
<b>10</b>	3.048	3.547	5.450	<b>20</b>	2.925	3.293	4.599	<b>30</b>	5.188	5.773	7.788
								<b>31</b>	4.081	4.673	7.111

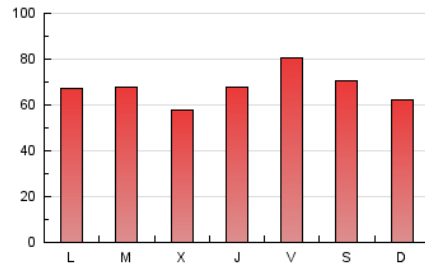
### 4. Gráficas (Nacional)

#### 4.1 Por día de la semana (promedio)

N. únicos / Visitas (x 100)



Páginas (x 100)



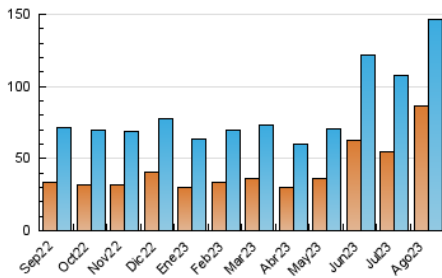
#### 4.2 Por franja horaria (promedio)

Visitas\_ (x 1000)

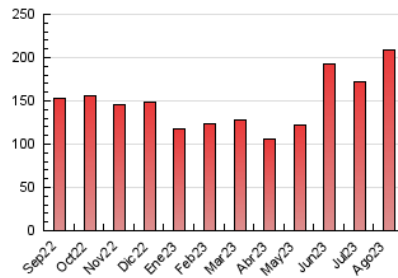
Páginas (x 1000)

#### 4.3 Por meses

N. únicos / Visitas (x 1000)



Páginas (x 1000)



## 5. Observaciones

Este Medio Electrónico de Comunicación ha sido medido por la herramienta Google Analytics de Google (GA4)

## 6. Definiciones básicas (Para más información ver Normas Técnicas para el Control de los Medios Electrónicos de Comunicación)

### Página Vista:

Conjunto de ficheros enviado a un usuario como resultado de una petición del mismo recibida por el servidor. Cuando la página está formada por varios marcos (frames), el conjunto de los mismos tendrá, a efectos de cómputo, la consideración de una página unitaria.

### Visita:

Una secuencia ininterrumpida de páginas servidas a un usuario válido. Si dicho usuario no realiza peticiones de páginas en un periodo de tiempo (30 min) la siguiente petición constituirá el inicio de una nueva visita.

### Navegador Único:

Total de combinaciones únicas de una dirección IP y un identificador adicional. Los medios pueden utilizar cookies o el Identificador de Alta de registro.

### Duración Página Vista:

Tiempo acumulado en segundos de todas las páginas vistas (en visitas de dos o más páginas vistas), dividido por el número total de páginas vistas.

### Duración Visita:

Tiempo en segundos de todas las visitas de dos o más páginas vistas, dividido por el número total de visitas de dos o más páginas vistas.

### Tráfico nacional:

Audiencia/difusión correspondiente a España medida en base a los datos de las direcciones IP registradas por el sistema de medición.

## 7. Opinión

De OJDinteractiva, la división de INFORMACIÓN Y CONTROL DE PUBLICACIONES S.A.:

Hemos examinado la información facilitada por el editor del medio electrónico para el periodo que comprende la presente certificación.

Nuestro examen se ha realizado de acuerdo con las normas y procedimientos establecidos en las Normas Técnicas para el Control de los Medios Electrónicos de Comunicación.

En nuestra opinión, la presente acta presenta razonablemente la difusión/audiencia registrada por este medio electrónico.

### ADVERTENCIA:

El trabajo de OJDinteractiva, la división de INFORMACIÓN Y CONTROL DE PUBLICACIONES S.A (INTROL) se limita a la realización de pruebas para la revisión de los datos de recuento suministrados por el editor con la finalidad de expresar una opinión sobre la razonabilidad de dichos datos de acuerdo con las Normas Técnicas para el control de los MEC.

Por tanto, INTROL no acepta responsabilidad alguna por las inexactitudes o errores que puedan existir en los datos de recuento. Tampoco acepta ninguna responsabilidad por la falsedad en los datos de recuento recibidos del editor, ni por otros datos de medición que no están incluidos en el análisis.

Septiembre - 2023

OJDinteractiva