



## INFORMACION Y CONTROL DE PUBLICACIONES, S.A.

Velázquez, 46, 1º Drcha - Tel. 91 435 00 32 Fax 91 435 96 05 - 28001 - MADRID  
 Entença, 218 Entr. 7 - Tel 93 439 24 18 Fax 93 419 25 34 - 08029 - BARCELONA

**Título:** EBREDIGITAL.CAT  
**URL Primaria:** http://www.ebredigital.cat  
**Editor:** Ebre Digital, S.L.  
**Domicilio:** Bisbe Serra, 6, bajos  
**Ciudad:** 43500 TORTOSA  
**Teléfono:** 977 443 699  
**Fax:**  
**E-mail:**  
**Clasificación:** Noticias e Información  
**Sub-Clasificación:** Noticias globales y actualidad



### 1. Cifras totales y promedios (Nacional e Internacional)

MES - AÑO	NAVEGADORES UNICOS	VISITAS	PAGINAS
Junio - 2021	100.467	198.364	260.360
<b>PROMEDIO DIARIO</b>	<b>5.706</b>	<b>6.612</b>	<b>8.679</b>
<b>PROMEDIO LUNES-VIERNES</b>	6.078	7.076	9.353
<b>PROMEDIO SABADO-DOMINGO</b>	4.682	5.336	6.824
<b>PAGINAS / VISITAS</b>	1,31		
<b>DURACION MEDIA VISITAS</b>	0:00:30		
<b>DURACION MEDIA PAGINAS</b>	0:01:35		

### 2. Secciones (Nacional e Internacional)

	PAGINAS	%
<b>HOME</b>	22.309	8.57 %
<b>RESTO</b>	238.051	91.43 %

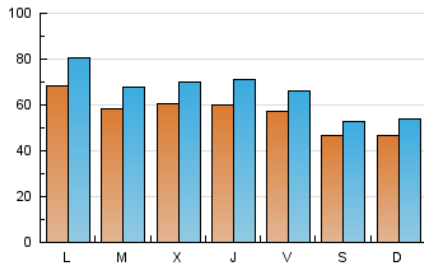
### 3. Por día del mes (Nacional e Internacional)

Día	N. únicos	Visitas	Páginas	Día	N. únicos	Visitas	Páginas	Día	N. únicos	Visitas	Páginas
1	4.365	5.019	6.897	11	4.229	4.883	6.606	21	8.244	9.415	11.863
2	4.793	5.661	8.071	12	3.485	3.877	4.926	22	6.915	7.971	10.341
3	8.999	10.763	13.651	13	3.015	3.402	4.455	23	6.262	7.118	9.269
4	7.260	8.212	10.550	14	4.659	5.502	7.684	24	4.081	4.708	5.984
5	3.707	4.101	5.309	15	5.370	6.300	8.454	25	4.575	5.317	7.086
6	3.698	4.283	5.661	16	5.516	6.570	8.797	26	4.845	5.599	7.178
7	4.853	5.794	8.037	17	5.891	6.906	9.079	27	7.595	8.807	11.169
8	4.170	4.896	6.755	18	6.793	8.009	10.442	28	9.674	11.429	15.125
9	5.849	6.663	8.962	19	6.727	7.644	9.545	29	8.425	9.693	12.594
10	5.079	5.960	7.928	20	4.381	4.977	6.346	30	7.718	8.885	11.596

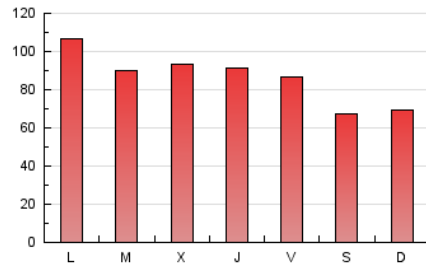
4. Gráficas (Nacional e Internacional)

4.1 Por día de la semana (promedio)

N. únicos / Visitas (x 100)

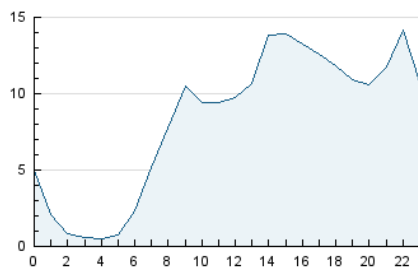


Páginas (x 100)

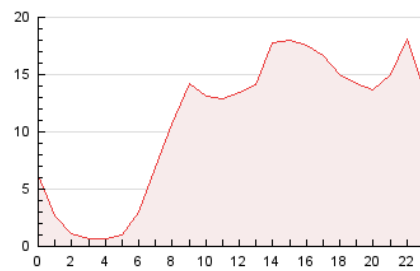


4.2 Por franja horaria (promedio)

Visitas (x 1000)

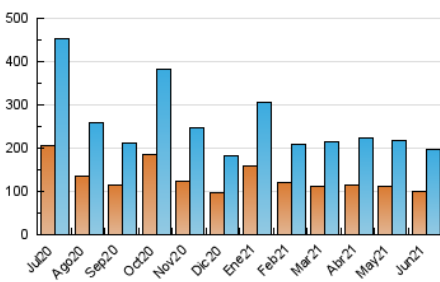


Páginas (x 1000)

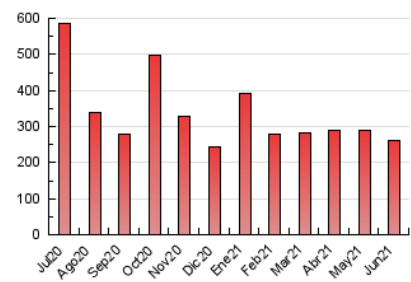


4.3 Por meses

N. únicos / Visitas (x 1000)



Páginas (x 1000)





## INFORMACION Y CONTROL DE PUBLICACIONES, S.A.

Velázquez, 46, 1ª Drcha - Tel. 91 435 00 32 Fax 91 435 96 05 - 28001 - MADRID  
Entença, 218 Entr. 7 - Tel 93 439 24 18 Fax 93 419 25 34 - 08029 - BARCELONA

### Anexo - Tráfico Nacional

**Título:** EBREDIGITAL.CAT  
**URL Primaria:** http://www.ebredigital.cat  
**Editor:** Ebre Digital, S.L.  
**Domicilio:** Bisbe Serra, 6, bajos  
**Ciudad:** 43500 TORTOSA  
**Teléfono:** 977 443 699  
**Fax:**  
**E-mail:**  
**Clasificación:** Noticias e Información  
**Sub-Clasificación:** Noticias globales y actualidad



#### 1. Cifras totales y promedios (Nacional)

MES - AÑO	NAVEGADORES UNICOS	VISITAS	PAGINAS
Junio - 2021	97.042	193.732	254.691
<b>PROMEDIO DIARIO</b>	<b>5.560</b>	<b>6.458</b>	<b>8.490</b>
<b>PROMEDIO LUNES-VIERNES</b>	<b>5.920</b>	<b>6.908</b>	<b>9.149</b>
<b>PROMEDIO SABADO-DOMINGO</b>	<b>4.569</b>	<b>5.218</b>	<b>6.678</b>
<b>PAGINAS / VISITAS</b>	<b>1,31</b>		
<b>DURACION MEDIA VISITAS</b>	<b>0:00:30</b>		
<b>DURACION MEDIA PAGINAS</b>	<b>0:01:35</b>		

#### 2. Secciones (Nacional)

	PAGINAS	%
<b>HOME</b>	21.702	8.52 %
<b>RESTO</b>	232.989	91.48 %

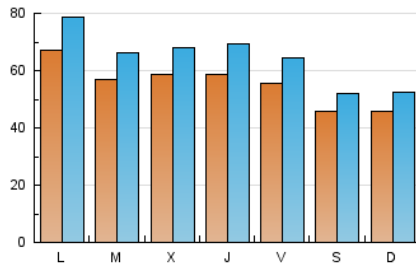
#### 3. Por día del mes (Nacional)

Día	N. únicos	Visitas	Páginas	Día	N. únicos	Visitas	Páginas	Día	N. únicos	Visitas	Páginas
1	4.206	4.852	6.683	11	4.078	4.727	6.433	21	8.069	9.216	11.631
2	4.649	5.507	7.869	12	3.384	3.776	4.796	22	6.733	7.780	10.112
3	8.835	10.597	13.452	13	2.928	3.309	4.339	23	6.054	6.921	9.045
4	7.094	8.021	10.315	14	4.521	5.357	7.491	24	3.991	4.614	5.861
5	3.625	4.017	5.182	15	5.218	6.142	8.255	25	4.422	5.155	6.895
6	3.605	4.185	5.543	16	5.352	6.399	8.601	26	4.711	5.458	7.002
7	4.714	5.652	7.857	17	5.724	6.733	8.858	27	7.469	8.665	11.012
8	4.035	4.757	6.579	18	6.644	7.837	10.232	28	9.466	11.202	14.838
9	5.717	6.524	8.796	19	6.590	7.507	9.379	29	8.239	9.497	12.352
10	4.927	5.802	7.742	20	4.241	4.829	6.169	30	7.562	8.694	11.372

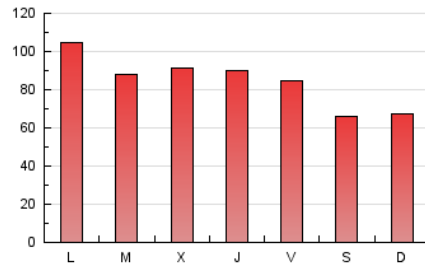
4. Gráficas (Nacional)

4.1 Por día de la semana (promedio)

N. únicos / Visitas (x 100)

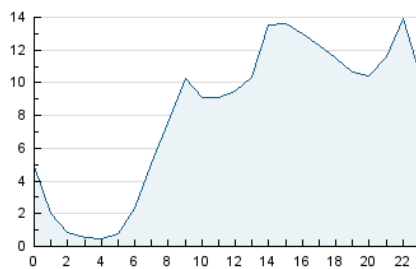


Páginas (x 100)

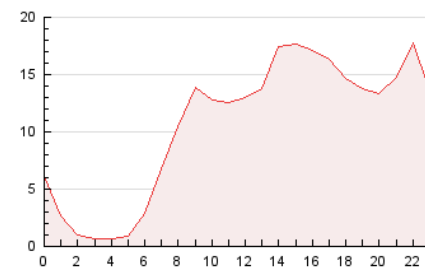


4.2 Por franja horaria (promedio)

Visitas (x 1000)

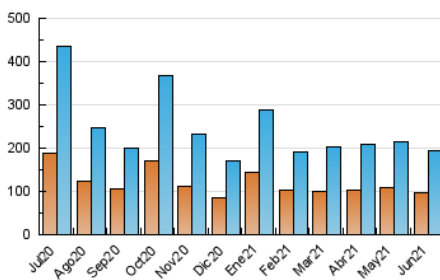


Páginas (x 1000)

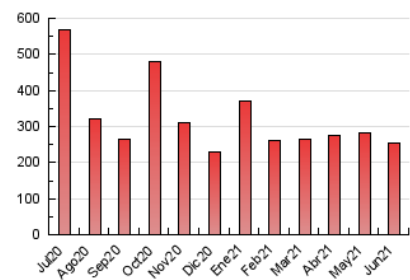


4.3 Por meses

N. únicos / Visitas (x 1000)



Páginas (x 1000)



## 5. Observaciones

Este Medio Electrónico de Comunicación ha sido medido por la herramienta Google Analytics de Google

## 6. Definiciones básicas (Para más información ver Normas Técnicas para el Control de los Medios Electrónicos de Comunicación)

### Página Vista:

Conjunto de ficheros enviado a un usuario como resultado de una petición del mismo recibida por el servidor. Cuando la página está formada por varios marcos (frames), el conjunto de los mismos tendrá, a efectos de cómputo, la consideración de una página unitaria.

### Visita:

Una secuencia ininterrumpida de páginas servidas a un usuario válido. Si dicho usuario no realiza peticiones de páginas en un periodo de tiempo (30 min) la siguiente petición constituirá el inicio de una nueva visita.

### Navegador Único:

Total de combinaciones únicas de una dirección IP y un identificador adicional. Los medios pueden utilizar cookies o el Identificador de Alta de registro.

### Duración Página Vista:

Tiempo acumulado en segundos de todas las páginas vistas (en visitas de dos o más páginas vistas), dividido por el número total de páginas vistas.

### Duración Visita:

Tiempo en segundos de todas las visitas de dos o más páginas vistas, dividido por el número total de visitas de dos o más páginas vistas.

### Tráfico nacional:

Audiencia/difusión correspondiente a España medida en base a los datos de las direcciones IP registradas por el sistema de medición.

## 7. Opinión

De OJDinteractiva, la división de INFORMACIÓN Y CONTROL DE PUBLICACIONES S.A.:

Hemos examinado la información facilitada por el editor del medio electrónico para el periodo que comprende la presente certificación.

Nuestro examen se ha realizado de acuerdo con las normas y procedimientos establecidos en las Normas Técnicas para el Control de los Medios Electrónicos de Comunicación.

En nuestra opinión, la presente acta presenta razonablemente la difusión/audiencia registrada por este medio electrónico.

### ADVERTENCIA:

El trabajo de OJDinteractiva, la división de INFORMACIÓN Y CONTROL DE PUBLICACIONES S.A (INTROL) se limita a la realización de pruebas para la revisión de los datos de recuento suministrados por el editor con la finalidad de expresar una opinión sobre la razonabilidad de dichos datos de acuerdo con las Normas Técnicas para el control de los MEC.

Por tanto, INTROL no acepta responsabilidad alguna por las inexactitudes o errores que puedan existir en los datos de recuento. Tampoco acepta ninguna responsabilidad por la falsedad en los datos de recuento recibidos del editor, ni por otros datos de medición que no están incluidos en el análisis.

Julio - 2021

OJDinteractiva