



INFORMACION Y CONTROL DE PUBLICACIONES, S.A.

Velázquez, 46, 1º Drcha - Tel. 91 435 00 32 Fax 91 435 96 05 - 28001 - MADRID
Av. Diagonal 497, 5a planta - Tel 93 439 24 18 Fax 93 419 25 34 - 08029 - BARCELONA

Título: EBREDIGITAL.CAT
URL Primaria: http://www.ebredigital.cat
Editor: Ebre Digital, S.L.
Domicilio: Bisbe Serra, 6, bajos
Ciudad: 43500 TORTOSA
Teléfono: 977 443 699
Fax:
E-mail:
Clasificación: Noticias e Información
Sub-Clasificación: Noticias globales y actualidad



1. Cifras totales y promedios (Nacional e Internacional)

MES - AÑO	NAVEGADORES UNICOS	VISITAS	PAGINAS
Abril - 2023	78.692	136.975	193.029
PROMEDIO DIARIO	3.946	4.566	6.434
PROMEDIO LUNES-VIERNES	4.392	5.129	7.316
PROMEDIO SABADO-DOMINGO	3.055	3.440	4.671
PAGINAS / VISITAS	1,41		
DURACION MEDIA VISITAS	0:00:38		
DURACION MEDIA PAGINAS	0:01:34		

2. Secciones (Nacional e Internacional)

	PAGINAS	%
HOME	20.078	10.40 %
RESTO	172.951	89.60 %

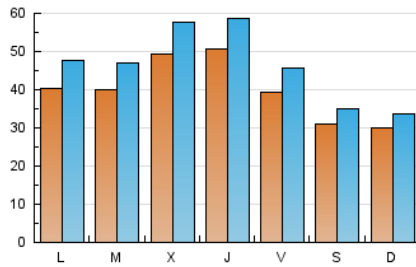
3. Por día del mes (Nacional e Internacional)

Día	N. únicos	Visitas	Páginas	Día	N. únicos	Visitas	Páginas	Día	N. únicos	Visitas	Páginas
1	4.144	4.764	6.399	11	3.740	4.489	6.421	21	4.661	5.406	7.757
2	3.262	3.687	5.033	12	5.579	6.617	9.340	22	2.980	3.360	4.617
3	3.203	3.799	5.471	13	6.094	7.030	9.771	23	3.381	3.726	4.902
4	2.846	3.330	4.811	14	4.314	4.981	7.212	24	3.772	4.433	6.447
5	3.558	4.132	5.848	15	3.090	3.489	5.169	25	4.521	5.241	7.527
6	3.182	3.657	5.385	16	4.511	5.000	6.585	26	5.017	5.879	8.648
7	2.228	2.457	3.354	17	7.626	9.005	12.635	27	4.427	5.206	7.636
8	2.003	2.252	2.903	18	4.933	5.715	8.144	28	4.509	5.373	8.011
9	1.466	1.657	2.172	19	5.547	6.425	8.860	29	3.259	3.691	5.145
10	1.548	1.768	2.354	20	6.535	7.631	10.688	30	2.458	2.775	3.784

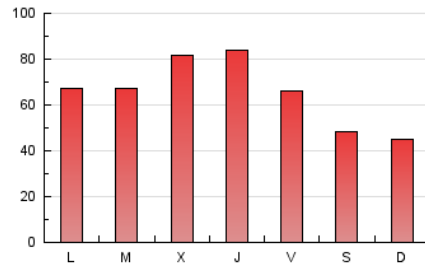
4. Gráficas (Nacional e Internacional)

4.1 Por día de la semana (promedio)

N. únicos / Visitas (x 100)

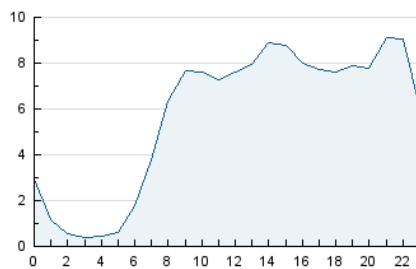


Páginas (x 100)

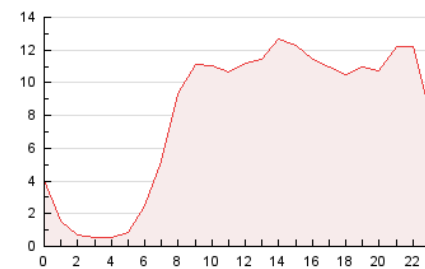


4.2 Por franja horaria (promedio)

Visitas_ (x 1000)

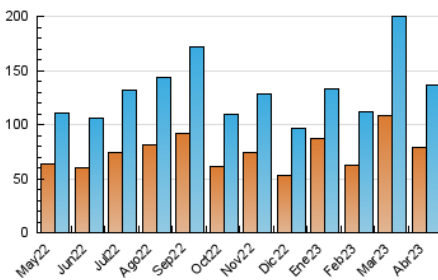


Páginas (x 1000)

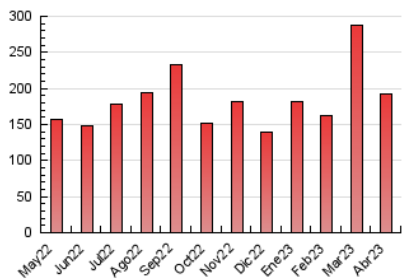


4.3 Por meses

N. únicos / Visitas (x 1000)



Páginas (x 1000)





INFORMACION Y CONTROL DE PUBLICACIONES, S.A.

Velázquez, 46, 1ª Drcha - Tel. 91 435 00 32 Fax 91 435 96 05 - 28001 - MADRID
Av. Diagonal 497, 5a planta - Tel 93 439 24 18 Fax 93 419 25 34 - 08029 - BARCELONA

Anexo - Tráfico Nacional

Título: EBREDIGITAL.CAT
URL Primaria: http://www.ebredigital.cat
Editor: Ebre Digital, S.L.
Domicilio: Bisbe Serra, 6, bajos
Ciudad: 43500 TORTOSA
Teléfono: 977 443 699
Fax:
E-mail:
Clasificación: Noticias e Información
Sub-Clasificación: Noticias globales y actualidad



1. Cifras totales y promedios (Nacional)

MES - AÑO	NAVEGADORES UNICOS	VISITAS	PAGINAS
Abril - 2023	77.330	134.866	190.146
PROMEDIO DIARIO	3.882	4.496	6.338
PROMEDIO LUNES-VIERNES	4.322	5.053	7.213
PROMEDIO SABADO-DOMINGO	3.002	3.381	4.589
PAGINAS / VISITAS	1,41		
DURACION MEDIA VISITAS	0:00:38		
DURACION MEDIA PAGINAS	0:01:34		

2. Secciones (Nacional)

	PAGINAS	%
HOME	19.596	10.31 %
RESTO	170.550	89.69 %

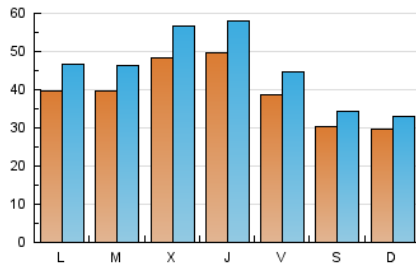
3. Por día del mes (Nacional)

Día	N. únicos	Visitas	Páginas	Día	N. únicos	Visitas	Páginas	Día	N. únicos	Visitas	Páginas
1	4.082	4.691	6.288	11	3.682	4.421	6.340	21	4.582	5.319	7.633
2	3.202	3.614	4.943	12	5.504	6.533	9.224	22	2.907	3.281	4.505
3	3.122	3.714	5.357	13	6.018	6.934	9.648	23	3.336	3.679	4.832
4	2.795	3.276	4.732	14	4.246	4.913	7.117	24	3.707	4.365	6.364
5	3.482	4.043	5.729	15	3.044	3.436	5.094	25	4.463	5.179	7.442
6	3.109	3.578	5.265	16	4.439	4.924	6.485	26	4.949	5.808	8.555
7	2.168	2.391	3.260	17	7.540	8.903	12.475	27	4.360	5.137	7.539
8	1.949	2.191	2.821	18	4.864	5.641	8.053	28	4.435	5.294	7.912
9	1.437	1.623	2.134	19	5.464	6.337	8.753	29	3.216	3.647	5.077
10	1.510	1.725	2.290	20	6.441	7.545	10.570	30	2.411	2.724	3.709

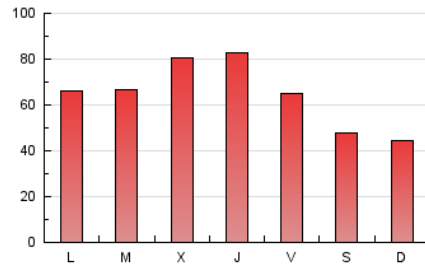
4. Gráficas (Nacional)

4.1 Por día de la semana (promedio)

N. únicos / Visitas (x 100)

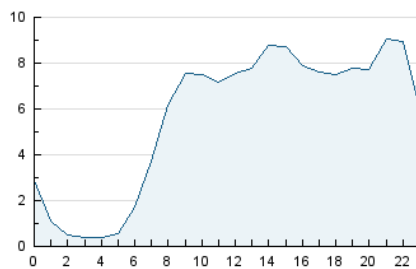


Páginas (x 100)

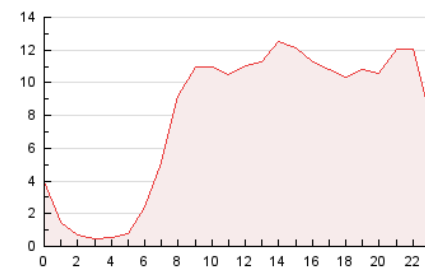


4.2 Por franja horaria (promedio)

Visitas_ (x 1000)

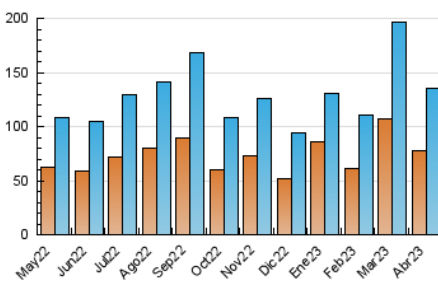


Páginas (x 1000)

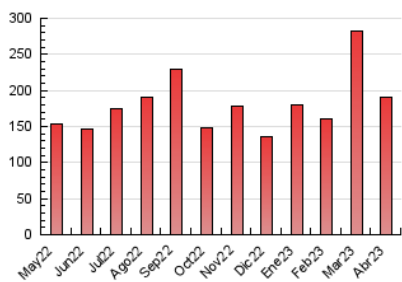


4.3 Por meses

N. únicos / Visitas (x 1000)



Páginas (x 1000)



5. Observaciones

Este Medio Electrónico de Comunicación ha sido medido por la herramienta Google Analytics de Google (Universal Analytics)

6. Definiciones básicas (Para más información ver Normas Técnicas para el Control de los Medios Electrónicos de Comunicación)

Página Vista:

Conjunto de ficheros enviado a un usuario como resultado de una petición del mismo recibida por el servidor. Cuando la página está formada por varios marcos (frames), el conjunto de los mismos tendrá, a efectos de cómputo, la consideración de una página unitaria.

Visita:

Una secuencia ininterrumpida de páginas servidas a un usuario válido. Si dicho usuario no realiza peticiones de páginas en un periodo de tiempo (30 min) la siguiente petición constituirá el inicio de una nueva visita.

Navegador Único:

Total de combinaciones únicas de una dirección IP y un identificador adicional. Los medios pueden utilizar cookies o el Identificador de Alta de registro.

Duración Página Vista:

Tiempo acumulado en segundos de todas las páginas vistas (en visitas de dos o más páginas vistas), dividido por el número total de páginas vistas.

Duración Visita:

Tiempo en segundos de todas las visitas de dos o más páginas vistas, dividido por el número total de visitas de dos o más páginas vistas.

Tráfico nacional:

Audiencia/difusión correspondiente a España medida en base a los datos de las direcciones IP registradas por el sistema de medición.

7. Opinión

De OJDinteractiva, la división de INFORMACIÓN Y CONTROL DE PUBLICACIONES S.A.:

Hemos examinado la información facilitada por el editor del medio electrónico para el periodo que comprende la presente certificación.

Nuestro examen se ha realizado de acuerdo con las normas y procedimientos establecidos en las Normas Técnicas para el Control de los Medios Electrónicos de Comunicación.

En nuestra opinión, la presente acta presenta razonablemente la difusión/audiencia registrada por este medio electrónico.

ADVERTENCIA:

El trabajo de OJDinteractiva, la división de INFORMACIÓN Y CONTROL DE PUBLICACIONES S.A (INTROL) se limita a la realización de pruebas para la revisión de los datos de recuento suministrados por el editor con la finalidad de expresar una opinión sobre la razonabilidad de dichos datos de acuerdo con las Normas Técnicas para el control de los MEC.

Por tanto, INTROL no acepta responsabilidad alguna por las inexactitudes o errores que puedan existir en los datos de recuento. Tampoco acepta ninguna responsabilidad por la falsedad en los datos de recuento recibidos del editor, ni por otros datos de medición que no están incluidos en el análisis.

Mayo - 2023

OJDinteractiva