



## INFORMACION Y CONTROL DE PUBLICACIONES, S.A.

Velázquez, 46, 1º Drcha - Tel. 91 435 00 32 Fax 91 435 96 05 - 28001 - MADRID  
 Entença, 218 Entr. 7 - Tel 93 439 24 18 Fax 93 419 25 34 - 08029 - BARCELONA

**Título:** EBREDIGITAL.CAT  
**URL Primaria:** http://www.ebredigital.cat  
**Editor:** Ebre Digital, S.L.  
**Domicilio:** Bisbe Serra, 6, bajos  
**Ciudad:** 43500 TORTOSA  
**Teléfono:** 977 443 699  
**Fax:**  
**E-mail:**  
**Clasificación:** Noticias e Información  
**Sub-Clasificación:** Noticias globales y actualidad



### 1. Cifras totales y promedios (Nacional e Internacional)

MES - AÑO	NAVEGADORES UNICOS	VISITAS	PAGINAS
Marzo - 2020	309.361	784.172	1.064.915
<b>PROMEDIO DIARIO</b>	<b>20.670</b>	<b>25.296</b>	<b>34.352</b>
<b>PROMEDIO LUNES-VIERNES</b>	20.914	25.559	34.886
<b>PROMEDIO SABADO-DOMINGO</b>	20.076	24.654	33.047
<b>PAGINAS / VISITAS</b>	1,36		
<b>DURACION MEDIA VISITAS</b>	0:00:33		
<b>DURACION MEDIA PAGINAS</b>	0:01:31		

### 2. Secciones (Nacional e Internacional)

	PAGINAS	%
<b>HOME</b>	69.684	6.54 %
<b>RESTO</b>	995.231	93.46 %

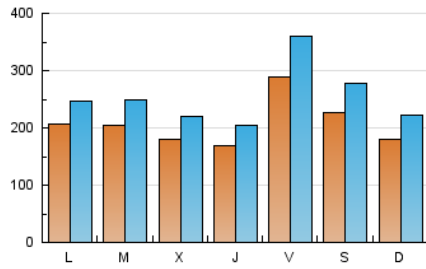
### 3. Por día del mes (Nacional e Internacional)

Día	N. únicos	Visitas	Páginas	Día	N. únicos	Visitas	Páginas	Día	N. únicos	Visitas	Páginas
1	7.298	8.099	10.911	11	10.486	11.994	16.534	21	34.599	41.519	55.599
2	9.439	10.660	15.252	12	10.899	12.553	16.444	22	26.659	33.721	44.641
3	6.259	7.030	9.839	13	54.418	68.055	93.400	23	25.087	30.086	39.574
4	5.855	6.692	9.768	14	22.830	28.521	38.885	24	19.107	23.388	32.287
5	9.817	11.310	15.415	15	18.294	23.608	32.003	25	28.830	36.302	48.875
6	9.986	11.330	15.655	16	25.650	32.098	43.278	26	24.255	30.135	40.309
7	6.610	7.251	9.629	17	31.589	39.030	51.671	27	25.645	33.171	47.337
8	5.301	5.876	8.270	18	26.562	32.965	44.726	28	26.404	33.762	45.739
9	8.931	10.202	14.277	19	22.862	28.199	39.209	29	32.689	39.526	51.747
10	12.787	14.528	18.889	20	25.341	31.524	43.407	30	34.036	40.397	54.515
								31	32.259	40.640	56.830

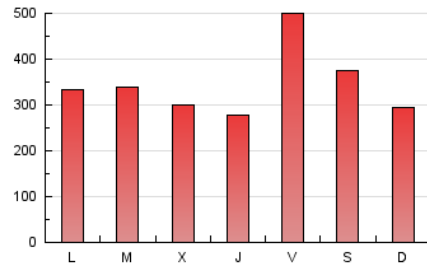
4. Gráficas (Nacional e Internacional)

4.1 Por día de la semana (promedio)

N. únicos / Visitas (x 100)



Páginas (x 100)

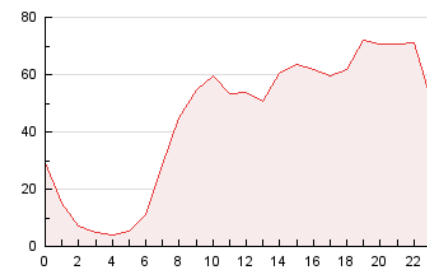


4.2 Por franja horaria (promedio)

Visitas (x 1000)

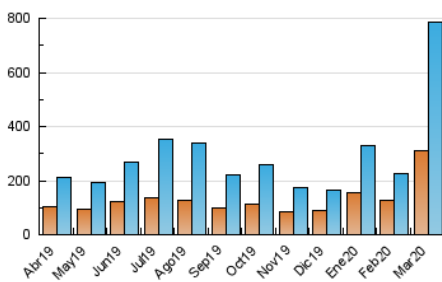


Páginas (x 1000)

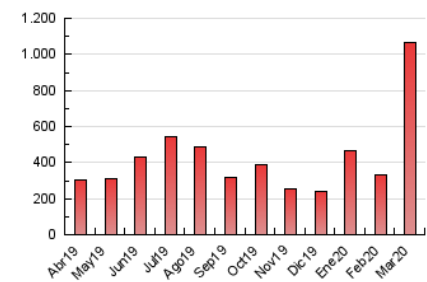


4.3 Por meses

N. únicos / Visitas (x 1000)



Páginas (x 1000)





## INFORMACION Y CONTROL DE PUBLICACIONES, S.A.

Velázquez, 46, 1º Drcha - Tel. 91 435 00 32 Fax 91 435 96 05 - 28001 - MADRID  
Entença, 218 Entr. 7 - Tel 93 439 24 18 Fax 93 419 25 34 - 08029 - BARCELONA

### Anexo - Tráfico Nacional

**Título:** EBREDIGITAL.CAT  
**URL Primaria:** http://www.ebredigital.cat  
**Editor:** Ebre Digital, S.L.  
**Domicilio:** Bisbe Serra, 6, bajos  
**Ciudad:** 43500 TORTOSA  
**Teléfono:** 977 443 699  
**Fax:**  
**E-mail:**  
**Clasificación:** Noticias e Información  
**Sub-Clasificación:** Noticias globales y actualidad



#### 1. Cifras totales y promedios (Nacional)

MES - AÑO	NAVEGADORES UNICOS	VISITAS	PAGINAS
Marzo - 2020	289.334	760.196	1.036.359
<b>PROMEDIO DIARIO</b>	<b>19.937</b>	<b>24.522</b>	<b>33.431</b>
<b>PROMEDIO LUNES-VIERNES</b>	<b>20.185</b>	<b>24.793</b>	<b>33.973</b>
<b>PROMEDIO SABADO-DOMINGO</b>	<b>19.330</b>	<b>23.861</b>	<b>32.107</b>
<b>PAGINAS / VISITAS</b>	<b>1,36</b>		
<b>DURACION MEDIA VISITAS</b>	<b>0:00:33</b>		
<b>DURACION MEDIA PAGINAS</b>	<b>0:01:31</b>		

#### 2. Secciones (Nacional)

	PAGINAS	%
<b>HOME</b>	68.102	6.57 %
<b>RESTO</b>	968.257	93.43 %

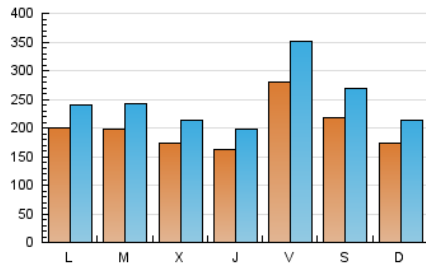
#### 3. Por día del mes (Nacional)

Día	N. únicos	Visitas	Páginas	Día	N. únicos	Visitas	Páginas	Día	N. únicos	Visitas	Páginas
1	6.857	7.621	10.327	11	9.872	11.331	15.775	21	33.717	40.403	54.230
2	8.893	10.099	14.524	12	10.335	12.013	15.811	22	25.815	32.809	43.574
3	5.704	6.445	9.205	13	53.095	66.588	91.545	23	24.288	29.254	38.629
4	5.373	6.201	9.220	14	21.855	27.576	37.763	24	18.399	22.653	31.411
5	9.280	10.737	14.792	15	17.624	22.876	31.124	25	27.995	35.422	47.878
6	9.372	10.711	14.953	16	25.042	31.412	42.341	26	23.460	29.327	39.359
7	5.998	6.682	8.990	17	30.768	38.141	50.626	27	24.775	32.299	46.293
8	4.902	5.465	7.813	18	25.790	32.083	43.723	28	25.605	32.897	44.716
9	8.492	9.753	13.735	19	22.099	27.463	38.252	29	31.600	38.421	50.426
10	12.213	13.900	18.224	20	24.449	30.639	42.287	30	33.047	39.266	53.177
								31	31.337	39.709	55.636

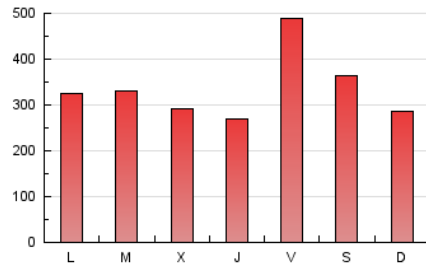
4. Gráficas (Nacional)

4.1 Por día de la semana (promedio)

N. únicos / Visitas (x 100)



Páginas (x 100)

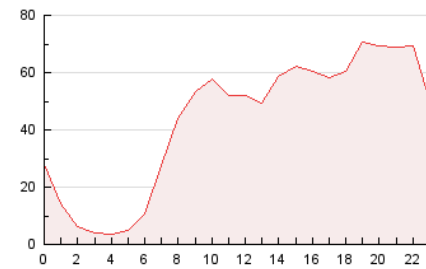


4.2 Por franja horaria (promedio)

Visitas (x 1000)

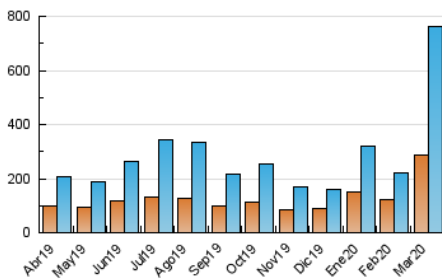


Páginas (x 1000)

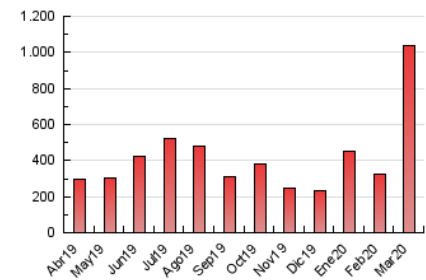


4.3 Por meses

N. únicos / Visitas (x 1000)



Páginas (x 1000)



## 5. Observaciones

Este Medio Electrónico de Comunicación ha sido medido por la herramienta Google Analytics de Google

## 6. Definiciones básicas (Para más información ver Normas Técnicas para el Control de los Medios Electrónicos de Comunicación)

### Página Vista:

Conjunto de ficheros enviado a un usuario como resultado de una petición del mismo recibida por el servidor. Cuando la página está formada por varios marcos (frames), el conjunto de los mismos tendrá, a efectos de cómputo, la consideración de una página unitaria.

### Visita:

Una secuencia ininterrumpida de páginas servidas a un usuario válido. Si dicho usuario no realiza peticiones de páginas en un periodo de tiempo (30 min) la siguiente petición constituirá el inicio de una nueva visita.

### Navegador Único:

Total de combinaciones únicas de una dirección IP y un identificador adicional. Los medios pueden utilizar cookies o el Identificador de Alta de registro.

### Duración Página Vista:

Tiempo acumulado en segundos de todas las páginas vistas (en visitas de dos o más páginas vistas), dividido por el número total de páginas vistas.

### Duración Visita:

Tiempo en segundos de todas las visitas de dos o más páginas vistas, dividido por el número total de visitas de dos o más páginas vistas.

### Tráfico nacional:

Audiencia/difusión correspondiente a España medida en base a los datos de las direcciones IP registradas por el sistema de medición.

## 7. Opinión

De OJDinteractiva, la división de INFORMACIÓN Y CONTROL DE PUBLICACIONES S.A.:

Hemos examinado la información facilitada por el editor del medio electrónico para el periodo que comprende la presente certificación.

Nuestro examen se ha realizado de acuerdo con las normas y procedimientos establecidos en las Normas Técnicas para el Control de los Medios Electrónicos de Comunicación.

En nuestra opinión, la presente acta presenta razonablemente la difusión/audiencia registrada por este medio electrónico.

### ADVERTENCIA:

El trabajo de OJDinteractiva, la división de INFORMACIÓN Y CONTROL DE PUBLICACIONES S.A (INTROL) se limita a la realización de pruebas para la revisión de los datos de recuento suministrados por el editor con la finalidad de expresar una opinión sobre la razonabilidad de dichos datos de acuerdo con las Normas Técnicas para el control de los MEC.

Por tanto, INTROL no acepta responsabilidad alguna por las inexactitudes o errores que puedan existir en los datos de recuento. Tampoco acepta ninguna responsabilidad por la falsedad en los datos de recuento recibidos del editor, ni por otros datos de medición que no están incluidos en el análisis.

Abril - 2020

OJDinteractiva