



INFORMACIÓN Y CONTROL DE PUBLICACIONES, S.A.

Velázquez, 46, 1º Drcha - Tel. 91 435 00 32 Fax 91 435 96 05 - 28001 - MADRID
 Entença, 218 Entr. 7 - Tel 93 439 24 18 Fax 93 419 25 34 - 08029 - BARCELONA

Títol: ELMON.CAT - VIAEMPRESA.CAT
URL Primària: http://www.viaempresa.cat
Editor: TotMedia Comunicació, S.L.
Domicili: Sant Antoni, 42
Ciutat: 08190 SANT CUGAT DEL VALLES
Teléfono: 93 590 86 00
Fax: 93 675 89 50
E-mail:
Clasificació: Notícies i Informació
Sub-Clasificació: Notícies d'interès especial



1. Xifres totals i promitjos (Nacional i Internacional)

MES - ANY	NAVEGADORS ÚNICS	VISITES	PÀGINES
Maig - 2019	100.594	220.926	310.580
PROMIG DIARI	5.378	7.127	10.019
PROMIG DILLUNS-DIVENDRES	6.160	8.290	11.776
PROMIG DISSABTE-DIUMENGE	3.129	3.782	4.966
PÀGINES / VISITES	1,41		
DURADA MITJA VISITES	0:00:53		
DURADA MITJA PÀGINES	0:02:10		

2. Seccions (Nacional i Internacional)

	PÀGINES	%
HOME	132.792	42.76 %
RESTA	177.788	57.24 %

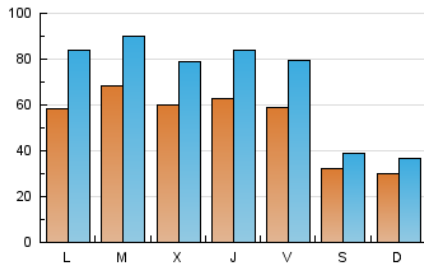
3. Per dia del mes (Nacional i Internacional)

Dia	N. únics	Visites	Pàgines	Dia	N. únics	Visites	Pàgines	Dia	N. únics	Visites	Pàgines
1	5.166	6.269	8.233	11	3.867	4.477	5.700	21	5.491	7.434	10.657
2	7.237	9.599	13.269	12	3.521	4.197	5.476	22	5.732	7.715	11.149
3	5.966	8.107	11.427	13	8.374	11.030	15.338	23	4.702	6.480	9.687
4	2.938	3.658	4.829	14	8.353	10.692	14.697	24	4.885	6.755	9.613
5	2.370	3.019	4.027	15	6.520	8.750	12.698	25	2.391	3.022	4.246
6	4.784	7.514	11.510	16	5.985	8.054	11.350	26	2.747	3.375	4.444
7	7.883	10.359	14.749	17	5.711	7.541	10.630	27	4.839	7.284	10.822
8	7.035	9.234	13.008	18	3.758	4.452	5.821	28	5.602	7.549	10.793
9	8.157	10.732	15.100	19	3.440	4.055	5.186	29	5.641	7.546	10.826
10	6.667	8.565	12.080	20	5.374	7.695	11.202	30	5.243	7.108	10.062
								31	6.343	8.659	11.951

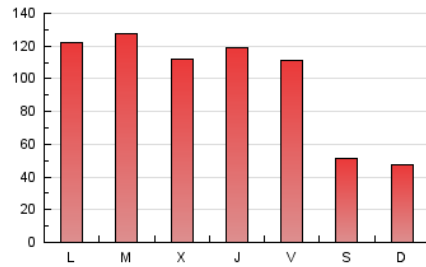
4. Gràfiques (Nacional i Internacional)

4.1 Per dia de la setmana (promig)

N. únics / Visites (x 100)

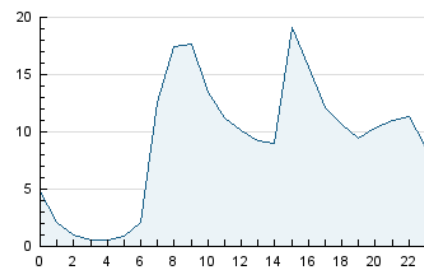


Pàgines (x 100)

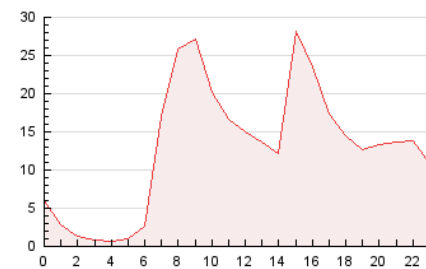


4.2 Per franja horària (promig)

Visites (x 1000)

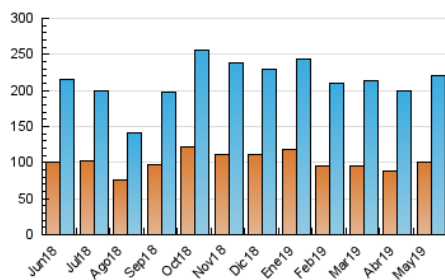


Pàgines (x 1000)

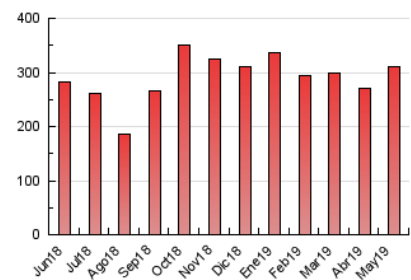


4.3 Per mesos

N. únics / Visites (x 1000)



Pàgines (x 1000)





INFORMACIÓN Y CONTROL DE PUBLICACIONES, S.A.

Velázquez, 46, 1º Drcha - Tel. 91 435 00 32 Fax 91 435 96 05 - 28001 - MADRID
 Entença, 218 Entr. 7 - Tel 93 439 24 18 Fax 93 419 25 34 - 08029 - BARCELONA

Anexe - Tràfic Nacional

Títol: ELMON.CAT - VIAEMPRESA.CAT
URL Primària: http://www.viaempresa.cat
Editor: TotMedia Comunicació, S.L.
Domicili: Sant Antoni, 42
Ciutat: 08190 SANT CUGAT DEL VALLES
Teléfono: 93 590 86 00
Fax: 93 675 89 50
E-mail:
Clasificació: Notícies i Informació
Sub-Clasificació: Notícies d'interès especial



1. Xifres totals i promitjos (Nacional)

MES - ANY	NAVEGADORS ÚNICS	VISITES	PÀGINES
Maig - 2019	94.460	207.832	293.600
PROMIG DIARI	5.072	6.704	9.471
PROMIG DILLUNS-DIVENDRES	5.805	7.794	11.129
PROMIG DISSABTE-DIUMENGE	2.966	3.571	4.704
PÀGINES / VISITES	1,41		
DURADA MITJA VISITES	0:00:53		
DURADA MITJA PÀGINES	0:02:09		

2. Seccions (Nacional)

	PÀGINES	%
HOME	125.519	42.75 %
RESTA	168.081	57.25 %

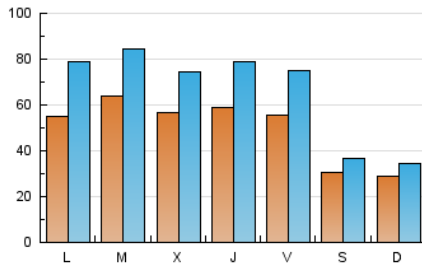
3. Per dia del mes (Nacional)

Dia	N. únics	Visites	Pàgines	Dia	N. únics	Visites	Pàgines	Dia	N. únics	Visites	Pàgines
1	4.881	5.905	7.786	11	3.675	4.225	5.385	21	5.163	6.982	10.108
2	6.883	9.118	12.643	12	3.332	3.963	5.212	22	5.398	7.238	10.493
3	5.631	7.644	10.819	13	7.948	10.440	14.591	23	4.392	6.059	9.097
4	2.759	3.437	4.560	14	7.938	10.100	13.950	24	4.628	6.400	9.132
5	2.222	2.835	3.799	15	6.147	8.204	11.955	25	2.263	2.849	4.019
6	4.462	6.970	10.813	16	5.614	7.547	10.688	26	2.611	3.197	4.200
7	7.332	9.563	13.659	17	5.388	7.089	10.086	27	4.541	6.842	10.243
8	6.648	8.698	12.308	18	3.565	4.192	5.498	28	5.226	7.048	10.142
9	7.704	10.141	14.375	19	3.298	3.867	4.955	29	5.320	7.114	10.246
10	6.267	8.045	11.393	20	5.058	7.248	10.618	30	4.939	6.678	9.470
								31	6.003	8.194	11.357

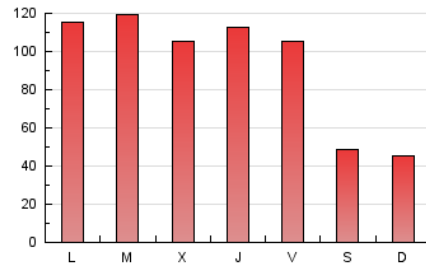
4. Gràfiques (Nacional)

4.1 Per dia de la setmana (promig)

N. únics / Visites (x 100)

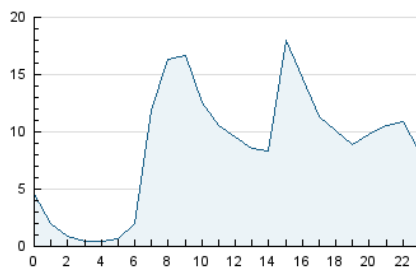


Pàgines (x 100)

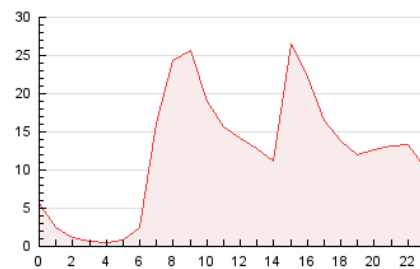


4.2 Per franja horària (promig)

Visites (x 1000)

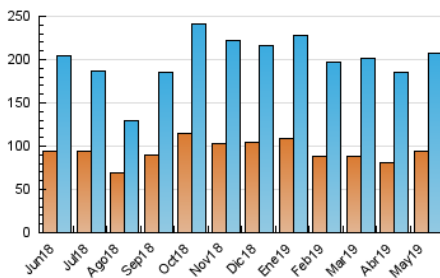


Pàgines (x 1000)

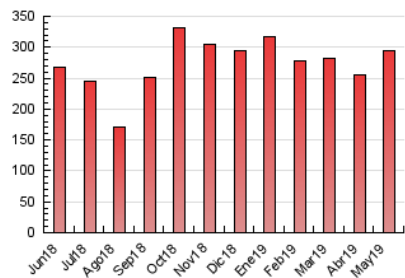


4.3 Per mesos

N. únics / Visites (x 1000)



Pàgines (x 1000)



5. Observacions

Este Medio Electrónico de Comunicación ha sido medido por la herramienta Google Analytics de Google

6. Definicions bàsiques (Para més informació cal veure Normes Tècniques per al Control dels Mitjans Electrònics de Comunicació)

Pàgina Vista::

Conjunt de fitxers enviat a un usuari com a resultat d'una petició del mateix rebuda pel servidor. Quan la pàgina està formada per diversos marcs (*frames), el conjunt dels mateixos tindrà, a l'efecte de *còmputo, la consideració d'una pàgina unitària.

Visita:

Una seqüència ininterrompuda de pàgines servides a un usuari vàlid. Si aquest usuari no realitza peticions de pàgines en un període de temps (30 min) la següent petició constituirà l'inici d'una nova visita.

Navegador Únic:

Total de combinacions úniques d'una adreça IP i un identificador adicional. Els mitjans poden utilitzar cookies o l'Identificador d'Alta de registre.

Durada Pàgina Vista:

Temps acumulat en segons de totes les pàgines vistes (en visites de dues o més pàgines vistes), dividit pel nombre total de pàgines vistes.

Durada Visita:

Temps en segons de totes les visites de dues o més pàgines vistes, dividit pel nombre total de dos o més pàgines vistes.

Tràfic nacional:

Audiència/difusió corresponent a Espanya mesurada sobre la base de les dades de les adreces IP registrades pel sistema de mesurament.

7. Opinió

De OJDinteractiva, la divisió de INFORMACIÓN Y CONTROL DE PUBLICACIONES S.A.:

Hem examinat la informació facilitada per l'editor del mitjà electrònic per al període que comprèn la present certificació.

El nostre examen s'ha realitzat d'acord amb les normes i procediments establerts en les Normes Tècniques per al Control dels Mitjans Electrònics de Comunicació.

En la nostra opinió, la present certificació presenta raonablement la difusió/audiència registrada per aquest mitjà electrònic.

ADVERTENCIA:

La feina de OJDinteractiva, la divisió de INFORMACIÓN Y CONTROL DE PUBLICACIONES S.A (INTROL) es limita a la realització de proves per a la revisió de les dades de recompte subministrats per l'editor amb la finalitat d'expressar una opinió sobre la *razonabilidad d'aquestes dades d'acord amb les Normes Tècniques per al control dels MEC.

Per tant, INTROL no accepta responsabilitat alguna per les inexactituds o errors que puguin existir en les dades de recompte. Tampoc accepta cap responsabilitat per la falsedat en les dades de recompte rebuts de l'editor, ni per altres dades de mesurament que no estan inclosos en l'anàlisi.

Juny - 2019

OJDinteractiva