



## INFORMACIÓN Y CONTROL DE PUBLICACIONES, S.A.

Velázquez, 46, 1ª Drcha - Tel. 91 435 00 32 Fax 91 435 96 05 - 28001 - MADRID  
Av. Diagonal 497, 5a planta - Tel 93 439 24 18 Fax 93 419 25 34 - 08029 - BARCELONA

**Títol:** EL PUNT AVUI.CAT - LECONOMIC  
**URL Primària:** http://www.leconomic.cat  
**Editor:** Hermes Comunicacions, S.A.  
**Domicili:** C/ Güell, 68  
**Ciutat:** 17005 GIRONA  
**Teléfono:** 97 218 64 00  
**Fax:** 97 218 64 10  
**E-mail:**  
**Clasificació:** Finances, assegurances i inversió  
**Sub-Clasificació:** Notícies i informació financera

### 1. Xifres totals i promitjos (Nacional i Internacional)

MES - ANY	NAVEGADORS ÚNICS	VISITES	PÀGINES
Maig - 2024	7.627	11.269	22.587
<b>PROMIG DIARI</b>	<b>309</b>	<b>364</b>	<b>729</b>
<b>PROMIG DILLUNS-DIVENDRES</b>	<b>335</b>	<b>392</b>	<b>806</b>
<b>PROMIG DISSABTE-DIUMENGE</b>	<b>236</b>	<b>281</b>	<b>507</b>
<b>PÀGINES / VISITES</b>	<b>2,00</b>		
<b>DURADA MITJA VISITES</b>	<b>0:11:42</b>		
<b>TEMPS D'INTERACCIÓ MITJÀ</b>	<b>0:01:44</b>		

### 2. Seccions (Nacional i Internacional)

	PÀGINES	%
<b>HOME</b>	3.850	17.05 %
<b>RESTA</b>	18.737	82.95 %

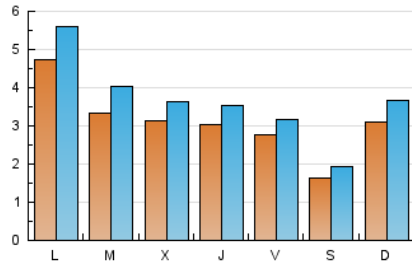
### 3. Per dia del mes (Nacional i Internacional)

Dia	N. únics	Visites	Pàgines	Dia	N. únics	Visites	Pàgines	Dia	N. únics	Visites	Pàgines
1	221	258	514	11	189	236	370	21	340	395	794
2	265	340	836	12	317	374	553	22	349	390	834
3	245	288	772	13	345	402	854	23	276	312	691
4	160	195	513	14	310	380	931	24	292	328	558
5	348	427	800	15	302	347	722	25	147	172	304
6	865	1.034	1.799	16	266	302	572	26	286	321	615
7	383	470	878	17	241	284	724	27	344	403	876
8	364	428	851	18	151	175	322	28	306	363	820
9	470	541	1.002	19	286	346	577	29	341	388	817
10	355	393	718	20	336	398	750	30	233	281	655
								31	248	298	565

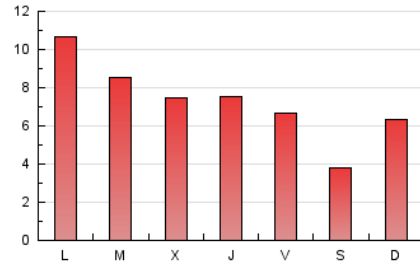
### 4. Gràfiques (Nacional i Internacional)

#### 4.1 Per dia de la setmana (promig)

N. únics / Visites (x 100)

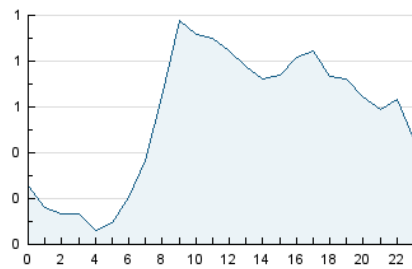


Pàgines (x 100)

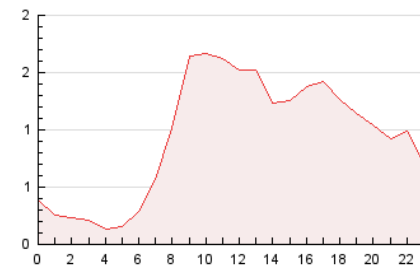


#### 4.2 Per franja horària (promig)

Visites\_ (x 1000)

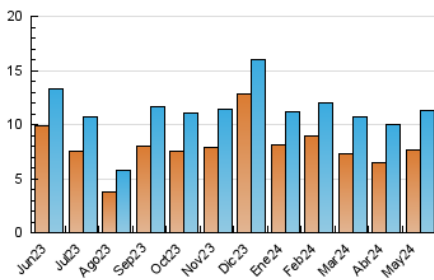


Pàgines (x 1000)

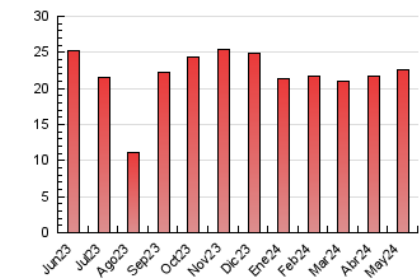


#### 4.3 Per mesos

N. únics / Visites (x 1000)



Pàgines (x 1000)





## INFORMACIÓN Y CONTROL DE PUBLICACIONES, S.A.

Velázquez, 46, 1ª Drcha - Tel. 91 435 00 32 Fax 91 435 96 05 - 28001 - MADRID  
 Av. Diagonal 497, 5a planta - Tel 93 439 24 18 Fax 93 419 25 34 - 08029 - BARCELONA

### Anexe - Tràfic Nacional

**Títol:** EL PUNT AVUI.CAT - LECONOMIC  
**URL Primària:** http://www.leconomic.cat  
**Editor:** Hermes Comunicacions, S.A.  
**Domicili:** C/ Güell, 68  
**Ciutat:** 17005 GIRONA  
**Teléfono:** 97 218 64 00  
**Fax:** 97 218 64 10  
**E-mail:**  
**Clasificació:** Finances, assegurances i inversió  
**Sub-Clasificació:** Notícies i informació financera

#### 1. Xifres totals i promitjos (Nacional)

MES - ANY	NAVEGADORS ÚNICS	VISITES	PÀGINES
Maig - 2024	6.849	10.278	21.060
<b>PROMIG DIARI</b>	<b>280</b>	<b>332</b>	<b>679</b>
<b>PROMIG DILLUNS-DIVENDRES</b>	<b>304</b>	<b>359</b>	<b>753</b>
<b>PROMIG DISSABTE-DIUMENGE</b>	<b>210</b>	<b>253</b>	<b>468</b>
<b>PÀGINES / VISITES</b>	<b>2,05</b>		
<b>DURADA MITJA VISITES</b>	<b>0:12:09</b>		
<b>TEMPS D'INTERACCIÓ MITJA</b>	<b>0:01:52</b>		

#### 2. Seccions (Nacional)

	PÀGINES	%
<b>HOME</b>	3.442	16.34 %
<b>RESTA</b>	17.618	83.66 %

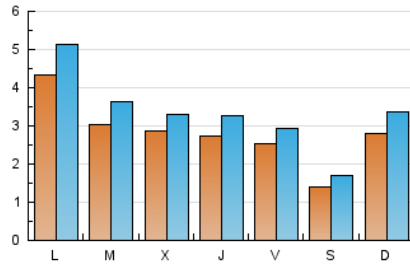
#### 3. Per dia del mes (Nacional)

Dia	N. únics	Visites	Pàgines	Dia	N. únics	Visites	Pàgines	Dia	N. únics	Visites	Pàgines
1	190	221	475	11	150	194	312	21	294	344	735
2	239	310	789	12	295	350	526	22	318	356	791
3	220	260	738	13	309	361	806	23	258	294	673
4	131	163	453	14	282	350	889	24	268	305	532
5	324	401	770	15	272	316	688	25	137	162	290
6	816	979	1.690	16	237	273	528	26	249	282	563
7	347	426	799	17	218	260	624	27	305	359	817
8	342	402	804	18	136	158	305	28	283	335	749
9	431	502	958	19	257	313	522	29	311	353	771
10	321	358	657	20	301	359	676	30	207	254	608
								31	231	278	522

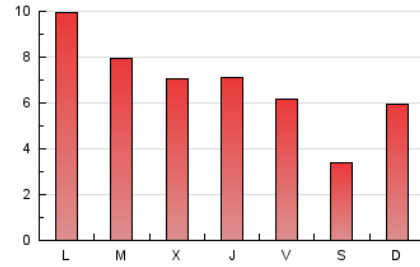
4. Gràfiques (Nacional)

4.1 Per dia de la setmana (promig)

N. únics / Visites (x 100)



Pàgines (x 100)

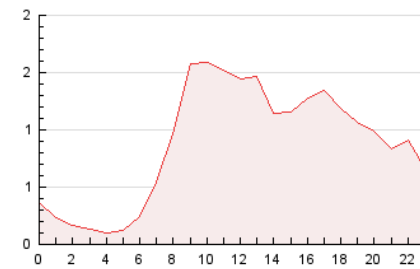


4.2 Per franja horària (promig)

Visites\_ (x 1000)

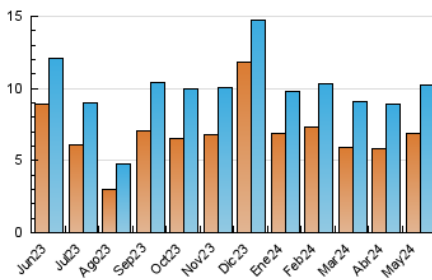


Pàgines (x 1000)

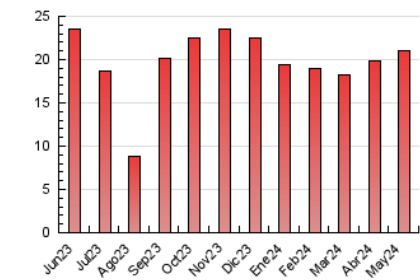


4.3 Per mesos

N. únics / Visites (x 1000)



Pàgines (x 1000)



## 5. Observacions

Este Medio Electrónico de Comunicación ha sido medido por la herramienta Google Analytics de Google (GA4)

## 6. Definicions bàsiques (Para més informació cal veure Normes Tècniques per al Control dels Mitjans Electrònics de Comunicació)

### Pàgina Vista::

Conjunt de fitxers enviat a un usuari com a resultat d'una petició del mateix rebuda pel servidor. Quan la pàgina està formada per diversos marcs (\*frames), el conjunt dels mateixos tindrà, a l'efecte de \*còmputo, la consideració d'una pàgina unitària.

### Visita:

Una seqüència ininterrompuda de pàgines servides a un usuari vàlid. Si aquest usuari no realitza peticions de pàgines en un període de temps (30 min) la següent petició constituirà l'inici d'una nova visita.

### Navegador Únic:

Total de combinacions úniques d'una adreça IP i un identificador adicional. Els mitjans poden utilitzar cookies o l'Identificador d'Alta de registre.

### Durada Pàgina Vista:

Temps acumulat en segons de totes les pàgines vistes (en visites de dues o més pàgines vistes), dividit pel nombre total de pàgines vistes.

### Durada Visita:

Temps en segons de totes les visites de dues o més pàgines vistes, dividit pel nombre total de dos o més pàgines vistes.

### Tràfic nacional:

Audiència/difusió corresponent a Espanya mesurada sobre la base de les dades de les adreces IP registrades pel sistema de mesurament.

## 7. Opinió

De OJDinteractiva, la divisió de INFORMACIÓN Y CONTROL DE PUBLICACIONES S.A.:

Hem examinat la informació facilitada per l'editor del mitjà electrònic per al període que comprèn la present certificació.

El nostre examen s'ha realitzat d'acord amb les normes i procediments establerts en les Normes Tècniques per al Control dels Mitjans Electrònics de Comunicació.

En la nostra opinió, la present certificació presenta raonablement la difusió/audiència registrada per aquest mitjà electrònic.

### ADVERTENCIA:

La feina de OJDinteractiva, la divisió de INFORMACIÓN Y CONTROL DE PUBLICACIONES S.A (INTROL) es limita a la realització de proves per a la revisió de les dades de recompte subministrats per l'editor amb la finalitat d'expressar una opinió sobre la \*razonabilidad d'aquestes dades d'acord amb les Normes Tècniques per al control dels MEC.

Per tant, INTROL no accepta responsabilitat alguna per les inexactituds o errors que puguin existir en les dades de recompte. Tampoc accepta cap responsabilitat per la falsedat en les dades de recompte rebuts de l'editor, ni per altres dades de mesurament que no estan inclosos en l'anàlisi.

Juny - 2024

OJDinteractiva