



INFORMACIÓ Y CONTROL DE PUBLICACIONES, S.A.

Velázquez, 46, 1º Drcha - Tel. 91 435 00 32 Fax 91 435 96 05 - 28001 - MADRID
 Entença, 218 Entr. 7 - Tel 93 439 24 18 Fax 93 419 25 34 - 08029 - BARCELONA

Títol: ELMON.CAT - SOMVALLES
URL Primària: http://www.somvalles.cat
Editor: Contrapunt, S.C.C.L.
Domicili: Rambla Pompeu Fabra, 32, baixos
Ciutat: 08100 MOLLET DEL VALLÈS
Teléfono: 93 570 52 59
Fax: 93 579 33 88
E-mail:
Clasificació: Notícies i Informació
Sub-Clasificació: Notícies globals i actualitat



1. Xifres totals i promitjos (Nacional i Internacional)

MES - ANY	NAVEGADORS ÚNICS	VISITES	PÀGINES
Agost - 2020	5.218	7.131	11.485
PROMIG DIARI	214	230	370
PROMIG DILLUNS-DIVENDRES	240	258	413
PROMIG DISSABTE-DIUMENGE	161	171	281
PÀGINES / VISITES	1,61		
DURADA MITJA VISITES	0:01:21		
DURADA MITJA PÀGINES	0:02:12		

2. Seccions (Nacional i Internacional)

	PÀGINES	%
HOME	4.365	38.01 %
RESTA	7.120	61.99 %

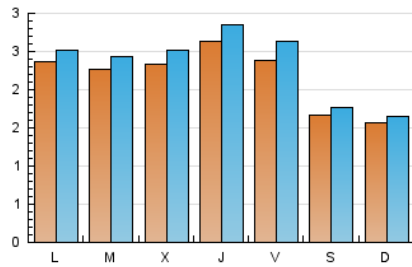
3. Per dia del mes (Nacional i Internacional)

Dia	N. únics	Visites	Pàgines	Dia	N. únics	Visites	Pàgines	Dia	N. únics	Visites	Pàgines
1	238	258	431	11	208	229	409	21	223	249	401
2	155	168	283	12	213	230	358	22	163	169	254
3	329	348	572	13	259	280	453	23	203	214	333
4	290	309	475	14	263	281	428	24	332	355	622
5	234	251	348	15	152	163	316	25	245	254	408
6	286	311	479	16	156	171	265	26	292	317	431
7	304	345	518	17	148	155	296	27	229	242	418
8	158	168	291	18	165	181	306	28	163	176	277
9	123	129	212	19	191	207	323	29	120	125	206
10	165	171	290	20	283	308	472	30	142	143	222
								31	210	224	388

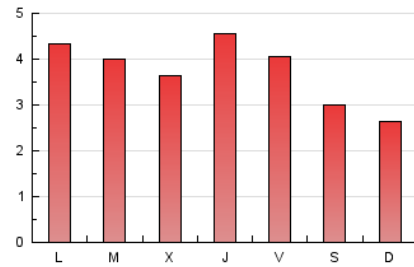
4. Gràfiques (Nacional i Internacional)

4.1 Per dia de la setmana (promig)

N. únics / Visites (x 100)



Pàgines (x 100)



4.2 Per franja horària (promig)

Visites (x 1000)

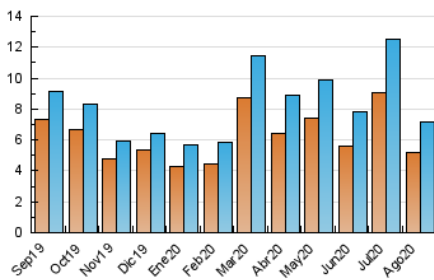


Pàgines (x 1000)

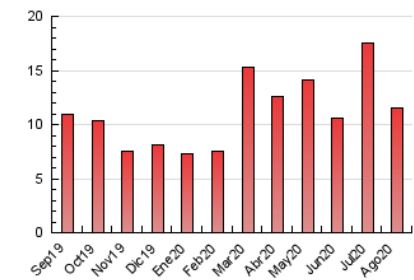


4.3 Per mesos

N. únics / Visites (x 1000)



Pàgines (x 1000)





INFORMACIÓ Y CONTROL DE PUBLICACIONES, S.A.

Velázquez, 46, 1º Drcha - Tel. 91 435 00 32 Fax 91 435 96 05 - 28001 - MADRID
 Entença, 218 Entr. 7 - Tel 93 439 24 18 Fax 93 419 25 34 - 08029 - BARCELONA

Anexe - Tràfic Nacional

Títol: ELMON.CAT - SOMVALLES
URL Primària: http://www.somvalles.cat
Editor: Contrapunt, S.C.C.L.
Domicili: Rambla Pompeu Fabra, 32, baixos
Ciutat: 08100 MOLLET DEL VALLÉS
Teléfono: 93 570 52 59
Fax: 93 579 33 88
E-mail:
Clasificació: Notícies i Informació
Sub-Clasificació: Notícies globals i actualitat



1. Xifres totals i promitjos (Nacional)

MES - ANY	NAVEGADORS ÚNICS	VISITES	PÀGINES
Agost - 2020	4.777	6.656	10.927
PROMIG DIARI	199	215	352
PROMIG DILLUNS-DIVENDRES	223	242	393
PROMIG DISSABTE-DIUMENGE	149	158	267
PÀGINES / VISITES	1,64		
DURADA MITJA VISITES	0:01:25		
DURADA MITJA PÀGINES	0:02:13		

2. Seccions (Nacional)

	PÀGINES	%
HOME	4.253	38.92 %
RESTA	6.674	61.08 %

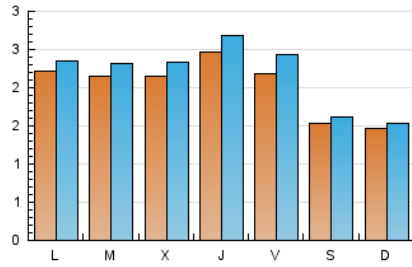
3. Per dia del mes (Nacional)

Dia	N. únics	Visites	Pàgines	Dia	N. únics	Visites	Pàgines	Dia	N. únics	Visites	Pàgines
1	213	232	405	11	199	220	400	21	203	228	377
2	147	160	273	12	192	209	337	22	150	156	237
3	298	316	540	13	244	265	433	23	186	197	312
4	273	292	458	14	234	252	396	24	316	339	595
5	221	238	335	15	136	145	293	25	233	242	393
6	263	287	450	16	141	153	247	26	275	299	412
7	279	320	486	17	134	141	271	27	212	225	400
8	153	163	284	18	153	169	294	28	157	170	270
9	119	125	208	19	173	189	298	29	112	116	197
10	155	160	276	20	269	294	458	30	136	137	216
								31	204	217	376

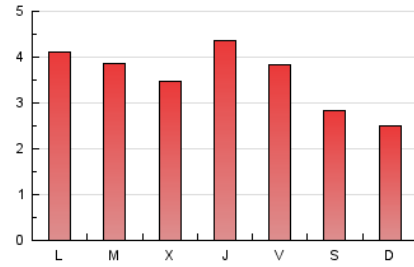
4. Gràfiques (Nacional)

4.1 Per dia de la setmana (promig)

N. únics / Visites (x 100)



Pàgines (x 100)

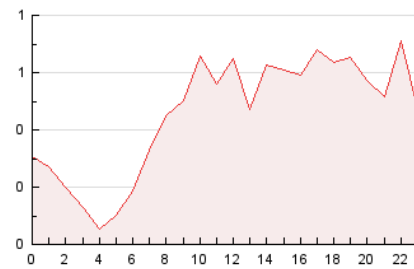


4.2 Per franja horària (promig)

Visites (x 1000)

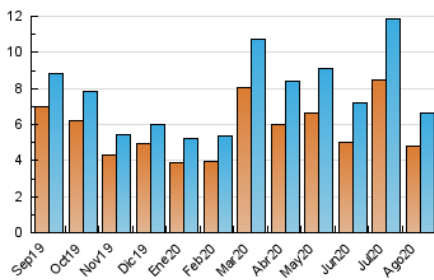


Pàgines (x 1000)

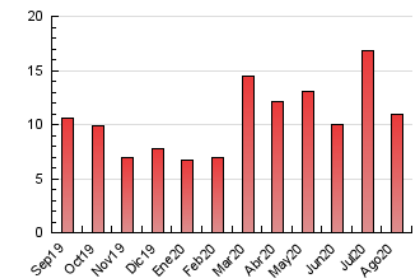


4.3 Per mesos

N. únics / Visites (x 1000)



Pàgines (x 1000)



5. Observacions

Este Medio Electrónico de Comunicación ha sido medido por la herramienta Google Analytics de Google

6. Definicions bàsiques (Para més informació cal veure Normes Tècniques per al Control dels Mitjans Electrònics de Comunicació)

Pàgina Vista::

Conjunt de fitxers enviat a un usuari com a resultat d'una petició del mateix rebuda pel servidor. Quan la pàgina està formada per diversos marcs (*frames), el conjunt dels mateixos tindrà, a l'efecte de *còmputo, la consideració d'una pàgina unitària.

Visita:

Una seqüència ininterrompuda de pàgines servides a un usuari vàlid. Si aquest usuari no realitza peticions de pàgines en un període de temps (30 min) la següent petició constituirà l'inici d'una nova visita.

Navegador Únic:

Total de combinacions úniques d'una adreça IP i un identificador adicional. Els mitjans poden utilitzar cookies o l'Identificador d'Alta de registre.

Durada Pàgina Vista:

Temps acumulat en segons de totes les pàgines vistes (en visites de dues o més pàgines vistes), dividit pel nombre total de pàgines vistes.

Durada Visita:

Temps en segons de totes les visites de dues o més pàgines vistes, dividit pel nombre total de dos o més pàgines vistes.

Tràfic nacional:

Audiència/difusió corresponent a Espanya mesurada sobre la base de les dades de les adreces IP registrades pel sistema de mesurament.

7. Opinió

De OJDinteractiva, la divisió de INFORMACIÓN Y CONTROL DE PUBLICACIONES S.A.:

Hem examinat la informació facilitada per l'editor del mitjà electrònic per al període que comprèn la present certificació.

El nostre examen s'ha realitzat d'acord amb les normes i procediments establerts en les Normes Tècniques per al Control dels Mitjans Electrònics de Comunicació.

En la nostra opinió, la present certificació presenta raonablement la difusió/audiència registrada per aquest mitjà electrònic.

ADVERTENCIA:

La feina de OJDinteractiva, la divisió de INFORMACIÓN Y CONTROL DE PUBLICACIONES S.A (INTROL) es limita a la realització de proves per a la revisió de les dades de recompte subministrats per l'editor amb la finalitat d'expressar una opinió sobre la *razonabilidad d'aquestes dades d'acord amb les Normes Tècniques per al control dels MEC.

Per tant, INTROL no accepta responsabilitat alguna per les inexactituds o errors que puguin existir en les dades de recompte. Tampoc accepta cap responsabilitat per la falsedat en les dades de recompte rebuts de l'editor, ni per altres dades de mesurament que no estan inclosos en l'anàlisi.

Septembre - 2020

OJDinteractiva