

INFORMACIÓ Y CONTROL DE PUBLICACIONES, S.A.

Velázquez, 46, 1º Drcha - Tel. 91 435 00 32 Fax 91 435 96 05 - 28001 - MADRID
 Entença, 218 Entr. 7 - Tel 93 439 24 18 Fax 93 419 25 34 - 08029 - BARCELONA

Títol: EUROPAPRESS - ALDIA.CAT
 URL Primària: http://www.aldia.cat
 Editor: Europa Press de Catalunya, SA
 Domicili: Av. Mistral, 6-8, ent.3ª esc.D
 Ciutat: 08015 Barcelona
 Teléfon: 93 425 02 00
 Fax: 93 423 06 85
 E-mail:
 Classificació: Notícies i Informació
 Sub-Classificació: Notícies globals i actualitat

1. Xifres totals i promitjos (Nacional i Internacional)

MES - ANY	NAVEGADORS ÚNICS	VISITES	PÀGINES
Septembre - 2018	27.149	32.810	57.185
PROMIG DIARI	1.016	1.094	1.906
PROMIG DILLUNS-DIVENDRES	1.134	1.221	2.170
PROMIG DISSABTE-DIUMENGE	780	838	1.378
PÀGINES / VISITES	1,74		
DURADA MITJA VISITES	0:06:11		
DURADA MITJA PÀGINES	0:08:19		

2. Seccions (Nacional i Internacional)

	PÀGINES	%
HOME	3.662	6.40 %
RESTA	53.523	93.60 %

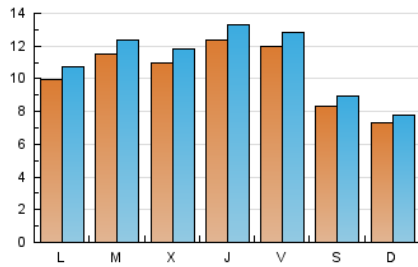
3. Per dia del mes (Nacional i Internacional)

Dia	N. únics	Visites	Pàgines	Dia	N. únics	Visites	Pàgines	Dia	N. únics	Visites	Pàgines
1	686	735	1.088	11	1.009	1.105	1.725	21	1.208	1.291	2.305
2	784	843	1.387	12	1.042	1.138	2.040	22	848	908	1.381
3	1.008	1.076	1.698	13	1.305	1.411	2.389	23	661	711	1.083
4	1.206	1.291	2.018	14	1.113	1.206	2.327	24	874	943	1.625
5	1.100	1.177	2.394	15	729	790	1.544	25	1.041	1.115	1.947
6	1.222	1.317	2.216	16	623	662	1.410	26	1.052	1.122	2.102
7	1.213	1.314	2.184	17	1.039	1.153	2.399	27	1.208	1.293	2.306
8	739	790	1.379	18	1.340	1.434	2.760	28	1.245	1.326	2.357
9	692	746	1.288	19	1.190	1.299	2.277	29	1.144	1.264	1.912
10	1.051	1.114	1.961	20	1.214	1.302	2.375	30	889	934	1.308

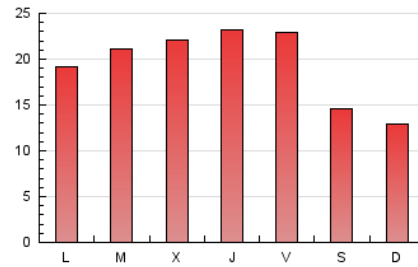
4. Gràfiques (Nacional i Internacional)

4.1 Per dia de la setmana (promig)

N. únics / Visites (x 100)



Pàgines (x 100)



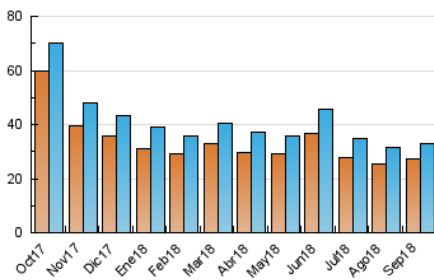
4.2 Per franja horària (promig)

Visites (x 1000)

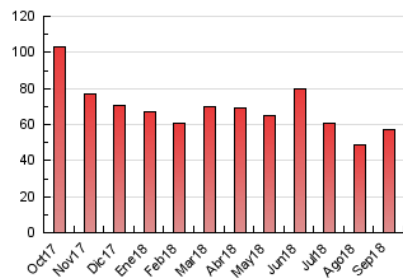
Pàgines (x 1000)

4.3 Per mesos

N. únics / Visites (x 1000)



Pàgines (x 1000)



INFORMACIÓ Y CONTROL DE PUBLICACIONES, S.A.

Velázquez, 46, 1º Drcha - Tel. 91 435 00 32 Fax 91 435 96 05 - 28001 - MADRID
Entença, 218 Entr. 7 - Tel 93 439 24 18 Fax 93 419 25 34 - 08029 - BARCELONA

Anexe - Tràfic Nacional

Títol: EUROPAPRESS - ALDIA.CAT
URL Primària: http://www.aldia.cat
Editor: Europa Press de Catalunya, SA
Domicili: Av. Mistral, 6-8, ent.3ª esc.D
Ciutat: 08015 Barcelona
Teléfon: 93 425 02 00
Fax: 93 423 06 85
E-mail:
Clasificació: Notícies i Informació
Sub-Clasificació: Notícies globals i actualitat

1. Xifres totals i promitjos (Nacional)

MES - ANY	NAVEGADORS ÚNICS	VISITES	PÀGINES
Septembre - 2018	24.448	29.673	51.682
PROMIG DIARI	917	989	1.723
PROMIG DILLUNS-DIVENDRES	1.024	1.105	1.969
PROMIG DISSABTE-DIUMENGE	704	758	1.231
PAGINES / VISITES	1,74		
DURADA MITJA VISITES	0:06:11		
DURADA MITJA PAGINES	0:08:21		

2. Seccions (Nacional)

	PÀGINES	%
HOME	3.000	5.80 %
RESTA	48.682	94.20 %

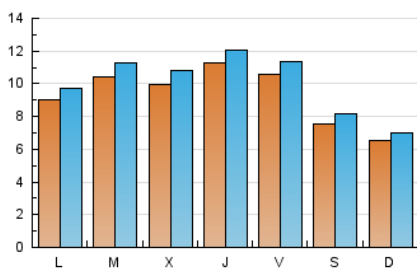
3. Per dia del mes (Nacional)

Dia	N. únics	Visites	Pàgines	Dia	N. únics	Visites	Pàgines	Dia	N. únics	Visites	Pàgines
1	630	676	1.010	11	916	1.009	1.588	21	1.110	1.188	2.096
2	686	739	1.268	12	972	1.065	1.905	22	794	852	1.313
3	883	945	1.530	13	1.221	1.322	2.251	23	598	646	1.005
4	1.081	1.163	1.856	14	1.006	1.098	2.176	24	801	863	1.480
5	997	1.073	2.257	15	675	730	1.394	25	960	1.026	1.783
6	1.096	1.181	1.986	16	575	605	1.308	26	944	1.005	1.855
7	1.109	1.203	1.944	17	963	1.073	2.286	27	1.094	1.171	2.143
8	660	705	1.126	18	1.220	1.308	2.543	28	1.002	1.063	1.971
9	615	666	1.061	19	1.065	1.170	2.074	29	1.016	1.126	1.623
10	948	1.005	1.654	20	1.092	1.162	1.996	30	795	835	1.200

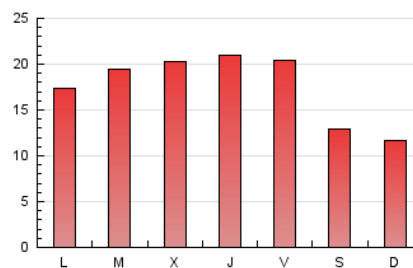
4. Gràfiques (Nacional)

4.1 Per dia de la setmana (promig)

N. únics / Visites (x 100)

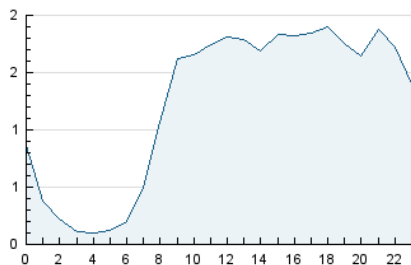


Pàgines (x 100)

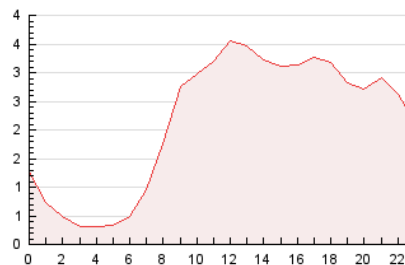


4.2 Per franja horària (promig)

Visites (x 1000)

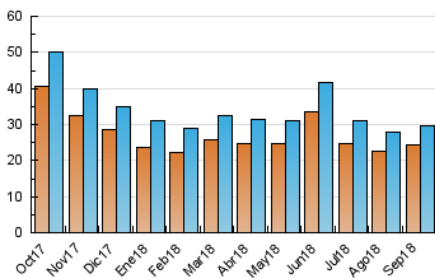


Pàgines (x 1000)

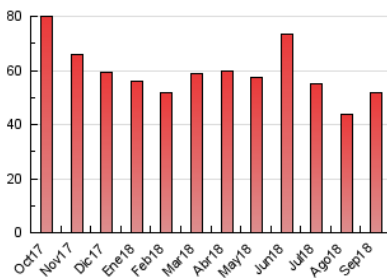


4.3 Per mesos

N. únics / Visites (x 1000)



Pàgines (x 1000)



5. Observacions

Este Medio Electrónico de Comunicación ha sido medido por la herramienta Google Analytics de Google

6. Definicions bàsiques (Para més informació cal veure Normes Tècniques per al Control dels Mitjans Electrònics de Comunicació)

Pàgina Vista::

Conjunt de fitxers enviat a un usuari com a resultat d'una petició del mateix rebuda pel servidor. Quan la pàgina està formada per diversos marcs (*frames), el conjunt dels mateixos tindrà, a l'efecte de *còmputo, la consideració d'una pàgina unitària.

Visita:

Una seqüència ininterrompuda de pàgines servides a un usuari vàlid. Si aquest usuari no realitza peticions de pàgines en un període de temps (30 min) la següent petició constituirà l'inici d'una nova visita.

Navegador Únic:

Total de combinacions úniques d'una adreça IP i un identificador adicional. Els mitjans poden utilitzar cookies o l'Identificador d'Alta de registre.

Durada Pàgina Vista:

Temps acumulat en segons de totes les pàgines vistes (en visites de dues o més pàgines vistes), dividit pel nombre total de pàgines vistes.

Durada Visita:

Temps en segons de totes les visites de dues o més pàgines vistes, dividit pel nombre total de dos o més pàgines vistes.

Tràfic nacional:

Audiència/difusió corresponent a Espanya mesurada sobre la base de les dades de les adreces IP registrades pel sistema de mesurament.

7. Opinió

De OJDinteractiva, la divisió de INFORMACIÓN Y CONTROL DE PUBLICACIONES S.A.:

Hem examinat la informació facilitada per l'editor del mitjà electrònic per al període que comprèn la present certificació.

El nostre examen s'ha realitzat d'acord amb les normes i procediments establerts en les Normes Tècniques per al Control dels Mitjans Electrònics de Comunicació.

En la nostra opinió, la present certificació presenta raonablement la difusió/audiència registrada per aquest mitjà electrònic.

ADVERTENCIA:

La feina de OJDinteractiva, la divisió de INFORMACIÓN Y CONTROL DE PUBLICACIONES S.A (INTROL) es limita a la realització de proves per a la revisió de les dades de recompte subministrats per l'editor amb la finalitat d'expressar una opinió sobre la *razonabilidad d'aquestes dades d'acord amb les Normes Tècniques per al control dels MEC.

Per tant, INTROL no accepta responsabilitat alguna per les inexactituds o errors que puguin existir en les dades de recompte. Tampoc accepta cap responsabilitat per la falsedat en les dades de recompte rebuts de l'editor, ni per altres dades de mesurament que no estan inclosos en l'anàlisi.

Octubre - 2018

OJDinteractiva