



INFORMACIÓ Y CONTROL DE PUBLICACIONES, S.A.

Velázquez, 46, 1º Drcha - Tel. 91 435 00 32 Fax 91 435 96 05 - 28001 - MADRID
Entença, 218 Entr. 7 - Tel 93 439 24 18 Fax 93 419 25 34 - 08029 - BARCELONA

Títol: EUROPAPRESS - ALDIA.CAT
URL Primària: http://www.aldia.cat
Editor: Europa Press de Catalunya, SA
Domicili: Av. Mistral, 6-8, ent.3ª esc.D
Ciutat: 08015 Barcelona
Teléfono: 93 425 02 00
Fax: 93 423 06 85
E-mail:
Clasificació: Notícies i Informació
Sub-Clasificació: Notícies globals i actualitat



1. Xifres totals i promitjos (Nacional i Internacional)

MES - ANY	NAVEGADORS ÚNICS	VISITES	PÀGINES
Agost - 2018	25.302	31.318	48.947
PROMIG DIARI	929	1.010	1.579
PROMIG DILLUNS-DIVENDRES	985	1.075	1.701
PROMIG DISSABTE-DIUMENGE	767	825	1.229
PÀGINES / VISITES	1,56		
DURADA MITJA VISITES	0:04:27		
DURADA MITJA PÀGINES	0:07:54		

2. Seccions (Nacional i Internacional)

	PÀGINES	%
HOME	2.501	5.11 %
RESTA	46.446	94.89 %

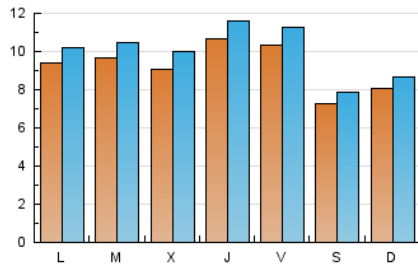
3. Per dia del mes (Nacional i Internacional)

Dia	N. únics	Visites	Pàgines	Dia	N. únics	Visites	Pàgines	Dia	N. únics	Visites	Pàgines
1	958	1.081	1.861	11	667	715	1.160	21	867	942	1.424
2	1.128	1.220	1.991	12	793	839	1.164	22	954	1.063	1.748
3	1.528	1.671	2.502	13	860	928	1.416	23	769	848	1.563
4	980	1.062	1.581	14	865	925	1.231	24	882	982	1.734
5	1.331	1.436	2.049	15	747	818	1.195	25	502	546	1.076
6	1.265	1.380	2.170	16	1.100	1.205	1.763	26	444	473	758
7	1.312	1.406	2.294	17	897	988	1.431	27	780	859	1.512
8	978	1.042	1.824	18	754	814	1.088	28	814	911	1.374
9	1.208	1.291	1.826	19	668	712	957	29	905	997	2.016
10	925	1.000	1.550	20	841	907	1.440	30	1.146	1.251	1.763
								31	937	1.006	1.486

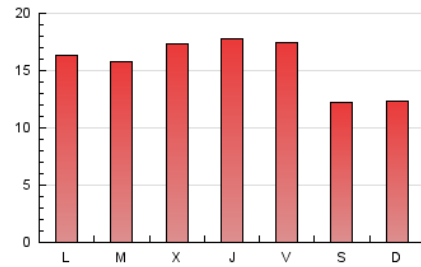
4. Gràfiques (Nacional i Internacional)

4.1 Per dia de la setmana (promig)

N. únics / Visites (x 100)

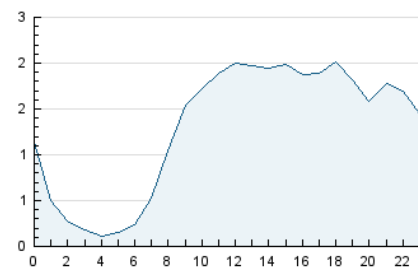


Pàgines (x 100)

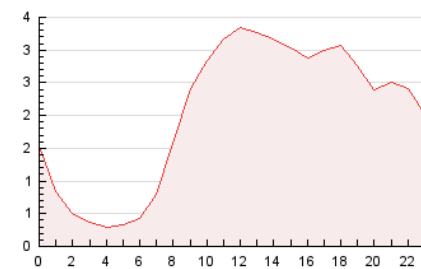


4.2 Per franja horària (promig)

Visites (x 1000)

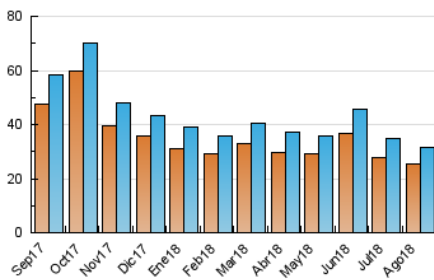


Pàgines (x 1000)

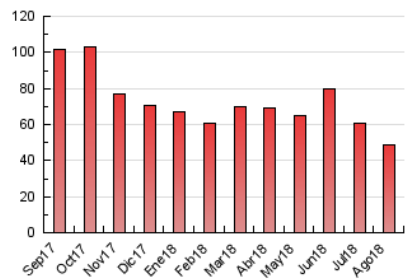


4.3 Per mesos

N. únics / Visites (x 1000)



Pàgines (x 1000)





INFORMACIÓ Y CONTROL DE PUBLICACIONES, S.A.

Velázquez, 46, 1º Drcha - Tel. 91 435 00 32 Fax 91 435 96 05 - 28001 - MADRID
Entença, 218 Entr. 7 - Tel 93 439 24 18 Fax 93 419 25 34 - 08029 - BARCELONA

Anexe - Tràfic Nacional

Títol: EUROPAPRESS - ALDIA.CAT
URL Primària: http://www.aldia.cat
Editor: Europa Press de Catalunya, SA
Domicili: Av. Mistral, 6-8, ent.3ª esc.D
Ciutat: 08015 Barcelona
Teléfono: 93 425 02 00
Fax: 93 423 06 85
E-mail:
Clasificació: Notícies i Informació
Sub-Clasificació: Notícies globals i actualitat



1. Xifres totals i promitjos (Nacional)

MES - ANY	NAVEGADORS ÚNICS	VISITES	PÀGINES
Agost - 2018	22.479	27.934	43.917
PROMIG DIARI	827	901	1.417
PROMIG DILLUNS-DIVENDRES	876	957	1.525
PROMIG DISSABTE-DIUMENGE	687	740	1.106
PÀGINES / VISITES	1,57		
DURADA MITJA VISITES	0:04:28		
DURADA MITJA PÀGINES	0:07:49		

2. Seccions (Nacional)

	PÀGINES	%
HOME	2.304	5.25 %
RESTA	41.613	94.75 %

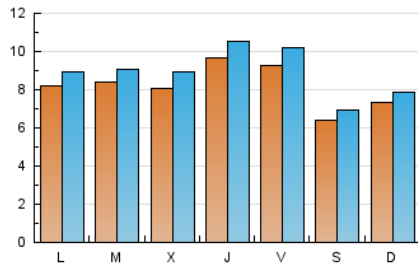
3. Per dia del mes (Nacional)

Dia	N. únics	Visites	Pàgines	Dia	N. únics	Visites	Pàgines	Dia	N. únics	Visites	Pàgines
1	852	969	1.641	11	564	607	1.046	21	726	788	1.229
2	1.025	1.107	1.696	12	704	745	1.035	22	847	943	1.549
3	1.410	1.546	2.325	13	744	806	1.224	23	664	734	1.330
4	881	958	1.461	14	748	802	1.082	24	771	867	1.512
5	1.242	1.344	1.942	15	676	742	1.062	25	440	479	841
6	1.117	1.220	1.940	16	1.002	1.104	1.638	26	389	416	691
7	1.156	1.242	2.044	17	801	884	1.313	27	694	756	1.366
8	860	917	1.669	18	673	725	971	28	717	805	1.222
9	1.085	1.161	1.681	19	606	645	864	29	803	890	1.886
10	814	882	1.365	20	731	789	1.273	30	1.054	1.150	1.643
								31	852	911	1.376

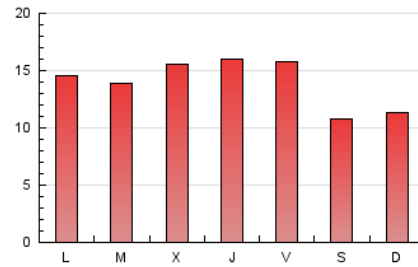
4. Gràfiques (Nacional)

4.1 Per dia de la setmana (promig)

N. únics / Visites (x 100)

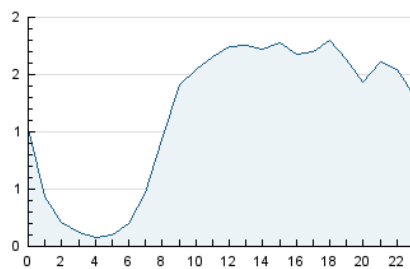


Pàgines (x 100)

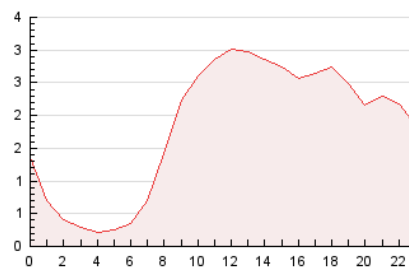


4.2 Per franja horària (promig)

Visites (x 1000)

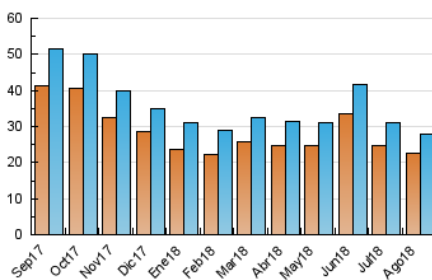


Pàgines (x 1000)

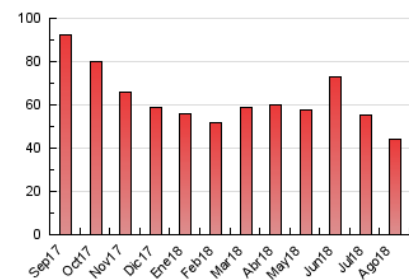


4.3 Per mesos

N. únics / Visites (x 1000)



Pàgines (x 1000)



5. Observacions

Este Medio Electrónico de Comunicación ha sido medido por la herramienta Google Analytics de Google

6. Definicions bàsiques (Para més informació cal veure Normes Tècniques per al Control dels Mitjans Electrònics de Comunicació)

Pàgina Vista::

Conjunt de fitxers enviat a un usuari com a resultat d'una petició del mateix rebuda pel servidor. Quan la pàgina està formada per diversos marcs (*frames), el conjunt dels mateixos tindrà, a l'efecte de *còmputo, la consideració d'una pàgina unitària.

Visita:

Una seqüència ininterrompuda de pàgines servides a un usuari vàlid. Si aquest usuari no realitza peticions de pàgines en un període de temps (30 min) la següent petició constituirà l'inici d'una nova visita.

Navegador Únic:

Total de combinacions úniques d'una adreça IP i un identificador adicional. Els mitjans poden utilitzar cookies o l'Identificador d'Alta de registre.

Durada Pàgina Vista:

Temps acumulat en segons de totes les pàgines vistes (en visites de dues o més pàgines vistes), dividit pel nombre total de pàgines vistes.

Durada Visita:

Temps en segons de totes les visites de dues o més pàgines vistes, dividit pel nombre total de dos o més pàgines vistes.

Tràfic nacional:

Audiència/difusió corresponent a Espanya mesurada sobre la base de les dades de les adreces IP registrades pel sistema de mesurament.

7. Opinió

De OJDinteractiva, la divisió de INFORMACIÓN Y CONTROL DE PUBLICACIONES S.A.:

Hem examinat la informació facilitada per l'editor del mitjà electrònic per al període que comprèn la present certificació.

El nostre examen s'ha realitzat d'acord amb les normes i procediments establerts en les Normes Tècniques per al Control dels Mitjans Electrònics de Comunicació.

En la nostra opinió, la present certificació presenta raonablement la difusió/audiència registrada per aquest mitjà electrònic.

ADVERTENCIA:

La feina de OJDinteractiva, la divisió de INFORMACIÓN Y CONTROL DE PUBLICACIONES S.A (INTROL) es limita a la realització de proves per a la revisió de les dades de recompte subministrats per l'editor amb la finalitat d'expressar una opinió sobre la *razonabilidad d'aquestes dades d'acord amb les Normes Tècniques per al control dels MEC.

Per tant, INTROL no accepta responsabilitat alguna per les inexactituds o errors que puguin existir en les dades de recompte. Tampoc accepta cap responsabilitat per la falsedat en les dades de recompte rebuts de l'editor, ni per altres dades de mesurament que no estan inclosos en l'anàlisi.

Septembre - 2018

OJDinteractiva