



INFORMACIÓN Y CONTROL DE PUBLICACIONES, S.A.

Velázquez, 46, 1º Drcha - Tel. 91 435 00 32 Fax 91 435 96 05 - 28001 - MADRID
 Entença, 218 Entr. 7 - Tel 93 439 24 18 Fax 93 419 25 34 - 08029 - BARCELONA

Títol: ETSQUEMENGES.CAT
URL Primària: http://www.etsquemenges.cat
Editor: Etsquemenges, S.L.
Domicili: Joaquim Ruyra, 9, 5ª 5ª
Ciutat: 08025 Barcelona
Teléfono: 650 04 02 78
Fax:
E-mail:
Clasificació: Llar i Moda
Sub-Clasificació: Alimentació i Cuina



1. Xifres totals i promitjos (Nacional i Internacional)

MES - ANY	NAVEGADORS ÚNICS	VISITES	PÀGINES
Desembre - 2017	89.982	144.857	323.183
PROMIG DIARI	4.177	4.673	10.425
PROMIG DILLUNS-DIVENDRES	4.411	4.939	10.651
PROMIG DISSABTE-DIUMENGE	3.686	4.115	9.951
PÀGINES / VISITES	2,23		
DURADA MITJA VISITES	0:02:02		
DURADA MITJA PÀGINES	0:01:39		

2. Seccions (Nacional i Internacional)

	PÀGINES	%
HOME	18.932	5.86 %
RESTA	304.251	94.14 %

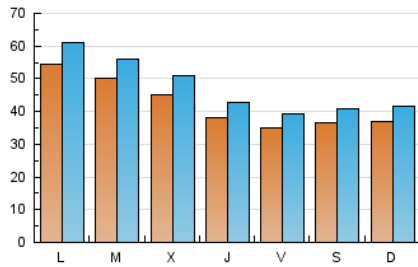
3. Per dia del mes (Nacional i Internacional)

Dia	N. únics	Visites	Pàgines	Dia	N. únics	Visites	Pàgines	Dia	N. únics	Visites	Pàgines
1	4.075	4.534	8.508	11	4.107	4.574	10.110	21	3.862	4.303	8.240
2	3.230	3.586	7.545	12	6.040	6.657	12.895	22	2.410	2.720	6.527
3	5.233	5.872	18.637	13	4.979	5.486	10.113	23	3.536	3.952	7.954
4	11.166	12.500	27.402	14	4.680	5.203	9.756	24	2.284	2.523	5.115
5	6.656	7.398	15.333	15	4.505	5.053	10.073	25	1.539	1.731	3.806
6	4.886	5.476	12.443	16	4.911	5.418	14.741	26	2.867	3.216	7.789
7	3.565	4.011	8.845	17	4.661	5.211	12.729	27	4.475	5.090	11.160
8	3.413	3.790	7.989	18	4.932	5.563	12.519	28	3.149	3.542	7.967
9	3.474	3.846	8.173	19	4.494	5.073	11.847	29	3.076	3.507	10.009
10	4.132	4.637	9.519	20	3.761	4.283	10.345	30	3.201	3.635	9.195
								31	2.193	2.467	5.899

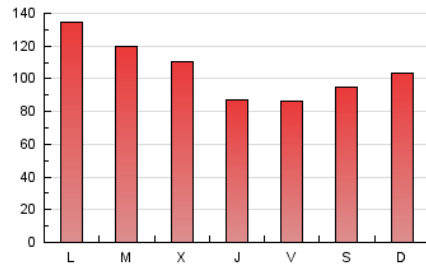
4. Gràfiques (Nacional i Internacional)

4.1 Per dia de la setmana (promig)

N. únics / Visites (x 100)

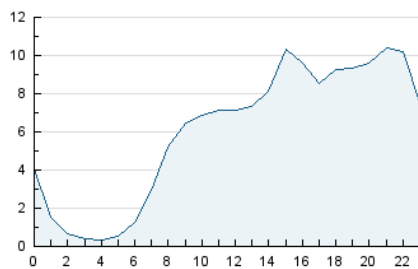


Pàgines (x 100)

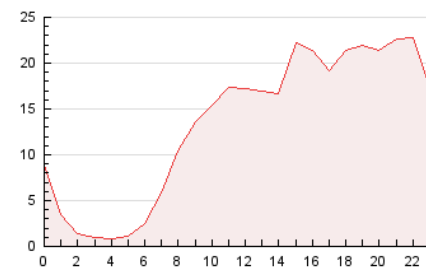


4.2 Per franja horària (promig)

Visites (x 1000)

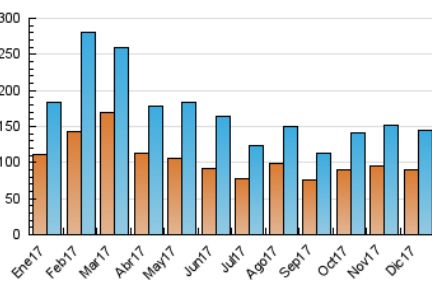


Pàgines (x 1000)

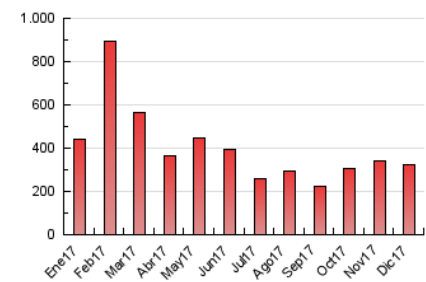


4.3 Per mesos

N. únics / Visites (x 1000)



Pàgines (x 1000)





INFORMACIÓN Y CONTROL DE PUBLICACIONES, S.A.

Velázquez, 46, 1º Drcha - Tel. 91 435 00 32 Fax 91 435 96 05 - 28001 - MADRID
Entença, 218 Entr. 7 - Tel 93 439 24 18 Fax 93 419 25 34 - 08029 - BARCELONA

Anexe - Tràfic Nacional

Títol: ETSQUEMENGES.CAT
URL Primària: http://www.etsquemenges.cat
Editor: Etsquemenges, S.L.
Domicili: Joaquim Ruyra, 9, 5ª 5ª
Ciutat: 08025 Barcelona
Teléfono: 650 04 02 78
Fax:
E-mail:
Clasificació: Llar i Moda
Sub-Clasificació: Alimentació i Cuina



1. Xifres totals i promitjos (Nacional)

MES - ANY	NAVEGADORS ÚNICS	VISITES	PÀGINES
Desembre - 2017	86.181	138.731	310.004
PROMIG DIARI	4.000	4.475	10.000
PROMIG DILLUNS-DIVENDRES	4.221	4.725	10.206
PROMIG DISSABTE-DIUMENGE	3.536	3.950	9.567
PÀGINES / VISITES	2,23		
DURADA MITJA VISITES	0:02:03		
DURADA MITJA PÀGINES	0:01:39		

2. Seccions (Nacional)

	PÀGINES	%
HOME	17.957	5.79 %
RESTA	292.047	94.21 %

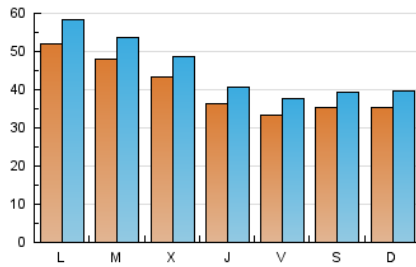
3. Per dia del mes (Nacional)

Dia	N. únics	Visites	Pàgines	Dia	N. únics	Visites	Pàgines	Dia	N. únics	Visites	Pàgines
1	3.899	4.333	8.120	11	3.923	4.364	9.639	21	3.710	4.133	7.932
2	3.083	3.426	7.246	12	5.803	6.403	12.372	22	2.336	2.640	6.412
3	5.027	5.632	17.870	13	4.747	5.226	9.554	23	3.433	3.837	7.778
4	10.692	11.949	26.137	14	4.464	4.967	9.355	24	2.214	2.451	4.987
5	6.313	7.008	14.485	15	4.296	4.825	9.635	25	1.498	1.682	3.687
6	4.607	5.163	11.801	16	4.719	5.204	14.175	26	2.791	3.126	7.627
7	3.355	3.775	8.398	17	4.462	4.993	12.144	27	4.340	4.942	10.912
8	3.240	3.593	7.582	18	4.690	5.303	11.955	28	3.032	3.415	7.757
9	3.312	3.670	7.819	19	4.339	4.899	11.345	29	2.957	3.374	9.668
10	3.932	4.413	9.103	20	3.613	4.114	9.963	30	3.085	3.510	8.950
								31	2.097	2.361	5.596

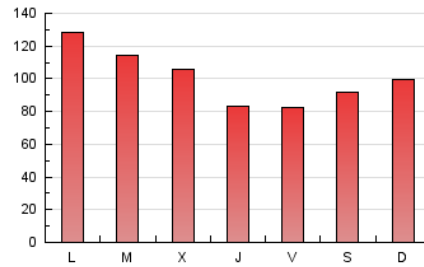
4. Gràfiques (Nacional)

4.1 Per dia de la setmana (promig)

N. únics / Visites (x 100)

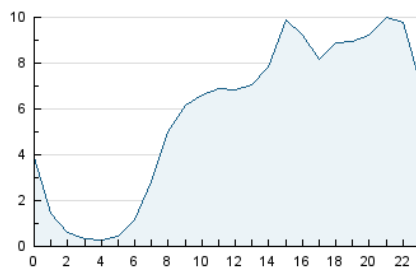


Pàgines (x 100)

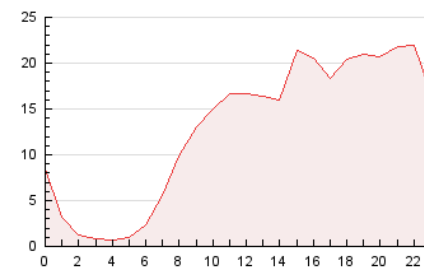


4.2 Per franja horària (promig)

Visites (x 1000)

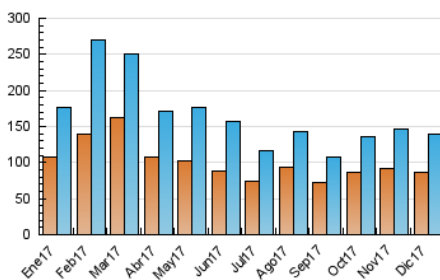


Pàgines (x 1000)

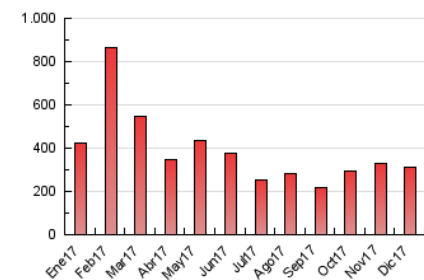


4.3 Per mesos

N. únics / Visites (x 1000)



Pàgines (x 1000)



5. Observacions

Este Medio Electrónico de Comunicación ha sido medido por la herramienta Google Analytics de Google

6. Definicions bàsiques (Para més informació cal veure Normes Tècniques per al Control dels Mitjans Electrònics de Comunicació)

Pàgina Vista::

Conjunt de fitxers enviat a un usuari com a resultat d'una petició del mateix rebuda pel servidor. Quan la pàgina està formada per diversos marcs (*frames), el conjunt dels mateixos tindrà, a l'efecte de *còmputo, la consideració d'una pàgina unitària.

Visita:

Una seqüència ininterrompuda de pàgines servides a un usuari vàlid. Si aquest usuari no realitza peticions de pàgines en un període de temps (30 min) la següent petició constituirà l'inici d'una nova visita.

Navegador Únic:

Total de combinacions úniques d'una adreça IP i un identificador adicional. Els mitjans poden utilitzar cookies o l'Identificador d'Alta de registre.

Durada Pàgina Vista:

Temps acumulat en segons de totes les pàgines vistes (en visites de dues o més pàgines vistes), dividit pel nombre total de pàgines vistes.

Durada Visita:

Temps en segons de totes les visites de dues o més pàgines vistes, dividit pel nombre total de dos o més pàgines vistes.

Tràfic nacional:

Audiència/difusió corresponent a Espanya mesurada sobre la base de les dades de les adreces IP registrades pel sistema de mesurament.

7. Opinió

De OJDinteractiva, la divisió de INFORMACIÓN Y CONTROL DE PUBLICACIONES S.A.:

Hem examinat la informació facilitada per l'editor del mitjà electrònic per al període que comprèn la present certificació.

El nostre examen s'ha realitzat d'acord amb les normes i procediments establerts en les Normes Tècniques per al Control dels Mitjans Electrònics de Comunicació.

En la nostra opinió, la present acta presenta raonablement la difusió/audiència registrada per aquest mitjà electrònic.

ADVERTENCIA:

La feina de OJDinteractiva, la divisió de INFORMACIÓN Y CONTROL DE PUBLICACIONES S.A (INTROL) es limita a la realització de proves per a la revisió de les dades de recompte subministrats per l'editor amb la finalitat d'expressar una opinió sobre la *razonabilidad d'aquestes dades d'acord amb les Normes Tècniques per al control dels MEC.

Per tant, INTROL no accepta responsabilitat alguna per les inexactituds o errors que puguin existir en les dades de recompte. Tampoc accepta cap responsabilitat per la falsedat en les dades de recompte rebuts de l'editor, ni per altres dades de mesurament que no estan inclosos en l'anàlisi.

- 2017

OJDinteractiva