



INFORMACIÓN Y CONTROL DE PUBLICACIONES, S.A.

Velázquez, 46, 1º Drcha - Tel. 91 435 00 32 Fax 91 435 96 05 - 28001 - MADRID
 Entença, 218 Entr. 7 - Tel 93 439 24 18 Fax 93 419 25 34 - 08029 - BARCELONA

Títol: ETSQUEMENGES.CAT
URL Primària: http://www.etsquemenges.cat
Editor: Etselquemenges, S.L.
Domicili: Via Augusta, 42-44 entl 4ª
Ciutat: 08006 Barcelona
Teléfono: 650 04 02 78
Fax:
E-mail:
Clasificació: Llar i Moda
Sub-Clasificació: Alimentació i Cuina



1. Xifres totals i promitjos (Nacional i Internacional)

MES - ANY	NAVEGADORS ÚNICS	VISITES	PÀGINES
Novembre - 2019	96.039	143.951	306.833
PROMIG DIARI	4.355	4.798	10.228
PROMIG DILLUNS-DIVENDRES	4.576	5.048	10.727
PROMIG DISSABTE-DIUMENGE	3.841	4.216	9.062
PAGINES / VISITES	2,13		
DURADA MITJA VISITES	0:03:46		
DURADA MITJA PAGINES	0:03:20		

2. Seccions (Nacional i Internacional)

	PÀGINES	%
HOME	20.059	6.54 %
RESTA	286.774	93.46 %

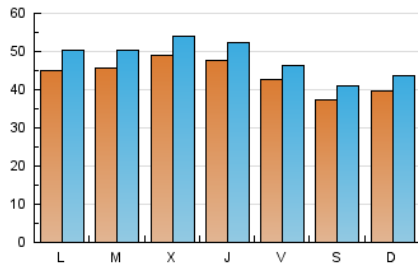
3. Per dia del mes (Nacional i Internacional)

Dia	N. únics	Visites	Pàgines	Dia	N. únics	Visites	Pàgines	Dia	N. únics	Visites	Pàgines
1	3.348	3.653	6.979	11	4.426	4.908	9.672	21	5.236	5.687	11.027
2	3.425	3.773	7.888	12	4.827	5.284	10.742	22	6.766	7.419	14.404
3	3.679	4.075	8.856	13	5.295	6.062	13.022	23	4.243	4.638	9.953
4	4.137	4.554	9.323	14	4.461	4.919	10.778	24	3.931	4.290	8.828
5	4.304	4.700	10.239	15	3.709	4.045	9.056	25	4.468	4.958	11.075
6	5.269	5.780	11.515	16	3.996	4.423	9.872	26	4.448	4.868	9.875
7	4.683	5.151	9.591	17	4.323	4.707	11.159	27	3.981	4.316	8.832
8	3.599	3.927	7.433	18	4.914	5.677	13.320	28	4.640	5.195	14.008
9	4.277	4.711	9.084	19	4.737	5.272	11.958	29	3.839	4.198	10.434
10	3.978	4.375	8.156	20	5.007	5.433	11.990	30	2.715	2.953	7.764

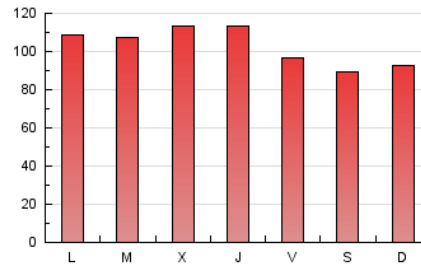
4. Gràfiques (Nacional i Internacional)

4.1 Per dia de la setmana (promig)

N. únics / Visites (x 100)

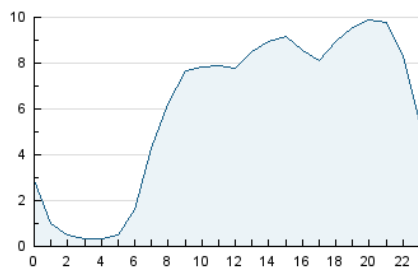


Pàgines (x 100)

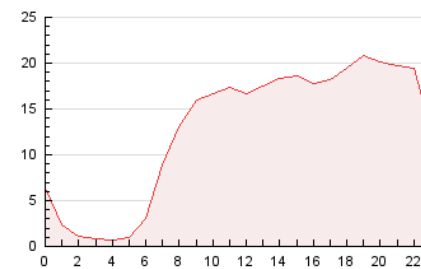


4.2 Per franja horària (promig)

Visites (x 1000)

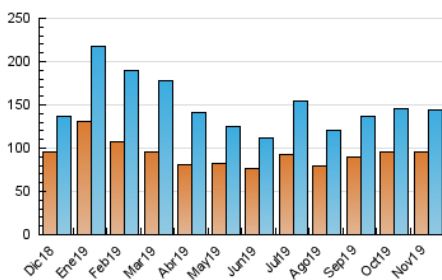


Pàgines (x 1000)

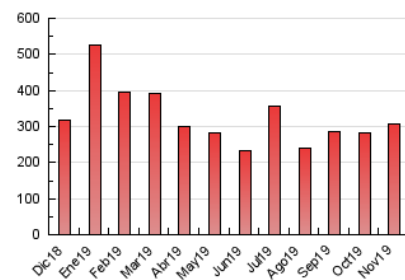


4.3 Per mesos

N. únics / Visites (x 1000)



Pàgines (x 1000)





INFORMACIÓN Y CONTROL DE PUBLICACIONES, S.A.

Velázquez, 46, 1º Drcha - Tel. 91 435 00 32 Fax 91 435 96 05 - 28001 - MADRID
 Entença, 218 Entr. 7 - Tel 93 439 24 18 Fax 93 419 25 34 - 08029 - BARCELONA

Anexe - Tràfic Nacional

Títol: ETSQUEMENGES.CAT
URL Primària: http://www.etsquemenges.cat
Editor: Etselquemenges, S.L.
Domicili: Via Augusta, 42-44 entl 4ª
Ciutat: 08006 Barcelona
Teléfono: 650 04 02 78
Fax:
E-mail:
Clasificació: Llar i Moda
Sub-Clasificació: Alimentació i Cuina



1. Xifres totals i promitjos (Nacional)

MES - ANY	NAVEGADORS ÚNICS	VISITES	PÀGINES
Novembre - 2019	91.730	137.969	294.960
PROMIG DIARI	4.173	4.599	9.832
PROMIG DILLUNS-DIVENDRES	4.385	4.840	10.305
PROMIG DISSABTE-DIUMENGE	3.676	4.036	8.728
PÀGINES / VISITES	2,14		
DURADA MITJA VISITES	0:03:48		
DURADA MITJA PÀGINES	0:03:20		

2. Seccions (Nacional)

	PÀGINES	%
HOME	19.061	6.46 %
RESTA	275.899	93.54 %

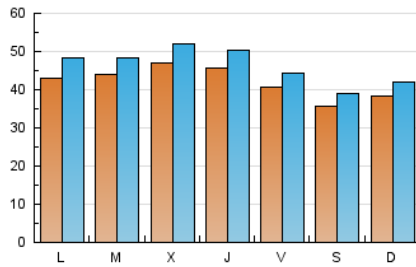
3. Per dia del mes (Nacional)

Dia	N. únics	Visites	Pàgines	Dia	N. únics	Visites	Pàgines	Dia	N. únics	Visites	Pàgines
1	3.204	3.491	6.711	11	4.234	4.704	9.186	21	5.018	5.452	10.569
2	3.221	3.551	7.499	12	4.615	5.056	10.265	22	6.422	7.053	13.653
3	3.518	3.886	8.493	13	5.092	5.837	12.553	23	4.065	4.444	9.628
4	3.998	4.394	8.895	14	4.293	4.735	10.460	24	3.774	4.124	8.499
5	4.148	4.535	9.910	15	3.565	3.889	8.740	25	4.286	4.761	10.591
6	5.084	5.581	11.203	16	3.839	4.250	9.547	26	4.306	4.695	9.525
7	4.499	4.947	9.271	17	4.159	4.533	10.804	27	3.801	4.124	8.462
8	3.434	3.750	7.140	18	4.697	5.433	12.774	28	4.421	4.954	13.509
9	4.110	4.520	8.748	19	4.541	5.053	11.527	29	3.638	3.989	9.984
10	3.816	4.202	7.878	20	4.798	5.209	11.478	30	2.583	2.817	7.458

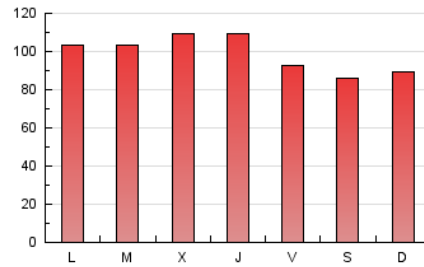
4. Gràfiques (Nacional)

4.1 Per dia de la setmana (promig)

N. únics / Visites (x 100)

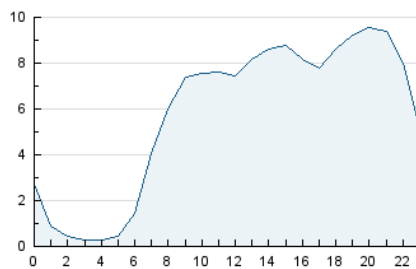


Pàgines (x 100)

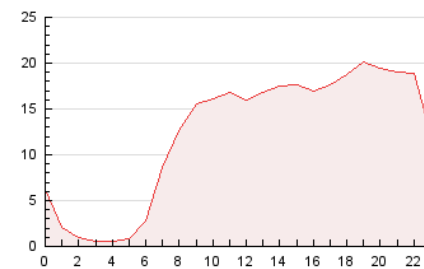


4.2 Per franja horària (promig)

Visites (x 1000)

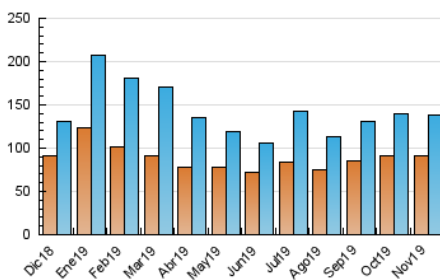


Pàgines (x 1000)

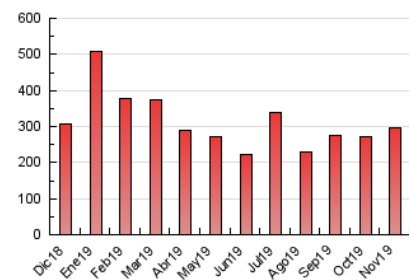


4.3 Per mesos

N. únics / Visites (x 1000)



Pàgines (x 1000)



5. Observacions

Este Medio Electrónico de Comunicación ha sido medido por la herramienta Google Analytics de Google

6. Definicions bàsiques (Para més informació cal veure Normes Tècniques per al Control dels Mitjans Electrònics de Comunicació)

Pàgina Vista::

Conjunt de fitxers enviat a un usuari com a resultat d'una petició del mateix rebuda pel servidor. Quan la pàgina està formada per diversos marcs (*frames), el conjunt dels mateixos tindrà, a l'efecte de *còmputo, la consideració d'una pàgina unitària.

Visita:

Una seqüència ininterrompuda de pàgines servides a un usuari vàlid. Si aquest usuari no realitza peticions de pàgines en un període de temps (30 min) la següent petició constituirà l'inici d'una nova visita.

Navegador Únic:

Total de combinacions úniques d'una adreça IP i un identificador adicional. Els mitjans poden utilitzar cookies o l'Identificador d'Alta de registre.

Durada Pàgina Vista:

Temps acumulat en segons de totes les pàgines vistes (en visites de dues o més pàgines vistes), dividit pel nombre total de pàgines vistes.

Durada Visita:

Temps en segons de totes les visites de dues o més pàgines vistes, dividit pel nombre total de dos o més pàgines vistes.

Tràfic nacional:

Audiència/difusió corresponent a Espanya mesurada sobre la base de les dades de les adreces IP registrades pel sistema de mesurament.

7. Opinió

De OJDinteractiva, la divisió de INFORMACIÓN Y CONTROL DE PUBLICACIONES S.A.:

Hem examinat la informació facilitada per l'editor del mitjà electrònic per al període que comprèn la present certificació.

El nostre examen s'ha realitzat d'acord amb les normes i procediments establerts en les Normes Tècniques per al Control dels Mitjans Electrònics de Comunicació.

En la nostra opinió, la present acta presenta raonablement la difusió/audiència registrada per aquest mitjà electrònic.

ADVERTENCIA:

La feina de OJDinteractiva, la divisió de INFORMACIÓN Y CONTROL DE PUBLICACIONES S.A (INTROL) es limita a la realització de proves per a la revisió de les dades de recompte subministrats per l'editor amb la finalitat d'expressar una opinió sobre la *razonabilidad d'aquestes dades d'acord amb les Normes Tècniques per al control dels MEC.

Per tant, INTROL no accepta responsabilitat alguna per les inexactituds o errors que puguin existir en les dades de recompte. Tampoc accepta cap responsabilitat per la falsedat en les dades de recompte rebuts de l'editor, ni per altres dades de mesurament que no estan inclosos en l'anàlisi.

Desembre - 2019

OJDinteractiva