



INFORMACIÓN Y CONTROL DE PUBLICACIONES, S.A.

Velázquez, 46, 1º Drcha - Tel. 91 435 00 32 Fax 91 435 96 05 - 28001 - MADRID
 Entença, 218 Entr. 7 - Tel 93 439 24 18 Fax 93 419 25 34 - 08029 - BARCELONA

Títol: ETSQUEMENGES.CAT
URL Primària: http://www.etsquemenges.cat
Editor: Etselquemenges, S.L.
Domicili: Joaquim Ruyra, 9, 5ª 5ª
Ciutat: 08025 Barcelona
Teléfono: 650 04 02 78
Fax:
E-mail:
Clasificació: Llar i Moda
Sub-Clasificació: Alimentació i Cuina



1. Xifres totals i promitjos (Nacional i Internacional)

MES - ANY	NAVEGADORS ÚNICS	VISITES	PÀGINES
Novembre - 2016	120.931	189.474	408.319
PROMIG DIARI	5.650	6.316	13.611
PROMIG DILLUNS-DIVENDRES	6.226	6.943	14.898
PROMIG DISSABTE-DIUMENGE	4.067	4.591	10.072
PAGINES / VISITES	2,16		
DURADA MITJA VISITES	0:02:21		
DURADA MITJA PAGINES	0:02:02		

2. Seccions (Nacional i Internacional)

	PÀGINES	%
HOME	24.855	6.09 %
RESTA	383.464	93.91 %

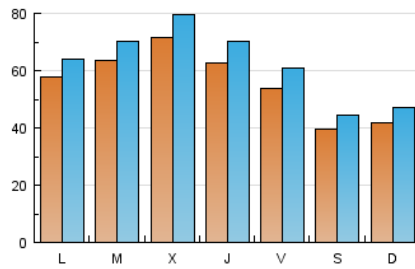
3. Per dia del mes (Nacional i Internacional)

Dia	N. únics	Visites	Pàgines	Dia	N. únics	Visites	Pàgines	Dia	N. únics	Visites	Pàgines
1	6.636	7.298	14.069	11	6.869	7.735	19.221	21	4.828	5.441	12.363
2	6.146	6.854	12.737	12	4.593	5.126	11.349	22	4.672	5.274	11.384
3	6.921	7.747	14.817	13	5.202	5.801	13.023	23	5.014	5.717	12.086
4	6.278	7.136	14.386	14	6.963	7.727	16.542	24	5.278	5.936	12.427
5	4.511	5.071	10.749	15	5.368	5.968	12.941	25	3.842	4.335	9.232
6	4.152	4.715	10.571	16	5.469	6.167	12.172	26	3.035	3.462	7.216
7	5.175	5.771	11.387	17	5.923	6.722	15.117	27	3.759	4.251	9.381
8	7.285	8.116	25.153	18	4.460	5.072	11.423	28	6.072	6.633	12.015
9	7.188	8.029	23.791	19	3.639	4.159	9.260	29	7.708	8.435	15.221
10	6.962	7.704	18.230	20	3.644	4.140	9.023	30	11.917	12.932	21.033

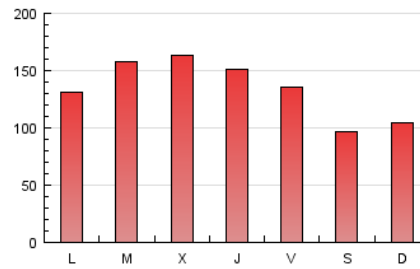
4. Gràfiques (Nacional i Internacional)

4.1 Per dia de la setmana (promig)

N. únics / Visites (x 100)

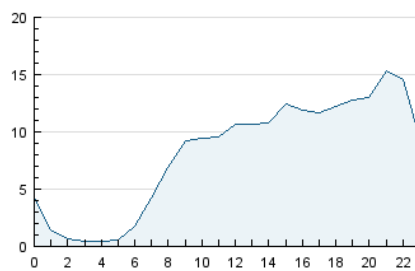


Pàgines (x 100)

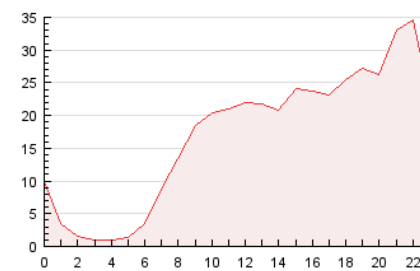


4.2 Per franja horària (promig)

Visites (x 1000)

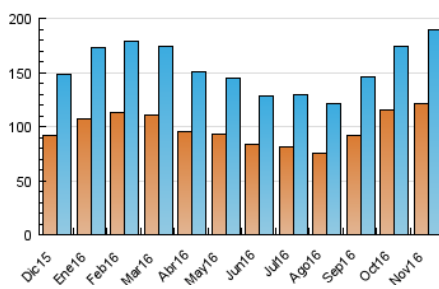


Pàgines (x 1000)

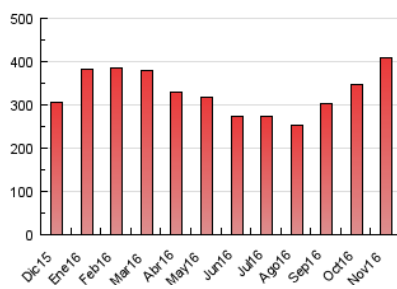


4.3 Per mesos

N. únics / Visites (x 1000)



Pàgines (x 1000)





INFORMACIÓN Y CONTROL DE PUBLICACIONES, S.A.

Velázquez, 46, 1º Drcha - Tel. 91 435 00 32 Fax 91 435 96 05 - 28001 - MADRID
Entença, 218 Entr. 7 - Tel 93 439 24 18 Fax 93 419 25 34 - 08029 - BARCELONA

Anexe - Tràfic Nacional

Títol: ETSQUEMENGES.CAT
URL Primària: http://www.etsquemenges.cat
Editor: Etsquemenges, S.L.
Domicili: Joaquim Ruyra, 9, 5ª 5ª
Ciutat: 08025 Barcelona
Teléfono: 650 04 02 78
Fax:
E-mail:
Clasificació: Llar i Moda
Sub-Clasificació: Alimentació i Cuina



1. Xifres totals i promitjos (Nacional)

MES - ANY	NAVEGADORS ÚNICS	VISITES	PÀGINES
Novembre - 2016	115.711	181.532	391.807
PROMIG DIARI	5.417	6.051	13.060
PROMIG DILLUNS-DIVENDRES	5.964	6.646	14.277
PROMIG DISSABTE-DIUMENGE	3.914	4.416	9.715
PÀGINES / VISITES	2,16		
DURADA MITJA VISITES	0:02:21		
DURADA MITJA PÀGINES	0:02:01		

2. Seccions (Nacional)

	PÀGINES	%
HOME	23.632	6.03 %
RESTA	368.175	93.97 %

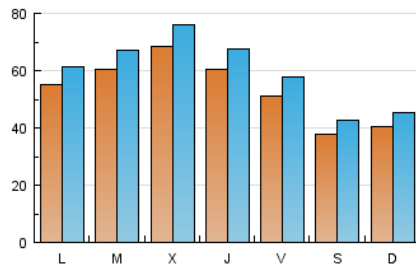
3. Per dia del mes (Nacional)

Dia	N. únics	Visites	Pàgines	Dia	N. únics	Visites	Pàgines	Dia	N. únics	Visites	Pàgines
1	6.396	7.038	13.525	11	6.570	7.399	18.415	21	4.639	5.226	11.891
2	5.924	6.606	12.287	12	4.435	4.950	11.011	22	4.495	5.056	10.779
3	6.684	7.495	14.388	13	5.039	5.616	12.610	23	4.824	5.490	11.681
4	6.024	6.826	13.687	14	6.720	7.444	15.932	24	5.072	5.694	11.929
5	4.347	4.889	10.374	15	5.170	5.725	12.432	25	3.672	4.139	8.832
6	3.994	4.541	10.176	16	5.281	5.946	11.734	26	2.918	3.327	6.975
7	4.968	5.548	10.972	17	5.699	6.460	14.562	27	3.625	4.088	9.010
8	7.016	7.815	24.203	18	4.254	4.825	10.806	28	5.779	6.304	11.464
9	6.957	7.776	23.143	19	3.460	3.962	8.930	29	7.224	7.904	14.208
10	6.651	7.360	17.541	20	3.495	3.957	8.635	30	11.189	12.126	19.675

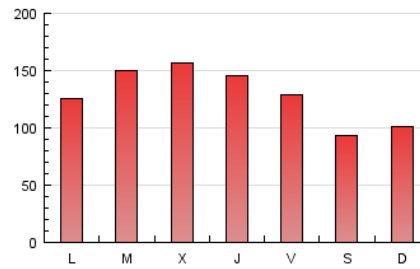
4. Gràfiques (Nacional)

4.1 Per dia de la setmana (promig)

N. únics / Visites (x 100)

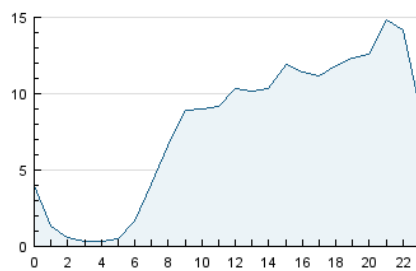


Pàgines (x 100)

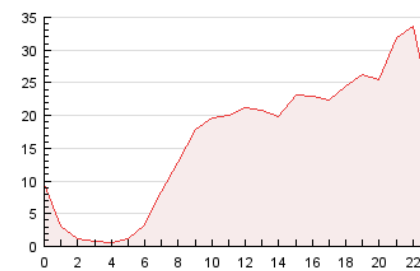


4.2 Per franja horària (promig)

Visites (x 1000)

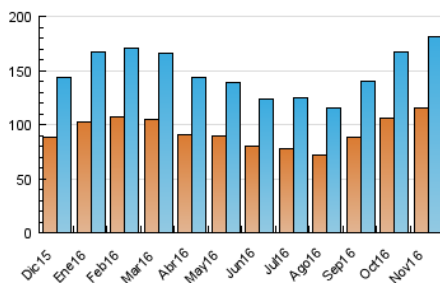


Pàgines (x 1000)

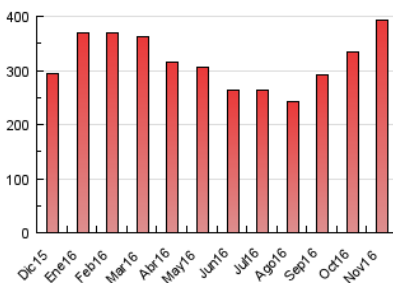


4.3 Per mesos

N. únics / Visites (x 1000)



Pàgines (x 1000)



5. Observacions

Este Medio Electrónico de Comunicación ha sido medido por la herramienta Google Analytics de Google

6. Definicions bàsiques (Para més informació cal veure Normes Tècniques per al Control dels Mitjans Electrònics de Comunicació)

Pàgina Vista::

Conjunt de fitxers enviat a un usuari com a resultat d'una petició del mateix rebuda pel servidor. Quan la pàgina està formada per diversos marcs (*frames), el conjunt dels mateixos tindrà, a l'efecte de *còmputo, la consideració d'una pàgina unitària.

Visita:

Una seqüència ininterrompuda de pàgines servides a un usuari vàlid. Si aquest usuari no realitza peticions de pàgines en un període de temps (30 min) la següent petició constituirà l'inici d'una nova visita.

Navegador Únic:

Total de combinacions úniques d'una adreça IP i un identificador adicional. Els mitjans poden utilitzar cookies o l'Identificador d'Alta de registre.

Durada Pàgina Vista:

Temps acumulat en segons de totes les pàgines vistes (en visites de dues o més pàgines vistes), dividit pel nombre total de pàgines vistes.

Durada Visita:

Temps en segons de totes les visites de dues o més pàgines vistes, dividit pel nombre total de dos o més pàgines vistes.

Tràfic nacional:

Audiència/difusió corresponent a Espanya mesurada sobre la base de les dades de les adreces IP registrades pel sistema de mesurament.

7. Opinió

De OJDinteractiva, la divisió de INFORMACIÓN Y CONTROL DE PUBLICACIONES S.A.:

Hem examinat la informació facilitada per l'editor del mitjà electrònic per al període que comprèn la present certificació.

El nostre examen s'ha realitzat d'acord amb les normes i procediments establerts en les Normes Tècniques per al Control dels Mitjans Electrònics de Comunicació.

En la nostra opinió, la present acta presenta raonablement la difusió/audiència registrada per aquest mitjà electrònic.

ADVERTENCIA:

La feina de OJDinteractiva, la divisió de INFORMACIÓN Y CONTROL DE PUBLICACIONES S.A (INTROL) es limita a la realització de proves per a la revisió de les dades de recompte subministrats per l'editor amb la finalitat d'expressar una opinió sobre la *razonabilidad d'aquestes dades d'acord amb les Normes Tècniques per al control dels MEC.

Per tant, INTROL no accepta responsabilitat alguna per les inexactituds o errors que puguin existir en les dades de recompte. Tampoc accepta cap responsabilitat per la falsedat en les dades de recompte rebuts de l'editor, ni per altres dades de mesurament que no estan inclosos en l'anàlisi.

Desembre - 2016

OJDinteractiva