



INFORMACIÓN Y CONTROL DE PUBLICACIONES, S.A.

Velázquez, 46, 1º Drcha - Tel. 91 435 00 32 Fax 91 435 96 05 - 28001 - MADRID
 Entença, 218 Entr. 7 - Tel 93 439 24 18 Fax 93 419 25 34 - 08029 - BARCELONA

ACTA DE CONTROL ETSQUEMENGES.CAT

Títol: ETSQUEMENGES.CAT
URL Primària: http://www.etsquemenges.cat
Editor: Etsquemenges, S.L.
Domicili: Joaquim Ruyra, 9, 5ª 5ª
Ciutat: 08025 Barcelona
Teléfono: 650 04 02 78
Fax:
E-mail:
Clasificació: Llar i Moda
Sub-Clasificació: Alimentació i Cuina



1. Xifres totals i promitjos (Nacional i Internacional)

MES - ANY	NAVEGADORS ÚNICS	VISITES	PÀGINES
Octubre - 2016	114.944	173.551	347.652
PROMIG DIARI	4.985	5.598	11.215
PROMIG DILLUNS-DIVENDRES	5.457	6.145	12.398
PROMIG DISSABTE-DIUMENGE	3.992	4.451	8.729
PAGINES / VISITES	2,00		
DURADA MITJA VISITES	0:02:20		
DURADA MITJA PAGINES	0:02:19		

2. Seccions (Nacional i Internacional)

	PÀGINES	%
HOME	24.179	6.95 %
RESTA	323.473	93.05 %

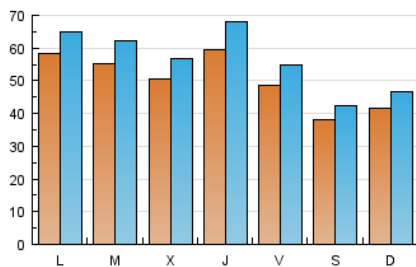
3. Per dia del mes (Nacional i Internacional)

Dia	N. únics	Visites	Pàgines	Dia	N. únics	Visites	Pàgines	Dia	N. únics	Visites	Pàgines
1	3.070	3.440	6.969	11	4.980	5.532	11.423	21	4.885	5.452	10.598
2	3.393	3.800	8.233	12	4.910	5.555	12.273	22	3.840	4.297	8.451
3	5.137	5.698	11.130	13	4.438	5.000	9.844	23	4.205	4.657	9.651
4	5.609	6.368	12.541	14	5.508	6.194	12.499	24	5.409	6.060	12.759
5	4.752	5.315	10.059	15	3.640	4.115	8.144	25	6.382	7.240	16.319
6	6.763	7.812	15.487	16	3.520	3.978	8.150	26	5.305	5.936	12.788
7	4.338	4.961	9.989	17	5.322	5.921	12.029	27	6.958	7.948	15.863
8	3.035	3.424	7.126	18	5.100	5.675	11.542	28	4.643	5.263	11.010
9	3.827	4.281	8.943	19	5.230	5.857	11.528	29	5.453	5.969	10.020
10	5.712	6.411	13.108	20	5.686	6.470	13.143	30	5.941	6.553	11.601
								31	7.534	8.369	14.432

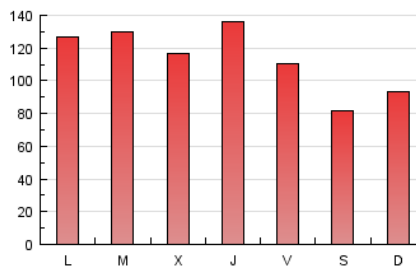
4. Gràfiques (Nacional i Internacional)

4.1 Per dia de la setmana (promig)

N. únics / Visites (x 100)

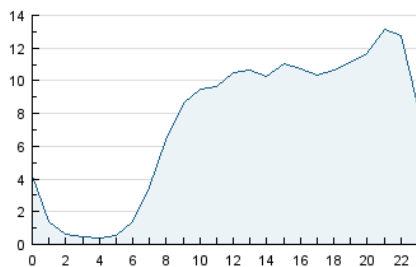


Pàgines (x 100)

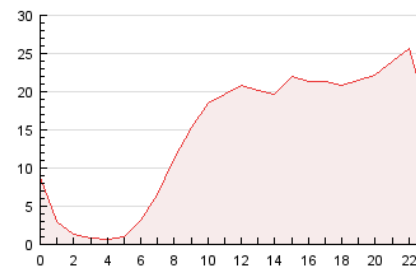


4.2 Per franja horària (promig)

Visites (x 1000)

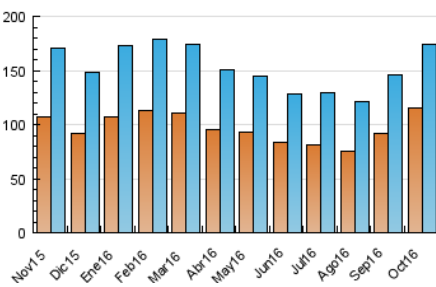


Pàgines (x 1000)

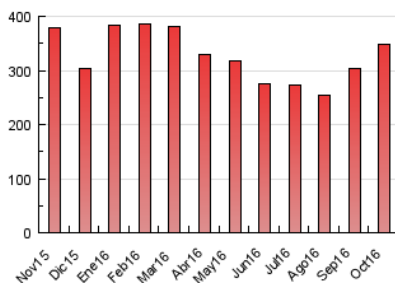


4.3 Per mesos

N. únics / Visites (x 1000)



Pàgines (x 1000)





INFORMACIÓN Y CONTROL DE PUBLICACIONES, S.A.

Velázquez, 46, 1º Drcha - Tel. 91 435 00 32 Fax 91 435 96 05 - 28001 - MADRID
 Entença, 218 Entr. 7 - Tel 93 439 24 18 Fax 93 419 25 34 - 08029 - BARCELONA

Anexe - Tràfic Nacional

Títol: ETSQUEMENGES.CAT
URL Primària: http://www.etsquemenges.cat
Editor: Etsquemenges, S.L.
Domicili: Joaquim Ruyra, 9, 5ª 5ª
Ciutat: 08025 Barcelona
Teléfono: 650 04 02 78
Fax:
E-mail:
Clasificació: Llar i Moda
Sub-Clasificació: Alimentació i Cuina



1. Xifres totals i promitjos (Nacional)

MES - ANY	NAVEGADORS ÚNICS	VISITES	PÀGINES
Octubre - 2016	106.367	166.726	333.307
PROMIG DIARI	4.790	5.378	10.752
PROMIG DILLUNS-DIVENDRES	5.243	5.901	11.879
PROMIG DISSABTE-DIUMENGE	3.839	4.280	8.384
PÀGINES / VISITES	2,00		
DURADA MITJA VISITES	0:02:20		
DURADA MITJA PÀGINES	0:02:20		

2. Seccions (Nacional)

	PÀGINES	%
HOME	23.053	6.92 %
RESTA	310.254	93.08 %

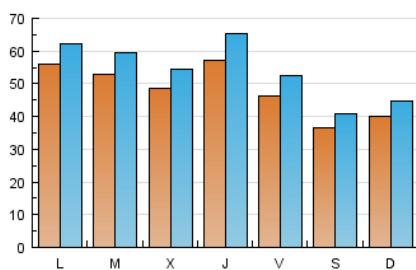
3. Per dia del mes (Nacional)

Dia	N. únics	Visites	Pàgines	Dia	N. únics	Visites	Pàgines	Dia	N. únics	Visites	Pàgines
1	2.952	3.313	6.701	11	4.764	5.298	10.961	21	4.701	5.250	10.194
2	3.259	3.654	7.877	12	4.774	5.406	12.005	22	3.707	4.146	8.181
3	4.947	5.487	10.628	13	4.251	4.794	9.492	23	4.040	4.461	9.139
4	5.387	6.117	11.931	14	5.292	5.946	12.024	24	5.205	5.832	12.235
5	4.558	5.098	9.592	15	3.508	3.966	7.788	25	6.149	6.945	15.600
6	6.493	7.495	14.807	16	3.379	3.817	7.817	26	5.084	5.684	12.321
7	4.120	4.707	9.423	17	5.083	5.653	11.511	27	6.693	7.650	15.302
8	2.922	3.296	6.848	18	4.890	5.446	11.091	28	4.475	5.065	10.617
9	3.679	4.116	8.610	19	5.040	5.641	11.094	29	5.220	5.722	9.645
10	5.479	6.152	12.129	20	5.462	6.212	12.576	30	5.723	6.313	11.237
								31	7.247	8.044	13.931

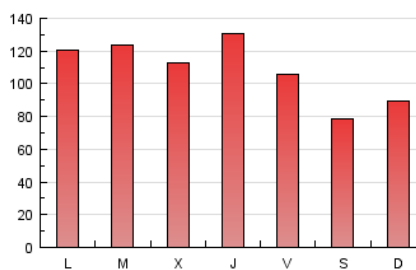
4. Gràfiques (Nacional)

4.1 Per dia de la setmana (promig)

N. únics / Visites (x 100)

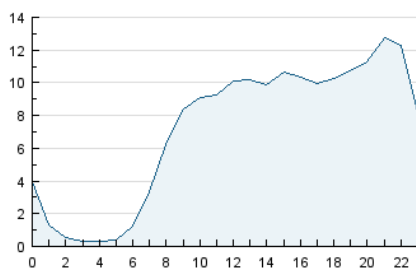


Pàgines (x 100)

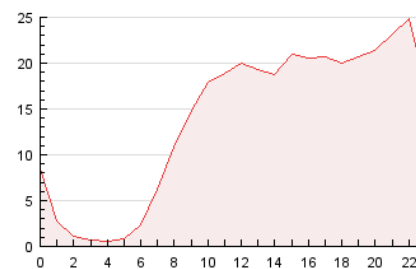


4.2 Per franja horària (promig)

Visites (x 1000)

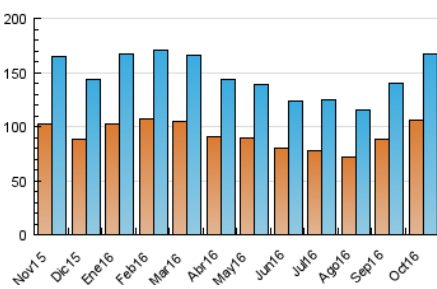


Pàgines (x 1000)

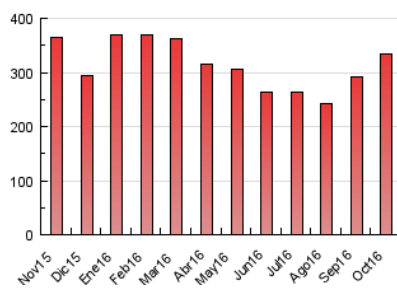


4.3 Per mesos

N. únics / Visites (x 1000)



Pàgines (x 1000)



5. Observacions

Este Medio Electrónico de Comunicación ha sido medido por la herramienta Google Analytics de Google

6. Definicions bàsiques (Para més informació cal veure Normes Tècniques per al Control dels Mitjans Electrònics de Comunicació)

Pàgina Vista::

Conjunt de fitxers enviat a un usuari com a resultat d'una petició del mateix rebuda pel servidor. Quan la pàgina està formada per diversos marcs (*frames), el conjunt dels mateixos tindrà, a l'efecte de *còmputo, la consideració d'una pàgina unitària.

Visita:

Una seqüència ininterrompuda de pàgines servides a un usuari vàlid. Si aquest usuari no realitza peticions de pàgines en un període de temps (30 min) la següent petició constituirà l'inici d'una nova visita.

Navegador Únic:

Total de combinacions úniques d'una adreça IP i un identificador adicional. Els mitjans poden utilitzar cookies o l'Identificador d'Alta de registre.

Durada Pàgina Vista:

Temps acumulat en segons de totes les pàgines vistes (en visites de dues o més pàgines vistes), dividit pel nombre total de pàgines vistes.

Durada Visita:

Temps en segons de totes les visites de dues o més pàgines vistes, dividit pel nombre total de dos o més pàgines vistes.

Tràfic nacional:

Audiència/difusió corresponent a Espanya mesurada sobre la base de les dades de les adreces IP registrades pel sistema de mesurament.

7. Opinió

De OJDinteractiva, la divisió de INFORMACIÓN Y CONTROL DE PUBLICACIONES S.A.:

Hem examinat la informació facilitada per l'editor del mitjà electrònic per al període que comprèn la present certificació.

El nostre examen s'ha realitzat d'acord amb les normes i procediments establerts en les Normes Tècniques per al Control dels Mitjans Electrònics de Comunicació.

En la nostra opinió, la present acta presenta raonablement la difusió/audiència registrada per aquest mitjà electrònic.

ADVERTENCIA:

La feina de OJDinteractiva, la divisió de INFORMACIÓN Y CONTROL DE PUBLICACIONES S.A (INTROL) es limita a la realització de proves per a la revisió de les dades de recompte subministrats per l'editor amb la finalitat d'expressar una opinió sobre la *razonabilidad d'aquestes dades d'acord amb les Normes Tècniques per al control dels MEC.

Per tant, INTROL no accepta responsabilitat alguna per les inexactituds o errors que puguin existir en les dades de recompte. Tampoc accepta cap responsabilitat per la falsedat en les dades de recompte rebuts de l'editor, ni per altres dades de mesurament que no estan inclosos en l'anàlisi.

Novembre - 2016

OJDinteractiva