



INFORMACIÓN Y CONTROL DE PUBLICACIONES, S.A.

Velázquez, 46, 1º Drcha - Tel. 91 435 00 32 Fax 91 435 96 05 - 28001 - MADRID
 Entença, 218 Entr. 7 - Tel 93 439 24 18 Fax 93 419 25 34 - 08029 - BARCELONA

Títol: ETSQUEMENGES.CAT
URL Primària: http://www.etsquemenges.cat
Editor: Etsquemenges, S.L.
Domicili: Joaquim Ruyra, 9, 5ª 5ª
Ciutat: 08025 Barcelona
Teléfono: 650 04 02 78
Fax:
E-mail:
Clasificació: Llar i Moda
Sub-Clasificació: Alimentació i Cuina



1. Xifres totals i promitjos (Nacional i Internacional)

MES - ANY	NAVEGADORS ÚNICS	VISITES	PÀGINES
Septembre - 2016	92.172	145.730	304.033
PROMIG DIARI	4.296	4.858	10.134
PROMIG DILLUNS-DIVENDRES	4.689	5.290	10.867
PROMIG DISSABTE-DIUMENGE	3.216	3.668	8.121
PÀGINES / VISITES	2,09		
DURADA MITJA VISITES	0:02:31		
DURADA MITJA PÀGINES	0:02:18		

2. Seccions (Nacional i Internacional)

	PÀGINES	%
HOME	23.360	7.68 %
RESTA	280.673	92.32 %

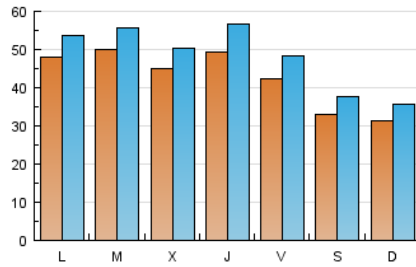
3. Per dia del mes (Nacional i Internacional)

Dia	N. únics	Visites	Pàgines	Dia	N. únics	Visites	Pàgines	Dia	N. únics	Visites	Pàgines
1	3.973	4.456	9.291	11	2.710	3.049	6.959	21	4.724	5.334	10.766
2	3.473	3.955	8.728	12	4.732	5.308	11.732	22	5.409	6.132	12.359
3	3.144	3.681	8.491	13	6.823	7.546	14.195	23	4.591	5.258	10.780
4	3.166	3.666	8.365	14	5.011	5.557	10.809	24	3.582	4.028	8.389
5	3.941	4.461	9.422	15	6.086	7.167	14.577	25	3.440	3.947	9.241
6	3.859	4.377	10.125	16	4.901	5.602	11.396	26	4.777	5.375	11.051
7	3.786	4.240	8.660	17	3.474	3.960	7.946	27	4.336	4.803	9.877
8	3.677	4.111	8.773	18	3.257	3.666	7.936	28	4.494	5.030	9.992
9	3.926	4.445	10.258	19	5.758	6.368	12.446	29	5.597	6.419	13.061
10	2.958	3.345	7.642	20	4.993	5.571	11.259	30	4.285	4.873	9.507

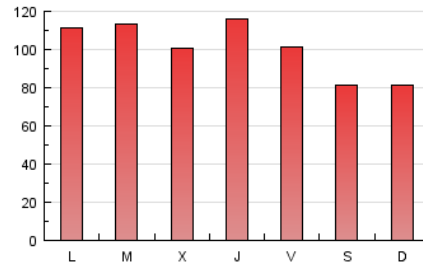
4. Gràfiques (Nacional i Internacional)

4.1 Per dia de la setmana (promig)

N. únics / Visites (x 100)

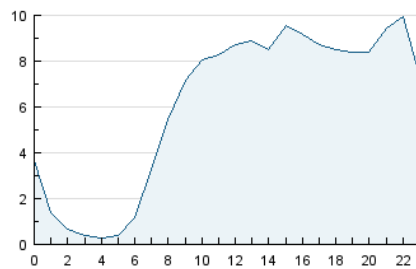


Pàgines (x 100)

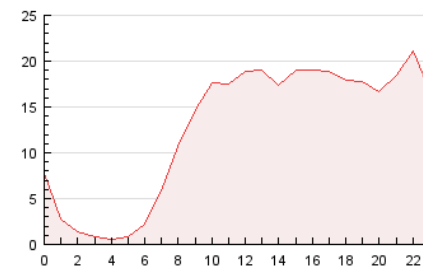


4.2 Per franja horària (promig)

Visites (x 1000)

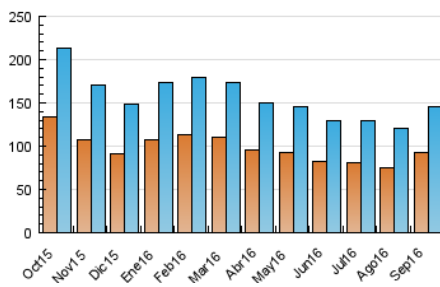


Pàgines (x 1000)

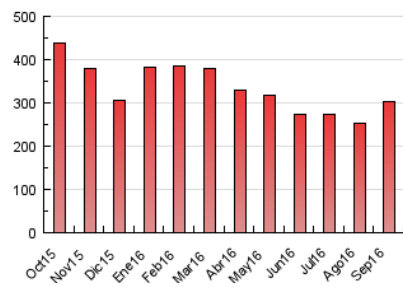


4.3 Per mesos

N. únics / Visites (x 1000)



Pàgines (x 1000)





INFORMACIÓN Y CONTROL DE PUBLICACIONES, S.A.

Velázquez, 46, 1º Drcha - Tel. 91 435 00 32 Fax 91 435 96 05 - 28001 - MADRID
 Entença, 218 Entr. 7 - Tel 93 439 24 18 Fax 93 419 25 34 - 08029 - BARCELONA

Anexe - Tràfic Nacional

Títol: ETS EL QUE MENGES.CAT
URL Primària: http://www.etselquemenges.cat
Editor: Etselquemenges, S.L.
Domicili: Joaquim Ruyra, 9, 5ª 5ª
Ciutat: 08025 Barcelona
Teléfono: 650 04 02 78
Fax:
E-mail:
Clasificació: Llar i Moda
Sub-Clasificació: Alimentació i Cuina



1. Xifres totals i promitjos (Nacional)

MES - ANY	NAVEGADORS ÚNICS	VISITES	PÀGINES
Septembre - 2016	88.466	140.105	292.894
PROMIG DIARI	4.128	4.670	9.763
PROMIG DILLUNS-DIVENDRES	4.506	5.087	10.468
PROMIG DISSABTE-DIUMENGE	3.090	3.525	7.826
PÀGINES / VISITES	2,09		
DURADA MITJA VISITES	0:02:32		
DURADA MITJA PÀGINES	0:02:19		

2. Seccions (Nacional)

	PÀGINES	%
HOME	22.381	7.64 %
RESTA	270.513	92.36 %

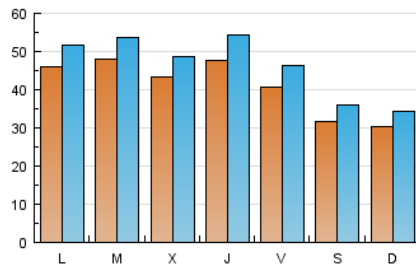
3. Per dia del mes (Nacional)

Dia	N. únics	Visites	Pàgines	Dia	N. únics	Visites	Pàgines	Dia	N. únics	Visites	Pàgines
1	3.801	4.260	8.859	11	2.613	2.946	6.738	21	4.549	5.136	10.315
2	3.306	3.767	8.366	12	4.530	5.084	11.310	22	5.220	5.928	12.001
3	2.996	3.510	8.148	13	6.565	7.262	13.649	23	4.390	5.032	10.340
4	3.005	3.488	7.998	14	4.844	5.371	10.476	24	3.459	3.883	8.096
5	3.776	4.274	9.047	15	5.844	6.892	14.061	25	3.314	3.808	8.922
6	3.717	4.212	9.672	16	4.724	5.405	10.904	26	4.591	5.176	10.695
7	3.638	4.082	8.384	17	3.348	3.817	7.652	27	4.198	4.649	9.562
8	3.512	3.930	8.428	18	3.137	3.531	7.630	28	4.344	4.862	9.715
9	3.768	4.265	9.874	19	5.547	6.143	12.082	29	5.382	6.181	12.639
10	2.845	3.213	7.424	20	4.783	5.330	10.773	30	4.097	4.668	9.134

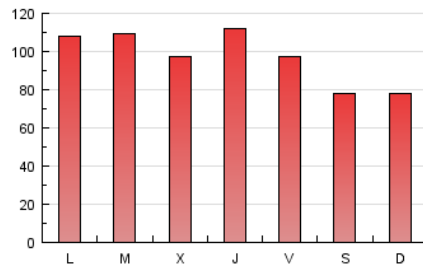
4. Gràfiques (Nacional)

4.1 Per dia de la setmana (promig)

N. únics / Visites (x 100)

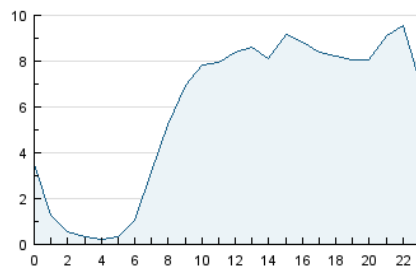


Pàgines (x 100)

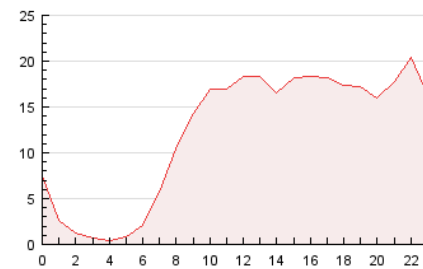


4.2 Per franja horària (promig)

Visites (x 1000)

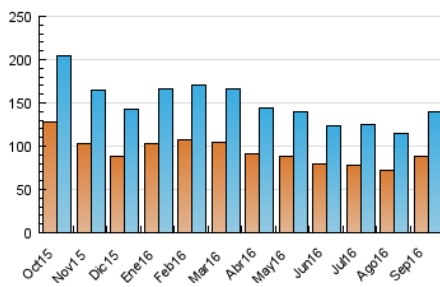


Pàgines (x 1000)

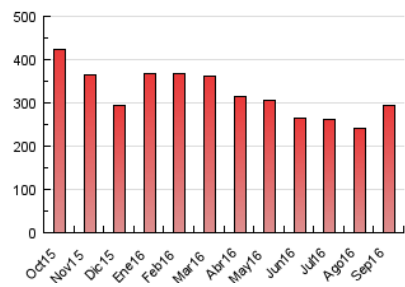


4.3 Per mesos

N. únics / Visites (x 1000)



Pàgines (x 1000)



5. Observacions

Este Medio Electrónico de Comunicación ha sido medido por la herramienta Google Analytics de Google

6. Definicions bàsiques (Para més informació cal veure Normes Tècniques per al Control dels Mitjans Electrònics de Comunicació)

Pàgina Vista::

Conjunt de fitxers enviat a un usuari com a resultat d'una petició del mateix rebuda pel servidor. Quan la pàgina està formada per diversos marcs (*frames), el conjunt dels mateixos tindrà, a l'efecte de *còmputo, la consideració d'una pàgina unitària.

Visita:

Una seqüència ininterrompuda de pàgines servides a un usuari vàlid. Si aquest usuari no realitza peticions de pàgines en un període de temps (30 min) la següent petició constituirà l'inici d'una nova visita.

Navegador Únic:

Total de combinacions úniques d'una adreça IP i un identificador adicional. Els mitjans poden utilitzar cookies o l'Identificador d'Alta de registre.

Durada Pàgina Vista:

Temps acumulat en segons de totes les pàgines vistes (en visites de dues o més pàgines vistes), dividit pel nombre total de pàgines vistes.

Durada Visita:

Temps en segons de totes les visites de dues o més pàgines vistes, dividit pel nombre total de dos o més pàgines vistes.

Tràfic nacional:

Audiència/difusió corresponent a Espanya mesurada sobre la base de les dades de les adreces IP registrades pel sistema de mesurament.

7. Opinió

De OJDinteractiva, la divisió de INFORMACIÓN Y CONTROL DE PUBLICACIONES S.A.:

Hem examinat la informació facilitada per l'editor del mitjà electrònic per al període que comprèn la present certificació.

El nostre examen s'ha realitzat d'acord amb les normes i procediments establerts en les Normes Tècniques per al Control dels Mitjans Electrònics de Comunicació.

En la nostra opinió, la present acta presenta raonablement la difusió/audiència registrada per aquest mitjà electrònic.

ADVERTENCIA:

La feina de OJDinteractiva, la divisió de INFORMACIÓN Y CONTROL DE PUBLICACIONES S.A (INTROL) es limita a la realització de proves per a la revisió de les dades de recompte subministrats per l'editor amb la finalitat d'expressar una opinió sobre la *razonabilidad d'aquestes dades d'acord amb les Normes Tècniques per al control dels MEC.

Per tant, INTROL no accepta responsabilitat alguna per les inexactituds o errors que puguin existir en les dades de recompte. Tampoc accepta cap responsabilitat per la falsedat en les dades de recompte rebuts de l'editor, ni per altres dades de mesurament que no estan inclosos en l'anàlisi.

Octubre - 2016

OJDinteractiva