



## INFORMACIÓN Y CONTROL DE PUBLICACIONES, S.A.

Velázquez, 46, 1º Drcha - Tel. 91 435 00 32 Fax 91 435 96 05 - 28001 - MADRID  
 Entença, 218 Entr. 7 - Tel 93 439 24 18 Fax 93 419 25 34 - 08029 - BARCELONA

**Títol:** ETS EL QUE MENGES.CAT  
**URL Primària:** http://www.etselquemenges.cat  
**Editor:** Etselquemenges, S.L.  
**Domicili:** Joaquim Ruyra, 9, 5ª 5ª  
**Ciutat:** 08025 Barcelona  
**Teléfono:** 650 04 02 78  
**Fax:**  
**E-mail:**  
**Clasificació:** Llar i Moda  
**Sub-Clasificació:** Alimentació i Cuina



### 1. Xifres totals i promitjos (Nacional i Internacional)

MES - ANY	NAVEGADORS ÚNICS	VISITES	PÀGINES
Agost - 2016	75.422	121.274	253.851
<b>PROMIG DIARI</b>	<b>3.446</b>	<b>3.912</b>	<b>8.189</b>
<b>PROMIG DILLUNS-DIVENDRES</b>	3.671	4.162	8.746
<b>PROMIG DISSABTE-DIUMENGE</b>	2.799	3.195	6.587
<b>PAGINES / VISITES</b>	2,09		
<b>DURADA MITJA VISITES</b>	0:02:37		
<b>DURADA MITJA PAGINES</b>	0:02:23		

### 2. Seccions (Nacional i Internacional)

	PÀGINES	%
<b>HOME</b>	17.744	6.99 %
<b>RESTA</b>	236.107	93.01 %

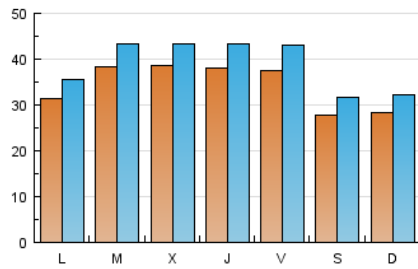
### 3. Per dia del mes (Nacional i Internacional)

Dia	N. únics	Visites	Pàgines	Dia	N. únics	Visites	Pàgines	Dia	N. únics	Visites	Pàgines
1	3.996	4.459	9.189	11	3.219	3.673	7.698	21	2.561	3.000	6.842
2	3.971	4.489	8.346	12	3.743	4.325	9.097	22	3.364	3.832	8.749
3	3.520	3.984	8.346	13	2.797	3.233	6.461	23	3.521	3.973	8.972
4	4.039	4.577	9.244	14	2.790	3.189	6.642	24	4.326	4.844	9.750
5	4.012	4.660	10.006	15	3.031	3.442	6.579	25	4.900	5.419	10.365
6	3.251	3.671	7.033	16	3.520	4.023	9.287	26	3.403	3.834	8.175
7	3.247	3.674	7.222	17	3.157	3.618	7.982	27	2.083	2.326	4.896
8	3.678	4.159	8.337	18	3.115	3.614	8.363	28	2.719	3.061	6.780
9	3.893	4.429	8.541	19	3.835	4.448	9.570	29	1.674	1.841	3.981
10	3.970	4.466	9.465	20	2.940	3.403	6.816	30	4.260	4.806	10.612
								31	4.276	4.802	10.505

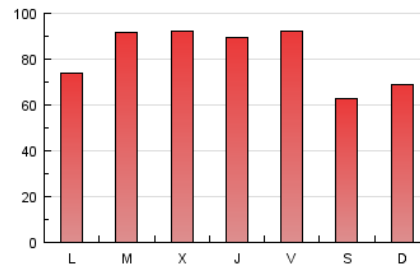
4. Gràfiques (Nacional i Internacional)

4.1 Per dia de la setmana (promig)

N. únics / Visites (x 100)

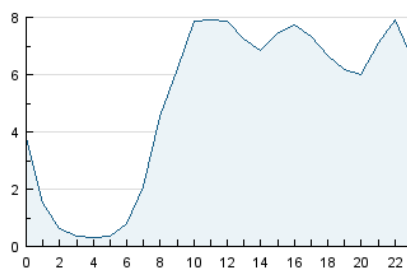


Pàgines (x 100)

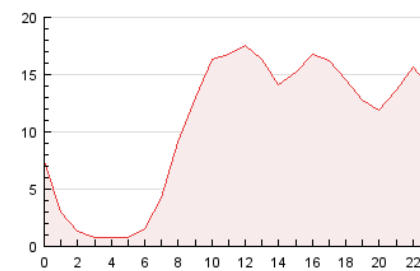


4.2 Per franja horària (promig)

Visites (x 1000)

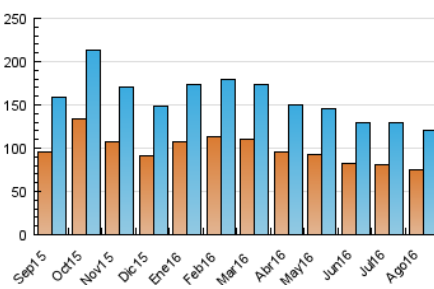


Pàgines (x 1000)

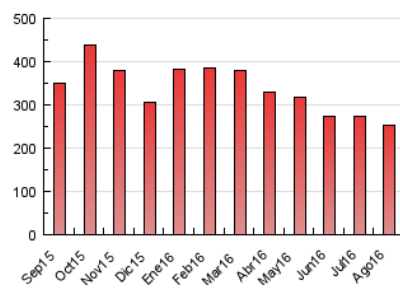


4.3 Per mesos

N. únics / Visites (x 1000)



Pàgines (x 1000)





## INFORMACIÓN Y CONTROL DE PUBLICACIONES, S.A.

Velázquez, 46, 1º Drcha - Tel. 91 435 00 32 Fax 91 435 96 05 - 28001 - MADRID  
Entença, 218 Entr. 7 - Tel 93 439 24 18 Fax 93 419 25 34 - 08029 - BARCELONA

### Anexe - Tràfic Nacional

**Títol:** ETSQUEMENGES.CAT  
**URL Primària:** http://www.etsquemenges.cat  
**Editor:** Etsquemenges, S.L.  
**Domicili:** Joaquim Ruyra, 9, 5ª 5ª  
**Ciutat:** 08025 Barcelona  
**Teléfono:** 650 04 02 78  
**Fax:**  
**E-mail:**  
**Clasificació:** Llar i Moda  
**Sub-Clasificació:** Alimentació i Cuina



#### 1. Xifres totals i promitjos (Nacional)

MES - ANY	NAVEGADORS ÚNICS	VISITES	PÀGINES
Agost - 2016	71.770	115.295	241.379
<b>PROMIG DIARI</b>	<b>3.277</b>	<b>3.719</b>	<b>7.786</b>
<b>PROMIG DILLUNS-DIVENDRES</b>	<b>3.496</b>	<b>3.962</b>	<b>8.320</b>
<b>PROMIG DISSABTE-DIUMENGE</b>	<b>2.646</b>	<b>3.021</b>	<b>6.254</b>
<b>PÀGINES / VISITES</b>	<b>2,09</b>		
<b>DURADA MITJA VISITES</b>	<b>0:02:37</b>		
<b>DURADA MITJA PÀGINES</b>	<b>0:02:24</b>		

#### 2. Seccions (Nacional)

	PÀGINES	%
<b>HOME</b>	16.660	6.90 %
<b>RESTA</b>	224.719	93.10 %

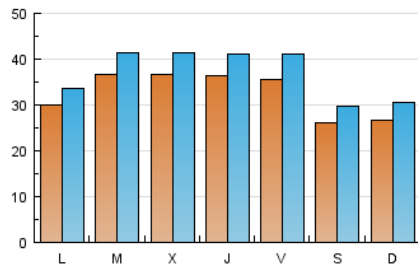
#### 3. Per dia del mes (Nacional)

Dia	N. únics	Visites	Pàgines	Dia	N. únics	Visites	Pàgines	Dia	N. únics	Visites	Pàgines
1	3.796	4.232	8.728	11	3.057	3.487	7.318	21	2.417	2.832	6.438
2	3.792	4.272	7.883	12	3.558	4.115	8.663	22	3.203	3.656	8.379
3	3.337	3.761	7.726	13	2.656	3.079	6.218	23	3.376	3.808	8.544
4	3.844	4.361	8.856	14	2.628	3.008	6.229	24	4.138	4.638	9.339
5	3.798	4.392	9.477	15	2.843	3.226	6.232	25	4.692	5.182	9.888
6	3.027	3.414	6.614	16	3.345	3.821	8.813	26	3.233	3.642	7.716
7	3.074	3.470	6.865	17	2.979	3.408	7.573	27	1.993	2.225	4.674
8	3.506	3.966	7.961	18	2.957	3.433	7.938	28	2.595	2.918	6.511
9	3.699	4.214	8.062	19	3.674	4.269	9.199	29	1.587	1.742	3.746
10	3.760	4.231	8.961	20	2.778	3.222	6.481	30	4.109	4.628	10.238
								31	4.136	4.643	10.109

4. Gràfiques (Nacional)

4.1 Per dia de la setmana (promig)

N. únics / Visites (x 100)

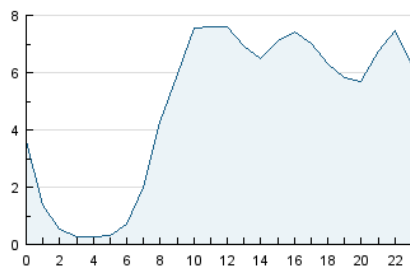


Pàgines (x 100)

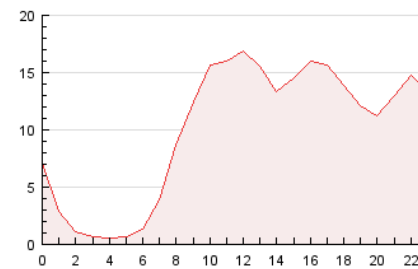


4.2 Per franja horària (promig)

Visites (x 1000)

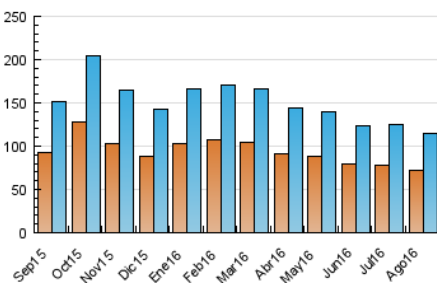


Pàgines (x 1000)

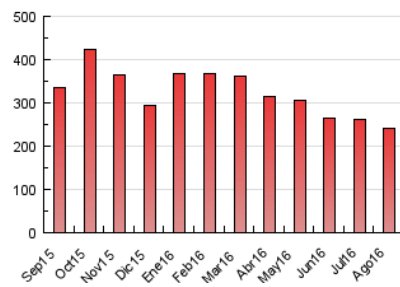


4.3 Per mesos

N. únics / Visites (x 1000)



Pàgines (x 1000)



## 5. Observacions

Este Medio Electrónico de Comunicación ha sido medido por la herramienta Google Analytics de Google

## 6. Definicions bàsiques (Para més informació cal veure Normes Tècniques per al Control dels Mitjans Electrònics de Comunicació)

### Pàgina Vista::

Conjunt de fitxers enviat a un usuari com a resultat d'una petició del mateix rebuda pel servidor. Quan la pàgina està formada per diversos marcs (\*frames), el conjunt dels mateixos tindrà, a l'efecte de \*còmputo, la consideració d'una pàgina unitària.

### Visita:

Una seqüència ininterrompuda de pàgines servides a un usuari vàlid. Si aquest usuari no realitza peticions de pàgines en un període de temps (30 min) la següent petició constituirà l'inici d'una nova visita.

### Navegador Únic:

Total de combinacions úniques d'una adreça IP i un identificador adicional. Els mitjans poden utilitzar cookies o l'Identificador d'Alta de registre.

### Durada Pàgina Vista:

Temps acumulat en segons de totes les pàgines vistes (en visites de dues o més pàgines vistes), dividit pel nombre total de pàgines vistes.

### Durada Visita:

Temps en segons de totes les visites de dues o més pàgines vistes, dividit pel nombre total de dos o més pàgines vistes.

### Tràfic nacional:

Audiència/difusió corresponent a Espanya mesurada sobre la base de les dades de les adreces IP registrades pel sistema de mesurament.

## 7. Opinió

De OJDinteractiva, la divisió de INFORMACIÓN Y CONTROL DE PUBLICACIONES S.A.:

Hem examinat la informació facilitada per l'editor del mitjà electrònic per al període que comprèn la present certificació.

El nostre examen s'ha realitzat d'acord amb les normes i procediments establerts en les Normes Tècniques per al Control dels Mitjans Electrònics de Comunicació.

En la nostra opinió, la present acta presenta raonablement la difusió/audiència registrada per aquest mitjà electrònic.

### ADVERTENCIA:

La feina de OJDinteractiva, la divisió de INFORMACIÓN Y CONTROL DE PUBLICACIONES S.A (INTROL) es limita a la realització de proves per a la revisió de les dades de recompte subministrats per l'editor amb la finalitat d'expressar una opinió sobre la \*razonabilidad d'aquestes dades d'acord amb les Normes Tècniques per al control dels MEC.

Per tant, INTROL no accepta responsabilitat alguna per les inexactituds o errors que puguin existir en les dades de recompte. Tampoc accepta cap responsabilitat per la falsedat en les dades de recompte rebuts de l'editor, ni per altres dades de mesurament que no estan inclosos en l'anàlisi.

Septembre - 2016

OJDinteractiva