



INFORMACIÓN Y CONTROL DE PUBLICACIONES, S.A.

Velázquez, 46, 1º Drcha - Tel. 91 435 00 32 Fax 91 435 96 05 - 28001 - MADRID
 Entença, 218 Entr. 7 - Tel 93 439 24 18 Fax 93 419 25 34 - 08029 - BARCELONA

Títol: ETSQUEMENGES.CAT
URL Primària: http://www.etsquemenges.cat
Editor: Etselquemenges, S.L.
Domicili: Joaquim Ruyra, 9, 5ª 5ª
Ciutat: 08025 Barcelona
Teléfono: 650 04 02 78
Fax:
E-mail:
Clasificació: Llar i Moda
Sub-Clasificació: Alimentació i Cuina



1. Xifres totals i promitjos (Nacional i Internacional)

MES - ANY	NAVEGADORS ÚNICS	VISITES	PÀGINES
Juliol - 2018	75.550	114.711	249.988
PROMIG DIARI	3.331	3.700	8.064
PROMIG DILLUNS-DIVENDRES	3.517	3.900	8.373
PROMIG DISSABTE-DIUMENGE	2.875	3.212	7.309
PÀGINES / VISITES	2,18		
DURADA MITJA VISITES	0:03:31		
DURADA MITJA PÀGINES	0:02:59		

2. Seccions (Nacional i Internacional)

	PÀGINES	%
HOME	17.727	7.09 %
RESTA	232.261	92.91 %

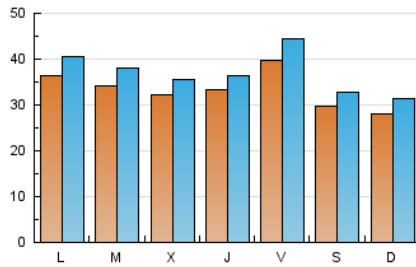
3. Per dia del mes (Nacional i Internacional)

Dia	N. únics	Visites	Pàgines	Dia	N. únics	Visites	Pàgines	Dia	N. únics	Visites	Pàgines
1	3.010	3.552	10.264	11	2.781	3.100	6.905	21	3.871	4.195	10.184
2	3.810	4.381	12.001	12	2.868	3.151	6.699	22	3.246	3.573	9.520
3	3.405	3.846	9.461	13	3.252	3.610	7.641	23	3.710	4.054	9.038
4	3.076	3.423	7.557	14	2.896	3.218	6.366	24	3.709	4.099	9.263
5	3.521	3.932	8.308	15	2.842	3.148	6.443	25	3.177	3.490	7.188
6	3.513	3.925	7.917	16	3.529	3.900	8.670	26	2.842	3.088	6.260
7	2.395	2.676	5.388	17	3.458	3.816	8.114	27	3.686	4.113	7.618
8	2.386	2.690	5.772	18	3.835	4.199	8.264	28	2.740	3.064	5.820
9	3.350	3.729	8.273	19	4.077	4.437	8.277	29	2.492	2.792	6.028
10	3.032	3.367	7.587	20	5.480	6.098	13.216	30	3.773	4.204	8.313
								31	3.488	3.841	7.633

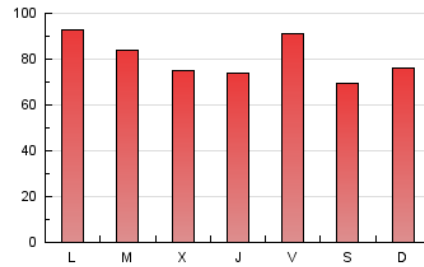
4. Gràfiques (Nacional i Internacional)

4.1 Per dia de la setmana (promig)

N. únics / Visites (x 100)

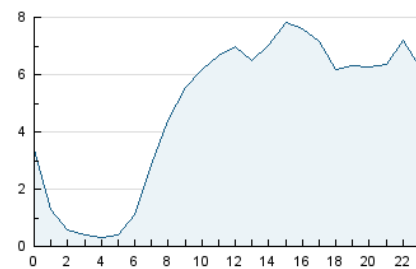


Pàgines (x 100)

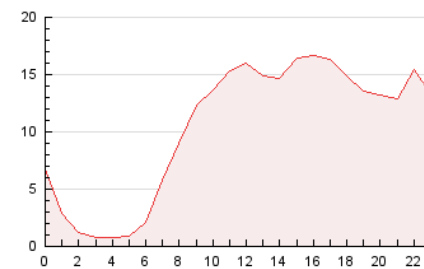


4.2 Per franja horària (promig)

Visites (x 1000)

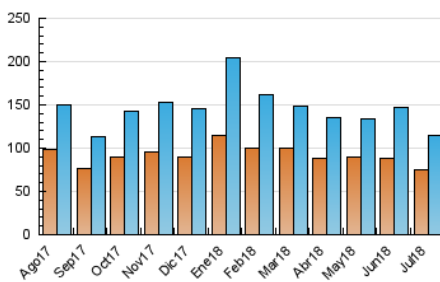


Pàgines (x 1000)

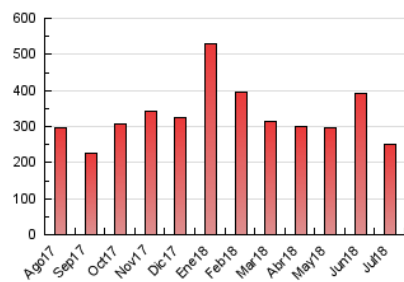


4.3 Per mesos

N. únics / Visites (x 1000)



Pàgines (x 1000)





INFORMACIÓN Y CONTROL DE PUBLICACIONES, S.A.

Velázquez, 46, 1º Drcha - Tel. 91 435 00 32 Fax 91 435 96 05 - 28001 - MADRID
Entença, 218 Entr. 7 - Tel 93 439 24 18 Fax 93 419 25 34 - 08029 - BARCELONA

Anexe - Tràfic Nacional

Títol: ETSQUEMENGES.CAT
URL Primària: http://www.etsquemenges.cat
Editor: Etsquemenges, S.L.
Domicili: Joaquim Ruyra, 9, 5º 5ª
Ciutat: 08025 Barcelona
Teléfono: 650 04 02 78
Fax:
E-mail:
Clasificació: Llar i Moda
Sub-Clasificació: Alimentació i Cuina



1. Xifres totals i promitjos (Nacional)

MES - ANY	NAVEGADORS ÚNICS	VISITES	PÀGINES
Juliol - 2018	71.987	109.694	240.026
PROMIG DIARI	3.183	3.539	7.743
PROMIG DILLUNS-DIVENDRES	3.364	3.733	8.043
PROMIG DISSABTE-DIUMENGE	2.740	3.062	7.009
PÀGINES / VISITES	2,19		
DURADA MITJA VISITES	0:03:33		
DURADA MITJA PÀGINES	0:02:59		

2. Seccions (Nacional)

	PÀGINES	%
HOME	16.768	6.99 %
RESTA	223.258	93.01 %

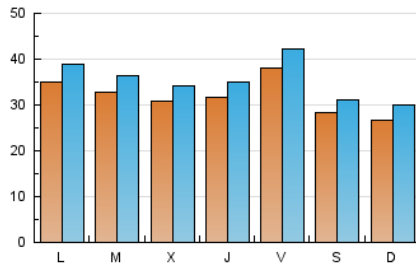
3. Per dia del mes (Nacional)

Dia	N. únics	Visites	Pàgines	Dia	N. únics	Visites	Pàgines	Dia	N. únics	Visites	Pàgines
1	2.894	3.418	9.896	11	2.666	2.974	6.659	21	3.674	3.983	9.768
2	3.683	4.239	11.647	12	2.770	3.048	6.486	22	3.132	3.450	9.290
3	3.272	3.701	9.179	13	3.114	3.455	7.356	23	3.544	3.873	8.546
4	2.956	3.291	7.251	14	2.779	3.087	6.141	24	3.504	3.878	8.888
5	3.357	3.746	7.936	15	2.723	3.012	6.118	25	3.033	3.337	6.900
6	3.366	3.765	7.601	16	3.386	3.739	8.394	26	2.664	2.898	5.945
7	2.292	2.559	5.165	17	3.335	3.683	7.828	27	3.486	3.892	7.205
8	2.252	2.541	5.511	18	3.667	4.014	7.887	28	2.558	2.866	5.430
9	3.232	3.602	7.983	19	3.921	4.265	7.928	29	2.360	2.645	5.762
10	2.927	3.253	7.372	20	5.210	5.811	12.655	30	3.600	4.021	8.013
								31	3.306	3.648	7.286

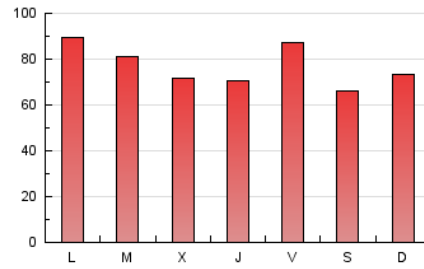
4. Gràfiques (Nacional)

4.1 Per dia de la setmana (promig)

N. únics / Visites (x 100)

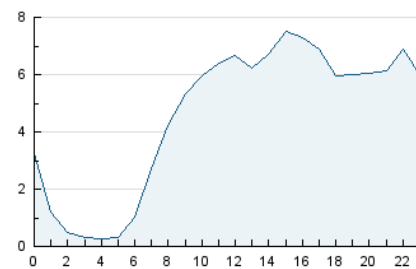


Pàgines (x 100)

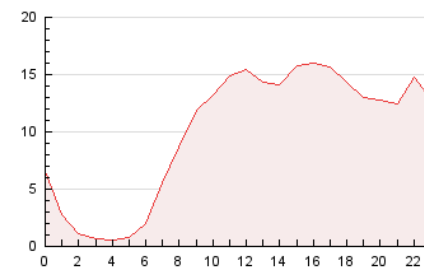


4.2 Per franja horària (promig)

Visites (x 1000)

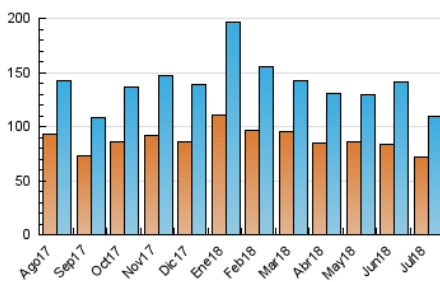


Pàgines (x 1000)

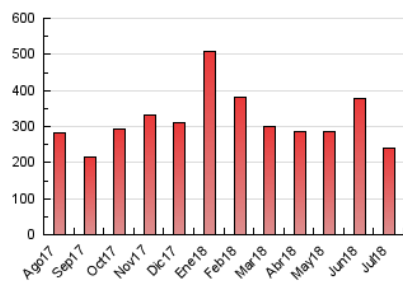


4.3 Per mesos

N. únics / Visites (x 1000)



Pàgines (x 1000)



5. Observacions

Este Medio Electrónico de Comunicación ha sido medido por la herramienta Google Analytics de Google

6. Definicions bàsiques (Para més informació cal veure Normes Tècniques per al Control dels Mitjans Electrònics de Comunicació)

Pàgina Vista::

Conjunt de fitxers enviat a un usuari com a resultat d'una petició del mateix rebuda pel servidor. Quan la pàgina està formada per diversos marcs (*frames), el conjunt dels mateixos tindrà, a l'efecte de *còmputo, la consideració d'una pàgina unitària.

Visita:

Una seqüència ininterrompuda de pàgines servides a un usuari vàlid. Si aquest usuari no realitza peticions de pàgines en un període de temps (30 min) la següent petició constituirà l'inici d'una nova visita.

Navegador Únic:

Total de combinacions úniques d'una adreça IP i un identificador adicional. Els mitjans poden utilitzar cookies o l'Identificador d'Alta de registre.

Durada Pàgina Vista:

Temps acumulat en segons de totes les pàgines vistes (en visites de dues o més pàgines vistes), dividit pel nombre total de pàgines vistes.

Durada Visita:

Temps en segons de totes les visites de dues o més pàgines vistes, dividit pel nombre total de dos o més pàgines vistes.

Tràfic nacional:

Audiència/difusió corresponent a Espanya mesurada sobre la base de les dades de les adreces IP registrades pel sistema de mesurament.

7. Opinió

De OJDinteractiva, la divisió de INFORMACIÓN Y CONTROL DE PUBLICACIONES S.A.:

Hem examinat la informació facilitada per l'editor del mitjà electrònic per al període que comprèn la present certificació.

El nostre examen s'ha realitzat d'acord amb les normes i procediments establerts en les Normes Tècniques per al Control dels Mitjans Electrònics de Comunicació.

En la nostra opinió, la present acta presenta raonablement la difusió/audiència registrada per aquest mitjà electrònic.

ADVERTENCIA:

La feina de OJDinteractiva, la divisió de INFORMACIÓN Y CONTROL DE PUBLICACIONES S.A (INTROL) es limita a la realització de proves per a la revisió de les dades de recompte subministrats per l'editor amb la finalitat d'expressar una opinió sobre la *razonabilidad d'aquestes dades d'acord amb les Normes Tècniques per al control dels MEC.

Per tant, INTROL no accepta responsabilitat alguna per les inexactituds o errors que puguin existir en les dades de recompte. Tampoc accepta cap responsabilitat per la falsedat en les dades de recompte rebuts de l'editor, ni per altres dades de mesurament que no estan inclosos en l'anàlisi.

Agost - 2018

OJDinteractiva