



INFORMACIÓN Y CONTROL DE PUBLICACIONES, S.A.

Velázquez, 46, 1º Drcha - Tel. 91 435 00 32 Fax 91 435 96 05 - 28001 - MADRID
 Entença, 218 Entr. 7 - Tel 93 439 24 18 Fax 93 419 25 34 - 08029 - BARCELONA

Títol: ETS EL QUE MENGES.CAT
URL Primària: http://www.etselquemenges.cat
Editor: Etselquemenges, S.L.
Domicili: Joaquim Ruyra, 9, 5ª 5ª
Ciutat: 08025 Barcelona
Teléfono: 650 04 02 78
Fax:
E-mail:
Clasificació: Llar i Moda
Sub-Clasificació: Alimentació i Cuina



1. Xifres totals i promitjos (Nacional i Internacional)

MES - ANY	NAVEGADORS ÚNICS	VISITES	PÀGINES
Juny - 2017	92.578	163.555	393.410
PROMIG DIARI	4.699	5.452	13.114
PROMIG DILLUNS-DIVENDRES	5.117	5.921	14.028
PROMIG DISSABTE-DIUMENGE	3.552	4.160	10.601
PAGINES / VISITES	2,41		
DURADA MITJA VISITES	0:02:36		
DURADA MITJA PAGINES	0:01:50		

2. Seccions (Nacional i Internacional)

	PÀGINES	%
HOME	26.050	6.62 %
RESTA	367.360	93.38 %

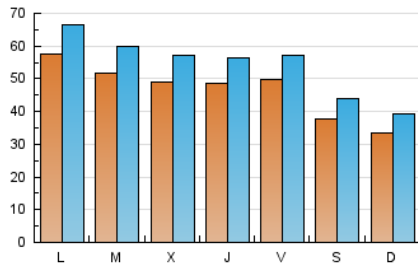
3. Per dia del mes (Nacional i Internacional)

Dia	N. únics	Visites	Pàgines	Dia	N. únics	Visites	Pàgines	Dia	N. únics	Visites	Pàgines
1	6.212	7.351	18.661	11	3.339	3.842	10.094	21	3.517	4.188	11.141
2	5.635	6.709	17.432	12	5.974	6.696	14.365	22	5.159	6.052	13.037
3	4.107	4.998	14.092	13	5.324	5.942	12.995	23	3.587	4.161	8.965
4	3.648	4.483	13.693	14	5.955	6.804	14.267	24	2.491	2.924	7.116
5	7.183	8.287	19.970	15	4.556	5.140	10.722	25	2.898	3.421	9.351
6	5.575	6.566	16.797	16	5.475	6.084	12.000	26	4.003	4.703	11.830
7	4.524	5.353	14.989	17	4.873	5.439	9.998	27	5.210	5.952	14.492
8	4.192	4.881	13.093	18	3.422	3.903	8.904	28	5.650	6.501	14.589
9	4.999	5.850	14.597	19	5.882	6.934	17.145	29	4.215	4.777	10.883
10	3.639	4.273	11.557	20	4.605	5.500	14.607	30	5.133	5.841	12.028

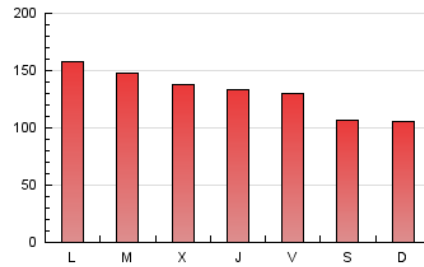
4. Gràfiques (Nacional i Internacional)

4.1 Per dia de la setmana (promig)

N. únics / Visites (x 100)



Pàgines (x 100)

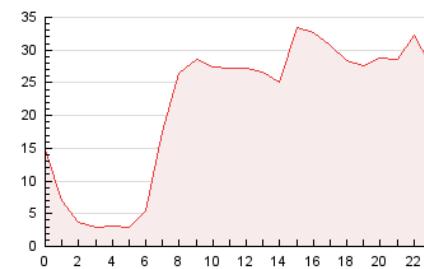


4.2 Per franja horària (promig)

Visites (x 1000)

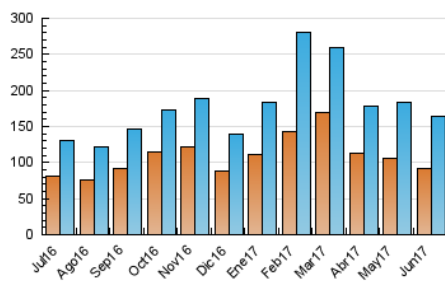


Pàgines (x 1000)

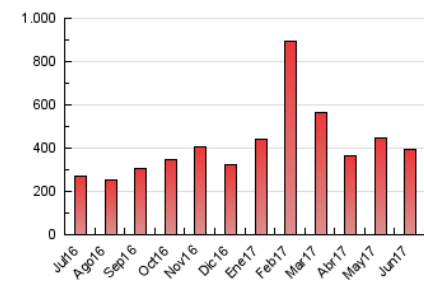


4.3 Per mesos

N. únics / Visites (x 1000)



Pàgines (x 1000)





INFORMACIÓN Y CONTROL DE PUBLICACIONES, S.A.

Velázquez, 46, 1º Drcha - Tel. 91 435 00 32 Fax 91 435 96 05 - 28001 - MADRID
Entença, 218 Entr. 7 - Tel 93 439 24 18 Fax 93 419 25 34 - 08029 - BARCELONA

Anexe - Tràfic Nacional

Títol: ETS EL QUE MENGES.CAT
URL Primària: http://www.etselquemenges.cat
Editor: Etselquemenges, S.L.
Domicili: Joaquim Ruyra, 9, 5ª 5ª
Ciutat: 08025 Barcelona
Teléfono: 650 04 02 78
Fax:
E-mail:
Clasificació: Llar i Moda
Sub-Clasificació: Alimentació i Cuina



1. Xifres totals i promitjos (Nacional)

MES - ANY	NAVEGADORS ÚNICS	VISITES	PÀGINES
Juny - 2017	88.962	157.136	377.657
PROMIG DIARI	4.517	5.238	12.589
PROMIG DILLUNS-DIVENDRES	4.915	5.686	13.460
PROMIG DISSABTE-DIUMENGE	3.420	4.006	10.191
PÀGINES / VISITES	2,40		
DURADA MITJA VISITES	0:02:36		
DURADA MITJA PÀGINES	0:01:51		

2. Seccions (Nacional)

	PÀGINES	%
HOME	24.614	6.52 %
RESTA	353.043	93.48 %

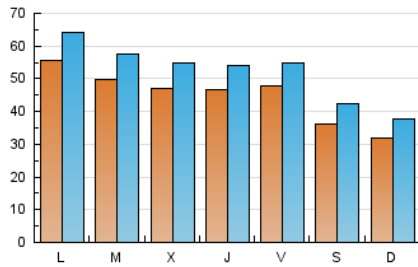
3. Per dia del mes (Nacional)

Dia	N. únics	Visites	Pàgines	Dia	N. únics	Visites	Pàgines	Dia	N. únics	Visites	Pàgines
1	5.955	7.037	17.930	11	3.226	3.708	9.720	21	3.368	4.014	10.738
2	5.402	6.430	16.575	12	5.778	6.482	13.861	22	4.951	5.793	12.437
3	3.951	4.817	13.435	13	5.127	5.733	12.543	23	3.434	3.970	8.502
4	3.525	4.337	13.254	14	5.733	6.551	13.746	24	2.394	2.815	6.868
5	6.916	7.979	19.109	15	4.390	4.946	10.328	25	2.774	3.267	8.993
6	5.350	6.308	16.222	16	5.289	5.875	11.505	26	3.837	4.507	11.266
7	4.331	5.135	14.425	17	4.697	5.241	9.584	27	5.008	5.709	13.842
8	4.033	4.701	12.656	18	3.300	3.762	8.520	28	5.407	6.207	13.922
9	4.821	5.646	14.102	19	5.676	6.684	16.414	29	4.027	4.561	10.390
10	3.491	4.099	11.156	20	4.427	5.278	14.080	30	4.880	5.544	11.534

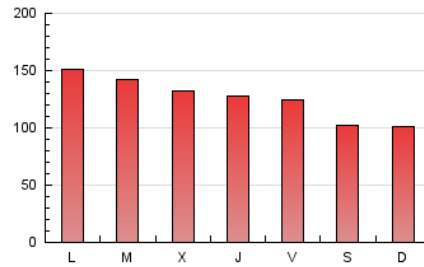
4. Gràfiques (Nacional)

4.1 Per dia de la setmana (promig)

N. únics / Visites (x 100)

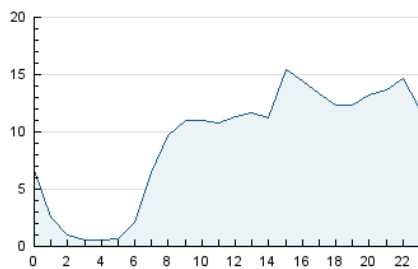


Pàgines (x 100)

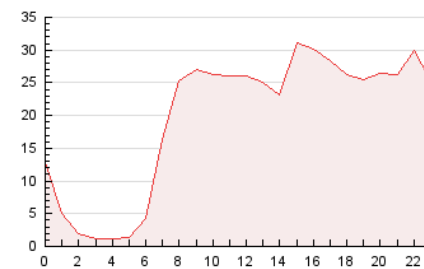


4.2 Per franja horària (promig)

Visites (x 1000)

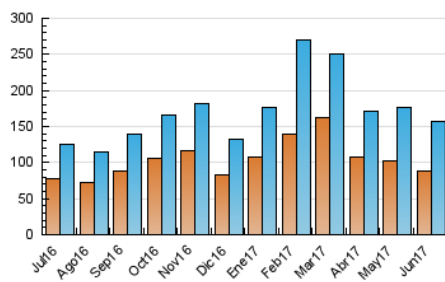


Pàgines (x 1000)

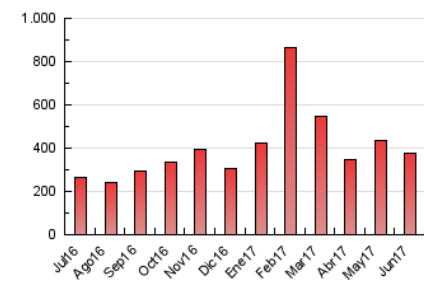


4.3 Per mesos

N. únics / Visites (x 1000)



Pàgines (x 1000)



5. Observacions

Este Medio Electrónico de Comunicación ha sido medido por la herramienta Google Analytics de Google

6. Definicions bàsiques (Para més informació cal veure Normes Tècniques per al Control dels Mitjans Electrònics de Comunicació)

Pàgina Vista::

Conjunt de fitxers enviat a un usuari com a resultat d'una petició del mateix rebuda pel servidor. Quan la pàgina està formada per diversos marcs (*frames), el conjunt dels mateixos tindrà, a l'efecte de *còmputo, la consideració d'una pàgina unitària.

Visita:

Una seqüència ininterrompuda de pàgines servides a un usuari vàlid. Si aquest usuari no realitza peticions de pàgines en un període de temps (30 min) la següent petició constituirà l'inici d'una nova visita.

Navegador Únic:

Total de combinacions úniques d'una adreça IP i un identificador adicional. Els mitjans poden utilitzar cookies o l'Identificador d'Alta de registre.

Durada Pàgina Vista:

Temps acumulat en segons de totes les pàgines vistes (en visites de dues o més pàgines vistes), dividit pel nombre total de pàgines vistes.

Durada Visita:

Temps en segons de totes les visites de dues o més pàgines vistes, dividit pel nombre total de dos o més pàgines vistes.

Tràfic nacional:

Audiència/difusió corresponent a Espanya mesurada sobre la base de les dades de les adreces IP registrades pel sistema de mesurament.

7. Opinió

De OJDinteractiva, la divisió de INFORMACIÓN Y CONTROL DE PUBLICACIONES S.A.:

Hem examinat la informació facilitada per l'editor del mitjà electrònic per al període que comprèn la present certificació.

El nostre examen s'ha realitzat d'acord amb les normes i procediments establerts en les Normes Tècniques per al Control dels Mitjans Electrònics de Comunicació.

En la nostra opinió, la present acta presenta raonablement la difusió/audiència registrada per aquest mitjà electrònic.

ADVERTENCIA:

La feina de OJDinteractiva, la divisió de INFORMACIÓN Y CONTROL DE PUBLICACIONES S.A (INTROL) es limita a la realització de proves per a la revisió de les dades de recompte subministrats per l'editor amb la finalitat d'expressar una opinió sobre la *razonabilidad d'aquestes dades d'acord amb les Normes Tècniques per al control dels MEC.

Per tant, INTROL no accepta responsabilitat alguna per les inexactituds o errors que puguin existir en les dades de recompte. Tampoc accepta cap responsabilitat per la falsedat en les dades de recompte rebuts de l'editor, ni per altres dades de mesurament que no estan inclosos en l'anàlisi.

Juliol - 2017

OJDinteractiva