



INFORMACIÓN Y CONTROL DE PUBLICACIONES, S.A.

Velázquez, 46, 1º Drcha - Tel. 91 435 00 32 Fax 91 435 96 05 - 28001 - MADRID
Entença, 218 Entr. 7 - Tel 93 439 24 18 Fax 93 419 25 34 - 08029 - BARCELONA

Títol: ETS EL QUE MENGES.CAT
URL Primària: http://www.etselquemenges.cat
Editor: Etselquemenges, S.L.
Domicili: Joaquim Ruyra, 9, 5ª 5ª
Ciutat: 08025 Barcelona
Teléfono: 650 04 02 78
Fax:
E-mail:
Clasificació: Llar i Moda
Sub-Clasificació: Alimentació i Cuina



1. Xifres totals i promitjos (Nacional i Internacional)

MES - ANY	NAVEGADORS ÚNICS	VISITES	PÀGINES
Juny - 2016	83.028	128.723	274.535
PROMIG DIARI	3.820	4.291	9.151
PROMIG DILLUNS-DIVENDRES	4.174	4.672	9.822
PROMIG DISSABTE-DIUMENGE	2.848	3.242	7.307
PAGINES / VISITES	2,13		
DURADA MITJA VISITES	0:02:29		
DURADA MITJA PAGINES	0:02:11		

2. Seccions (Nacional i Internacional)

	PÀGINES	%
HOME	23.680	8.63 %
RESTA	250.855	91.37 %

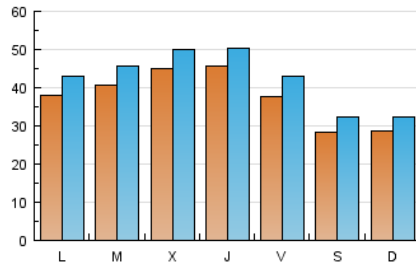
3. Per dia del mes (Nacional i Internacional)

Dia	N. únics	Visites	Pàgines	Dia	N. únics	Visites	Pàgines	Dia	N. únics	Visites	Pàgines
1	3.755	4.220	9.346	11	3.319	3.768	8.151	21	3.209	3.620	7.839
2	4.241	4.675	9.382	12	2.953	3.389	8.265	22	3.738	4.127	8.688
3	4.269	4.909	10.091	13	4.412	5.053	11.509	23	3.766	4.238	8.893
4	2.718	3.091	6.974	14	5.998	6.726	15.786	24	2.433	2.760	6.081
5	2.620	2.988	6.877	15	5.742	6.338	12.074	25	2.508	2.883	6.592
6	3.558	4.017	8.895	16	3.722	4.153	8.537	26	3.345	3.733	7.864
7	3.571	4.004	8.634	17	3.669	4.116	9.223	27	4.004	4.513	9.925
8	5.475	6.007	10.814	18	2.803	3.211	7.228	28	3.439	3.873	8.402
9	5.588	6.219	12.237	19	2.516	2.873	6.508	29	3.798	4.284	9.079
10	4.738	5.360	11.989	20	3.243	3.659	8.101	30	5.449	5.916	10.551

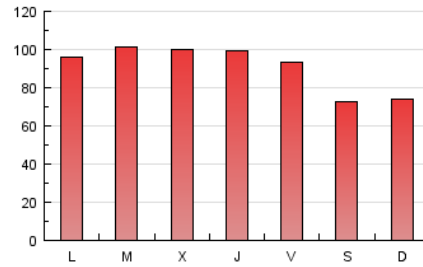
4. Gràfiques (Nacional i Internacional)

4.1 Per dia de la setmana (promig)

N. únics / Visites (x 100)

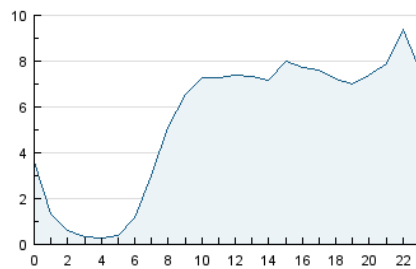


Pàgines (x 100)

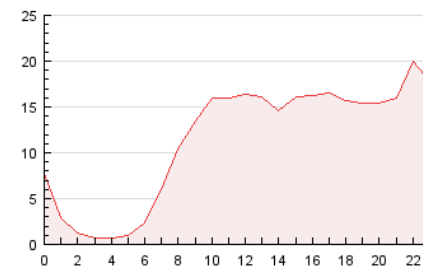


4.2 Per franja horària (promig)

Visites (x 1000)

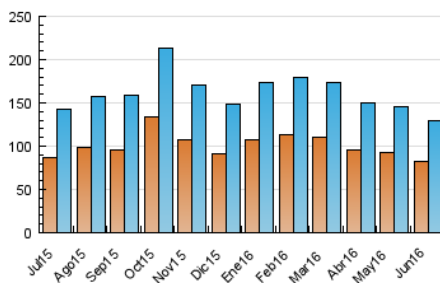


Pàgines (x 1000)

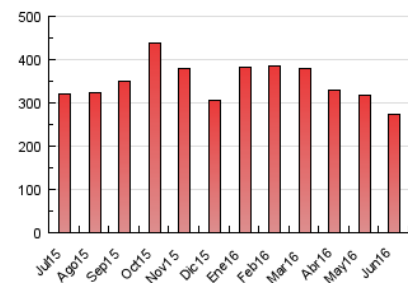


4.3 Per mesos

N. únics / Visites (x 1000)



Pàgines (x 1000)





INFORMACIÓN Y CONTROL DE PUBLICACIONES, S.A.

Velázquez, 46, 1º Drcha - Tel. 91 435 00 32 Fax 91 435 96 05 - 28001 - MADRID
Entença, 218 Entr. 7 - Tel 93 439 24 18 Fax 93 419 25 34 - 08029 - BARCELONA

Anexe - Tràfic Nacional

Títol: ETS EL QUE MENGES.CAT
URL Primària: http://www.etselquemenges.cat
Editor: Etselquemenges, S.L.
Domicili: Joaquim Ruyra, 9, 5ª 5ª
Ciutat: 08025 Barcelona
Teléfono: 650 04 02 78
Fax:
E-mail:
Clasificació: Llar i Moda
Sub-Clasificació: Alimentació i Cuina



1. Xifres totals i promitjos (Nacional)

MES - ANY	NAVEGADORS ÚNICS	VISITES	PÀGINES
Juny - 2016	79.482	123.430	264.044
PROMIG DIARI	3.662	4.114	8.801
PROMIG DILLUNS-DIVENDRES	4.002	4.483	9.445
PROMIG DISSABTE-DIUMENGE	2.725	3.102	7.032
PÀGINES / VISITES	2,14		
DURADA MITJA VISITES	0:02:29		
DURADA MITJA PÀGINES	0:02:11		

2. Seccions (Nacional)

	PÀGINES	%
HOME	22.566	8.55 %
RESTA	241.478	91.45 %

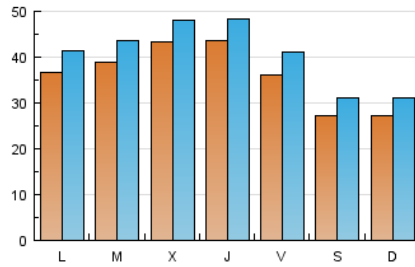
3. Per dia del mes (Nacional)

Dia	N. únics	Visites	Pàgines	Dia	N. únics	Visites	Pàgines	Dia	N. únics	Visites	Pàgines
1	3.566	4.020	9.014	11	3.173	3.611	7.844	21	3.088	3.484	7.546
2	4.095	4.514	9.084	12	2.828	3.242	7.969	22	3.608	3.978	8.359
3	4.092	4.703	9.622	13	4.252	4.878	11.139	23	3.606	4.062	8.560
4	2.625	2.991	6.815	14	5.759	6.460	15.244	24	2.310	2.623	5.737
5	2.528	2.881	6.651	15	5.545	6.120	11.695	25	2.383	2.732	6.328
6	3.421	3.860	8.550	16	3.572	3.987	8.236	26	3.220	3.590	7.584
7	3.385	3.799	8.289	17	3.502	3.931	8.817	27	3.856	4.349	9.627
8	5.271	5.791	10.479	18	2.674	3.062	6.870	28	3.274	3.692	8.023
9	5.334	5.933	11.651	19	2.366	2.706	6.192	29	3.611	4.073	8.619
10	4.541	5.138	11.550	20	3.115	3.521	7.781	30	5.245	5.699	10.169

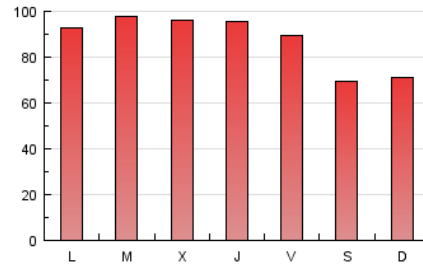
4. Gràfiques (Nacional)

4.1 Per dia de la setmana (promig)

N. únics / Visites (x 100)

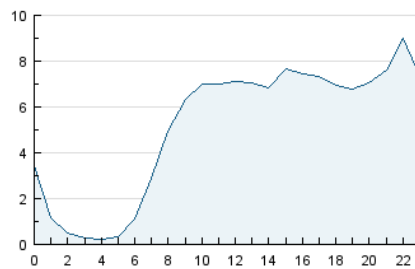


Pàgines (x 100)

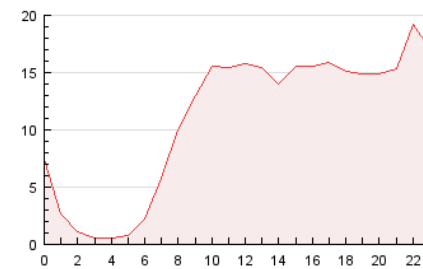


4.2 Per franja horària (promig)

Visites (x 1000)

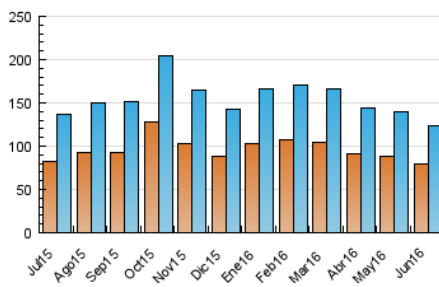


Pàgines (x 1000)

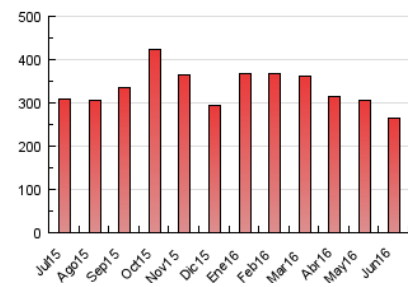


4.3 Per mesos

N. únics / Visites (x 1000)



Pàgines (x 1000)



5. Observacions

Este Medio Electrónico de Comunicación ha sido medido por la herramienta Google Analytics de Google

6. Definicions bàsiques (Para més informació cal veure Normes Tècniques per al Control dels Mitjans Electrònics de Comunicació)

Pàgina Vista::

Conjunt de fitxers enviat a un usuari com a resultat d'una petició del mateix rebuda pel servidor. Quan la pàgina està formada per diversos marcs (*frames), el conjunt dels mateixos tindrà, a l'efecte de *còmputo, la consideració d'una pàgina unitària.

Visita:

Una seqüència ininterrompuda de pàgines servides a un usuari vàlid. Si aquest usuari no realitza peticions de pàgines en un període de temps (30 min) la següent petició constituirà l'inici d'una nova visita.

Navegador Únic:

Total de combinacions úniques d'una adreça IP i un identificador adicional. Els mitjans poden utilitzar cookies o l'Identificador d'Alta de registre.

Durada Pàgina Vista:

Temps acumulat en segons de totes les pàgines vistes (en visites de dues o més pàgines vistes), dividit pel nombre total de pàgines vistes.

Durada Visita:

Temps en segons de totes les visites de dues o més pàgines vistes, dividit pel nombre total de dos o més pàgines vistes.

Tràfic nacional:

Audiència/difusió corresponent a Espanya mesurada sobre la base de les dades de les adreces IP registrades pel sistema de mesurament.

7. Opinió

De OJDinteractiva, la divisió de INFORMACIÓN Y CONTROL DE PUBLICACIONES S.A.:

Hem examinat la informació facilitada per l'editor del mitjà electrònic per al període que comprèn la present certificació.

El nostre examen s'ha realitzat d'acord amb les normes i procediments establerts en les Normes Tècniques per al Control dels Mitjans Electrònics de Comunicació.

En la nostra opinió, la present acta presenta raonablement la difusió/audiència registrada per aquest mitjà electrònic.

ADVERTENCIA:

La feina de OJDinteractiva, la divisió de INFORMACIÓN Y CONTROL DE PUBLICACIONES S.A (INTROL) es limita a la realització de proves per a la revisió de les dades de recompte subministrats per l'editor amb la finalitat d'expressar una opinió sobre la *razonabilidad d'aquestes dades d'acord amb les Normes Tècniques per al control dels MEC.

Per tant, INTROL no accepta responsabilitat alguna per les inexactituds o errors que puguin existir en les dades de recompte. Tampoc accepta cap responsabilitat per la falsedat en les dades de recompte rebuts de l'editor, ni per altres dades de mesurament que no estan inclosos en l'anàlisi.

Juliol - 2016

OJDinteractiva