



INFORMACIÓN Y CONTROL DE PUBLICACIONES, S.A.

Velázquez, 46, 1º Drcha - Tel. 91 435 00 32 Fax 91 435 96 05 - 28001 - MADRID
 Entença, 218 Entr. 7 - Tel 93 439 24 18 Fax 93 419 25 34 - 08029 - BARCELONA

Títol: ETS EL QUE MENGES.CAT
URL Primària: http://www.etselquemenges.cat
Editor: Etselquemenges, S.L.
Domicili: Joaquim Ruyra, 9, 5ª 5ª
Ciutat: 08025 Barcelona
Teléfono: 650 04 02 78
Fax:
E-mail:
Clasificació: Llar i Moda
Sub-Clasificació: Alimentació i Cuina



1. Xifres totals i promitjos (Nacional i Internacional)

MES - ANY	NAVEGADORS ÚNICS	VISITES	PÀGINES
Abril - 2017	112.241	178.628	364.303
PROMIG DIARI	5.313	5.954	12.143
PROMIG DILLUNS-DIVENDRES	5.933	6.630	13.361
PROMIG DISSABTE-DIUMENGE	4.072	4.603	9.708
PÀGINES / VISITES	2,04		
DURADA MITJA VISITES	0:02:15		
DURADA MITJA PÀGINES	0:02:10		

2. Seccions (Nacional i Internacional)

	PÀGINES	%
HOME	26.332	7.23 %
RESTA	337.971	92.77 %

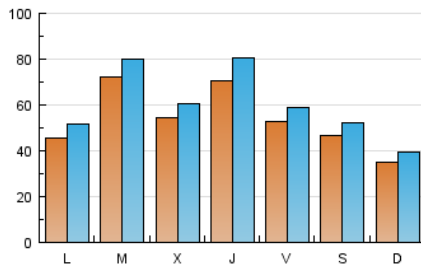
3. Per dia del mes (Nacional i Internacional)

Dia	N. únics	Visites	Pàgines	Dia	N. únics	Visites	Pàgines	Dia	N. únics	Visites	Pàgines
1	3.337	3.913	9.567	11	4.922	5.519	12.264	21	6.091	6.846	13.539
2	3.242	3.713	9.496	12	4.020	4.496	9.462	22	6.337	7.166	12.983
3	5.957	6.588	13.674	13	3.188	3.574	7.987	23	4.206	4.781	10.211
4	7.738	8.512	15.207	14	2.803	3.141	7.008	24	4.909	5.569	12.976
5	5.285	5.868	11.869	15	2.573	2.901	6.301	25	4.685	5.344	12.529
6	7.165	8.172	16.247	16	2.303	2.618	5.958	26	5.169	5.807	12.091
7	6.306	6.888	13.030	17	2.843	3.215	7.701	27	8.609	9.814	19.159
8	4.998	5.593	10.865	18	11.609	12.639	22.134	28	6.008	6.705	13.174
9	3.669	4.113	9.264	19	7.410	8.108	15.596	29	6.015	6.664	12.341
10	4.586	5.192	11.935	20	9.363	10.603	19.637	30	4.041	4.566	10.098

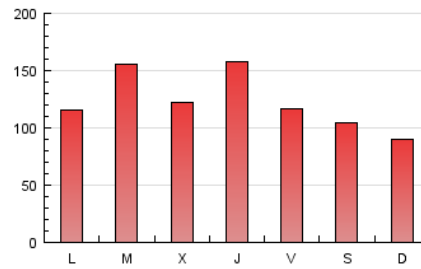
4. Gràfiques (Nacional i Internacional)

4.1 Per dia de la setmana (promig)

N. únics / Visites (x 100)

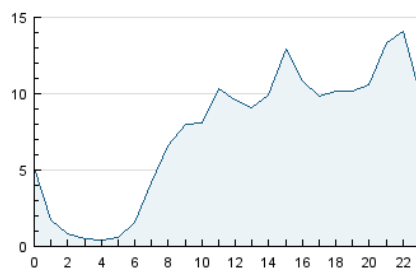


Pàgines (x 100)

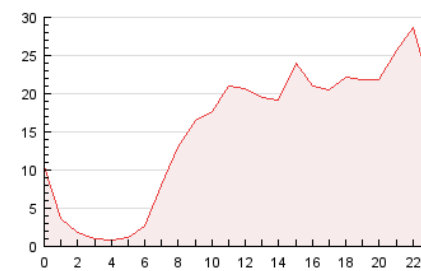


4.2 Per franja horària (promig)

Visites (x 1000)

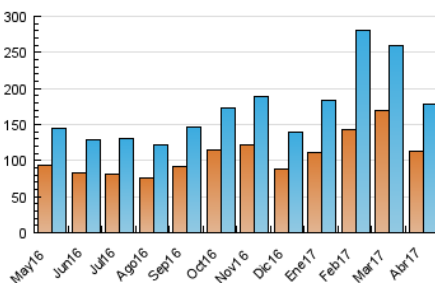


Pàgines (x 1000)

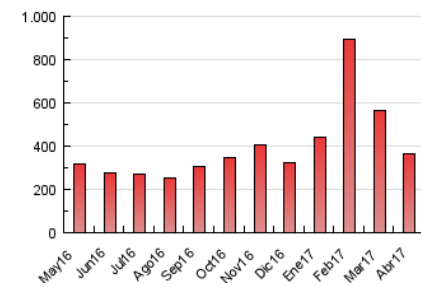


4.3 Per mesos

N. únics / Visites (x 1000)



Pàgines (x 1000)





INFORMACIÓN Y CONTROL DE PUBLICACIONES, S.A.

Velázquez, 46, 1º Drcha - Tel. 91 435 00 32 Fax 91 435 96 05 - 28001 - MADRID
Entença, 218 Entr. 7 - Tel 93 439 24 18 Fax 93 419 25 34 - 08029 - BARCELONA

Anexe - Tràfic Nacional

Títol: ETSQUEMENGES.CAT
URL Primària: http://www.etsquemenges.cat
Editor: Etsquemenges, S.L.
Domicili: Joaquim Ruyra, 9, 5ª 5ª
Ciutat: 08025 Barcelona
Teléfono: 650 04 02 78
Fax:
E-mail:
Clasificació: Llar i Moda
Sub-Clasificació: Alimentació i Cuina



1. Xifres totals i promitjos (Nacional)

MES - ANY	NAVEGADORS ÚNICS	VISITES	PÀGINES
Abril - 2017	108.121	171.896	349.794
PROMIG DIARI	5.118	5.730	11.660
PROMIG DILLUNS-DIVENDRES	5.713	6.379	12.822
PROMIG DISSABTE-DIUMENGE	3.927	4.432	9.335
PÀGINES / VISITES	2,03		
DURADA MITJA VISITES	0:02:16		
DURADA MITJA PÀGINES	0:02:11		

2. Seccions (Nacional)

	PÀGINES	%
HOME	24.954	7.13 %
RESTA	324.840	92.87 %

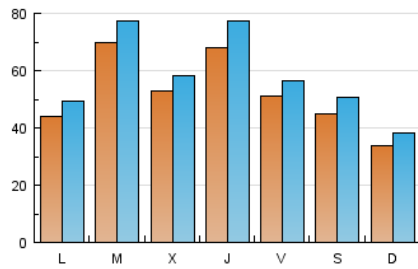
3. Per dia del mes (Nacional)

Dia	N. únics	Visites	Pàgines	Dia	N. únics	Visites	Pàgines	Dia	N. únics	Visites	Pàgines
1	3.224	3.783	9.200	11	4.712	5.279	11.418	21	5.870	6.603	13.064
2	3.117	3.557	9.163	12	3.853	4.299	9.024	22	6.126	6.921	12.525
3	5.735	6.341	13.217	13	3.051	3.424	7.701	23	4.064	4.602	9.825
4	7.408	8.155	14.654	14	2.677	3.001	6.709	24	4.725	5.353	12.356
5	5.085	5.631	11.241	15	2.476	2.788	6.015	25	4.523	5.160	12.149
6	6.883	7.847	15.646	16	2.202	2.497	5.631	26	4.973	5.577	11.603
7	6.082	6.634	12.430	17	2.735	3.085	7.316	27	8.289	9.447	18.474
8	4.840	5.406	10.503	18	11.283	12.266	21.425	28	5.744	6.405	12.585
9	3.544	3.967	8.849	19	7.166	7.839	15.081	29	5.779	6.395	11.853
10	4.427	5.005	11.480	20	9.045	10.230	18.870	30	3.902	4.399	9.787

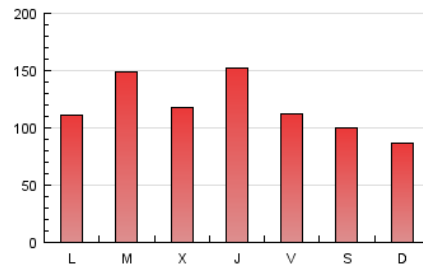
4. Gràfiques (Nacional)

4.1 Per dia de la setmana (promig)

N. únics / Visites (x 100)

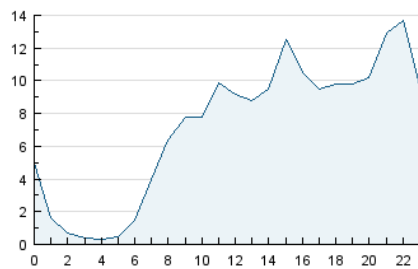


Pàgines (x 100)

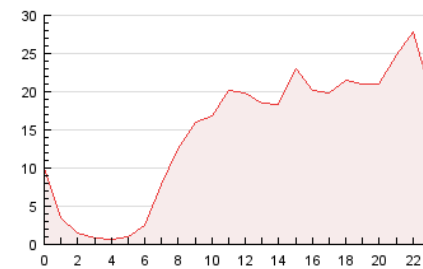


4.2 Per franja horària (promig)

Visites (x 1000)

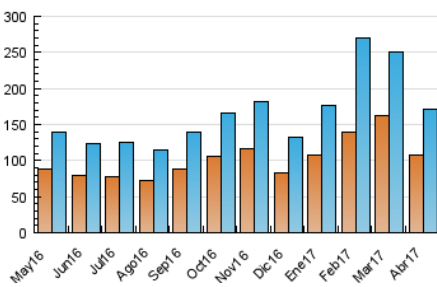


Pàgines (x 1000)

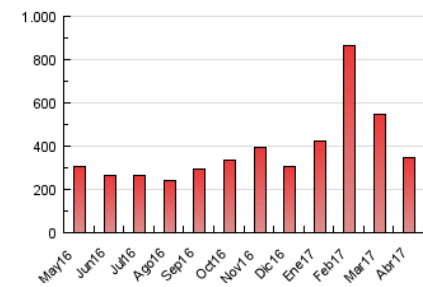


4.3 Per mesos

N. únics / Visites (x 1000)



Pàgines (x 1000)



5. Observacions

Este Medio Electrónico de Comunicación ha sido medido por la herramienta Google Analytics de Google

6. Definicions bàsiques (Para més informació cal veure Normes Tècniques per al Control dels Mitjans Electrònics de Comunicació)

Pàgina Vista::

Conjunt de fitxers enviat a un usuari com a resultat d'una petició del mateix rebuda pel servidor. Quan la pàgina està formada per diversos marcs (*frames), el conjunt dels mateixos tindrà, a l'efecte de *còmputo, la consideració d'una pàgina unitària.

Visita:

Una seqüència ininterrompuda de pàgines servides a un usuari vàlid. Si aquest usuari no realitza peticions de pàgines en un període de temps (30 min) la següent petició constituirà l'inici d'una nova visita.

Navegador Únic:

Total de combinacions úniques d'una adreça IP i un identificador adicional. Els mitjans poden utilitzar cookies o l'Identificador d'Alta de registre.

Durada Pàgina Vista:

Temps acumulat en segons de totes les pàgines vistes (en visites de dues o més pàgines vistes), dividit pel nombre total de pàgines vistes.

Durada Visita:

Temps en segons de totes les visites de dues o més pàgines vistes, dividit pel nombre total de dos o més pàgines vistes.

Tràfic nacional:

Audiència/difusió corresponent a Espanya mesurada sobre la base de les dades de les adreces IP registrades pel sistema de mesurament.

7. Opinió

De OJDinteractiva, la divisió de INFORMACIÓN Y CONTROL DE PUBLICACIONES S.A.:

Hem examinat la informació facilitada per l'editor del mitjà electrònic per al període que comprèn la present certificació.

El nostre examen s'ha realitzat d'acord amb les normes i procediments establerts en les Normes Tècniques per al Control dels Mitjans Electrònics de Comunicació.

En la nostra opinió, la present acta presenta raonablement la difusió/audiència registrada per aquest mitjà electrònic.

ADVERTENCIA:

La feina de OJDinteractiva, la divisió de INFORMACIÓN Y CONTROL DE PUBLICACIONES S.A (INTROL) es limita a la realització de proves per a la revisió de les dades de recompte subministrats per l'editor amb la finalitat d'expressar una opinió sobre la *razonabilidad d'aquestes dades d'acord amb les Normes Tècniques per al control dels MEC.

Per tant, INTROL no accepta responsabilitat alguna per les inexactituds o errors que puguin existir en les dades de recompte. Tampoc accepta cap responsabilitat per la falsedat en les dades de recompte rebuts de l'editor, ni per altres dades de mesurament que no estan inclosos en l'anàlisi.

Maig - 2017

OJDinteractiva