



INFORMACIÓN Y CONTROL DE PUBLICACIONES, S.A.

Velázquez, 46, 1º Drcha - Tel. 91 435 00 32 Fax 91 435 96 05 - 28001 - MADRID
 Entença, 218 Entr. 7 - Tel 93 439 24 18 Fax 93 419 25 34 - 08029 - BARCELONA

Títol: ETS EL QUE MENGES.CAT
URL Primària: http://www.etselquemenges.cat
Editor: Etselquemenges, S.L.
Domicili: Joaquim Ruyra, 9, 5ª 5ª
Ciutat: 08025 Barcelona
Teléfono: 650 04 02 78
Fax:
E-mail:
Clasificació: Llar i Moda
Sub-Clasificació: Alimentació i Cuina



1. Xifres totals i promitjos (Nacional i Internacional)

MES - ANY	NAVEGADORS ÚNICS	VISITES	PÀGINES
Març - 2018	99.913	148.204	313.579
PROMIG DIARI	4.429	4.781	10.115
PROMIG DILLUNS-DIVENDRES	4.732	5.113	10.810
PROMIG DISSABTE-DIUMENGE	3.689	3.968	8.418
PÀGINES / VISITES	2,12		
DURADA MITJA VISITES	0:03:38		
DURADA MITJA PÀGINES	0:03:16		

2. Seccions (Nacional i Internacional)

	PÀGINES	%
HOME	20.889	6.66 %
RESTA	292.690	93.34 %

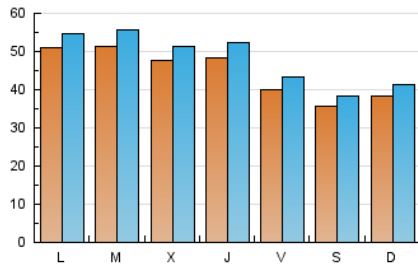
3. Per dia del mes (Nacional i Internacional)

Dia	N. únics	Visites	Pàgines	Dia	N. únics	Visites	Pàgines	Dia	N. únics	Visites	Pàgines
1	6.695	7.302	14.308	11	3.683	3.964	8.829	21	4.285	4.574	9.952
2	3.724	4.034	9.221	12	6.857	7.275	13.902	22	4.887	5.269	10.547
3	3.126	3.368	7.840	13	8.402	9.144	16.651	23	3.464	3.771	7.942
4	3.679	4.001	9.176	14	5.802	6.282	13.196	24	3.398	3.655	7.955
5	4.175	4.556	10.322	15	4.303	4.676	9.437	25	4.402	4.671	8.507
6	3.744	4.055	9.952	16	4.975	5.389	10.563	26	4.255	4.567	8.877
7	4.067	4.402	10.028	17	4.144	4.474	9.037	27	3.738	4.036	8.493
8	3.919	4.269	11.747	18	3.626	3.920	8.742	28	4.857	5.234	10.619
9	3.270	3.521	8.668	19	5.048	5.494	13.010	29	4.427	4.708	9.166
10	3.024	3.283	7.473	20	4.611	4.978	11.588	30	4.592	4.958	9.627
								31	4.123	4.374	8.204

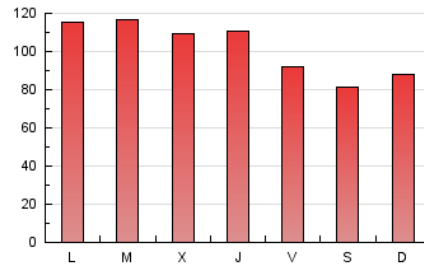
4. Gràfiques (Nacional i Internacional)

4.1 Per dia de la setmana (promig)

N. únics / Visites (x 100)

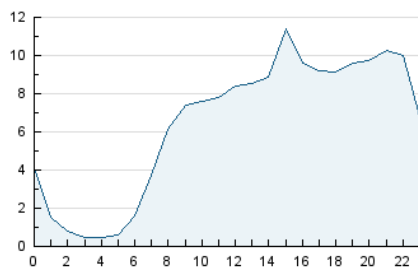


Pàgines (x 100)

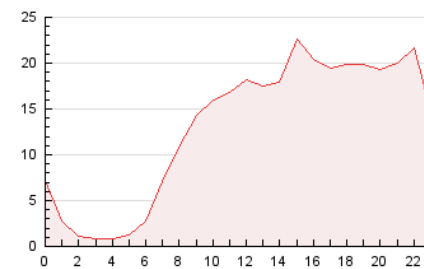


4.2 Per franja horària (promig)

Visites (x 1000)

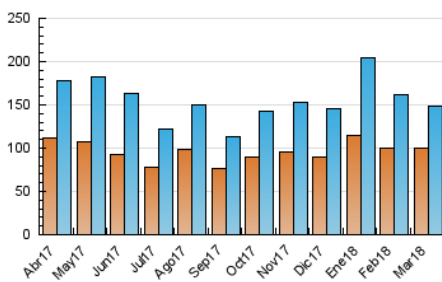


Pàgines (x 1000)

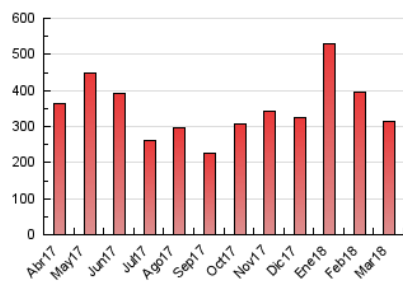


4.3 Per mesos

N. únics / Visites (x 1000)



Pàgines (x 1000)





INFORMACIÓN Y CONTROL DE PUBLICACIONES, S.A.

Velázquez, 46, 1º Drcha - Tel. 91 435 00 32 Fax 91 435 96 05 - 28001 - MADRID
Entença, 218 Entr. 7 - Tel 93 439 24 18 Fax 93 419 25 34 - 08029 - BARCELONA

Anexe - Tràfic Nacional

Títol: ETS EL QUE MENGES.CAT
URL Primària: http://www.etselquemenges.cat
Editor: Etselquemenges, S.L.
Domicili: Joaquim Ruyra, 9, 5ª 5ª
Ciutat: 08025 Barcelona
Teléfono: 650 04 02 78
Fax:
E-mail:
Clasificació: Llar i Moda
Sub-Clasificació: Alimentació i Cuina



1. Xifres totals i promitjos (Nacional)

MES - ANY	NAVEGADORS ÚNICS	VISITES	PÀGINES
Març - 2018	94.994	141.836	300.516
PROMIG DIARI	4.239	4.575	9.694
PROMIG DILLUNS-DIVENDRES	4.526	4.890	10.348
PROMIG DISSABTE-DIUMENGE	3.538	3.805	8.096
PÀGINES / VISITES	2,12		
DURADA MITJA VISITES	0:03:40		
DURADA MITJA PÀGINES	0:03:16		

2. Seccions (Nacional)

	PÀGINES	%
HOME	19.850	6.61 %
RESTA	280.666	93.39 %

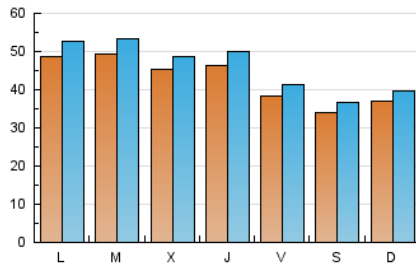
3. Per dia del mes (Nacional)

Dia	N. únics	Visites	Pàgines	Dia	N. únics	Visites	Pàgines	Dia	N. únics	Visites	Pàgines
1	6.398	6.990	13.757	11	3.506	3.780	8.389	21	3.944	4.221	9.321
2	3.563	3.850	8.876	12	6.598	7.003	13.359	22	4.565	4.930	9.949
3	2.985	3.220	7.588	13	8.087	8.806	15.985	23	3.306	3.592	7.547
4	3.541	3.858	8.894	14	5.588	6.057	12.747	24	3.281	3.527	7.712
5	4.032	4.397	9.984	15	4.126	4.480	9.084	25	4.242	4.504	8.215
6	3.620	3.923	9.592	16	4.756	5.151	10.038	26	4.058	4.354	8.364
7	3.914	4.234	9.765	17	3.963	4.271	8.639	27	3.575	3.815	7.927
8	3.768	4.098	11.369	18	3.477	3.760	8.424	28	4.648	5.011	10.133
9	3.138	3.377	8.277	19	4.835	5.268	12.603	29	4.227	4.498	8.696
10	2.886	3.127	7.155	20	4.442	4.798	11.081	30	4.390	4.735	9.194
								31	3.958	4.201	7.852

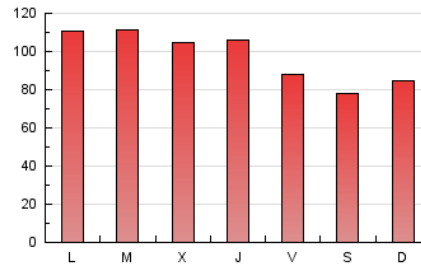
4. Gràfiques (Nacional)

4.1 Per dia de la setmana (promig)

N. únics / Visites (x 100)

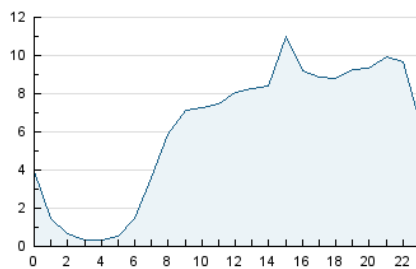


Pàgines (x 100)

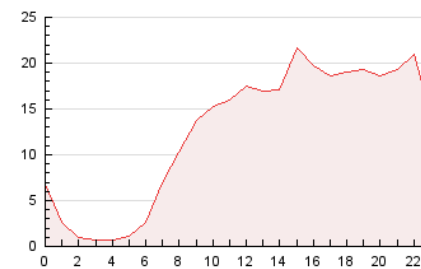


4.2 Per franja horària (promig)

Visites (x 1000)

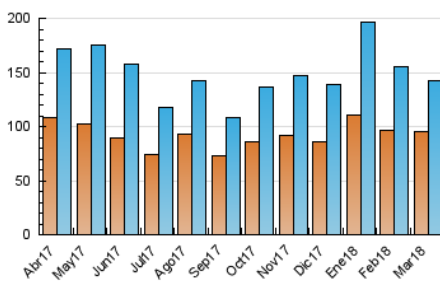


Pàgines (x 1000)

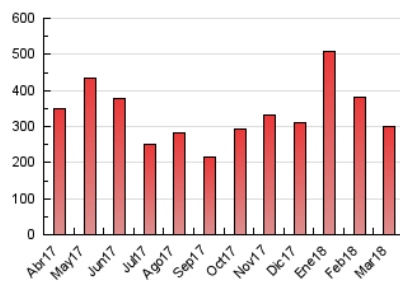


4.3 Per mesos

N. únics / Visites (x 1000)



Pàgines (x 1000)



5. Observacions

Este Medio Electrónico de Comunicación ha sido medido por la herramienta Google Analytics de Google

6. Definicions bàsiques (Para més informació cal veure Normes Tècniques per al Control dels Mitjans Electrònics de Comunicació)

Pàgina Vista::

Conjunt de fitxers enviat a un usuari com a resultat d'una petició del mateix rebuda pel servidor. Quan la pàgina està formada per diversos marcs (*frames), el conjunt dels mateixos tindrà, a l'efecte de *còmputo, la consideració d'una pàgina unitària.

Visita:

Una seqüència ininterrompuda de pàgines servides a un usuari vàlid. Si aquest usuari no realitza peticions de pàgines en un període de temps (30 min) la següent petició constituirà l'inici d'una nova visita.

Navegador Únic:

Total de combinacions úniques d'una adreça IP i un identificador adicional. Els mitjans poden utilitzar cookies o l'Identificador d'Alta de registre.

Durada Pàgina Vista:

Temps acumulat en segons de totes les pàgines vistes (en visites de dues o més pàgines vistes), dividit pel nombre total de pàgines vistes.

Durada Visita:

Temps en segons de totes les visites de dues o més pàgines vistes, dividit pel nombre total de dos o més pàgines vistes.

Tràfic nacional:

Audiència/difusió corresponent a Espanya mesurada sobre la base de les dades de les adreces IP registrades pel sistema de mesurament.

7. Opinió

De OJDinteractiva, la divisió de INFORMACIÓN Y CONTROL DE PUBLICACIONES S.A.:

Hem examinat la informació facilitada per l'editor del mitjà electrònic per al període que comprèn la present certificació.

El nostre examen s'ha realitzat d'acord amb les normes i procediments establerts en les Normes Tècniques per al Control dels Mitjans Electrònics de Comunicació.

En la nostra opinió, la present acta presenta raonablement la difusió/audiència registrada per aquest mitjà electrònic.

ADVERTENCIA:

La feina de OJDinteractiva, la divisió de INFORMACIÓN Y CONTROL DE PUBLICACIONES S.A (INTROL) es limita a la realització de proves per a la revisió de les dades de recompte subministrats per l'editor amb la finalitat d'expressar una opinió sobre la *razonabilidad d'aquestes dades d'acord amb les Normes Tècniques per al control dels MEC.

Per tant, INTROL no accepta responsabilitat alguna per les inexactituds o errors que puguin existir en les dades de recompte. Tampoc accepta cap responsabilitat per la falsedat en les dades de recompte rebuts de l'editor, ni per altres dades de mesurament que no estan inclosos en l'anàlisi.

Abril - 2018

OJDinteractiva