



## INFORMACIÓN Y CONTROL DE PUBLICACIONES, S.A.

Velázquez, 46, 1º Drcha - Tel. 91 435 00 32 Fax 91 435 96 05 - 28001 - MADRID  
 Entença, 218 Entr. 7 - Tel 93 439 24 18 Fax 93 419 25 34 - 08029 - BARCELONA

**Títol:** CLICAMA.CAT  
**URL Primària:** http://www.clicama.cat/  
**Editor:** Sàpiens Publicaciones, S.C.C.L.  
**Domicili:** Premià, 15, 2º  
**Ciutat:** 08014 BARCELONA  
**Teléfono:** 93 634 76 10  
**Fax:** 93 389 95 42  
**E-mail:**  
**Clasificació:** Notícies i Informació  
**Sub-Clasificació:** Notícies globals i actualitat



### 1. Xifres totals i promitjos (Nacional i Internacional)

MES - ANY	NAVEGADORS ÚNICS	VISITES	PÀGINES
Desembre - 2020	3.237	4.847	9.357
<b>PROMIG DIARI</b>	<b>143</b>	<b>156</b>	<b>302</b>
<b>PROMIG DILLUNS-DIVENDRES</b>	<b>168</b>	<b>184</b>	<b>356</b>
<b>PROMIG DISSABTE-DIUMENGE</b>	<b>70</b>	<b>77</b>	<b>147</b>
<b>PÀGINES / VISITES</b>	<b>1,93</b>		
<b>DURADA MITJA VISITES</b>	<b>0:05:23</b>		
<b>DURADA MITJA PÀGINES</b>	<b>0:05:44</b>		

### 2. Seccions (Nacional i Internacional)

	PÀGINES	%
<b>HOME</b>	1.424	15.22 %
<b>RESTA</b>	7.933	84.78 %

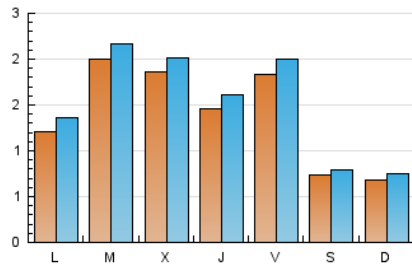
### 3. Per dia del mes (Nacional i Internacional)

Dia	N. únics	Visites	Pàgines	Dia	N. únics	Visites	Pàgines	Dia	N. únics	Visites	Pàgines
1	421	445	667	11	255	289	622	21	93	107	277
2	452	486	729	12	94	101	249	22	72	84	171
3	187	203	394	13	75	81	141	23	82	88	184
4	211	225	514	14	87	96	303	24	121	130	266
5	85	89	144	15	90	104	238	25	67	70	144
6	64	71	117	16	113	126	287	26	51	56	85
7	195	216	366	17	127	148	315	27	72	82	125
8	102	108	183	18	199	215	413	28	109	123	194
9	85	93	204	19	60	68	165	29	313	339	633
10	147	167	427	20	60	64	148	30	198	217	366
								31	147	156	286

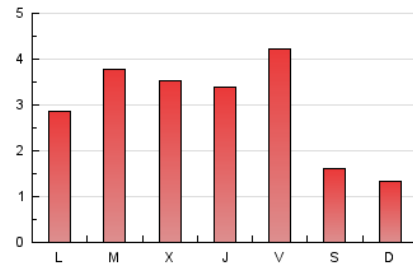
4. Gràfiques (Nacional i Internacional)

4.1 Per dia de la setmana (promig)

N. únics / Visites (x 100)

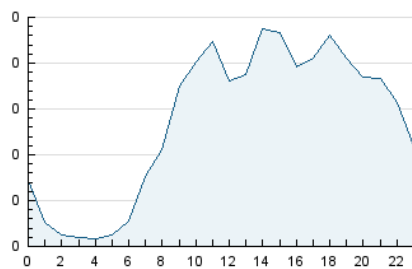


Pàgines (x 100)

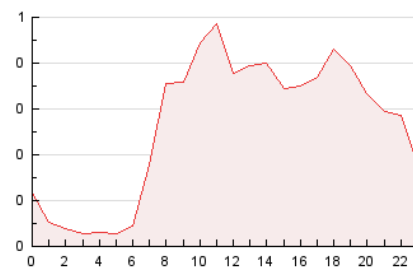


4.2 Per franja horària (promig)

Visites (x 1000)

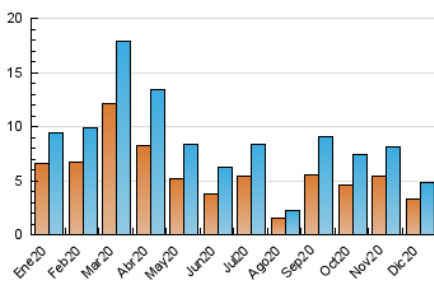


Pàgines (x 1000)

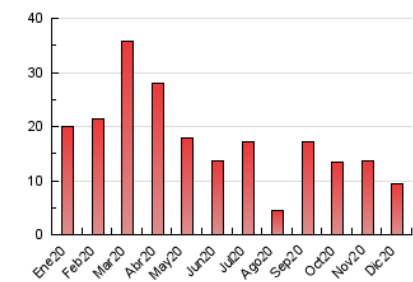


4.3 Per mesos

N. únics / Visites (x 1000)



Pàgines (x 1000)





## INFORMACIÓN Y CONTROL DE PUBLICACIONES, S.A.

Velázquez, 46, 1º Drcha - Tel. 91 435 00 32 Fax 91 435 96 05 - 28001 - MADRID  
 Entença, 218 Entr. 7 - Tel 93 439 24 18 Fax 93 419 25 34 - 08029 - BARCELONA

### Anexe - Tràfic Nacional

**Títol:** CLICAMA.CAT  
**URL Primària:** http://www.clicama.cat/  
**Editor:** Sàpiens Publicaciones, S.C.C.L.  
**Domicili:** Premià, 15, 2º  
**Ciutat:** 08014 BARCELONA  
**Teléfono:** 93 634 76 10  
**Fax:** 93 389 95 42  
**E-mail:**  
**Clasificació:** Notícies i Informació  
**Sub-Clasificació:** Notícies globals i actualitat



#### 1. Xifres totals i promitjos (Nacional)

MES - ANY	NAVEGADORS ÚNICS	VISITES	PÀGINES
Desembre - 2020	2.897	4.480	8.972
<b>PROMIG DIARI</b>	<b>131</b>	<b>145</b>	<b>289</b>
<b>PROMIG DILLUNS-DIVENDRES</b>	<b>155</b>	<b>171</b>	<b>342</b>
<b>PROMIG DISSABTE-DIUMENGE</b>	<b>62</b>	<b>69</b>	<b>140</b>
<b>PÀGINES / VISITES</b>	<b>2,00</b>		
<b>DURADA MITJA VISITES</b>	<b>0:05:48</b>		
<b>DURADA MITJA PÀGINES</b>	<b>0:05:47</b>		

#### 2. Seccions (Nacional)

	PÀGINES	%
<b>HOME</b>	1.359	15.15 %
<b>RESTA</b>	7.613	84.85 %

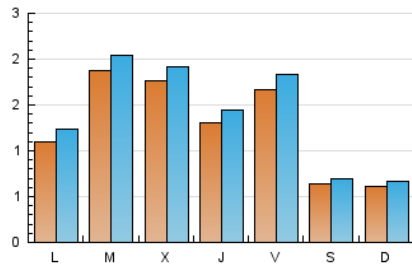
#### 3. Per dia del mes (Nacional)

Dia	N. únics	Visites	Pàgines	Dia	N. únics	Visites	Pàgines	Dia	N. únics	Visites	Pàgines
1	405	428	646	11	240	273	604	21	84	98	268
2	431	465	707	12	85	92	235	22	64	76	161
3	177	193	382	13	66	72	131	23	74	80	166
4	189	203	490	14	80	88	295	24	106	115	251
5	73	77	130	15	84	98	232	25	57	60	135
6	58	63	109	16	106	119	279	26	42	47	80
7	184	205	354	17	114	135	299	27	60	70	124
8	92	98	173	18	179	195	388	28	92	106	185
9	77	83	192	19	56	64	161	29	293	319	621
10	124	144	399	20	59	63	147	30	192	211	358
								31	131	140	270

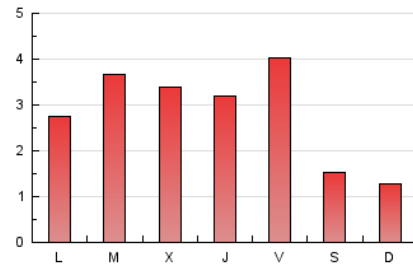
4. Gràfiques (Nacional)

4.1 Per dia de la setmana (promig)

N. únics / Visites (x 100)

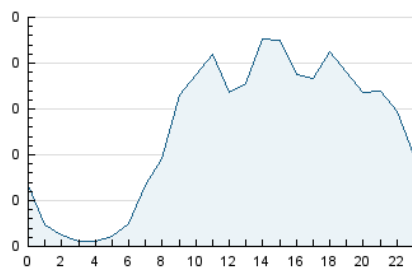


Pàgines (x 100)

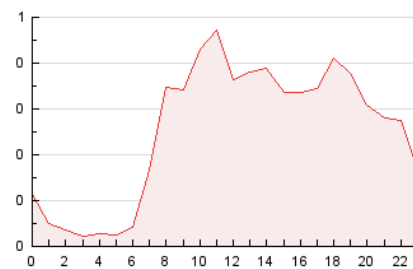


4.2 Per franja horària (promig)

Visites (x 1000)

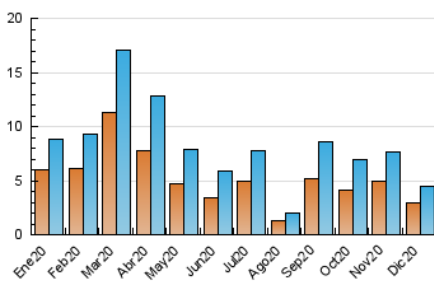


Pàgines (x 1000)

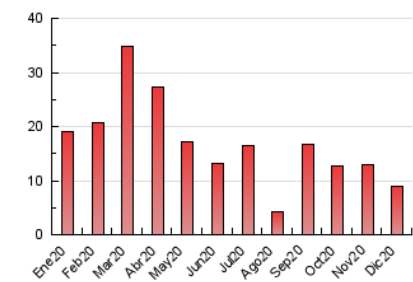


4.3 Per mesos

N. únics / Visites (x 1000)



Pàgines (x 1000)



## 5. Observacions

Este Medio Electrónico de Comunicación ha sido medido por la herramienta Google Analytics de Google

## 6. Definicions bàsiques (Para més informació cal veure Normes Tècniques per al Control dels Mitjans Electrònics de Comunicació)

### **Pàgina Vista::**

Conjunt de fitxers enviat a un usuari com a resultat d'una petició del mateix rebuda pel servidor. Quan la pàgina està formada per diversos marcs (\*frames), el conjunt dels mateixos tindrà, a l'efecte de \*còmputo, la consideració d'una pàgina unitària.

### **Visita:**

Una seqüència ininterrompuda de pàgines servides a un usuari vàlid. Si aquest usuari no realitza peticions de pàgines en un període de temps (30 min) la següent petició constituirà l'inici d'una nova visita.

### **Navegador Únic:**

Total de combinacions úniques d'una adreça IP i un identificador adicional. Els mitjans poden utilitzar cookies o l'Identificador d'Alta de registre.

### **Durada Pàgina Vista:**

Temps acumulat en segons de totes les pàgines vistes (en visites de dues o més pàgines vistes), dividit pel nombre total de pàgines vistes.

### **Durada Visita:**

Temps en segons de totes les visites de dues o més pàgines vistes, dividit pel nombre total de dos o més pàgines vistes.

### **Tràfic nacional:**

Audiència/difusió corresponent a Espanya mesurada sobre la base de les dades de les adreces IP registrades pel sistema de mesurament.

## 7. Opinió

De OJDinteractiva, la divisió de INFORMACIÓN Y CONTROL DE PUBLICACIONES S.A.:

Hem examinat la informació facilitada per l'editor del mitjà electrònic per al període que comprèn la present certificació.

El nostre examen s'ha realitzat d'acord amb les normes i procediments establerts en les Normes Tècniques per al Control dels Mitjans Electrònics de Comunicació.

En la nostra opinió, la present acta presenta raonablement la difusió/audiència registrada per aquest mitjà electrònic.

### **ADVERTENCIA:**

La feina de OJDinteractiva, la divisió de INFORMACIÓN Y CONTROL DE PUBLICACIONES S.A (INTROL) es limita a la realització de proves per a la revisió de les dades de recompte subministrats per l'editor amb la finalitat d'expressar una opinió sobre la \*razonabilidad d'aquestes dades d'acord amb les Normes Tècniques per al control dels MEC.

Per tant, INTROL no accepta responsabilitat alguna per les inexactituds o errors que puguin existir en les dades de recompte. Tampoc accepta cap responsabilitat per la falsedat en les dades de recompte rebuts de l'editor, ni per altres dades de mesurament que no estan inclosos en l'anàlisi.

- 2020

OJDinteractiva