

**INFORMACIÓ Y CONTROL DE PUBLICACIONES, S.A.**

Velázquez, 46, 1º Drcha - Tel. 91 435 00 32 Fax 91 435 96 05 - 28001 - MADRID  
 Entença, 218 Entr. 7 - Tel 93 439 24 18 Fax 93 419 25 34 - 08029 - BARCELONA

**Títol:** CLICAMA.CAT  
**URL Primària:** http://www.clicama.cat/  
**Editor:** Bonet y Grau Publicitat, S.L.  
**Domicili:** C/Gaietà Ventalló, 1 1º  
**Ciutat:** 08100 MOLLET DEL VALLES  
**Teléfono:** 93 570 74 74  
**Fax:**  
**E-mail:**  
**Clasificació:** Notícies i Informació  
**Sub-Clasificació:** Notícies globals i actualitat

**1. Xifres totals i promitjos (Nacional i Internacional)**

MES - ANY	NAVEGADORS ÚNICS	VISITES	PÀGINES
Desembre - 2018	7.220	10.397	17.126
<b>PROMIG DIARI</b>	<b>308</b>	<b>335</b>	<b>552</b>
<b>PROMIG DILLUNS-DIVENDRES</b>	350	383	632
<b>PROMIG DISSABTE-DIUMENGE</b>	219	236	386
<b>PAGINES / VISITES</b>	1,65		
<b>DURADA MITJA VISITES</b>	0:03:17		
<b>DURADA MITJA PAGINES</b>	0:05:04		

**2. Seccions (Nacional i Internacional)**

	PÀGINES	%
<b>HOME</b>	2.115	12.35 %
<b>RESTA</b>	15.011	87.65 %

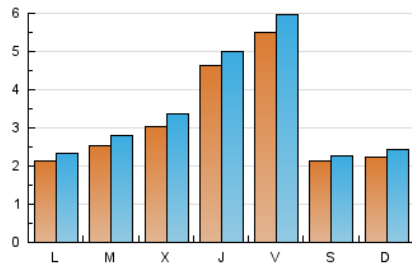
**3. Per dia del mes (Nacional i Internacional)**

Dia	N. únics	Visites	Pàgines	Dia	N. únics	Visites	Pàgines	Dia	N. únics	Visites	Pàgines
1	193	202	342	11	248	289	519	21	186	205	450
2	170	193	327	12	272	291	452	22	90	97	143
3	259	296	500	13	457	495	811	23	185	201	311
4	410	446	833	14	412	446	722	24	204	220	317
5	641	723	1.193	15	299	322	512	25	166	179	278
6	252	269	425	16	276	308	522	26	168	183	274
7	311	343	483	17	242	262	503	27	860	911	1.296
8	149	154	277	18	187	209	380	28	1.292	1.394	2.139
9	292	313	489	19	134	156	321	29	338	359	522
10	225	243	561	20	290	325	539	30	198	212	419
								31	139	151	266

#### 4. Gràfiques (Nacional i Internacional)

##### 4.1 Per dia de la setmana (promig)

N. únics / Visites (x 100)



Pàgines (x 100)

##### 4.2 Per franja horària (promig)

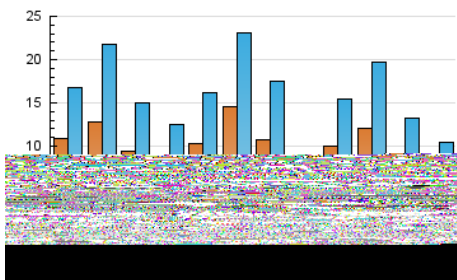
Visites (x 1000)



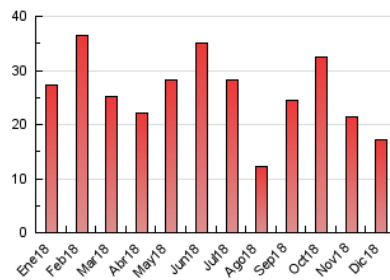
Pàgines (x 1000)

##### 4.3 Per mesos

N. únics / Visites (x 1000)



Pàgines (x 1000)



## INFORMACIÓN Y CONTROL DE PUBLICACIONES, S.A.

Velázquez, 46, 1º Drcha - Tel. 91 435 00 32 Fax 91 435 96 05 - 28001 - MADRID  
Entença, 218 Entr. 7 - Tel 93 439 24 18 Fax 93 419 25 34 - 08029 - BARCELONA

### Anexe - Tràfic Nacional

**Títol:** CLICAMA.CAT  
**URL Primària:** http://www.clicama.cat/  
**Editor:** Bonet y Grau Publicitat, S.L.  
**Domicili:** C/Gaietà Ventalló, 1 1º  
**Ciutat:** 08100 MOLLET DEL VALLES  
**Teléfono:** 93 570 74 74  
**Fax:**  
**E-mail:**  
**Clasificació:** Notícies i Informació  
**Sub-Clasificació:** Notícies globals i actualitat



#### 1. Xifres totals i promitjos (Nacional)

MES - ANY	NAVEGADORS ÚNICS	VISITES	PÀGINES
Desembre - 2018	6.712	9.859	16.526
<b>PROMIG DIARI</b>	<b>291</b>	<b>318</b>	<b>533</b>
<b>PROMIG DILLUNS-DIVENDRES</b>	<b>329</b>	<b>361</b>	<b>608</b>
<b>PROMIG DISSABTE-DIUMENGE</b>	<b>210</b>	<b>227</b>	<b>376</b>
<b>PÀGINES / VISITES</b>	<b>1,68</b>		
<b>DURADA MITJA VISITES</b>	<b>0:03:26</b>		
<b>DURADA MITJA PÀGINES</b>	<b>0:05:03</b>		

#### 2. Seccions (Nacional)

	PÀGINES	%
<b>HOME</b>	2.075	12.56 %
<b>RESTA</b>	14.451	87.44 %

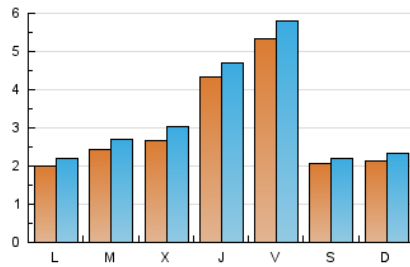
#### 3. Per dia del mes (Nacional)

Dia	N. únics	Visites	Pàgines	Dia	N. únics	Visites	Pàgines	Dia	N. únics	Visites	Pàgines
1	191	200	340	11	231	271	499	21	176	194	436
2	162	184	318	12	225	244	403	22	86	93	139
3	236	273	466	13	431	469	778	23	176	192	302
4	393	429	816	14	395	428	698	24	191	207	303
5	599	681	1.149	15	288	311	496	25	162	175	274
6	248	265	421	16	261	293	507	26	115	130	221
7	300	332	472	17	227	247	484	27	814	865	1.245
8	143	148	270	18	180	202	373	28	1.268	1.367	2.106
9	279	299	472	19	130	152	316	29	328	349	512
10	212	230	546	20	248	283	497	30	186	200	406
								31	134	146	261

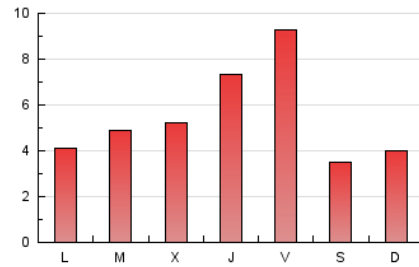
#### 4. Gràfiques (Nacional)

##### 4.1 Per dia de la setmana (promig)

N. únics / Visites (x 100)

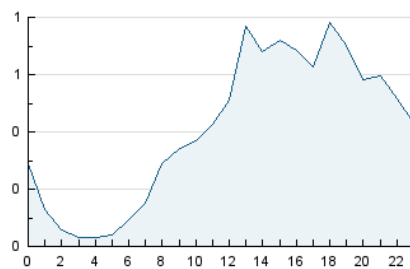


Pàgines (x 100)

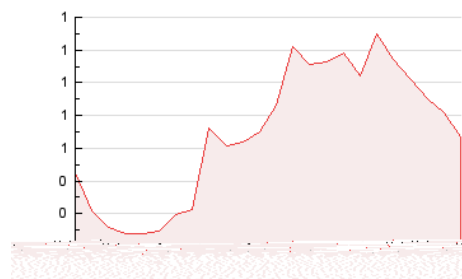


##### 4.2 Per franja horària (promig)

Visites (x 1000)



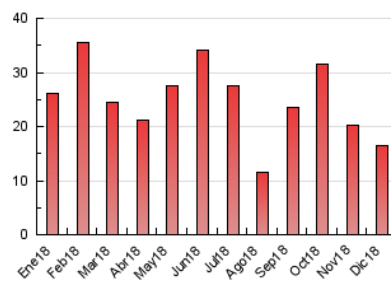
Pàgines (x 1000)



##### 4.3 Per mesos

N. únics / Visites (x 1000)

Pàgines (x 1000)



## 5. Observacions

Este Medio Electrónico de Comunicación ha sido medido por la herramienta Google Analytics de Google

## 6. Definicions bàsiques (Para més informació cal veure Normes Tècniques per al Control dels Mitjans Electrònics de Comunicació)

### **Pàgina Vista::**

Conjunt de fitxers enviat a un usuari com a resultat d'una petició del mateix rebuda pel servidor. Quan la pàgina està formada per diversos marcs (\*frames), el conjunt dels mateixos tindrà, a l'efecte de \*còmputo, la consideració d'una pàgina unitària.

### **Visita:**

Una seqüència ininterrompuda de pàgines servides a un usuari vàlid. Si aquest usuari no realitza peticions de pàgines en un període de temps (30 min) la següent petició constituirà l'inici d'una nova visita.

### **Navegador Únic:**

Total de combinacions úniques d'una adreça IP i un identificador adicional. Els mitjans poden utilitzar cookies o l'Identificador d'Alta de registre.

### **Durada Pàgina Vista:**

Temps acumulat en segons de totes les pàgines vistes (en visites de dues o més pàgines vistes), dividit pel nombre total de pàgines vistes.

### **Durada Visita:**

Temps en segons de totes les visites de dues o més pàgines vistes, dividit pel nombre total de dos o més pàgines vistes.

### **Tràfic nacional:**

Audiència/difusió corresponent a Espanya mesurada sobre la base de les dades de les adreces IP registrades pel sistema de mesurament.

## 7. Opinió

De OJDinteractiva, la divisió de INFORMACIÓN Y CONTROL DE PUBLICACIONES S.A.:

Hem examinat la informació facilitada per l'editor del mitjà electrònic per al període que comprèn la present certificació.

El nostre examen s'ha realitzat d'acord amb les normes i procediments establerts en les Normes Tècniques per al Control dels Mitjans Electrònics de Comunicació.

En la nostra opinió, la present acta presenta raonablement la difusió/audiència registrada per aquest mitjà electrònic.

### **ADVERTENCIA:**

La feina de OJDinteractiva, la divisió de INFORMACIÓN Y CONTROL DE PUBLICACIONES S.A (INTROL) es limita a la realització de proves per a la revisió de les dades de recompte subministrats per l'editor amb la finalitat d'expressar una opinió sobre la \*razonabilidad d'aquestes dades d'acord amb les Normes Tècniques per al control dels MEC.

Per tant, INTROL no accepta responsabilitat alguna per les inexactituds o errors que puguin existir en les dades de recompte. Tampoc accepta cap responsabilitat per la falsedat en les dades de recompte rebuts de l'editor, ni per altres dades de mesurament que no estan inclosos en l'anàlisi.

- 2018

OJDinteractiva