



## INFORMACIÓN Y CONTROL DE PUBLICACIONES, S.A.

Velázquez, 46, 1º Drcha - Tel. 91 435 00 32 Fax 91 435 96 05 - 28001 - MADRID  
Av. Diagonal 497, 5a planta - Tel 93 439 24 18 Fax 93 419 25 34 - 08029 - BARCELONA

**Títol:** MOLLETAMA.CAT  
**URL Primària:** http://www.molletama.cat/  
**Editor:** Abacus, S.C.C.L.  
**Domicili:** Perú, 186  
**Ciutat:** 08020 BARCELONA  
**Teléfono:** 93 634 76 10  
**Fax:** 93 389 95 42  
**E-mail:**  
**Clasificació:** Notícies i Informació  
**Sub-Clasificació:** Notícies globals i actualitat

# Mollet a mà

### 1. Xifres totals i promitjos (Nacional i Internacional)

MES - ANY	NAVEGADORS ÚNICS	VISITES	PÀGINES
Octubre - 2022	1.712	2.103	2.964
<b>PROMIG DIARI</b>	<b>63</b>	<b>68</b>	<b>96</b>
<b>PROMIG DILLUNS-DIVENDRES</b>	63	69	100
<b>PROMIG DISSABTE-DIUMENGE</b>	63	66	87
<b>PAGINES / VISITES</b>	1,41		
<b>DURADA MITJA VISITES</b>	0:00:43		
<b>DURADA MITJA PAGINES</b>	0:01:46		

### 2. Seccions (Nacional i Internacional)

	PÀGINES	%
<b>HOME</b>	861	29.05 %
<b>RESTA</b>	2.103	70.95 %

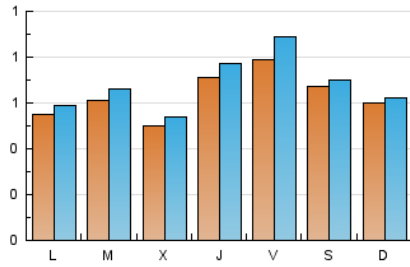
### 3. Per dia del mes (Nacional i Internacional)

Dia	N. únics	Visites	Pàgines	Dia	N. únics	Visites	Pàgines	Dia	N. únics	Visites	Pàgines
1	58	58	66	11	70	75	119	21	58	69	153
2	48	52	71	12	38	40	49	22	39	42	55
3	68	73	126	13	52	55	66	23	63	67	96
4	66	68	80	14	73	81	115	24	57	65	126
5	74	76	90	15	113	120	139	25	52	56	79
6	147	160	221	16	75	78	95	26	45	50	68
7	142	159	211	17	63	66	119	27	45	50	68
8	97	98	148	18	57	64	74	28	43	48	68
9	72	74	94	19	44	50	64	29	28	32	50
10	54	57	95	20	40	43	60	30	40	41	53
								31	33	36	46

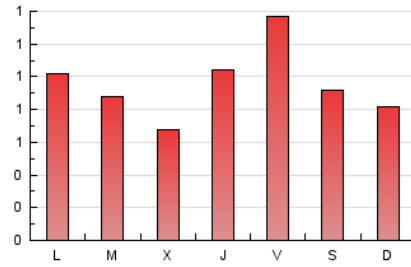
### 4. Gràfiques (Nacional i Internacional)

#### 4.1 Per dia de la setmana (promig)

N. únics / Visites (x 100)

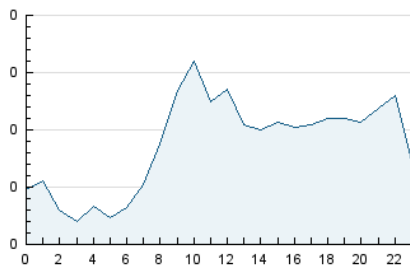


Pàgines (x 100)

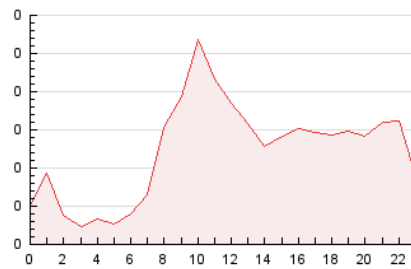


#### 4.2 Per franja horària (promig)

Visites\_\_ (x 1000)

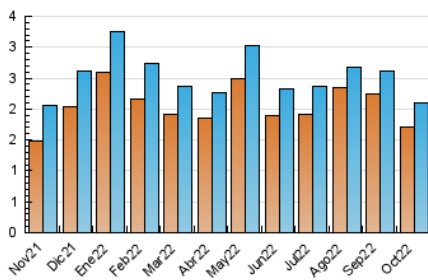


Pàgines (x 1000)

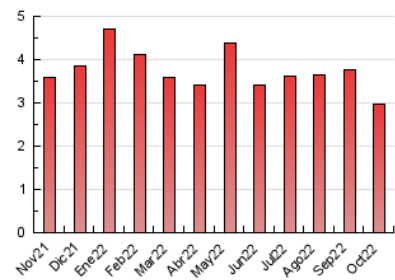


#### 4.3 Per mesos

N. únics / Visites (x 1000)



Pàgines (x 1000)





## INFORMACIÓ Y CONTROL DE PUBLICACIONES, S.A.

Velázquez, 46, 1º Drcha - Tel. 91 435 00 32 Fax 91 435 96 05 - 28001 - MADRID  
 Av. Diagonal 497, 5a planta - Tel 93 439 24 18 Fax 93 419 25 34 - 08029 - BARCELONA

### Anexe - Tràfic Nacional

**Títol:** MOLLETAMA.CAT  
**URL Primària:** http://www.molletama.cat/  
**Editor:** Abacus, S.C.C.L.  
**Domicili:** Perú, 186  
**Ciutat:** 08020 BARCELONA  
**Teléfono:** 93 634 76 10  
**Fax:** 93 389 95 42  
**E-mail:**  
**Clasificació:** Notícies i Informació  
**Sub-Clasificació:** Notícies globals i actualitat

# Mollet a mà

#### 1. Xifres totals i promitjos (Nacional)

MES - ANY	NAVEGADORS ÚNICS	VISITES	PÀGINES
Octubre - 2022	1.363	1.749	2.600
<b>PROMIG DIARI</b>	<b>52</b>	<b>56</b>	<b>84</b>
<b>PROMIG DILLUNS-DIVENDRES</b>	<b>54</b>	<b>60</b>	<b>91</b>
<b>PROMIG DISSABTE-DIUMENGE</b>	<b>47</b>	<b>50</b>	<b>70</b>
<b>PÀGINES / VISITES</b>	<b>1,49</b>		
<b>DURADA MITJA VISITES</b>	<b>0:00:52</b>		
<b>DURADA MITJA PÀGINES</b>	<b>0:01:46</b>		

#### 2. Seccions (Nacional)

	PÀGINES	%
<b>HOME</b>	598	23.00 %
<b>RESTA</b>	2.002	77.00 %

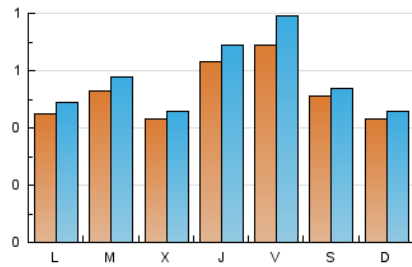
#### 3. Per dia del mes (Nacional)

Dia	N. únics	Visites	Pàgines	Dia	N. únics	Visites	Pàgines	Dia	N. únics	Visites	Pàgines
1	42	42	50	11	61	66	110	21	51	61	144
2	34	38	57	12	28	30	39	22	26	29	42
3	57	62	115	13	46	49	60	23	37	40	64
4	53	55	67	14	64	72	106	24	42	50	111
5	61	63	77	15	89	96	115	25	48	52	75
6	124	137	198	16	51	54	71	26	41	46	64
7	119	136	188	17	51	54	107	27	43	48	66
8	78	79	129	18	51	58	68	28	40	45	65
9	59	61	81	19	40	46	60	29	20	24	42
10	46	48	82	20	39	42	59	30	34	35	47
								31	28	31	41

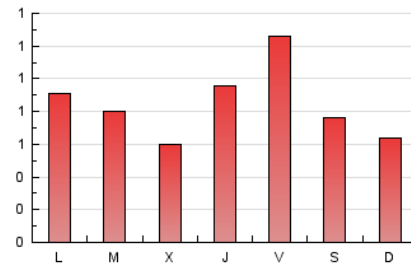
#### 4. Gràfiques (Nacional)

##### 4.1 Per dia de la setmana (promig)

N. únics / Visites (x 100)

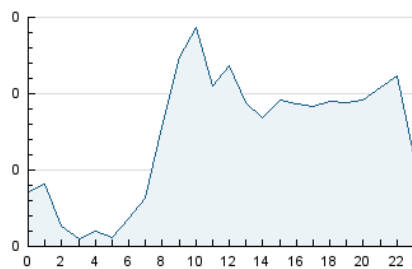


Pàgines (x 100)

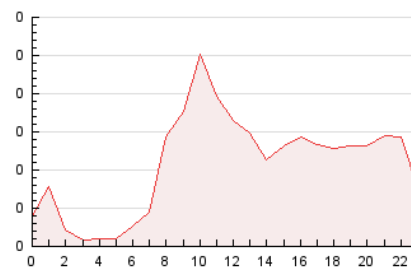


##### 4.2 Per franja horària (promig)

Visites\_\_ (x 1000)

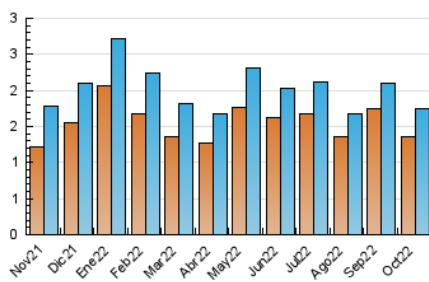


Pàgines (x 1000)

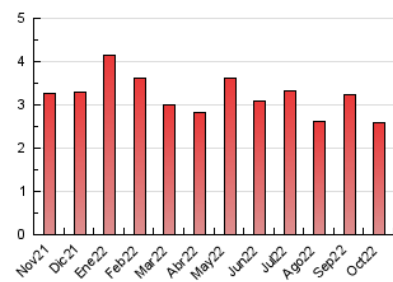


##### 4.3 Per mesos

N. únics / Visites (x 1000)



Pàgines (x 1000)



## 5. Observacions

Este Medio Electrónico de Comunicación ha sido medido por la herramienta Google Analytics de Google (Universal Analytics)

## 6. Definicions bàsiques (Para més informació cal veure Normes Tècniques per al Control dels Mitjans Electrònics de Comunicació)

### **Pàgina Vista:**

Conjunt de fitxers enviat a un usuari com a resultat d'una petició del mateix rebuda pel servidor. Quan la pàgina està formada per diversos marcs (\*frames), el conjunt dels mateixos tindrà, a l'efecte de \*còmputo, la consideració d'una pàgina unitària.

### **Visita:**

Una seqüència ininterrompuda de pàgines servides a un usuari vàlid. Si aquest usuari no realitza peticions de pàgines en un període de temps (30 min) la següent petició constituirà l'inici d'una nova visita.

### **Navegador Únic:**

Total de combinacions úniques d'una adreça IP i un identificador adicional. Els mitjans poden utilitzar cookies o l'Identificador d'Alta de registre.

### **Durada Pàgina Vista:**

Temps acumulat en segons de totes les pàgines vistes (en visites de dues o més pàgines vistes), dividit pel nombre total de pàgines vistes.

### **Durada Visita:**

Temps en segons de totes les visites de dues o més pàgines vistes, dividit pel nombre total de dos o més pàgines vistes.

### **Tràfic nacional:**

Audiència/difusió corresponent a Espanya mesurada sobre la base de les dades de les adreces IP registrades pel sistema de mesurament.

## 7. Opinió

De OJDinteractiva, la divisió de INFORMACIÓN Y CONTROL DE PUBLICACIONES S.A.:

Hem examinat la informació facilitada per l'editor del mitjà electrònic per al període que comprèn la present certificació.

El nostre examen s'ha realitzat d'acord amb les normes i procediments establerts en les Normes Tècniques per al Control dels Mitjans Electrònics de Comunicació.

En la nostra opinió, la present acta presenta raonablement la difusió/audiència registrada per aquest mitjà electrònic.

### **ADVERTENCIA:**

La feina de OJDinteractiva, la divisió de INFORMACIÓN Y CONTROL DE PUBLICACIONES S.A (INTROL) es limita a la realització de proves per a la revisió de les dades de recompte subministrats per l'editor amb la finalitat d'expressar una opinió sobre la \*razonabilidad d'aquestes dades d'acord amb les Normes Tècniques per al control dels MEC.

Per tant, INTROL no accepta responsabilitat alguna per les inexactituds o errors que puguin existir en les dades de recompte. Tampoc accepta cap responsabilitat per la falsedat en les dades de recompte rebuts de l'editor, ni per altres dades de mesurament que no estan inclosos en l'anàlisi.

Novembre - 2022

OJDinteractiva