



## INFORMACIÓN Y CONTROL DE PUBLICACIONES, S.A.

Velázquez, 46, 1º Drcha - Tel. 91 435 00 32 Fax 91 435 96 05 - 28001 - MADRID  
Av. Diagonal 497, 5a planta - Tel 93 439 24 18 Fax 93 419 25 34 - 08029 - BARCELONA

**Títol:** MOLLETAMA.CAT  
**URL Primària:** http://www.molletama.cat/  
**Editor:** Abacus, S.C.C.L.  
**Domicili:** Perú, 186  
**Ciutat:** 08020 BARCELONA  
**Teléfono:** 93 634 76 10  
**Fax:** 93 389 95 42  
**E-mail:**  
**Clasificació:** Notícies i Informació  
**Sub-Clasificació:** Notícies globals i actualitat

# Mollet a mà

### 1. Xifres totals i promitjos (Nacional i Internacional)

MES - ANY	NAVEGADORS ÚNICS	VISITES	PÀGINES
Juliol - 2024	2.796	3.693	5.216
<b>PROMIG DIARI</b>	<b>111</b>	<b>119</b>	<b>168</b>
<b>PROMIG DILLUNS-DIVENDRES</b>	121	131	186
<b>PROMIG DISSABTE-DIUMENGE</b>	82	86	116
<b>PÀGINES / VISITES</b>	1,41		
<b>DURADA MITJA VISITES</b>	0:01:28		
<b>TEMPS D'INTERACCIÓ MITJÀ</b>	0:00:46		

### 2. Seccions (Nacional i Internacional)

	PÀGINES	%
<b>HOME</b>	812	15.57 %
<b>RESTA</b>	4.404	84.43 %

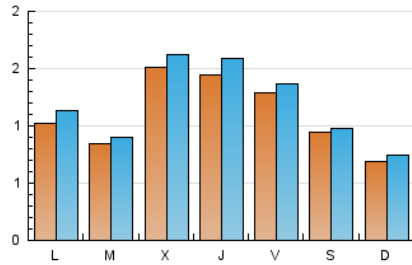
### 3. Per dia del mes (Nacional i Internacional)

Dia	N. únics	Visites	Pàgines	Dia	N. únics	Visites	Pàgines	Dia	N. únics	Visites	Pàgines
1	128	142	236	11	190	217	333	21	72	76	112
2	77	79	106	12	111	120	174	22	86	96	164
3	102	107	163	13	94	99	149	23	87	90	139
4	199	209	253	14	72	78	94	24	73	82	113
5	93	104	178	15	130	144	260	25	67	75	116
6	70	73	113	16	97	104	172	26	145	150	209
7	74	81	110	17	266	281	334	27	66	70	89
8	78	85	136	18	121	134	177	28	59	63	83
9	93	102	142	19	166	173	206	29	89	97	138
10	202	216	269	20	145	149	178	30	70	73	99
								31	114	124	171

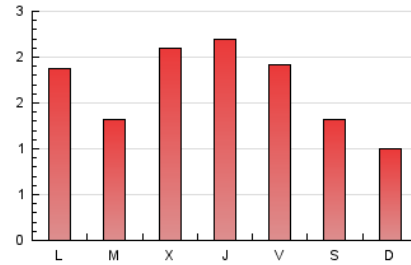
### 4. Gràfiques (Nacional i Internacional)

#### 4.1 Per dia de la setmana (promig)

N. únics / Visites (x 100)

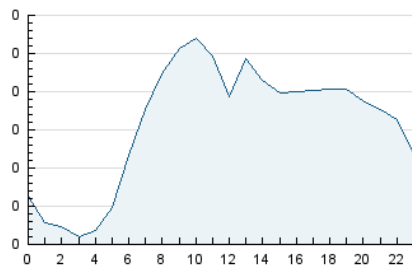


Pàgines (x 100)

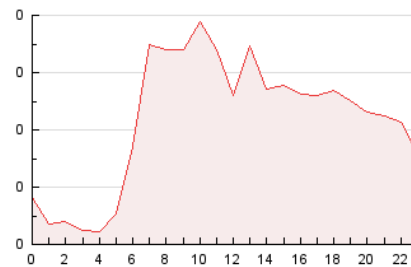


#### 4.2 Per franja horària (promig)

Visites\_ (x 1000)

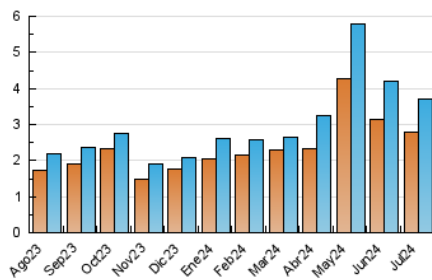


Pàgines (x 1000)

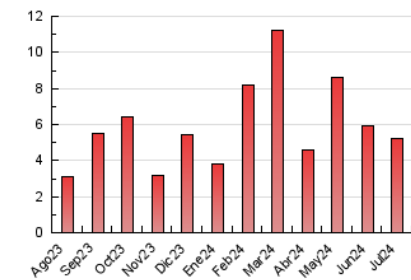


#### 4.3 Per mesos

N. únics / Visites (x 1000)



Pàgines (x 1000)





## INFORMACIÓN Y CONTROL DE PUBLICACIONES, S.A.

Velázquez, 46, 1ª Drcha - Tel. 91 435 00 32 Fax 91 435 96 05 - 28001 - MADRID  
Av. Diagonal 497, 5a planta - Tel 93 439 24 18 Fax 93 419 25 34 - 08029 - BARCELONA

### Anexe - Tràfic Nacional

**Títol:** MOLLETAMA.CAT  
**URL Primària:** http://www.molletama.cat/  
**Editor:** Abacus, S.C.C.L.  
**Domicili:** Perú, 186  
**Ciutat:** 08020 BARCELONA  
**Teléfono:** 93 634 76 10  
**Fax:** 93 389 95 42  
**E-mail:**  
**Clasificació:** Notícies i Informació  
**Sub-Clasificació:** Notícies globals i actualitat

# Mollet a mà

#### 1. Xifres totals i promitjos (Nacional)

MES - ANY	NAVEGADORS ÚNICS	VISITES	PÀGINES
Juliol - 2024	2.768	3.659	5.179
<b>PROMIG DIARI</b>	<b>110</b>	<b>118</b>	<b>167</b>
<b>PROMIG DILLUNS-DIVENDRES</b>	<b>120</b>	<b>129</b>	<b>185</b>
<b>PROMIG DISSABTE-DIUMENGE</b>	<b>81</b>	<b>85</b>	<b>115</b>
<b>PÀGINES / VISITES</b>	<b>1,42</b>		
<b>DURADA MITJA VISITES</b>	<b>0:01:29</b>		
<b>TEMPS D'INTERACCIÓ MITJA</b>	<b>0:00:46</b>		

#### 2. Seccions (Nacional)

	PÀGINES	%
<b>HOME</b>	807	15.58 %
<b>RESTA</b>	4.372	84.42 %

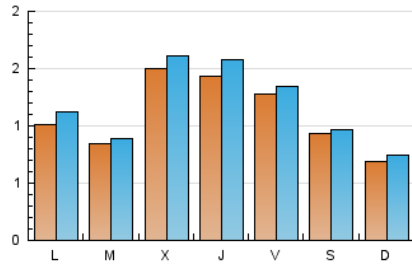
#### 3. Per dia del mes (Nacional)

Dia	N. únics	Visites	Pàgines	Dia	N. únics	Visites	Pàgines	Dia	N. únics	Visites	Pàgines
1	128	142	236	11	188	215	331	21	70	74	108
2	77	79	106	12	109	118	172	22	84	94	162
3	102	107	163	13	93	98	147	23	87	90	139
4	199	209	253	14	72	78	94	24	73	82	113
5	93	102	177	15	129	143	259	25	66	74	115
6	69	72	112	16	96	103	171	26	144	149	208
7	73	79	109	17	262	277	330	27	66	70	89
8	77	84	135	18	120	133	176	28	59	63	83
9	93	102	142	19	165	172	205	29	88	96	136
10	199	213	265	20	144	148	177	30	66	69	95
				31	114	124	171				

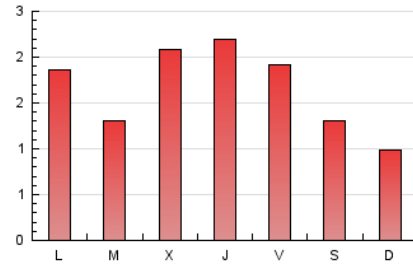
### 4. Gràfiques (Nacional)

#### 4.1 Per dia de la setmana (promig)

N. únics / Visites (x 100)

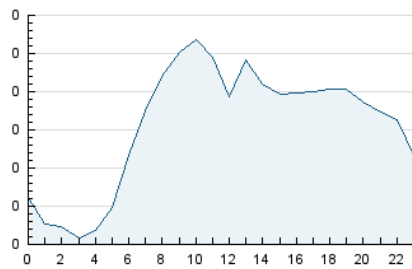


Pàgines (x 100)

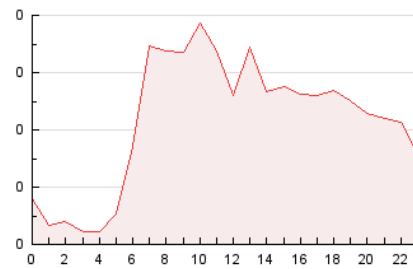


#### 4.2 Per franja horària (promig)

Visites\_ (x 1000)

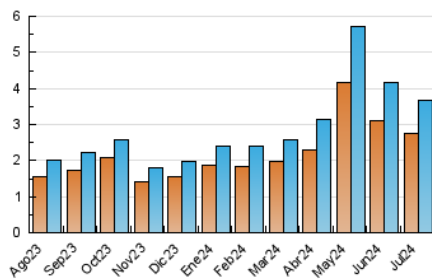


Pàgines (x 1000)

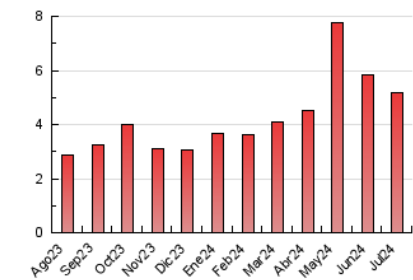


#### 4.3 Per mesos

N. únics / Visites (x 1000)



Pàgines (x 1000)



## 5. Observacions

Este Medio Electrónico de Comunicación ha sido medido por la herramienta Google Analytics de Google (GA4)

## 6. Definicions bàsiques (Para més informació cal veure Normes Tècniques per al Control dels Mitjans Electrònics de Comunicació)

### Pàgina Vista::

Conjunt de fitxers enviat a un usuari com a resultat d'una petició del mateix rebuda pel servidor. Quan la pàgina està formada per diversos marcs (\*frames), el conjunt dels mateixos tindrà, a l'efecte de \*còmputo, la consideració d'una pàgina unitària.

### Visita:

Una seqüència ininterrompuda de pàgines servides a un usuari vàlid. Si aquest usuari no realitza peticions de pàgines en un període de temps (30 min) la següent petició constituirà l'inici d'una nova visita.

### Navegador Únic:

Total de combinacions úniques d'una adreça IP i un identificador adicional. Els mitjans poden utilitzar cookies o l'Identificador d'Alta de registre.

### Durada Pàgina Vista:

Temps acumulat en segons de totes les pàgines vistes (en visites de dues o més pàgines vistes), dividit pel nombre total de pàgines vistes.

### Durada Visita:

Temps en segons de totes les visites de dues o més pàgines vistes, dividit pel nombre total de dos o més pàgines vistes.

### Tràfic nacional:

Audiència/difusió corresponent a Espanya mesurada sobre la base de les dades de les adreces IP registrades pel sistema de mesurament.

## 7. Opinió

De OJDinteractiva, la divisió de INFORMACIÓN Y CONTROL DE PUBLICACIONES S.A.:

Hem examinat la informació facilitada per l'editor del mitjà electrònic per al període que comprèn la present certificació.

El nostre examen s'ha realitzat d'acord amb les normes i procediments establerts en les Normes Tècniques per al Control dels Mitjans Electrònics de Comunicació.

En la nostra opinió, la present acta presenta raonablement la difusió/audiència registrada per aquest mitjà electrònic.

### ADVERTENCIA:

La feina de OJDinteractiva, la divisió de INFORMACIÓN Y CONTROL DE PUBLICACIONES S.A (INTROL) es limita a la realització de proves per a la revisió de les dades de recompte subministrats per l'editor amb la finalitat d'expressar una opinió sobre la \*razonabilidad d'aquestes dades d'acord amb les Normes Tècniques per al control dels MEC.

Per tant, INTROL no accepta responsabilitat alguna per les inexactituds o errors que puguin existir en les dades de recompte. Tampoc accepta cap responsabilitat per la falsedat en les dades de recompte rebuts de l'editor, ni per altres dades de mesurament que no estan inclosos en l'anàlisi.

Agost - 2024

OJDinteractiva