



## INFORMACIÓN Y CONTROL DE PUBLICACIONES, S.A.

Velázquez, 46, 1ª Drcha - Tel. 91 435 00 32 Fax 91 435 96 05 - 28001 - MADRID  
Av. Diagonal 497, 5a planta - Tel 93 439 24 18 Fax 93 419 25 34 - 08029 - BARCELONA

**Títol:** MOLLETAMA.CAT  
**URL Primària:** http://www.molletama.cat/  
**Editor:** Abacus, S.C.C.L.  
**Domicili:** Perú, 186  
**Ciutat:** 08020 BARCELONA  
**Teléfono:** 93 634 76 10  
**Fax:** 93 389 95 42  
**E-mail:**  
**Clasificació:** Notícies i Informació  
**Sub-Clasificació:** Notícies globals i actualitat

# Mollet a mà

### 1. Xifres totals i promitjos (Nacional i Internacional)

MES - ANY	NAVEGADORS ÚNICS	VISITES	PÀGINES
Maig - 2026	1.708	2.467	3.410
<b>PROMIG DIARI</b>	<b>72</b>	<b>80</b>	<b>110</b>
<b>PROMIG DILLUNS-DIVENDRES</b>	71	79	112
<b>PROMIG DISSABTE-DIUMENGE</b>	74	81	105
<b>PÀGINES / VISITES</b>	1,38		
<b>DURADA MITJA VISITES</b>	0:01:26		
<b>TEMPS D'INTERACCIÓ MITJÀ</b>	0:00:47		

### 2. Seccions (Nacional i Internacional)

	PÀGINES	%
<b>HOME</b>	810	23.75 %
<b>RESTA</b>	2.600	76.25 %

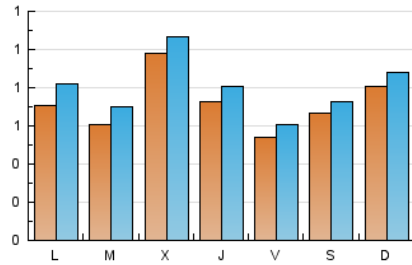
### 3. Per dia del mes (Nacional i Internacional)

Dia	N. únics	Visites	Pàgines	Dia	N. únics	Visites	Pàgines	Dia	N. únics	Visites	Pàgines
1	47	51	60	11	79	89	141	21	90	106	135
2	45	51	57	12	50	57	86	22	56	62	120
3	40	48	65	13	42	48	103	23	64	70	79
4	53	74	101	14	63	68	115	24	104	111	128
5	56	68	87	15	61	71	96	25	92	95	120
6	70	76	101	16	75	82	112	26	63	70	96
7	55	58	84	17	75	81	135	27	61	69	87
8	52	59	102	18	61	71	111	28	85	90	125
9	53	58	76	19	73	85	119	29	56	63	78
10	106	117	167	20	217	236	294	30	96	106	123
								31	80	84	107

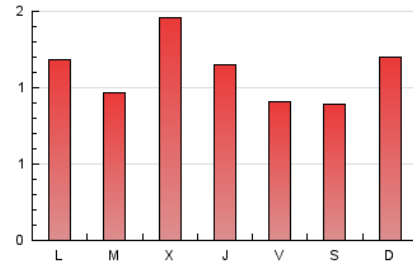
#### 4. Gràfiques (Nacional i Internacional)

##### 4.1 Per dia de la setmana (promig)

N. únics / Visites (x 100)



Pàgines (x 100)

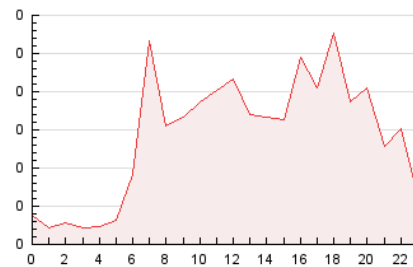


##### 4.2 Per franja horària (promig)

Visites\_ (x 1000)

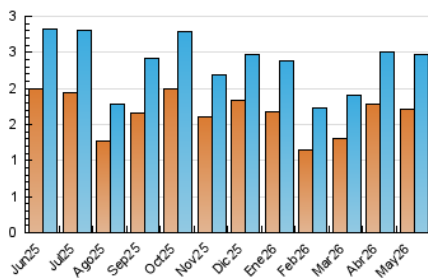


Pàgines (x 1000)

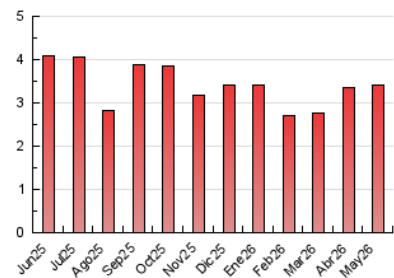


##### 4.3 Per mesos

N. únics / Visites (x 1000)



Pàgines (x 1000)





## INFORMACIÓN Y CONTROL DE PUBLICACIONES, S.A.

Velázquez, 46, 1ª Drcha - Tel. 91 435 00 32 Fax 91 435 96 05 - 28001 - MADRID  
 Av. Diagonal 497, 5a planta - Tel 93 439 24 18 Fax 93 419 25 34 - 08029 - BARCELONA

### Anexe - Tràfic Nacional

**Títol:** MOLLETAMA.CAT  
**URL Primària:** http://www.molletama.cat/  
**Editor:** Abacus, S.C.C.L.  
**Domicili:** Perú, 186  
**Ciutat:** 08020 BARCELONA  
**Teléfono:** 93 634 76 10  
**Fax:** 93 389 95 42  
**E-mail:**  
**Clasificació:** Notícies i Informació  
**Sub-Clasificació:** Notícies globals i actualitat

## Mollet a mà

### 1. Xifres totals i promitjos (Nacional)

MES - ANY	NAVEGADORS ÚNICS	VISITES	PÀGINES
Maig - 2026	1.676	2.433	3.375
<b>PROMIG DIARI</b>	<b>71</b>	<b>79</b>	<b>109</b>
<b>PROMIG DILLUNS-DIVENDRES</b>	<b>70</b>	<b>78</b>	<b>111</b>
<b>PROMIG DISSABTE-DIUMENGE</b>	<b>72</b>	<b>79</b>	<b>103</b>
<b>PÀGINES / VISITES</b>	<b>1,38</b>		
<b>DURADA MITJA VISITES</b>	<b>0:01:27</b>		
<b>TEMPS D'INTERACCIÓ MITJA</b>	<b>0:00:47</b>		

### 2. Seccions (Nacional)

	PÀGINES	%
<b>HOME</b>	809	23.97 %
<b>RESTA</b>	2.566	76.03 %

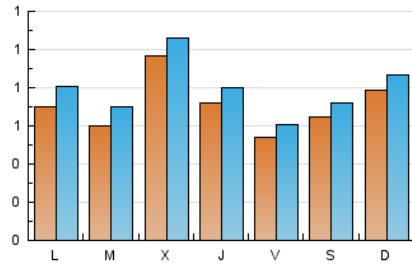
### 3. Per dia del mes (Nacional)

Dia	N. únics	Visites	Pàgines	Dia	N. únics	Visites	Pàgines	Dia	N. únics	Visites	Pàgines
<b>1</b>	47	51	60	<b>11</b>	78	88	140	<b>21</b>	90	106	135
<b>2</b>	44	50	56	<b>12</b>	50	56	85	<b>22</b>	56	62	120
<b>3</b>	39	47	64	<b>13</b>	42	48	103	<b>23</b>	64	70	79
<b>4</b>	53	74	101	<b>14</b>	63	68	115	<b>24</b>	104	111	128
<b>5</b>	56	68	87	<b>15</b>	60	70	95	<b>25</b>	89	92	117
<b>6</b>	67	73	96	<b>16</b>	75	82	112	<b>26</b>	63	70	96
<b>7</b>	53	56	82	<b>17</b>	73	79	133	<b>27</b>	60	68	86
<b>8</b>	50	57	100	<b>18</b>	60	70	110	<b>28</b>	83	88	123
<b>9</b>	47	52	70	<b>19</b>	72	84	118	<b>29</b>	56	63	78
<b>10</b>	102	113	163	<b>20</b>	217	236	294	<b>30</b>	96	106	123
								<b>31</b>	79	83	106

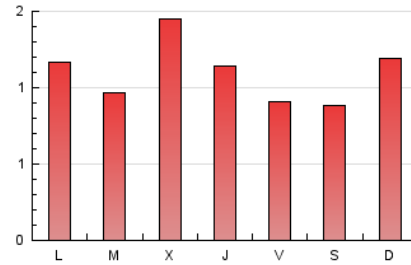
#### 4. Gràfiques (Nacional)

##### 4.1 Per dia de la setmana (promig)

N. únics / Visites (x 100)



Pàgines (x 100)

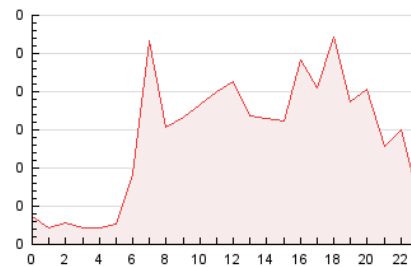


##### 4.2 Per franja horària (promig)

Visites\_ (x 1000)

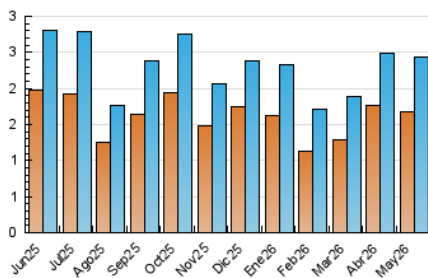


Pàgines (x 1000)

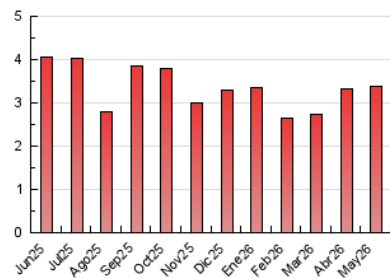


##### 4.3 Per mesos

N. únics / Visites (x 1000)



Pàgines (x 1000)



## 5. Observacions

Este Medio Electrónico de Comunicación ha sido medido por la herramienta Google Analytics de Google (GA4).

## 6. Definicions bàsiques (Para més informació cal veure Normes Tècniques per al Control dels Mitjans Electrònics de Comunicació)

### Pàgina Vista::

Conjunt de fitxers enviat a un usuari com a resultat d'una petició del mateix rebuda pel servidor. Quan la pàgina està formada per diversos marcs (\*frames), el conjunt dels mateixos tindrà, a l'efecte de \*còmputo, la consideració d'una pàgina unitària.

### Visita:

Una seqüència ininterrompuda de pàgines servides a un usuari vàlid. Si aquest usuari no realitza peticions de pàgines en un període de temps (30 min) la següent petició constituirà l'inici d'una nova visita.

### Navegador Únic:

Total de combinacions úniques d'una adreça IP i un identificador adicional. Els mitjans poden utilitzar cookies o l'Identificador d'Alta de registre.

### Durada Pàgina Vista:

Temps acumulat en segons de totes les pàgines vistes (en visites de dues o més pàgines vistes), dividit pel nombre total de pàgines vistes.

### Durada Visita:

Temps en segons de totes les visites de dues o més pàgines vistes, dividit pel nombre total de dos o més pàgines vistes.

### Tràfic nacional:

Audiència/difusió corresponent a Espanya mesurada sobre la base de les dades de les adreces IP registrades pel sistema de mesurament.

## 7. Opinió

De OJDinteractiva, la divisió de INFORMACIÓN Y CONTROL DE PUBLICACIONES S.A.:

Hem examinat la informació facilitada per l'editor del mitjà electrònic per al període que comprèn la present certificació.

El nostre examen s'ha realitzat d'acord amb les normes i procediments establerts en les Normes Tècniques per al Control dels Mitjans Electrònics de Comunicació.

En la nostra opinió, la present acta presenta raonablement la difusió/audiència registrada per aquest mitjà electrònic.

### ADVERTENCIA:

La feina de OJDinteractiva, la divisió de INFORMACIÓN Y CONTROL DE PUBLICACIONES S.A (INTROL) es limita a la realització de proves per a la revisió de les dades de recompte subministrats per l'editor amb la finalitat d'expressar una opinió sobre la \*razonabilidad d'aquestes dades d'acord amb les Normes Tècniques per al control dels MEC.

Per tant, INTROL no accepta responsabilitat alguna per les inexactituds o errors que puguin existir en les dades de recompte. Tampoc accepta cap responsabilitat per la falsedat en les dades de recompte rebuts de l'editor, ni per altres dades de mesurament que no estan inclosos en l'anàlisi.

Juny - 2026

OJDinteractiva