



INFORMACIÓN Y CONTROL DE PUBLICACIONES, S.A.

Velázquez, 46, 1º Drcha - Tel. 91 435 00 32 Fax 91 435 96 05 - 28001 - MADRID
Av. Diagonal 497, 5a planta - Tel 93 439 24 18 Fax 93 419 25 34 - 08029 - BARCELONA

Títol: MOLLETAMA.CAT
URL Primària: http://www.molletama.cat/
Editor: Abacus, S.C.C.L.
Domicili: Perú, 186
Ciutat: 08020 BARCELONA
Teléfono: 93 634 76 10
Fax: 93 389 95 42
E-mail:
Clasificació: Notícies i Informació
Sub-Clasificació: Notícies globals i actualitat

Mollet a mà

1. Xifres totals i promitjos (Nacional i Internacional)

MES - ANY	NAVEGADORS ÚNICS	VISITES	PÀGINES
Maig - 2023	3.178	3.893	5.559
PROMIG DIARI	118	126	179
PROMIG DILLUNS-DIVENDRES	123	131	187
PROMIG DISSABTE-DIUMENGE	102	110	157
PÀGINES / VISITES	1,43		
DURADA MITJA VISITES	0:00:38		
DURADA MITJA PÀGINES	0:01:30		

2. Seccions (Nacional i Internacional)

	PÀGINES	%
HOME	1.329	23.91 %
RESTA	4.230	76.09 %

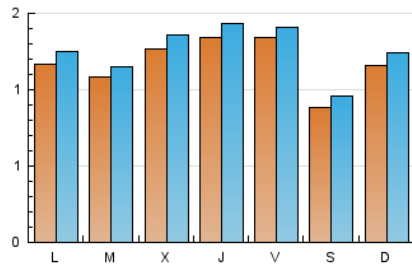
3. Per dia del mes (Nacional i Internacional)

Dia	N. únics	Visites	Pàgines	Dia	N. únics	Visites	Pàgines	Dia	N. únics	Visites	Pàgines
1	58	63	73	11	174	189	240	21	99	104	139
2	80	86	124	12	232	240	328	22	102	111	175
3	96	104	138	13	131	141	199	23	150	162	229
4	76	88	116	14	87	89	98	24	187	202	287
5	65	69	102	15	139	142	197	25	165	173	247
6	57	67	88	16	120	128	265	26	126	132	183
7	62	67	134	17	127	137	195	27	88	93	111
8	102	108	152	18	120	123	160	28	216	237	334
9	81	83	113	19	114	121	194	29	184	199	293
10	116	124	161	20	76	84	150	30	111	115	156
								31	111	112	178

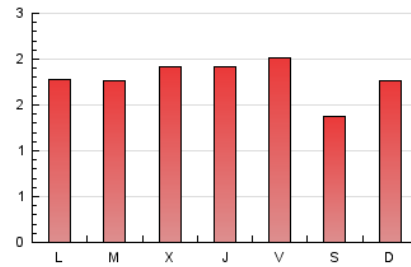
4. Gràfiques (Nacional i Internacional)

4.1 Per dia de la setmana (promig)

N. únics / Visites (x 100)



Pàgines (x 100)



4.2 Per franja horària (promig)

Visites_ (x 1000)

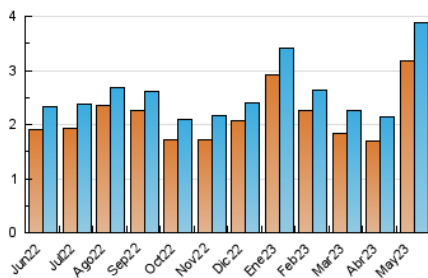


Pàgines (x 1000)

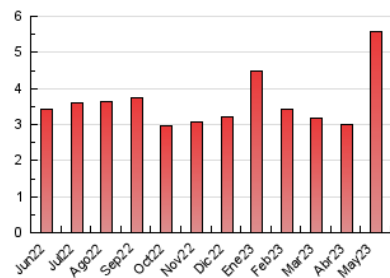


4.3 Per mesos

N. únics / Visites (x 1000)



Pàgines (x 1000)





INFORMACIÓN Y CONTROL DE PUBLICACIONES, S.A.

Velázquez, 46, 1ª Drcha - Tel. 91 435 00 32 Fax 91 435 96 05 - 28001 - MADRID
Av. Diagonal 497, 5a planta - Tel 93 439 24 18 Fax 93 419 25 34 - 08029 - BARCELONA

Anexe - Tràfic Nacional

Títol: MOLLETAMA.CAT
URL Primària: http://www.molletama.cat/
Editor: Abacus, S.C.C.L.
Domicili: Perú, 186
Ciutat: 08020 BARCELONA
Teléfono: 93 634 76 10
Fax: 93 389 95 42
E-mail:
Clasificació: Notícies i Informació
Sub-Clasificació: Notícies globals i actualitat

Mollet a mà

1. Xifres totals i promitjos (Nacional)

MES - ANY	NAVEGADORS ÚNICS	VISITES	PÀGINES
Maig - 2023	2.643	3.320	4.956
PROMIG DIARI	100	107	160
PROMIG DILLUNS-DIVENDRES	105	112	167
PROMIG DISSABTE-DIUMENGE	86	94	140
PÀGINES / VISITES	1,49		
DURADA MITJA VISITES	0:00:44		
DURADA MITJA PÀGINES	0:01:29		

2. Seccions (Nacional)

	PÀGINES	%
HOME	908	18.32 %
RESTA	4.048	81.68 %

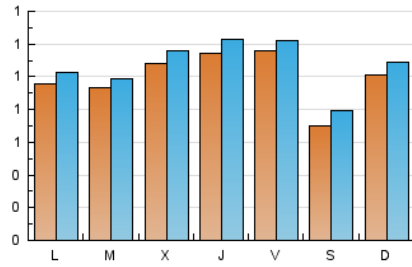
3. Per dia del mes (Nacional)

Dia	N. únics	Visites	Pàgines	Dia	N. únics	Visites	Pàgines	Dia	N. únics	Visites	Pàgines
1	46	51	61	11	150	165	216	21	91	96	131
2	75	81	119	12	206	214	293	22	94	103	167
3	84	92	125	13	110	120	177	23	132	144	210
4	71	83	111	14	76	77	86	24	162	177	261
5	59	63	95	15	118	121	176	25	135	143	217
6	48	58	79	16	100	108	245	26	102	108	158
7	48	53	120	17	111	120	178	27	63	68	86
8	71	77	121	18	99	102	138	28	188	208	305
9	68	70	100	19	97	104	177	29	153	162	242
10	99	107	144	20	60	68	134	30	89	93	134
								31	84	84	150

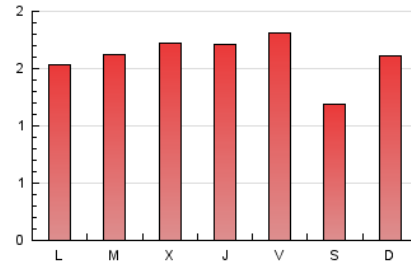
4. Gràfiques (Nacional)

4.1 Per dia de la setmana (promig)

N. únics / Visites (x 100)

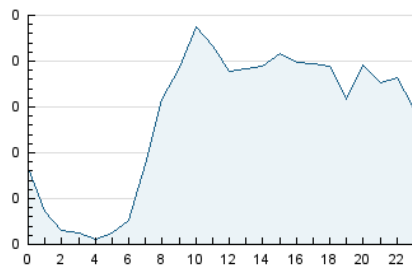


Pàgines (x 100)

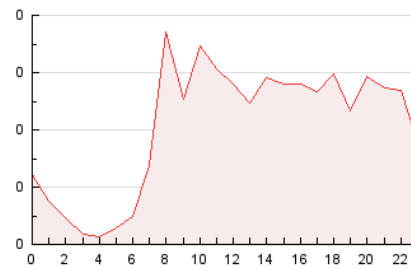


4.2 Per franja horària (promig)

Visites_ (x 1000)

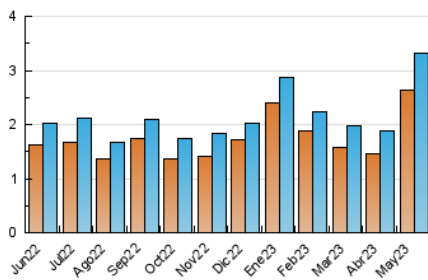


Pàgines (x 1000)

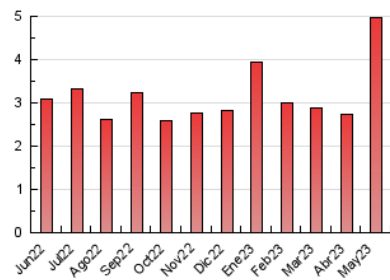


4.3 Per mesos

N. únics / Visites (x 1000)



Pàgines (x 1000)



5. Observacions

Este Medio Electrónico de Comunicación ha sido medido por la herramienta Google Analytics de Google (Universal Analytics)

6. Definicions bàsiques (Para més informació cal veure Normes Tècniques per al Control dels Mitjans Electrònics de Comunicació)

Pàgina Vista::

Conjunt de fitxers enviat a un usuari com a resultat d'una petició del mateix rebuda pel servidor. Quan la pàgina està formada per diversos marcs (*frames), el conjunt dels mateixos tindrà, a l'efecte de *còmputo, la consideració d'una pàgina unitària.

Visita:

Una seqüència ininterrompuda de pàgines servides a un usuari vàlid. Si aquest usuari no realitza peticions de pàgines en un període de temps (30 min) la següent petició constituirà l'inici d'una nova visita.

Navegador Únic:

Total de combinacions úniques d'una adreça IP i un identificador adicional. Els mitjans poden utilitzar cookies o l'Identificador d'Alta de registre.

Durada Pàgina Vista:

Temps acumulat en segons de totes les pàgines vistes (en visites de dues o més pàgines vistes), dividit pel nombre total de pàgines vistes.

Durada Visita:

Temps en segons de totes les visites de dues o més pàgines vistes, dividit pel nombre total de dos o més pàgines vistes.

Tràfic nacional:

Audiència/difusió corresponent a Espanya mesurada sobre la base de les dades de les adreces IP registrades pel sistema de mesurament.

7. Opinió

De OJDinteractiva, la divisió de INFORMACIÓN Y CONTROL DE PUBLICACIONES S.A.:

Hem examinat la informació facilitada per l'editor del mitjà electrònic per al període que comprèn la present certificació.

El nostre examen s'ha realitzat d'acord amb les normes i procediments establerts en les Normes Tècniques per al Control dels Mitjans Electrònics de Comunicació.

En la nostra opinió, la present acta presenta raonablement la difusió/audiència registrada per aquest mitjà electrònic.

ADVERTENCIA:

La feina de OJDinteractiva, la divisió de INFORMACIÓN Y CONTROL DE PUBLICACIONES S.A (INTROL) es limita a la realització de proves per a la revisió de les dades de recompte subministrats per l'editor amb la finalitat d'expressar una opinió sobre la *razonabilidad d'aquestes dades d'acord amb les Normes Tècniques per al control dels MEC.

Per tant, INTROL no accepta responsabilitat alguna per les inexactituds o errors que puguin existir en les dades de recompte. Tampoc accepta cap responsabilitat per la falsedat en les dades de recompte rebuts de l'editor, ni per altres dades de mesurament que no estan inclosos en l'anàlisi.

Juny - 2023

OJDinteractiva