



## INFORMACIÓN Y CONTROL DE PUBLICACIONES, S.A.

Velázquez, 46, 1º Drcha - Tel. 91 435 00 32 Fax 91 435 96 05 - 28001 - MADRID  
 Entença, 218 Entr. 7 - Tel 93 439 24 18 Fax 93 419 25 34 - 08029 - BARCELONA

**Títol:** MOLLETAMA.CAT  
**URL Primària:** http://www.clicama.cat/  
**Editor:** Sàpiens Publicaciones, S.C.C.L.  
**Domicili:** Premià, 15, 2º  
**Ciutat:** 08014 BARCELONA  
**Teléfono:** 93 634 76 10  
**Fax:** 93 389 95 42  
**E-mail:**  
**Clasificació:** Notícies i Informació  
**Sub-Clasificació:** Notícies globals i actualitat

# Mollet a mà

### 1. Xifres totals i promitjos (Nacional i Internacional)

MES - ANY	NAVEGADORS ÚNICS	VISITES	PÀGINES
Maig - 2021	1.729	2.353	3.720
<b>PROMIG DIARI</b>	<b>70</b>	<b>76</b>	<b>120</b>
<b>PROMIG DILLUNS-DIVENDRES</b>	<b>79</b>	<b>87</b>	<b>139</b>
<b>PROMIG DISSABTE-DIUMENGE</b>	<b>51</b>	<b>54</b>	<b>80</b>
<b>PÀGINES / VISITES</b>	<b>1,58</b>		
<b>DURADA MITJA VISITES</b>	<b>0:00:41</b>		
<b>DURADA MITJA PÀGINES</b>	<b>0:01:11</b>		

### 2. Seccions (Nacional i Internacional)

	PÀGINES	%
<b>HOME</b>	0	0 %
<b>RESTA</b>	3.720	100.00 %

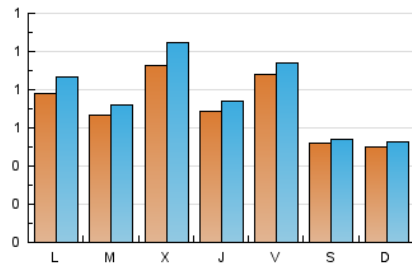
### 3. Per dia del mes (Nacional i Internacional)

Dia	N. únics	Visites	Pàgines	Dia	N. únics	Visites	Pàgines	Dia	N. únics	Visites	Pàgines
1	25	27	41	11	83	92	140	21	88	94	131
2	45	50	68	12	184	205	334	22	46	50	80
3	66	70	113	13	127	138	216	23	39	42	67
4	65	69	117	14	131	137	194	24	59	64	119
5	63	71	94	15	104	107	152	25	37	39	61
6	54	60	100	16	75	80	100	26	48	52	74
7	92	99	164	17	57	65	126	27	34	37	62
8	49	49	110	18	81	88	122	28	39	47	101
9	57	59	90	19	77	91	138	29	36	38	51
10	154	178	303	20	60	62	125	30	34	34	38
								31	53	59	89

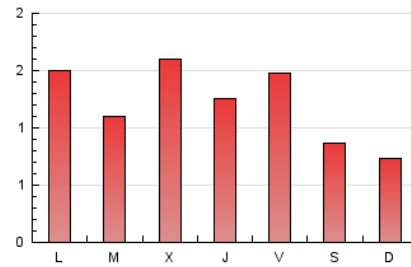
4. Gràfiques (Nacional i Internacional)

4.1 Per dia de la setmana (promig)

N. únics / Visites (x 100)



Pàgines (x 100)



4.2 Per franja horària (promig)

Visites (x 1000)

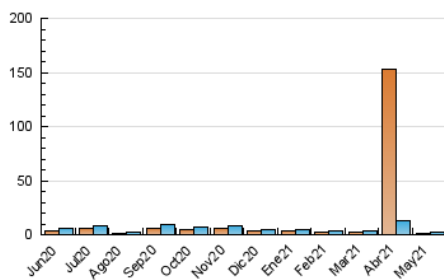


Pàgines (x 1000)

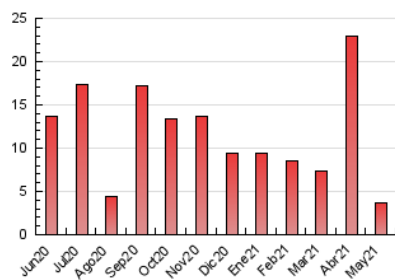


4.3 Per mesos

N. únics / Visites (x 1000)



Pàgines (x 1000)





## INFORMACIÓN Y CONTROL DE PUBLICACIONES, S.A.

Velázquez, 46, 1º Drcha - Tel. 91 435 00 32 Fax 91 435 96 05 - 28001 - MADRID  
 Entença, 218 Entr. 7 - Tel 93 439 24 18 Fax 93 419 25 34 - 08029 - BARCELONA

### Anexe - Tràfic Nacional

**Títol:** MOLLETAMA.CAT  
**URL Primària:** http://www.clicama.cat/  
**Editor:** Sàpiens Publicaciones, S.C.C.L.  
**Domicili:** Premià, 15, 2º  
**Ciutat:** 08014 BARCELONA  
**Teléfono:** 93 634 76 10  
**Fax:** 93 389 95 42  
**E-mail:**  
**Clasificació:** Notícies i Informació  
**Sub-Clasificació:** Notícies globals i actualitat

# Mollet a mà

#### 1. Xifres totals i promitjos (Nacional)

MES - ANY	NAVEGADORS ÚNICS	VISITES	PÀGINES
Maig - 2021	1.266	1.882	3.228
<b>PROMIG DIARI</b>	<b>55</b>	<b>61</b>	<b>104</b>
<b>PROMIG DILLUNS-DIVENDRES</b>	<b>65</b>	<b>72</b>	<b>124</b>
<b>PROMIG DISSABTE-DIUMENGE</b>	<b>33</b>	<b>36</b>	<b>62</b>
<b>PÀGINES / VISITES</b>	<b>1,72</b>		
<b>DURADA MITJA VISITES</b>	<b>0:00:51</b>		
<b>DURADA MITJA PÀGINES</b>	<b>0:01:11</b>		

#### 2. Seccions (Nacional)

	PÀGINES	%
<b>HOME</b>	0	0 %
<b>RESTA</b>	3.228	100.00 %

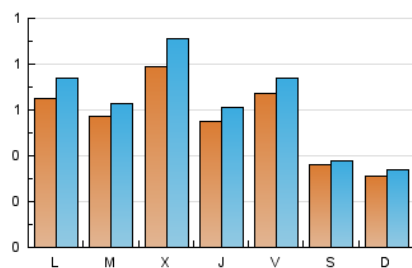
#### 3. Per dia del mes (Nacional)

Dia	N. únics	Visites	Pàgines	Dia	N. únics	Visites	Pàgines	Dia	N. únics	Visites	Pàgines
1	13	15	28	11	73	82	130	21	74	80	117
2	19	24	42	12	169	190	319	22	35	39	69
3	45	49	92	13	104	115	192	23	27	30	55
4	47	51	99	14	104	110	165	24	52	57	112
5	40	48	71	15	74	77	122	25	34	36	58
6	41	47	87	16	55	60	80	26	39	43	65
7	56	63	128	17	54	62	119	27	30	33	58
8	29	29	90	18	75	82	116	28	34	42	96
9	34	36	66	19	68	82	129	29	28	30	41
10	135	159	284	20	46	47	100	30	20	20	24
								31	38	44	74

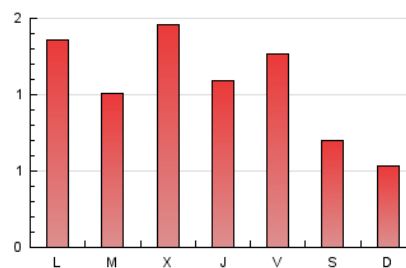
#### 4. Gràfiques (Nacional)

##### 4.1 Per dia de la setmana (promig)

N. únics / Visites (x 100)

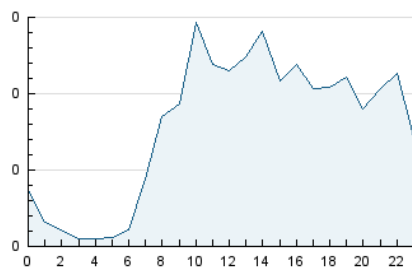


Pàgines (x 100)

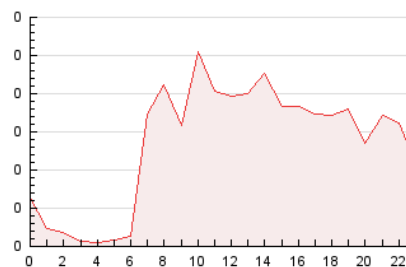


##### 4.2 Per franja horària (promig)

Visites\_\_ (x 1000)

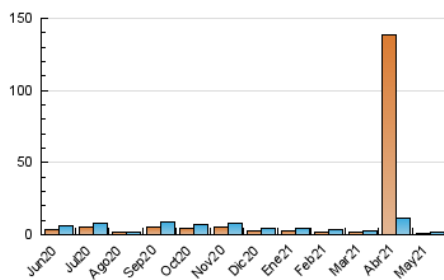


Pàgines (x 1000)

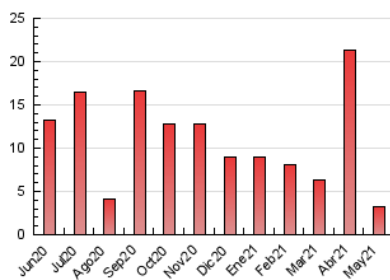


##### 4.3 Per mesos

N. únics / Visites (x 1000)



Pàgines (x 1000)



## 5. Observacions

Este Medio Electrónico de Comunicación ha sido medido por la herramienta Google Analytics de Google

## 6. Definicions bàsiques (Para més informació cal veure Normes Tècniques per al Control dels Mitjans Electrònics de Comunicació)

### Pàgina Vista::

Conjunt de fitxers enviat a un usuari com a resultat d'una petició del mateix rebuda pel servidor. Quan la pàgina està formada per diversos marcs (\*frames), el conjunt dels mateixos tindrà, a l'efecte de \*còmputo, la consideració d'una pàgina unitària.

### Visita:

Una seqüència ininterrompuda de pàgines servides a un usuari vàlid. Si aquest usuari no realitza peticions de pàgines en un període de temps (30 min) la següent petició constituirà l'inici d'una nova visita.

### Navegador Únic:

Total de combinacions úniques d'una adreça IP i un identificador adicional. Els mitjans poden utilitzar cookies o l'Identificador d'Alta de registre.

### Durada Pàgina Vista:

Temps acumulat en segons de totes les pàgines vistes (en visites de dues o més pàgines vistes), dividit pel nombre total de pàgines vistes.

### Durada Visita:

Temps en segons de totes les visites de dues o més pàgines vistes, dividit pel nombre total de dos o més pàgines vistes.

### Tràfic nacional:

Audiència/difusió corresponent a Espanya mesurada sobre la base de les dades de les adreces IP registrades pel sistema de mesurament.

## 7. Opinió

De OJDinteractiva, la divisió de INFORMACIÓN Y CONTROL DE PUBLICACIONES S.A.:

Hem examinat la informació facilitada per l'editor del mitjà electrònic per al període que comprèn la present certificació.

El nostre examen s'ha realitzat d'acord amb les normes i procediments establerts en les Normes Tècniques per al Control dels Mitjans Electrònics de Comunicació.

En la nostra opinió, la present acta presenta raonablement la difusió/audiència registrada per aquest mitjà electrònic.

### ADVERTENCIA:

La feina de OJDinteractiva, la divisió de INFORMACIÓN Y CONTROL DE PUBLICACIONES S.A (INTROL) es limita a la realització de proves per a la revisió de les dades de recompte subministrats per l'editor amb la finalitat d'expressar una opinió sobre la \*razonabilidad d'aquestes dades d'acord amb les Normes Tècniques per al control dels MEC.

Per tant, INTROL no accepta responsabilitat alguna per les inexactituds o errors que puguin existir en les dades de recompte. Tampoc accepta cap responsabilitat per la falsedat en les dades de recompte rebuts de l'editor, ni per altres dades de mesurament que no estan inclosos en l'anàlisi.

Juny - 2021

OJDinteractiva