



## INFORMACIÓN Y CONTROL DE PUBLICACIONES, S.A.

Velázquez, 46, 1º Drcha - Tel. 91 435 00 32 Fax 91 435 96 05 - 28001 - MADRID  
 Entença, 218 Entr. 7 - Tel 93 439 24 18 Fax 93 419 25 34 - 08029 - BARCELONA

**Títol:** CLICAMA.CAT  
**URL Primària:** http://www.clicama.cat/  
**Editor:** Sàpiens Publicaciones, S.C.C.L.  
**Domicili:** Premià, 15, 2º  
**Ciutat:** 08014 BARCELONA  
**Teléfono:** 93 634 76 10  
**Fax:** 93 389 95 42  
**E-mail:**  
**Clasificació:** Notícies i Informació  
**Sub-Clasificació:** Notícies globals i actualitat



### 1. Xifres totals i promitjos (Nacional i Internacional)

MES - ANY	NAVEGADORS ÚNICS	VISITES	PÀGINES
Maig - 2020	5.123	8.313	17.843
<b>PROMIG DIARI</b>	<b>245</b>	<b>268</b>	<b>576</b>
<b>PROMIG DILLUNS-DIVENDRES</b>	<b>294</b>	<b>323</b>	<b>697</b>
<b>PROMIG DISSABTE-DIUMENGE</b>	<b>143</b>	<b>153</b>	<b>321</b>
<b>PÀGINES / VISITES</b>	<b>2,15</b>		
<b>DURADA MITJA VISITES</b>	<b>0:04:08</b>		
<b>DURADA MITJA PÀGINES</b>	<b>0:03:37</b>		

### 2. Seccions (Nacional i Internacional)

	PÀGINES	%
<b>HOME</b>	2.859	16.02 %
<b>RESTA</b>	14.984	83.98 %

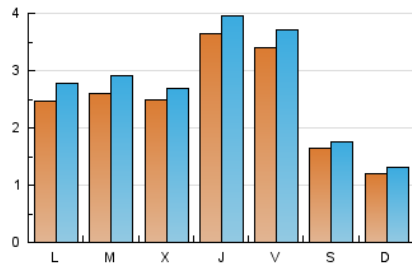
### 3. Per dia del mes (Nacional i Internacional)

Dia	N. únics	Visites	Pàgines	Dia	N. únics	Visites	Pàgines	Dia	N. únics	Visites	Pàgines
1	124	135	279	11	434	504	971	21	389	420	896
2	79	83	239	12	267	301	628	22	437	467	1.121
3	91	104	231	13	163	176	359	23	295	308	662
4	137	149	296	14	394	424	991	24	193	206	369
5	259	296	552	15	381	419	995	25	206	225	452
6	247	269	511	16	171	182	431	26	354	386	1.087
7	361	403	960	17	110	122	222	27	283	303	673
8	367	413	945	18	212	234	411	28	311	332	678
9	149	163	333	19	164	180	341	29	391	421	863
10	104	112	229	20	303	326	629	30	132	141	262
								31	101	109	227

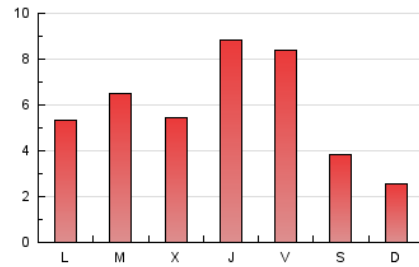
4. Gràfiques (Nacional i Internacional)

4.1 Per dia de la setmana (promig)

N. únics / Visites (x 100)

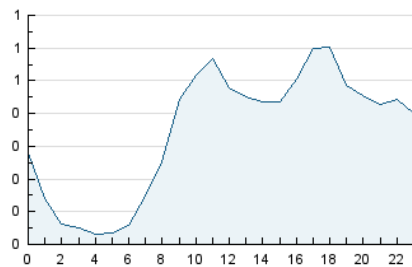


Pàgines (x 100)

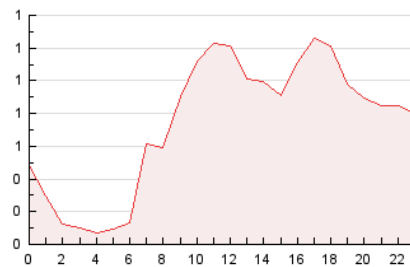


4.2 Per franja horària (promig)

Visites (x 1000)

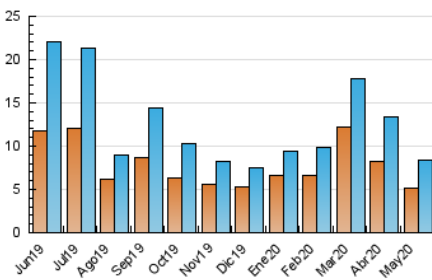


Pàgines (x 1000)

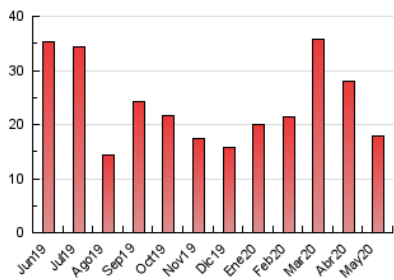


4.3 Per mesos

N. únics / Visites (x 1000)



Pàgines (x 1000)





## INFORMACIÓN Y CONTROL DE PUBLICACIONES, S.A.

Velázquez, 46, 1º Drcha - Tel. 91 435 00 32 Fax 91 435 96 05 - 28001 - MADRID  
 Entença, 218 Entr. 7 - Tel 93 439 24 18 Fax 93 419 25 34 - 08029 - BARCELONA

### Anexe - Tràfic Nacional

**Títol:** CLICAMA.CAT  
**URL Primària:** http://www.clicama.cat/  
**Editor:** Sàpiens Publicaciones, S.C.C.L.  
**Domicili:** Premià, 15, 2º  
**Ciutat:** 08014 BARCELONA  
**Teléfono:** 93 634 76 10  
**Fax:** 93 389 95 42  
**E-mail:**  
**Clasificació:** Notícies i Informació  
**Sub-Clasificació:** Notícies globals i actualitat



#### 1. Xifres totals i promitjos (Nacional)

MES - ANY	NAVEGADORS ÚNICS	VISITES	PÀGINES
Maig - 2020	4.675	7.842	17.256
<b>PROMIG DIARI</b>	<b>230</b>	<b>253</b>	<b>557</b>
<b>PROMIG DILLUNS-DIVENDRES</b>	<b>277</b>	<b>305</b>	<b>674</b>
<b>PROMIG DISSABTE-DIUMENGE</b>	<b>133</b>	<b>143</b>	<b>310</b>
<b>PÀGINES / VISITES</b>	<b>2,20</b>		
<b>DURADA MITJA VISITES</b>	<b>0:04:20</b>		
<b>DURADA MITJA PÀGINES</b>	<b>0:03:37</b>		

#### 2. Seccions (Nacional)

	PÀGINES	%
<b>HOME</b>	2.767	16.04 %
<b>RESTA</b>	14.489	83.96 %

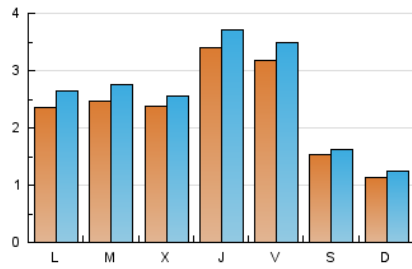
#### 3. Per dia del mes (Nacional)

Dia	N. únics	Visites	Pàgines	Dia	N. únics	Visites	Pàgines	Dia	N. únics	Visites	Pàgines
1	111	121	250	11	421	490	953	21	362	393	846
2	74	78	234	12	244	278	597	22	411	440	1.091
3	86	99	225	13	155	168	348	23	280	293	645
4	128	140	287	14	362	392	947	24	180	193	352
5	247	284	537	15	356	394	970	25	197	216	441
6	236	258	499	16	159	168	417	26	340	372	1.073
7	348	390	947	17	106	118	218	27	271	291	660
8	343	389	921	18	192	214	385	28	292	312	642
9	129	143	313	19	151	167	325	29	364	394	834
10	100	108	224	20	285	307	608	30	121	130	249
								31	94	102	218

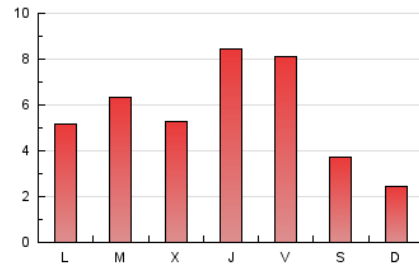
4. Gràfiques (Nacional)

4.1 Per dia de la setmana (promig)

N. únics / Visites (x 100)

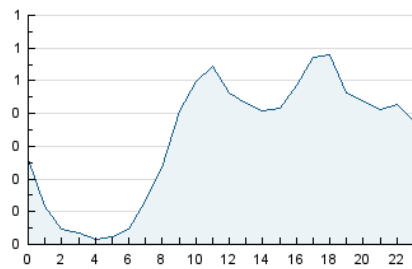


Pàgines (x 100)

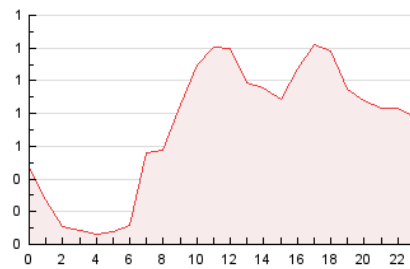


4.2 Per franja horària (promig)

Visites (x 1000)

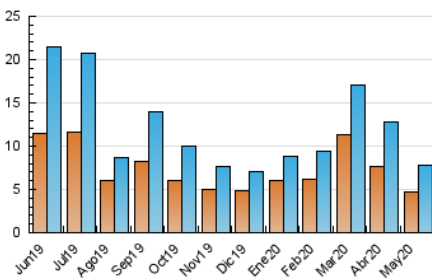


Pàgines (x 1000)

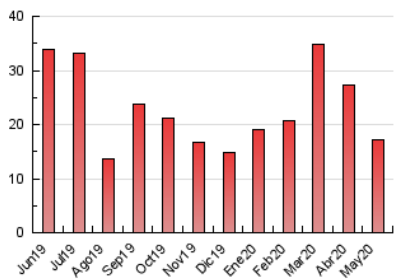


4.3 Per mesos

N. únics / Visites (x 1000)



Pàgines (x 1000)



## 5. Observacions

Este Medio Electrónico de Comunicación ha sido medido por la herramienta Google Analytics de Google

## 6. Definicions bàsiques (Para més informació cal veure Normes Tècniques per al Control dels Mitjans Electrònics de Comunicació)

### Pàgina Vista::

Conjunt de fitxers enviat a un usuari com a resultat d'una petició del mateix rebuda pel servidor. Quan la pàgina està formada per diversos marcs (\*frames), el conjunt dels mateixos tindrà, a l'efecte de \*còmputo, la consideració d'una pàgina unitària.

### Visita:

Una seqüència ininterrompuda de pàgines servides a un usuari vàlid. Si aquest usuari no realitza peticions de pàgines en un període de temps (30 min) la següent petició constituirà l'inici d'una nova visita.

### Navegador Únic:

Total de combinacions úniques d'una adreça IP i un identificador adicional. Els mitjans poden utilitzar cookies o l'Identificador d'Alta de registre.

### Durada Pàgina Vista:

Temps acumulat en segons de totes les pàgines vistes (en visites de dues o més pàgines vistes), dividit pel nombre total de pàgines vistes.

### Durada Visita:

Temps en segons de totes les visites de dues o més pàgines vistes, dividit pel nombre total de dos o més pàgines vistes.

### Tràfic nacional:

Audiència/difusió corresponent a Espanya mesurada sobre la base de les dades de les adreces IP registrades pel sistema de mesurament.

## 7. Opinió

De OJDinteractiva, la divisió de INFORMACIÓN Y CONTROL DE PUBLICACIONES S.A.:

Hem examinat la informació facilitada per l'editor del mitjà electrònic per al període que comprèn la present certificació.

El nostre examen s'ha realitzat d'acord amb les normes i procediments establerts en les Normes Tècniques per al Control dels Mitjans Electrònics de Comunicació.

En la nostra opinió, la present acta presenta raonablement la difusió/audiència registrada per aquest mitjà electrònic.

### ADVERTENCIA:

La feina de OJDinteractiva, la divisió de INFORMACIÓN Y CONTROL DE PUBLICACIONES S.A (INTROL) es limita a la realització de proves per a la revisió de les dades de recompte subministrats per l'editor amb la finalitat d'expressar una opinió sobre la \*razonabilidad d'aquestes dades d'acord amb les Normes Tècniques per al control dels MEC.

Per tant, INTROL no accepta responsabilitat alguna per les inexactituds o errors que puguin existir en les dades de recompte. Tampoc accepta cap responsabilitat per la falsedat en les dades de recompte rebuts de l'editor, ni per altres dades de mesurament que no estan inclosos en l'anàlisi.

Juny - 2020

OJDinteractiva