



## INFORMACIÓN Y CONTROL DE PUBLICACIONES, S.A.

Velázquez, 46, 1º Drcha - Tel. 91 435 00 32 Fax 91 435 96 05 - 28001 - MADRID  
 Entença, 218 Entr. 7 - Tel 93 439 24 18 Fax 93 419 25 34 - 08029 - BARCELONA

**Títol:** CLICAMA.CAT  
**URL Primària:** http://www.clicama.cat/  
**Editor:** Sàpiens Publicaciones, S.C.C.L.  
**Domicili:** Premià, 15, 2º  
**Ciutat:** 08014 BARCELONA  
**Teléfono:** 93 634 76 10  
**Fax:** 93 389 95 42  
**E-mail:**  
**Clasificació:** Notícies i Informació  
**Sub-Clasificació:** Notícies globals i actualitat



### 1. Xifres totals i promitjos (Nacional i Internacional)

MES - ANY	NAVEGADORS ÚNICS	VISITES	PÀGINES
Gener - 2021	3.010	4.793	9.369
<b>PROMIG DIARI</b>	<b>139</b>	<b>155</b>	<b>302</b>
<b>PROMIG DILLUNS-DIVENDRES</b>	<b>165</b>	<b>184</b>	<b>365</b>
<b>PROMIG DISSABTE-DIUMENGE</b>	<b>84</b>	<b>93</b>	<b>170</b>
<b>PÀGINES / VISITES</b>	<b>1,95</b>		
<b>DURADA MITJA VISITES</b>	<b>0:05:19</b>		
<b>DURADA MITJA PÀGINES</b>	<b>0:05:29</b>		

### 2. Seccions (Nacional i Internacional)

	PÀGINES	%
<b>HOME</b>	2.387	25.48 %
<b>RESTA</b>	6.982	74.52 %

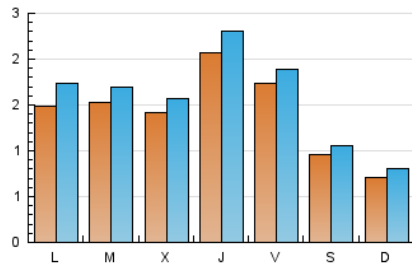
### 3. Per dia del mes (Nacional i Internacional)

Dia	N. únics	Visites	Pàgines	Dia	N. únics	Visites	Pàgines	Dia	N. únics	Visites	Pàgines
1	88	98	137	11	111	126	239	21	185	210	418
2	70	73	117	12	129	147	252	22	136	150	328
3	55	68	114	13	152	168	279	23	63	81	169
4	148	165	505	14	141	161	327	24	62	72	186
5	235	254	422	15	183	205	427	25	99	121	311
6	73	80	140	16	144	157	245	26	107	127	328
7	355	380	560	17	82	87	149	27	150	174	393
8	286	303	521	18	237	283	499	28	146	169	319
9	126	132	228	19	139	152	331	29	175	189	362
10	86	95	169	20	188	205	567	30	77	82	169
								31	72	79	158

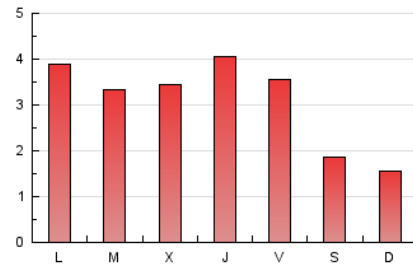
4. Gràfiques (Nacional i Internacional)

4.1 Per dia de la setmana (promig)

N. únics / Visites (x 100)



Pàgines (x 100)

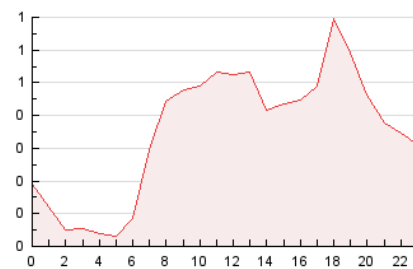


4.2 Per franja horària (promig)

Visites (x 1000)

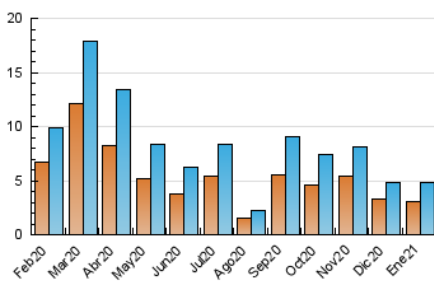


Pàgines (x 1000)

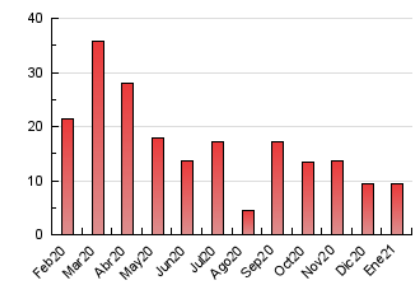


4.3 Per mesos

N. únics / Visites (x 1000)



Pàgines (x 1000)





## INFORMACIÓN Y CONTROL DE PUBLICACIONES, S.A.

Velázquez, 46, 1º Drcha - Tel. 91 435 00 32 Fax 91 435 96 05 - 28001 - MADRID  
 Entença, 218 Entr. 7 - Tel 93 439 24 18 Fax 93 419 25 34 - 08029 - BARCELONA

### Anexe - Tràfic Nacional

**Títol:** CLICAMA.CAT  
**URL Primària:** http://www.clicama.cat/  
**Editor:** Sàpiens Publicaciones, S.C.C.L.  
**Domicili:** Premià, 15, 2º  
**Ciutat:** 08014 BARCELONA  
**Teléfono:** 93 634 76 10  
**Fax:** 93 389 95 42  
**E-mail:**  
**Clasificació:** Notícies i Informació  
**Sub-Clasificació:** Notícies globals i actualitat



#### 1. Xifres totals i promitjos (Nacional)

MES - ANY	NAVEGADORS ÚNICS	VISITES	PÀGINES
Gener - 2021	2.622	4.391	8.961
<b>PROMIG DIARI</b>	<b>126</b>	<b>142</b>	<b>289</b>
<b>PROMIG DILLUNS-DIVENDRES</b>	<b>149</b>	<b>168</b>	<b>350</b>
<b>PROMIG DISSABTE-DIUMENGE</b>	<b>78</b>	<b>87</b>	<b>161</b>
<b>PÀGINES / VISITES</b>	<b>2,04</b>		
<b>DURADA MITJA VISITES</b>	<b>0:05:42</b>		
<b>DURADA MITJA PÀGINES</b>	<b>0:05:29</b>		

#### 2. Seccions (Nacional)

	PÀGINES	%
<b>HOME</b>	2.288	25.53 %
<b>RESTA</b>	6.673	74.47 %

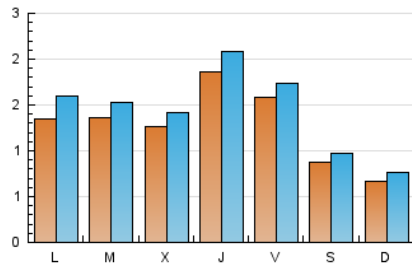
#### 3. Per dia del mes (Nacional)

Dia	N. únics	Visites	Pàgines	Dia	N. únics	Visites	Pàgines	Dia	N. únics	Visites	Pàgines
1	76	83	118	11	92	107	229	21	164	189	398
2	64	67	110	12	96	114	246	22	128	142	320
3	54	67	113	13	128	144	268	23	57	75	159
4	139	156	494	14	119	139	307	24	59	69	172
5	219	238	405	15	165	187	413	25	92	114	304
6	69	76	136	16	133	146	234	26	98	118	319
7	338	363	543	17	75	80	140	27	141	165	384
8	263	280	498	18	218	264	480	28	124	146	277
9	114	120	205	19	130	143	321	29	164	177	350
10	83	92	166	20	164	181	539	30	71	76	163
								31	66	73	150

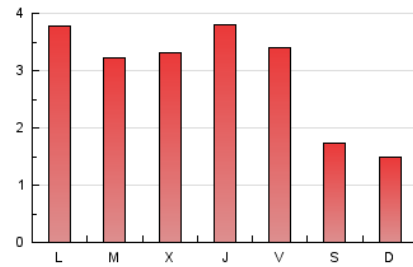
4. Gràfiques (Nacional)

4.1 Per dia de la setmana (promig)

N. únics / Visites (x 100)

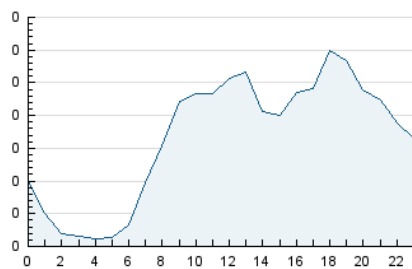


Pàgines (x 100)

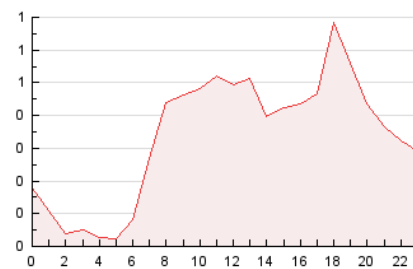


4.2 Per franja horària (promig)

Visites (x 1000)

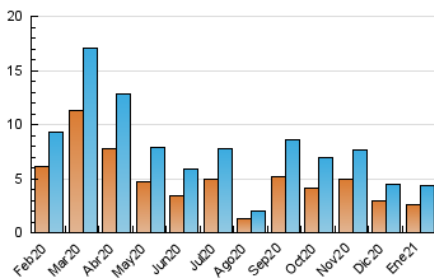


Pàgines (x 1000)

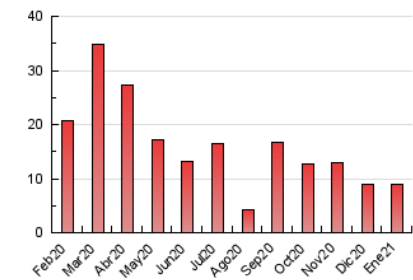


4.3 Per mesos

N. únics / Visites (x 1000)



Pàgines (x 1000)



## 5. Observacions

Este Medio Electrónico de Comunicación ha sido medido por la herramienta Google Analytics de Google

## 6. Definicions bàsiques (Para més informació cal veure Normes Tècniques per al Control dels Mitjans Electrònics de Comunicació)

### **Pàgina Vista::**

Conjunt de fitxers enviat a un usuari com a resultat d'una petició del mateix rebuda pel servidor. Quan la pàgina està formada per diversos marcs (\*frames), el conjunt dels mateixos tindrà, a l'efecte de \*còmputo, la consideració d'una pàgina unitària.

### **Visita:**

Una seqüència ininterrompuda de pàgines servides a un usuari vàlid. Si aquest usuari no realitza peticions de pàgines en un període de temps (30 min) la següent petició constituirà l'inici d'una nova visita.

### **Navegador Únic:**

Total de combinacions úniques d'una adreça IP i un identificador adicional. Els mitjans poden utilitzar cookies o l'Identificador d'Alta de registre.

### **Durada Pàgina Vista:**

Temps acumulat en segons de totes les pàgines vistes (en visites de dues o més pàgines vistes), dividit pel nombre total de pàgines vistes.

### **Durada Visita:**

Temps en segons de totes les visites de dues o més pàgines vistes, dividit pel nombre total de dos o més pàgines vistes.

### **Tràfic nacional:**

Audiència/difusió corresponent a Espanya mesurada sobre la base de les dades de les adreces IP registrades pel sistema de mesurament.

## 7. Opinió

De OJDinteractiva, la divisió de INFORMACIÓN Y CONTROL DE PUBLICACIONES S.A.:

Hem examinat la informació facilitada per l'editor del mitjà electrònic per al període que comprèn la present certificació.

El nostre examen s'ha realitzat d'acord amb les normes i procediments establerts en les Normes Tècniques per al Control dels Mitjans Electrònics de Comunicació.

En la nostra opinió, la present acta presenta raonablement la difusió/audiència registrada per aquest mitjà electrònic.

### **ADVERTENCIA:**

La feina de OJDinteractiva, la divisió de INFORMACIÓN Y CONTROL DE PUBLICACIONES S.A (INTROL) es limita a la realització de proves per a la revisió de les dades de recompte subministrats per l'editor amb la finalitat d'expressar una opinió sobre la \*razonabilidad d'aquestes dades d'acord amb les Normes Tècniques per al control dels MEC.

Per tant, INTROL no accepta responsabilitat alguna per les inexactituds o errors que puguin existir en les dades de recompte. Tampoc accepta cap responsabilitat per la falsedat en les dades de recompte rebuts de l'editor, ni per altres dades de mesurament que no estan inclosos en l'anàlisi.

Febrer - 2021

OJDinteractiva