



INFORMACIÓN Y CONTROL DE PUBLICACIONES, S.A.

Velázquez, 46, 1º Drcha - Tel. 91 435 00 32 Fax 91 435 96 05 - 28001 - MADRID
 Entença, 218 Entr. 7 - Tel 93 439 24 18 Fax 93 419 25 34 - 08029 - BARCELONA

Títol: TOTMATARO.CAT
URL Primària: http://www.totmataro.cat
Editor: El Tot Mataró, S.L.
Domicili: C/ d en Xammar, 11
Ciutat: 08301 MATARO
Teléfono: 93 796 16 42
Fax: 92 755 41 06
E-mail:
Clasificació: Notícies i Informació
Sub-Clasificació: Notícies globals i actualitat



1. Xifres totals i promitjos (Nacional i Internacional)

MES - ANY	NAVEGADORS ÚNICS	VISITES	PÀGINES
Octubre - 2019	22.067	35.489	62.802
PROMIG DIARI	1.031	1.145	2.026
PROMIG DILLUNS-DIVENDRES	1.116	1.247	2.189
PROMIG DISSABTE-DIUMENGE	789	852	1.556
PAGINES / VISITES	1,77		
DURADA MITJA VISITES	0:01:11		
DURADA MITJA PAGINES	0:01:32		

2. Seccions (Nacional i Internacional)

	PÀGINES	%
HOME	10.246	16.31 %
RESTA	52.556	83.69 %

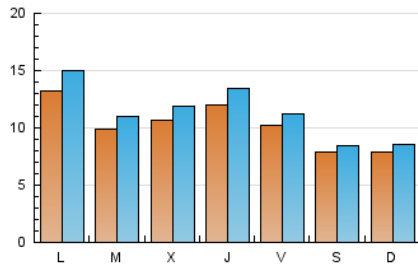
3. Per dia del mes (Nacional i Internacional)

Dia	N. únics	Visites	Pàgines	Dia	N. únics	Visites	Pàgines	Dia	N. únics	Visites	Pàgines
1	887	972	1.586	11	927	999	1.913	21	1.128	1.270	2.266
2	833	932	1.711	12	675	717	1.289	22	960	1.061	1.870
3	1.122	1.230	2.134	13	809	874	1.534	23	1.221	1.369	2.404
4	982	1.080	1.899	14	2.106	2.368	4.032	24	1.212	1.380	2.463
5	617	657	1.158	15	1.286	1.475	2.546	25	1.171	1.293	2.406
6	675	746	1.350	16	1.384	1.578	2.752	26	1.157	1.245	2.021
7	1.046	1.193	1.916	17	1.678	1.907	3.443	27	936	1.017	1.940
8	1.037	1.155	1.839	18	1.008	1.108	2.031	28	1.029	1.182	2.171
9	963	1.045	1.676	19	723	768	1.648	29	756	840	1.581
10	1.123	1.248	2.182	20	717	793	1.507	30	913	1.013	1.841
								31	886	974	1.693

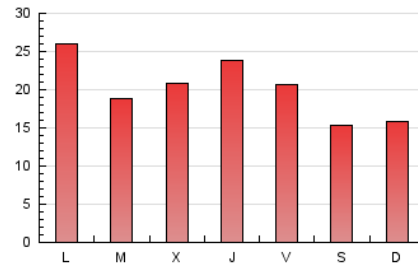
4. Gràfiques (Nacional i Internacional)

4.1 Per dia de la setmana (promig)

N. únics / Visites (x 100)

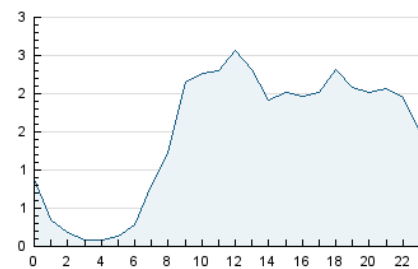


Pàgines (x 100)

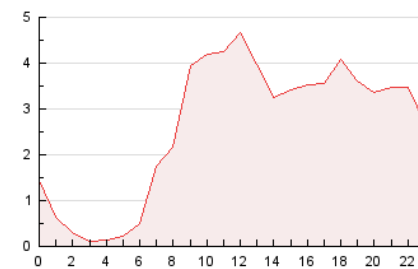


4.2 Per franja horària (promig)

Visites (x 1000)

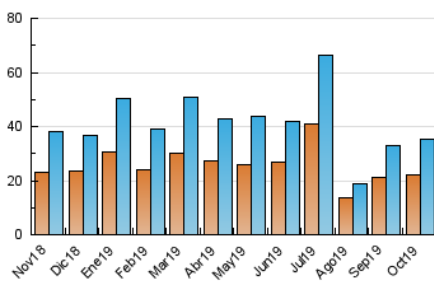


Pàgines (x 1000)

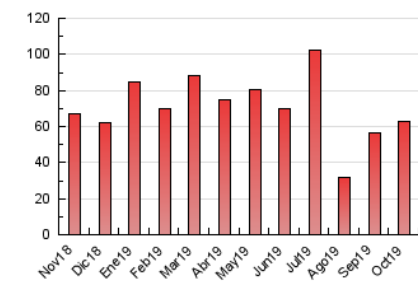


4.3 Per mesos

N. únics / Visites (x 1000)



Pàgines (x 1000)





INFORMACIÓN Y CONTROL DE PUBLICACIONES, S.A.

Velázquez, 46, 1º Drcha - Tel. 91 435 00 32 Fax 91 435 96 05 - 28001 - MADRID
 Entença, 218 Entr. 7 - Tel 93 439 24 18 Fax 93 419 25 34 - 08029 - BARCELONA

Anexe - Tràfic Nacional

Títol: TOTMATARO.CAT
URL Primària: http://www.totmataro.cat
Editor: El Tot Mataró, S.L.
Domicili: C/ d en Xammar, 11
Ciutat: 08301 MATARO
Teléfono: 93 796 16 42
Fax: 92 755 41 06
E-mail:
Clasificació: Notícies i Informació
Sub-Clasificació: Notícies globals i actualitat



1. Xifres totals i promitjos (Nacional)

MES - ANY	NAVEGADORS ÚNICS	VISITES	PÀGINES
Octubre - 2019	20.811	33.959	60.695
PROMIG DIARI	984	1.095	1.958
PROMIG DILLUNS-DIVENDRES	1.063	1.191	2.113
PROMIG DISSABTE-DIUMENGE	758	820	1.511
PÀGINES / VISITES	1,79		
DURADA MITJA VISITES	0:01:13		
DURADA MITJA PÀGINES	0:01:33		

2. Seccions (Nacional)

	PÀGINES	%
HOME	10.011	16.49 %
RESTA	50.684	83.51 %

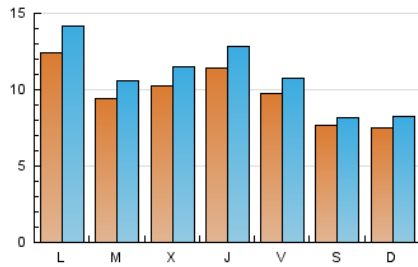
3. Per dia del mes (Nacional)

Dia	N. únics	Visites	Pàgines	Dia	N. únics	Visites	Pàgines	Dia	N. únics	Visites	Pàgines
1	839	924	1.536	11	900	971	1.868	21	1.067	1.202	2.177
2	800	896	1.642	12	631	673	1.236	22	917	1.017	1.806
3	1.074	1.181	2.081	13	748	811	1.459	23	1.178	1.323	2.335
4	921	1.016	1.814	14	2.031	2.288	3.924	24	1.146	1.312	2.376
5	599	639	1.127	15	1.239	1.424	2.471	25	1.126	1.247	2.352
6	653	723	1.322	16	1.341	1.527	2.659	26	1.122	1.208	1.973
7	900	1.045	1.756	17	1.621	1.848	3.371	27	913	992	1.892
8	989	1.106	1.784	18	962	1.058	1.962	28	974	1.121	2.078
9	938	1.017	1.626	19	700	745	1.612	29	728	809	1.538
10	1.057	1.181	2.030	20	696	769	1.468	30	877	971	1.794
								31	828	915	1.626

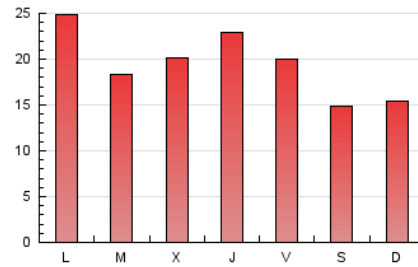
4. Gràfiques (Nacional)

4.1 Per dia de la setmana (promig)

N. únics / Visites (x 100)

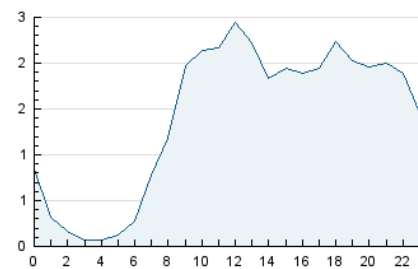


Pàgines (x 100)

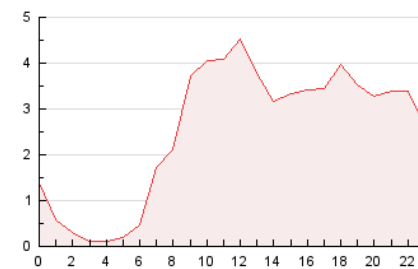


4.2 Per franja horària (promig)

Visites (x 1000)

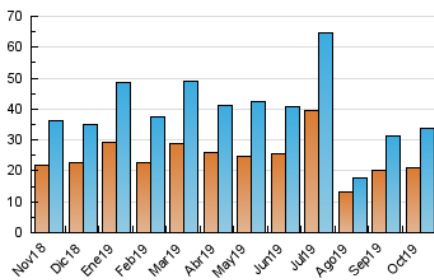


Pàgines (x 1000)

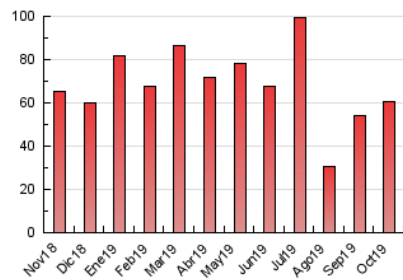


4.3 Per mesos

N. únics / Visites (x 1000)



Pàgines (x 1000)



5. Observacions

Este Medio Electrónico de Comunicación ha sido medido por la herramienta Google Analytics de Google

6. Definicions bàsiques (Para més informació cal veure Normes Tècniques per al Control dels Mitjans Electrònics de Comunicació)

Pàgina Vista::

Conjunt de fitxers enviat a un usuari com a resultat d'una petició del mateix rebuda pel servidor. Quan la pàgina està formada per diversos marcs (*frames), el conjunt dels mateixos tindrà, a l'efecte de *còmputo, la consideració d'una pàgina unitària.

Visita:

Una seqüència ininterrompuda de pàgines servides a un usuari vàlid. Si aquest usuari no realitza peticions de pàgines en un període de temps (30 min) la següent petició constituirà l'inici d'una nova visita.

Navegador Únic:

Total de combinacions úniques d'una adreça IP i un identificador adicional. Els mitjans poden utilitzar cookies o l'Identificador d'Alta de registre.

Durada Pàgina Vista:

Temps acumulat en segons de totes les pàgines vistes (en visites de dues o més pàgines vistes), dividit pel nombre total de pàgines vistes.

Durada Visita:

Temps en segons de totes les visites de dues o més pàgines vistes, dividit pel nombre total de dos o més pàgines vistes.

Tràfic nacional:

Audiència/difusió corresponent a Espanya mesurada sobre la base de les dades de les adreces IP registrades pel sistema de mesurament.

7. Opinió

De OJDinteractiva, la divisió de INFORMACIÓN Y CONTROL DE PUBLICACIONES S.A.:

Hem examinat la informació facilitada per l'editor del mitjà electrònic per al període que comprèn la present certificació.

El nostre examen s'ha realitzat d'acord amb les normes i procediments establerts en les Normes Tècniques per al Control dels Mitjans Electrònics de Comunicació.

En la nostra opinió, la present acta presenta raonablement la difusió/audiència registrada per aquest mitjà electrònic.

ADVERTENCIA:

La feina de OJDinteractiva, la divisió de INFORMACIÓN Y CONTROL DE PUBLICACIONES S.A (INTROL) es limita a la realització de proves per a la revisió de les dades de recompte subministrats per l'editor amb la finalitat d'expressar una opinió sobre la *razonabilidad d'aquestes dades d'acord amb les Normes Tècniques per al control dels MEC.

Per tant, INTROL no accepta responsabilitat alguna per les inexactituds o errors que puguin existir en les dades de recompte. Tampoc accepta cap responsabilitat per la falsedat en les dades de recompte rebuts de l'editor, ni per altres dades de mesurament que no estan inclosos en l'anàlisi.

Novembre - 2019

OJDinteractiva