



INFORMACIÓN Y CONTROL DE PUBLICACIONES, S.A.

Velázquez, 46, 1º Drcha - Tel. 91 435 00 32 Fax 91 435 96 05 - 28001 - MADRID
 Entença, 218 Entr. 7 - Tel 93 439 24 18 Fax 93 419 25 34 - 08029 - BARCELONA

Títol: TOTMATARO.CAT
URL Primària: http://www.totmataro.cat
Editor: El Tot Mataró, S.L.
Domicili: C/ d en Xammar, 11
Ciutat: 08301 MATARO
Teléfono: 93 796 16 42
Fax: 92 755 41 06
E-mail:
Clasificació: Notícies i Informació
Sub-Clasificació: Notícies globals i actualitat



1. Xifres totals i promitjos (Nacional i Internacional)

MES - ANY	NAVEGADORS ÚNICS	VISITES	PÀGINES
Octubre - 2018	26.497	42.572	74.213
PROMIG DIARI	1.241	1.373	2.394
PROMIG DILLUNS-DIVENDRES	1.341	1.486	2.564
PROMIG DISSABTE-DIUMENGE	951	1.048	1.905
PAGINES / VISITES	1,74		
DURADA MITJA VISITES	0:01:13		
DURADA MITJA PAGINES	0:01:38		

2. Seccions (Nacional i Internacional)

	PÀGINES	%
HOME	10.782	14.53 %
RESTA	63.431	85.47 %

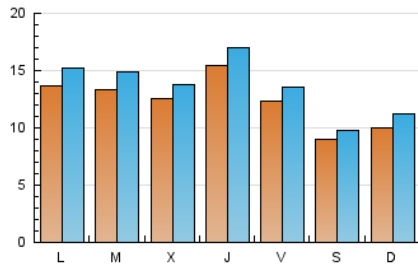
3. Per dia del mes (Nacional i Internacional)

Dia	N. únics	Visites	Pàgines	Dia	N. únics	Visites	Pàgines	Dia	N. únics	Visites	Pàgines
1	1.266	1.427	2.719	11	1.361	1.472	2.524	21	1.012	1.124	2.104
2	1.039	1.157	2.042	12	888	962	1.833	22	1.833	2.003	3.231
3	805	883	1.509	13	814	877	1.411	23	1.354	1.536	2.619
4	1.409	1.551	2.635	14	1.031	1.160	2.004	24	1.171	1.306	2.182
5	1.224	1.355	2.621	15	1.387	1.554	2.684	25	1.580	1.793	2.930
6	845	919	1.907	16	2.230	2.455	3.898	26	1.507	1.661	3.091
7	874	983	2.238	17	1.211	1.337	2.265	27	962	1.040	1.645
8	1.282	1.450	2.697	18	1.823	2.003	3.285	28	1.084	1.200	2.149
9	1.003	1.146	2.041	19	1.304	1.442	2.564	29	1.046	1.173	2.183
10	2.055	2.211	3.091	20	984	1.081	1.780	30	1.029	1.142	2.021
								31	1.043	1.169	2.310

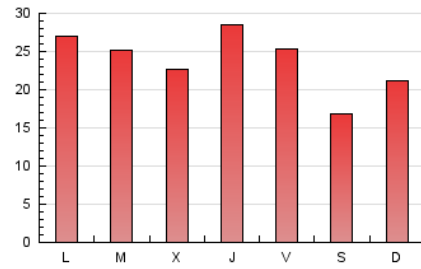
4. Gràfiques (Nacional i Internacional)

4.1 Per dia de la setmana (promig)

N. únics / Visites (x 100)

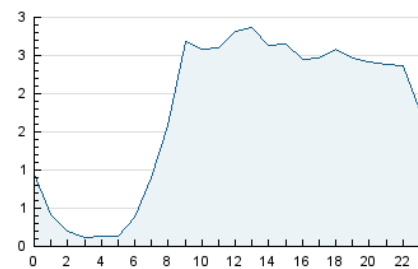


Pàgines (x 100)

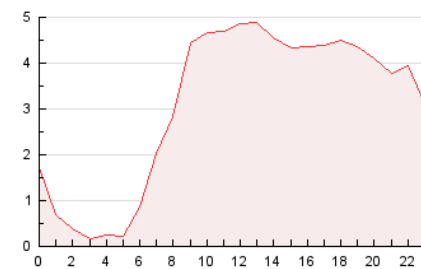


4.2 Per franja horària (promig)

Visites (x 1000)

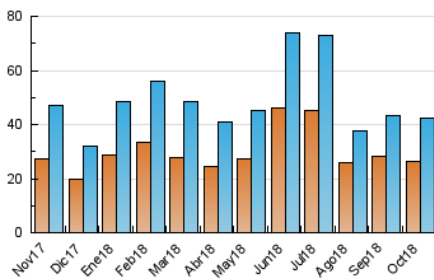


Pàgines (x 1000)

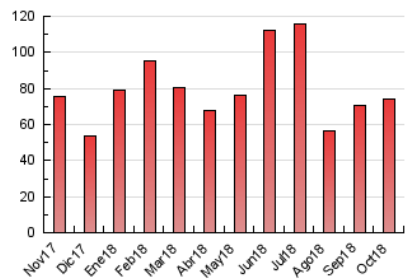


4.3 Per mesos

N. únics / Visites (x 1000)



Pàgines (x 1000)





INFORMACIÓN Y CONTROL DE PUBLICACIONES, S.A.

Velázquez, 46, 1º Drcha - Tel. 91 435 00 32 Fax 91 435 96 05 - 28001 - MADRID
 Entença, 218 Entr. 7 - Tel 93 439 24 18 Fax 93 419 25 34 - 08029 - BARCELONA

Anexe - Tràfic Nacional

Títol: TOTMATARO.CAT
URL Primària: http://www.totmataro.cat
Editor: El Tot Mataró, S.L.
Domicili: C/ d en Xammar, 11
Ciutat: 08301 MATARO
Teléfono: 93 796 16 42
Fax: 92 755 41 06
E-mail:
Clasificació: Notícies i Informació
Sub-Clasificació: Notícies globals i actualitat



1. Xifres totals i promitjos (Nacional)

MES - ANY	NAVEGADORS ÚNICS	VISITES	PÀGINES
Octubre - 2018	25.286	40.949	72.013
PROMIG DIARI	1.191	1.321	2.323
PROMIG DILLUNS-DIVENDRES	1.287	1.429	2.485
PROMIG DISSABTE-DIUMENGE	914	1.010	1.858
PÀGINES / VISITES	1,76		
DURADA MITJA VISITES	0:01:15		
DURADA MITJA PÀGINES	0:01:38		

2. Seccions (Nacional)

	PÀGINES	%
HOME	10.575	14.68 %
RESTA	61.438	85.32 %

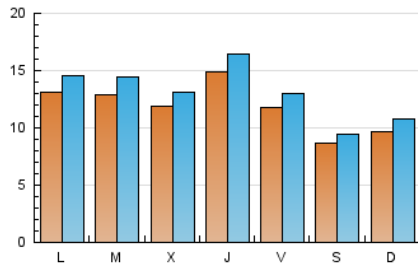
3. Per dia del mes (Nacional)

Dia	N. únics	Visites	Pàgines	Dia	N. únics	Visites	Pàgines	Dia	N. únics	Visites	Pàgines
1	1.218	1.373	2.605	11	1.309	1.415	2.434	21	988	1.099	2.069
2	1.008	1.121	1.987	12	844	917	1.776	22	1.753	1.918	3.130
3	792	867	1.491	13	768	828	1.356	23	1.308	1.488	2.559
4	1.365	1.506	2.566	14	993	1.120	1.952	24	1.006	1.138	2.006
5	1.188	1.317	2.573	15	1.333	1.497	2.607	25	1.522	1.729	2.845
6	824	897	1.881	16	2.181	2.403	3.823	26	1.430	1.580	2.970
7	847	953	2.198	17	1.176	1.300	2.206	27	923	999	1.596
8	1.241	1.406	2.610	18	1.761	1.939	3.201	28	1.020	1.134	2.068
9	971	1.112	2.000	19	1.247	1.383	2.478	29	984	1.110	2.108
10	1.986	2.139	2.986	20	951	1.047	1.741	30	991	1.102	1.975
								31	990	1.112	2.216

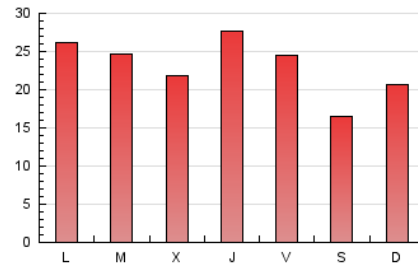
4. Gràfiques (Nacional)

4.1 Per dia de la setmana (promig)

N. únics / Visites (x 100)

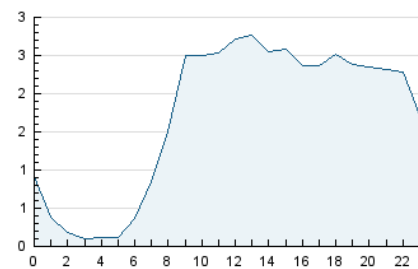


Pàgines (x 100)

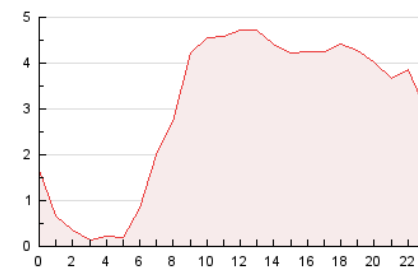


4.2 Per franja horària (promig)

Visites (x 1000)

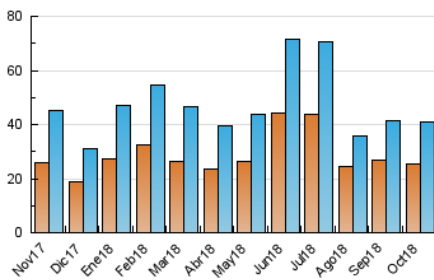


Pàgines (x 1000)

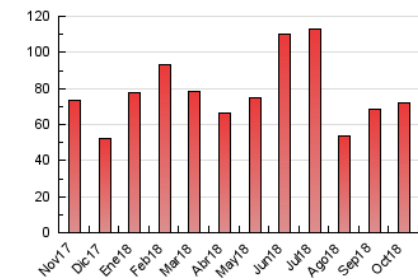


4.3 Per mesos

N. únics / Visites (x 1000)



Pàgines (x 1000)



5. Observacions

Este Medio Electrónico de Comunicación ha sido medido por la herramienta Google Analytics de Google

6. Definicions bàsiques (Para més informació cal veure Normes Tècniques per al Control dels Mitjans Electrònics de Comunicació)

Pàgina Vista::

Conjunt de fitxers enviat a un usuari com a resultat d'una petició del mateix rebuda pel servidor. Quan la pàgina està formada per diversos marcs (*frames), el conjunt dels mateixos tindrà, a l'efecte de *còmputo, la consideració d'una pàgina unitària.

Visita:

Una seqüència ininterrompuda de pàgines servides a un usuari vàlid. Si aquest usuari no realitza peticions de pàgines en un període de temps (30 min) la següent petició constituirà l'inici d'una nova visita.

Navegador Únic:

Total de combinacions úniques d'una adreça IP i un identificador adicional. Els mitjans poden utilitzar cookies o l'Identificador d'Alta de registre.

Durada Pàgina Vista:

Temps acumulat en segons de totes les pàgines vistes (en visites de dues o més pàgines vistes), dividit pel nombre total de pàgines vistes.

Durada Visita:

Temps en segons de totes les visites de dues o més pàgines vistes, dividit pel nombre total de dos o més pàgines vistes.

Tràfic nacional:

Audiència/difusió corresponent a Espanya mesurada sobre la base de les dades de les adreces IP registrades pel sistema de mesurament.

7. Opinió

De OJDinteractiva, la divisió de INFORMACIÓN Y CONTROL DE PUBLICACIONES S.A.:

Hem examinat la informació facilitada per l'editor del mitjà electrònic per al període que comprèn la present certificació.

El nostre examen s'ha realitzat d'acord amb les normes i procediments establerts en les Normes Tècniques per al Control dels Mitjans Electrònics de Comunicació.

En la nostra opinió, la present acta presenta raonablement la difusió/audiència registrada per aquest mitjà electrònic.

ADVERTENCIA:

La feina de OJDinteractiva, la divisió de INFORMACIÓN Y CONTROL DE PUBLICACIONES S.A (INTROL) es limita a la realització de proves per a la revisió de les dades de recompte subministrats per l'editor amb la finalitat d'expressar una opinió sobre la *razonabilidad d'aquestes dades d'acord amb les Normes Tècniques per al control dels MEC.

Per tant, INTROL no accepta responsabilitat alguna per les inexactituds o errors que puguin existir en les dades de recompte. Tampoc accepta cap responsabilitat per la falsedat en les dades de recompte rebuts de l'editor, ni per altres dades de mesurament que no estan inclosos en l'anàlisi.

Novembre - 2018

OJDinteractiva