



INFORMACIÓN Y CONTROL DE PUBLICACIONES, S.A.

Velázquez, 46, 1º Drcha - Tel. 91 435 00 32 Fax 91 435 96 05 - 28001 - MADRID
 Entença, 218 Entr. 7 - Tel 93 439 24 18 Fax 93 419 25 34 - 08029 - BARCELONA

Títol: TOTMATARO.CAT
URL Primària: http://www.totmataro.cat
Editor: El Tot Mataró, S.L.
Domicili: C/ d en Xammar, 11
Ciutat: 08301 MATARO
Teléfono: 93 796 16 42
Fax: 92 755 41 06
E-mail:
Clasificació: Notícies i Informació
Sub-Clasificació: Notícies globals i actualitat



1. Xifres totals i promitjos (Nacional i Internacional)

MES - ANY	NAVEGADORS ÚNICS	VISITES	PÀGINES
Septembre - 2019	21.241	32.933	56.262
PROMIG DIARI	994	1.098	1.875
PROMIG DILLUNS-DIVENDRES	1.066	1.182	2.002
PROMIG DISSABTE-DIUMENGE	826	900	1.581
PAGINES / VISITES	1,71		
DURADA MITJA VISITES	0:01:09		
DURADA MITJA PAGINES	0:01:37		

2. Seccions (Nacional i Internacional)

	PÀGINES	%
HOME	8.052	14.31 %
RESTA	48.210	85.69 %

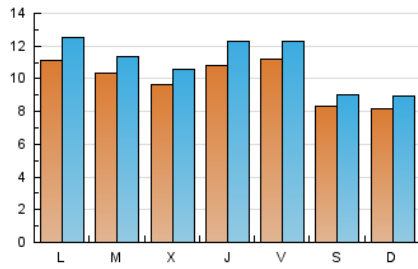
3. Per dia del mes (Nacional i Internacional)

Dia	N. únics	Visites	Pàgines	Dia	N. únics	Visites	Pàgines	Dia	N. únics	Visites	Pàgines
1	633	674	1.205	11	688	739	1.236	21	811	866	1.530
2	1.115	1.237	1.851	12	990	1.133	2.015	22	929	1.032	1.927
3	1.241	1.341	2.056	13	1.164	1.261	2.260	23	1.177	1.347	2.478
4	1.211	1.294	1.904	14	888	974	1.619	24	920	1.023	1.664
5	939	1.058	1.825	15	735	804	1.433	25	809	900	1.602
6	1.018	1.118	1.950	16	1.115	1.249	2.069	26	1.072	1.220	2.169
7	652	692	1.168	17	1.104	1.199	1.935	27	1.138	1.256	2.161
8	712	780	1.381	18	1.153	1.291	2.074	28	985	1.093	1.862
9	1.117	1.239	2.136	19	1.339	1.505	2.393	29	1.092	1.187	2.102
10	864	973	1.567	20	1.157	1.276	2.416	30	1.051	1.172	2.274

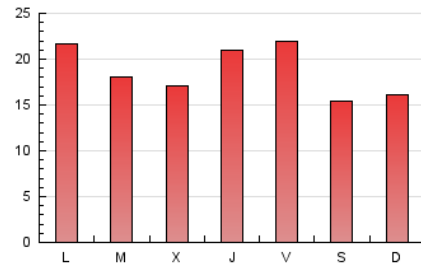
4. Gràfiques (Nacional i Internacional)

4.1 Per dia de la setmana (promig)

N. únics / Visites (x 100)

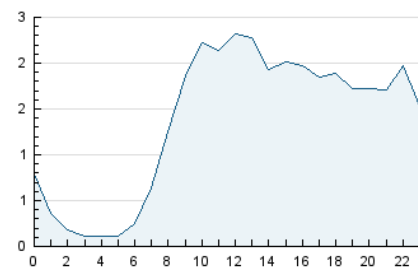


Pàgines (x 100)

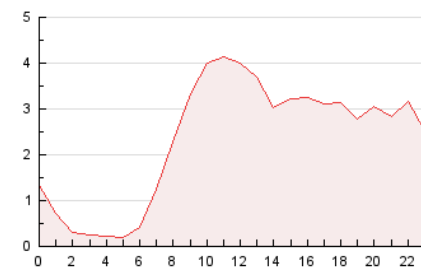


4.2 Per franja horària (promig)

Visites (x 1000)

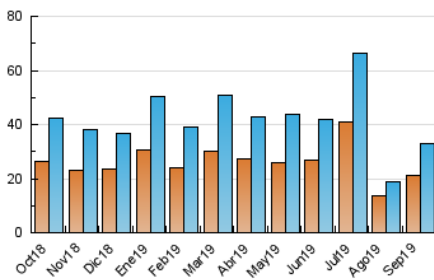


Pàgines (x 1000)

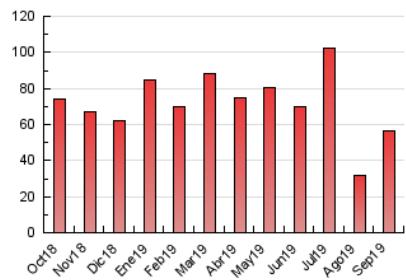


4.3 Per mesos

N. únics / Visites (x 1000)



Pàgines (x 1000)





INFORMACIÓN Y CONTROL DE PUBLICACIONES, S.A.

Velázquez, 46, 1º Drcha - Tel. 91 435 00 32 Fax 91 435 96 05 - 28001 - MADRID
 Entença, 218 Entr. 7 - Tel 93 439 24 18 Fax 93 419 25 34 - 08029 - BARCELONA

Anexe - Tràfic Nacional

Títol: TOTMATARO.CAT
URL Primària: http://www.totmataro.cat
Editor: El Tot Mataró, S.L.
Domicili: C/ d en Xammar, 11
Ciutat: 08301 MATARO
Teléfono: 93 796 16 42
Fax: 92 755 41 06
E-mail:
Clasificació: Notícies i Informació
Sub-Clasificació: Notícies globals i actualitat



1. Xifres totals i promitjos (Nacional)

MES - ANY	NAVEGADORS ÚNICS	VISITES	PÀGINES
Septembre - 2019	19.989	31.418	54.402
PROMIG DIARI	945	1.047	1.813
PROMIG DILLUNS-DIVENDRES	1.010	1.126	1.934
PROMIG DISSABTE-DIUMENGE	794	865	1.533
PÀGINES / VISITES	1,73		
DURADA MITJA VISITES	0:01:11		
DURADA MITJA PÀGINES	0:01:37		

2. Seccions (Nacional)

	PÀGINES	%
HOME	7.867	14.46 %
RESTA	46.535	85.54 %

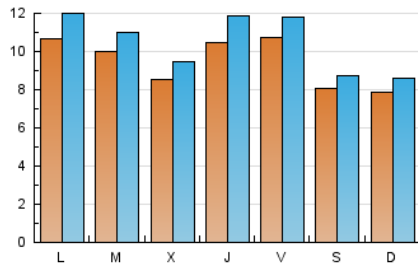
3. Per dia del mes (Nacional)

Dia	N. únics	Visites	Pàgines	Dia	N. únics	Visites	Pàgines	Dia	N. únics	Visites	Pàgines
1	612	653	1.176	11	673	723	1.212	21	792	845	1.506
2	1.056	1.176	1.768	12	950	1.093	1.970	22	896	996	1.878
3	1.202	1.302	2.009	13	1.115	1.211	2.177	23	1.132	1.301	2.428
4	835	918	1.522	14	850	929	1.562	24	901	1.004	1.641
5	911	1.029	1.775	15	713	778	1.398	25	794	885	1.581
6	976	1.073	1.891	16	1.068	1.202	2.016	26	1.025	1.172	2.104
7	637	675	1.146	17	1.062	1.157	1.871	27	1.084	1.202	2.098
8	690	758	1.343	18	1.121	1.255	2.034	28	935	1.039	1.793
9	1.067	1.186	2.074	19	1.291	1.456	2.335	29	1.017	1.108	1.995
10	834	943	1.532	20	1.108	1.223	2.350	30	1.007	1.126	2.217

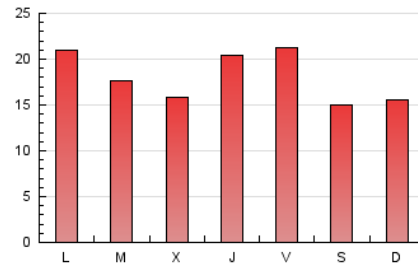
4. Gràfiques (Nacional)

4.1 Per dia de la setmana (promig)

N. únics / Visites (x 100)

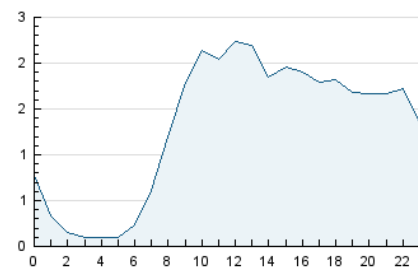


Pàgines (x 100)

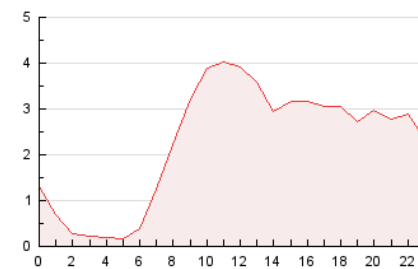


4.2 Per franja horària (promig)

Visites (x 1000)

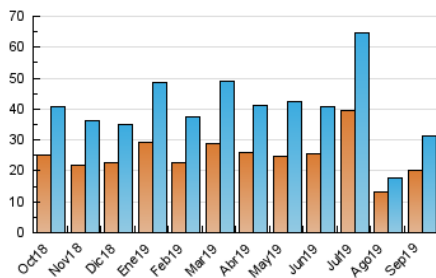


Pàgines (x 1000)

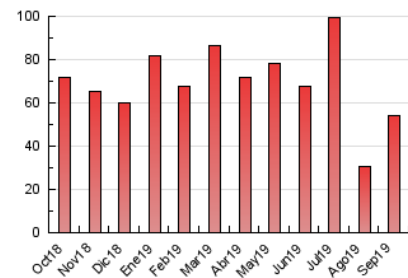


4.3 Per mesos

N. únics / Visites (x 1000)



Pàgines (x 1000)



5. Observacions

Este Medio Electrónico de Comunicación ha sido medido por la herramienta Google Analytics de Google

6. Definicions bàsiques (Para més informació cal veure Normes Tècniques per al Control dels Mitjans Electrònics de Comunicació)

Pàgina Vista::

Conjunt de fitxers enviat a un usuari com a resultat d'una petició del mateix rebuda pel servidor. Quan la pàgina està formada per diversos marcs (*frames), el conjunt dels mateixos tindrà, a l'efecte de *còmputo, la consideració d'una pàgina unitària.

Visita:

Una seqüència ininterrompuda de pàgines servides a un usuari vàlid. Si aquest usuari no realitza peticions de pàgines en un període de temps (30 min) la següent petició constituirà l'inici d'una nova visita.

Navegador Únic:

Total de combinacions úniques d'una adreça IP i un identificador adicional. Els mitjans poden utilitzar cookies o l'Identificador d'Alta de registre.

Durada Pàgina Vista:

Temps acumulat en segons de totes les pàgines vistes (en visites de dues o més pàgines vistes), dividit pel nombre total de pàgines vistes.

Durada Visita:

Temps en segons de totes les visites de dues o més pàgines vistes, dividit pel nombre total de dos o més pàgines vistes.

Tràfic nacional:

Audiència/difusió corresponent a Espanya mesurada sobre la base de les dades de les adreces IP registrades pel sistema de mesurament.

7. Opinió

De OJDinteractiva, la divisió de INFORMACIÓN Y CONTROL DE PUBLICACIONES S.A.:

Hem examinat la informació facilitada per l'editor del mitjà electrònic per al període que comprèn la present certificació.

El nostre examen s'ha realitzat d'acord amb les normes i procediments establerts en les Normes Tècniques per al Control dels Mitjans Electrònics de Comunicació.

En la nostra opinió, la present acta presenta raonablement la difusió/audiència registrada per aquest mitjà electrònic.

ADVERTENCIA:

La feina de OJDinteractiva, la divisió de INFORMACIÓN Y CONTROL DE PUBLICACIONES S.A (INTROL) es limita a la realització de proves per a la revisió de les dades de recompte subministrats per l'editor amb la finalitat d'expressar una opinió sobre la *razonabilidad d'aquestes dades d'acord amb les Normes Tècniques per al control dels MEC.

Per tant, INTROL no accepta responsabilitat alguna per les inexactituds o errors que puguin existir en les dades de recompte. Tampoc accepta cap responsabilitat per la falsedat en les dades de recompte rebuts de l'editor, ni per altres dades de mesurament que no estan inclosos en l'anàlisi.

Octubre - 2019

OJDinteractiva