



INFORMACIÓN Y CONTROL DE PUBLICACIONES, S.A.

Velázquez, 46, 1º Drcha - Tel. 91 435 00 32 Fax 91 435 96 05 - 28001 - MADRID
 Entença, 218 Entr. 7 - Tel 93 439 24 18 Fax 93 419 25 34 - 08029 - BARCELONA

Títol: TOTMATARO.CAT
URL Primària: http://www.totmataro.cat
Editor: El Tot Mataró, S.L.
Domicili: C/ d en Xammar, 11
Ciutat: 08301 MATARO
Teléfono: 93 796 16 42
Fax: 92 755 41 06
E-mail:
Clasificació: Notícies i Informació
Sub-Clasificació: Notícies globals i actualitat



1. Xifres totals i promitjos (Nacional i Internacional)

MES - ANY	NAVEGADORS ÚNICS	VISITES	PÀGINES
Abril - 2019	27.516	42.831	74.631
PROMIG DIARI	1.276	1.428	2.488
PROMIG DILLUNS-DIVENDRES	1.394	1.565	2.711
PROMIG DISSABTE-DIUMENGE	954	1.050	1.873
PÀGINES / VISITES	1,74		
DURADA MITJA VISITES	0:01:17		
DURADA MITJA PÀGINES	0:01:43		

2. Seccions (Nacional i Internacional)

	PÀGINES	%
HOME	10.806	14.48 %
RESTA	63.825	85.52 %

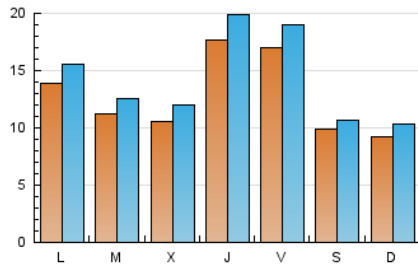
3. Per dia del mes (Nacional i Internacional)

Dia	N. únics	Visites	Pàgines	Dia	N. únics	Visites	Pàgines	Dia	N. únics	Visites	Pàgines
1	1.394	1.579	3.111	11	1.570	1.756	3.209	21	622	675	1.284
2	1.182	1.338	2.295	12	1.109	1.223	2.354	22	1.271	1.377	2.197
3	1.199	1.378	2.500	13	709	754	1.456	23	1.006	1.129	1.914
4	3.359	3.773	5.328	14	799	890	1.786	24	851	972	1.802
5	3.848	4.342	5.968	15	1.002	1.146	2.318	25	1.185	1.357	2.753
6	1.866	2.040	3.143	16	923	1.037	1.905	26	1.148	1.291	2.549
7	1.302	1.462	2.479	17	1.062	1.190	2.273	27	810	878	1.622
8	1.868	2.087	3.460	18	959	1.057	1.983	28	949	1.088	2.064
9	1.494	1.676	2.883	19	704	759	1.447	29	1.409	1.593	2.934
10	1.098	1.256	2.310	20	575	613	1.153	30	1.016	1.115	2.151

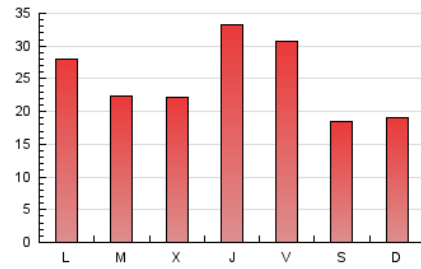
4. Gràfiques (Nacional i Internacional)

4.1 Per dia de la setmana (promig)

N. únics / Visites (x 100)

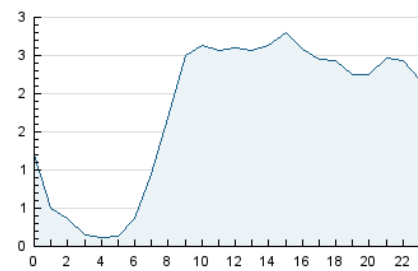


Pàgines (x 100)

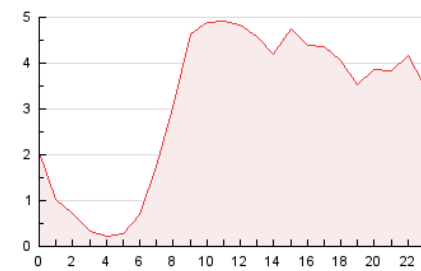


4.2 Per franja horària (promig)

Visites (x 1000)

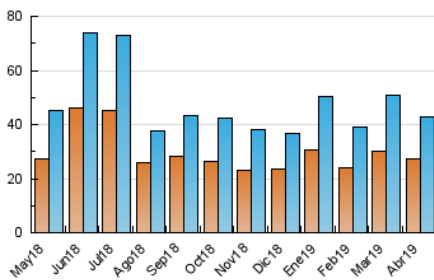


Pàgines (x 1000)

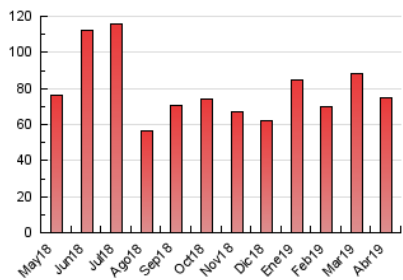


4.3 Per mesos

N. únics / Visites (x 1000)



Pàgines (x 1000)





INFORMACIÓN Y CONTROL DE PUBLICACIONES, S.A.

Velázquez, 46, 1º Drcha - Tel. 91 435 00 32 Fax 91 435 96 05 - 28001 - MADRID
 Entença, 218 Entr. 7 - Tel 93 439 24 18 Fax 93 419 25 34 - 08029 - BARCELONA

Anexe - Tràfic Nacional

Títol: TOTMATARO.CAT
URL Primària: http://www.totmataro.cat
Editor: El Tot Mataró, S.L.
Domicili: C/ d en Xammar, 11
Ciutat: 08301 MATARO
Teléfono: 93 796 16 42
Fax: 92 755 41 06
E-mail:
Clasificació: Notícies i Informació
Sub-Clasificació: Notícies globals i actualitat



1. Xifres totals i promitjos (Nacional)

MES - ANY	NAVEGADORS ÚNICS	VISITES	PÀGINES
Abril - 2019	25.937	40.981	72.022
PROMIG DIARI	1.217	1.366	2.401
PROMIG DILLUNS-DIVENDRES	1.325	1.494	2.612
PROMIG DISSABTE-DIUMENGE	921	1.015	1.821
PÀGINES / VISITES	1,76		
DURADA MITJA VISITES	0:01:18		
DURADA MITJA PÀGINES	0:01:43		

2. Seccions (Nacional)

	PÀGINES	%
HOME	10.549	14.65 %
RESTA	61.473	85.35 %

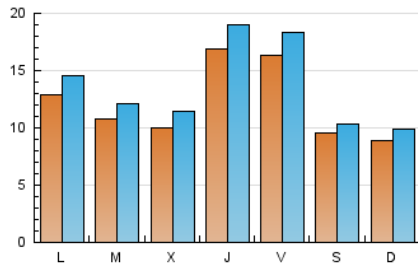
3. Per dia del mes (Nacional)

Dia	N. únics	Visites	Pàgines	Dia	N. únics	Visites	Pàgines	Dia	N. únics	Visites	Pàgines
1	1.344	1.525	2.931	11	1.488	1.672	3.093	21	597	650	1.237
2	1.139	1.294	2.193	12	1.062	1.174	2.280	22	1.238	1.343	2.159
3	1.168	1.345	2.457	13	679	722	1.405	23	970	1.091	1.862
4	3.221	3.621	5.128	14	772	862	1.748	24	819	940	1.755
5	3.719	4.200	5.806	15	941	1.083	2.212	25	1.121	1.292	2.668
6	1.800	1.973	3.052	16	880	992	1.816	26	1.083	1.222	2.463
7	1.253	1.404	2.382	17	961	1.089	2.158	27	786	854	1.594
8	1.590	1.804	3.158	18	916	1.012	1.926	28	917	1.056	2.017
9	1.436	1.616	2.803	19	689	744	1.426	29	1.333	1.513	2.829
10	1.063	1.220	2.258	20	562	600	1.132	30	971	1.068	2.074

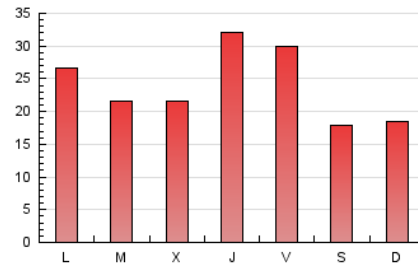
4. Gràfiques (Nacional)

4.1 Per dia de la setmana (promig)

N. únics / Visites (x 100)

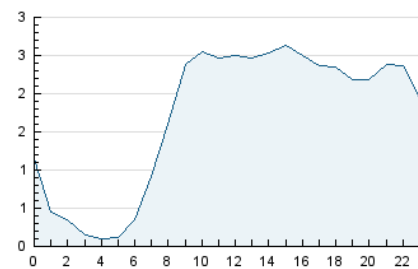


Pàgines (x 100)

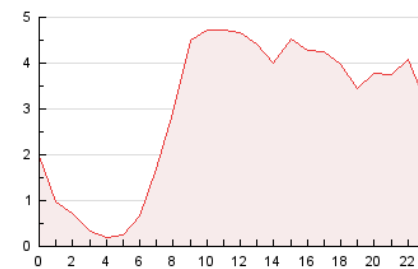


4.2 Per franja horària (promig)

Visites (x 1000)

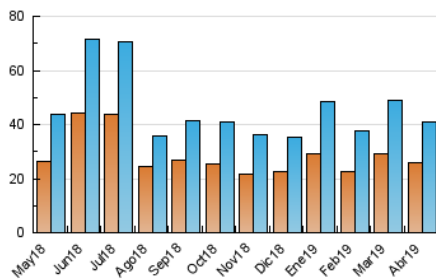


Pàgines (x 1000)

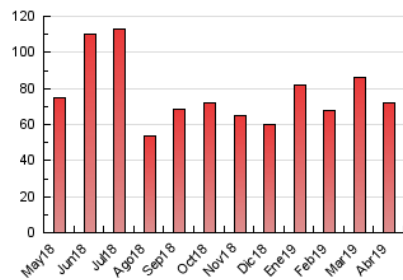


4.3 Per mesos

N. únics / Visites (x 1000)



Pàgines (x 1000)



5. Observacions

Este Medio Electrónico de Comunicación ha sido medido por la herramienta Google Analytics de Google

6. Definicions bàsiques (Para més informació cal veure Normes Tècniques per al Control dels Mitjans Electrònics de Comunicació)

Pàgina Vista::

Conjunt de fitxers enviat a un usuari com a resultat d'una petició del mateix rebuda pel servidor. Quan la pàgina està formada per diversos marcs (*frames), el conjunt dels mateixos tindrà, a l'efecte de *còmputo, la consideració d'una pàgina unitària.

Visita:

Una seqüència ininterrompuda de pàgines servides a un usuari vàlid. Si aquest usuari no realitza peticions de pàgines en un període de temps (30 min) la següent petició constituirà l'inici d'una nova visita.

Navegador Únic:

Total de combinacions úniques d'una adreça IP i un identificador adicional. Els mitjans poden utilitzar cookies o l'Identificador d'Alta de registre.

Durada Pàgina Vista:

Temps acumulat en segons de totes les pàgines vistes (en visites de dues o més pàgines vistes), dividit pel nombre total de pàgines vistes.

Durada Visita:

Temps en segons de totes les visites de dues o més pàgines vistes, dividit pel nombre total de dos o més pàgines vistes.

Tràfic nacional:

Audiència/difusió corresponent a Espanya mesurada sobre la base de les dades de les adreces IP registrades pel sistema de mesurament.

7. Opinió

De OJDinteractiva, la divisió de INFORMACIÓN Y CONTROL DE PUBLICACIONES S.A.:

Hem examinat la informació facilitada per l'editor del mitjà electrònic per al període que comprèn la present certificació.

El nostre examen s'ha realitzat d'acord amb les normes i procediments establerts en les Normes Tècniques per al Control dels Mitjans Electrònics de Comunicació.

En la nostra opinió, la present acta presenta raonablement la difusió/audiència registrada per aquest mitjà electrònic.

ADVERTENCIA:

La feina de OJDinteractiva, la divisió de INFORMACIÓN Y CONTROL DE PUBLICACIONES S.A (INTROL) es limita a la realització de proves per a la revisió de les dades de recompte subministrats per l'editor amb la finalitat d'expressar una opinió sobre la *razonabilidad d'aquestes dades d'acord amb les Normes Tècniques per al control dels MEC.

Per tant, INTROL no accepta responsabilitat alguna per les inexactituds o errors que puguin existir en les dades de recompte. Tampoc accepta cap responsabilitat per la falsedat en les dades de recompte rebuts de l'editor, ni per altres dades de mesurament que no estan inclosos en l'anàlisi.

Maig - 2019

OJDinteractiva