



INFORMACIÓN Y CONTROL DE PUBLICACIONES, S.A.

Velázquez, 46, 1º Drcha - Tel. 91 435 00 32 Fax 91 435 96 05 - 28001 - MADRID
 Entença, 218 Entr. 7 - Tel 93 439 24 18 Fax 93 419 25 34 - 08029 - BARCELONA

Títol: TOTMATARO.CAT
URL Primària: http://www.totmataro.cat
Editor: El Tot Mataró, S.L.
Domicili: C/ d en Xammar, 11
Ciutat: 08301 MATARO
Teléfono: 93 796 16 42
Fax: 92 755 41 06
E-mail:
Clasificació: Notícies i Informació
Sub-Clasificació: Notícies globals i actualitat



1. Xifres totals i promitjos (Nacional i Internacional)

MES - ANY	NAVEGADORS ÚNICS	VISITES	PÀGINES
Març - 2019	30.131	50.708	88.586
PROMIG DIARI	1.466	1.636	2.858
PROMIG DILLUNS-DIVENDRES	1.603	1.798	3.132
PROMIG DISSABTE-DIUMENGE	1.178	1.294	2.282
PÀGINES / VISITES	1,75		
DURADA MITJA VISITES	0:01:13		
DURADA MITJA PÀGINES	0:01:37		

2. Seccions (Nacional i Internacional)

	PÀGINES	%
HOME	12.143	13.71 %
RESTA	76.443	86.29 %

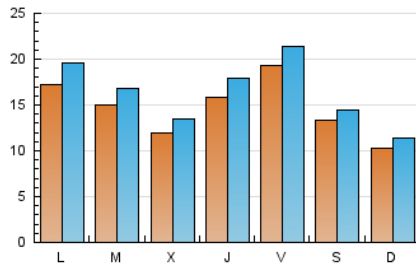
3. Per dia del mes (Nacional i Internacional)

Dia	N. únics	Visites	Pàgines	Dia	N. únics	Visites	Pàgines	Dia	N. únics	Visites	Pàgines
1	1.796	1.970	3.529	11	2.534	2.843	4.595	21	1.294	1.471	2.776
2	2.060	2.305	3.623	12	2.100	2.323	3.724	22	2.908	3.205	4.960
3	1.251	1.392	2.625	13	1.059	1.170	2.027	23	1.175	1.249	2.101
4	1.383	1.600	3.084	14	1.188	1.332	2.392	24	1.001	1.110	2.066
5	1.269	1.414	2.399	15	1.391	1.519	2.708	25	1.673	1.874	3.262
6	1.273	1.424	2.311	16	754	820	1.633	26	1.269	1.450	2.995
7	2.526	2.796	4.358	17	833	942	1.753	27	1.198	1.361	2.377
8	2.061	2.305	3.755	18	1.294	1.500	2.835	28	1.348	1.552	3.034
9	911	976	1.681	19	1.344	1.537	2.898	29	1.505	1.706	3.061
10	983	1.098	2.113	20	1.255	1.413	2.685	30	1.778	1.907	2.937
								31	1.035	1.144	2.289

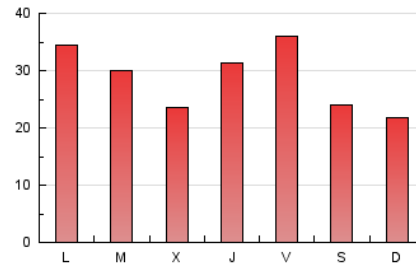
4. Gràfiques (Nacional i Internacional)

4.1 Per dia de la setmana (promig)

N. únics / Visites (x 100)

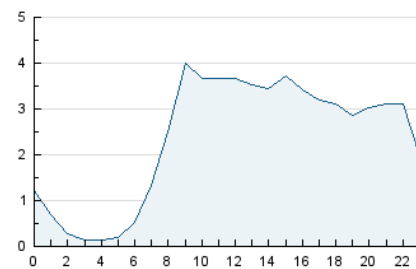


Pàgines (x 100)

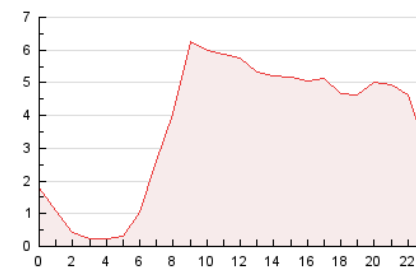


4.2 Per franja horària (promig)

Visites (x 1000)

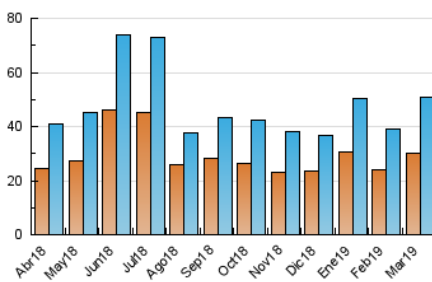


Pàgines (x 1000)

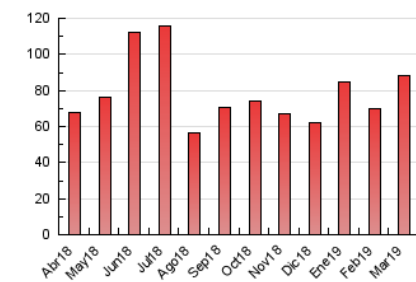


4.3 Per mesos

N. únics / Visites (x 1000)



Pàgines (x 1000)





INFORMACIÓN Y CONTROL DE PUBLICACIONES, S.A.

Velázquez, 46, 1º Drcha - Tel. 91 435 00 32 Fax 91 435 96 05 - 28001 - MADRID
 Entença, 218 Entr. 7 - Tel 93 439 24 18 Fax 93 419 25 34 - 08029 - BARCELONA

Anexe - Tràfic Nacional

Títol: TOTMATARO.CAT
URL Primària: http://www.totmataro.cat
Editor: El Tot Mataró, S.L.
Domicili: C/ d en Xammar, 11
Ciutat: 08301 MATARO
Teléfono: 93 796 16 42
Fax: 92 755 41 06
E-mail:
Clasificació: Notícies i Informació
Sub-Clasificació: Notícies globals i actualitat



1. Xifres totals i promitjos (Nacional)

MES - ANY	NAVEGADORS ÚNICS	VISITES	PÀGINES
Març - 2019	28.993	49.078	86.427
PROMIG DIARI	1.417	1.583	2.788
PROMIG DILLUNS-DIVENDRES	1.547	1.738	3.053
PROMIG DISSABTE-DIUMENGE	1.144	1.257	2.230
PÀGINES / VISITES	1,76		
DURADA MITJA VISITES	0:01:14		
DURADA MITJA PÀGINES	0:01:37		

2. Seccions (Nacional)

	PÀGINES	%
HOME	11.884	13.75 %
RESTA	74.543	86.25 %

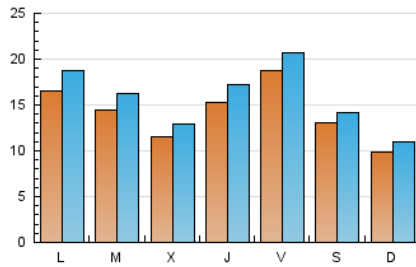
3. Per dia del mes (Nacional)

Dia	N. únics	Visites	Pàgines	Dia	N. únics	Visites	Pàgines	Dia	N. únics	Visites	Pàgines
1	1.741	1.914	3.440	11	2.418	2.723	4.453	21	1.226	1.398	2.689
2	2.032	2.276	3.581	12	2.030	2.250	3.607	22	2.812	3.100	4.833
3	1.219	1.355	2.580	13	1.026	1.134	1.984	23	1.130	1.204	2.038
4	1.329	1.540	2.989	14	1.140	1.282	2.333	24	972	1.076	2.023
5	1.230	1.371	2.344	15	1.331	1.458	2.632	25	1.610	1.806	3.184
6	1.239	1.385	2.265	16	730	796	1.601	26	1.232	1.411	2.949
7	2.456	2.724	4.255	17	805	911	1.717	27	1.144	1.301	2.295
8	2.018	2.260	3.695	18	1.242	1.443	2.747	28	1.313	1.513	2.980
9	868	929	1.624	19	1.295	1.487	2.843	29	1.453	1.649	2.987
10	944	1.055	2.055	20	1.203	1.356	2.619	30	1.737	1.862	2.881
								31	1.004	1.109	2.204

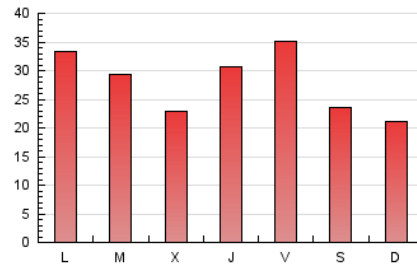
4. Gràfiques (Nacional)

4.1 Per dia de la setmana (promig)

N. únics / Visites (x 100)

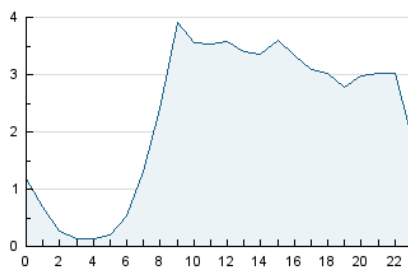


Pàgines (x 100)

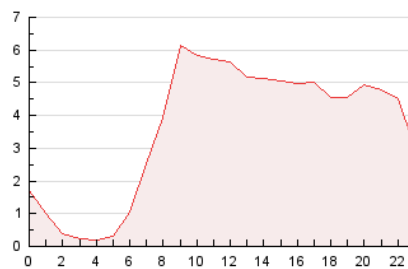


4.2 Per franja horària (promig)

Visites (x 1000)

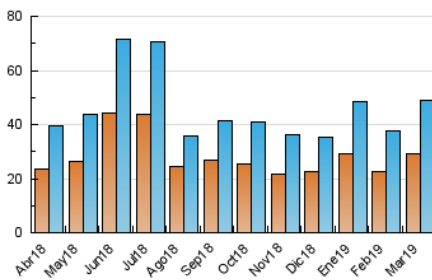


Pàgines (x 1000)

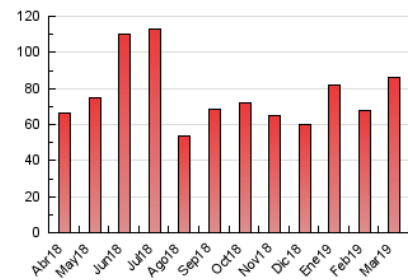


4.3 Per mesos

N. únics / Visites (x 1000)



Pàgines (x 1000)



5. Observacions

Este Medio Electrónico de Comunicación ha sido medido por la herramienta Google Analytics de Google

6. Definicions bàsiques (Para més informació cal veure Normes Tècniques per al Control dels Mitjans Electrònics de Comunicació)

Pàgina Vista::

Conjunt de fitxers enviat a un usuari com a resultat d'una petició del mateix rebuda pel servidor. Quan la pàgina està formada per diversos marcs (*frames), el conjunt dels mateixos tindrà, a l'efecte de *còmputo, la consideració d'una pàgina unitària.

Visita:

Una seqüència ininterrompuda de pàgines servides a un usuari vàlid. Si aquest usuari no realitza peticions de pàgines en un període de temps (30 min) la següent petició constituirà l'inici d'una nova visita.

Navegador Únic:

Total de combinacions úniques d'una adreça IP i un identificador adicional. Els mitjans poden utilitzar cookies o l'Identificador d'Alta de registre.

Durada Pàgina Vista:

Temps acumulat en segons de totes les pàgines vistes (en visites de dues o més pàgines vistes), dividit pel nombre total de pàgines vistes.

Durada Visita:

Temps en segons de totes les visites de dues o més pàgines vistes, dividit pel nombre total de dos o més pàgines vistes.

Tràfic nacional:

Audiència/difusió corresponent a Espanya mesurada sobre la base de les dades de les adreces IP registrades pel sistema de mesurament.

7. Opinió

De OJDinteractiva, la divisió de INFORMACIÓN Y CONTROL DE PUBLICACIONES S.A.:

Hem examinat la informació facilitada per l'editor del mitjà electrònic per al període que comprèn la present certificació.

El nostre examen s'ha realitzat d'acord amb les normes i procediments establerts en les Normes Tècniques per al Control dels Mitjans Electrònics de Comunicació.

En la nostra opinió, la present acta presenta raonablement la difusió/audiència registrada per aquest mitjà electrònic.

ADVERTENCIA:

La feina de OJDinteractiva, la divisió de INFORMACIÓN Y CONTROL DE PUBLICACIONES S.A (INTROL) es limita a la realització de proves per a la revisió de les dades de recompte subministrats per l'editor amb la finalitat d'expressar una opinió sobre la *razonabilidad d'aquestes dades d'acord amb les Normes Tècniques per al control dels MEC.

Per tant, INTROL no accepta responsabilitat alguna per les inexactituds o errors que puguin existir en les dades de recompte. Tampoc accepta cap responsabilitat per la falsedat en les dades de recompte rebuts de l'editor, ni per altres dades de mesurament que no estan inclosos en l'anàlisi.

Abril - 2019

OJDinteractiva