



## INFORMACIÓN Y CONTROL DE PUBLICACIONES, S.A.

Velázquez, 46, 1º Drcha - Tel. 91 435 00 32 Fax 91 435 96 05 - 28001 - MADRID  
Entença, 218 Entr. 7 - Tel 93 439 24 18 Fax 93 419 25 34 - 08029 - BARCELONA

**Títol:** MANRESADIARI.CAT  
**URL Primària:** http://www.manresadiari.cat  
**Editor:** Youcom Publicitat, S.L.  
**Domicili:** Tossalet dels Dolors, 28, Baixos  
**Ciutat:** 08243 MANRESA  
**Teléfono:** 93 872 53 53  
**Fax:** 93 872 59 96  
**E-mail:**  
**Clasificació:** Notícies i Informació  
**Sub-Clasificació:** Notícies globals i actualitat



### 1. Xifres totals i promitjos (Nacional i Internacional)

MES - ANY	NAVEGADORS ÚNICS	VISITES	PÀGINES
Juliol - 2019	3.206	5.910	17.445
<b>PROMIG DIARI</b>	<b>170</b>	<b>191</b>	<b>563</b>
<b>PROMIG DILLUNS-DIVENDRES</b>	<b>176</b>	<b>197</b>	<b>593</b>
<b>PROMIG DISSABTE-DIUMENGE</b>	<b>155</b>	<b>172</b>	<b>476</b>
<b>PÀGINES / VISITES</b>	<b>2,95</b>		
<b>DURADA MITJA VISITES</b>	<b>0:01:29</b>		
<b>DURADA MITJA PÀGINES</b>	<b>0:00:46</b>		

### 2. Seccions (Nacional i Internacional)

	PÀGINES	%
<b>HOME</b>	5.229	29.97 %
<b>RESTA</b>	12.216	70.03 %

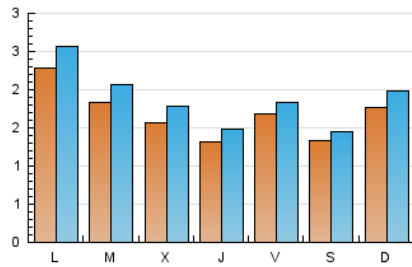
### 3. Per dia del mes (Nacional i Internacional)

Dia	N. únics	Visites	Pàgines	Dia	N. únics	Visites	Pàgines	Dia	N. únics	Visites	Pàgines
1	384	421	940	11	156	171	379	21	144	175	378
2	195	210	442	12	103	114	768	22	191	215	515
3	181	199	345	13	87	95	592	23	206	228	562
4	100	113	571	14	281	315	991	24	152	179	773
5	167	187	455	15	285	316	730	25	95	110	620
6	234	251	538	16	271	297	1.516	26	180	196	364
7	213	232	406	17	167	194	571	27	102	116	344
8	203	224	728	18	173	196	961	28	67	75	299
9	134	162	410	19	224	240	469	29	84	104	292
10	109	130	277	20	110	119	256	30	113	133	275
								31	172	193	678

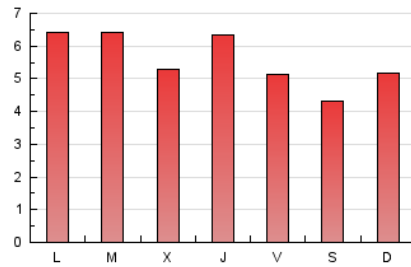
4. Gràfiques (Nacional i Internacional)

4.1 Per dia de la setmana (promig)

N. únics / Visites (x 100)

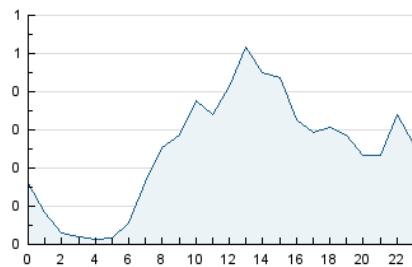


Pàgines (x 100)

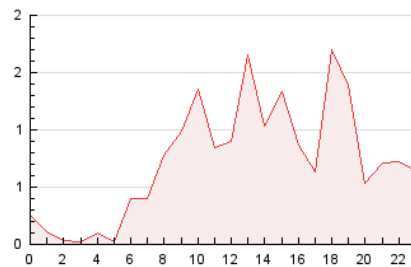


4.2 Per franja horària (promig)

Visites (x 1000)

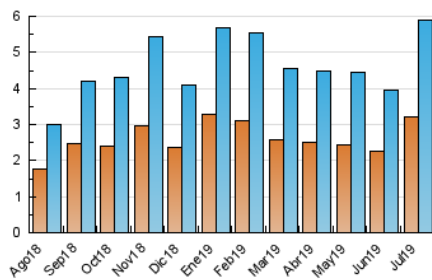


Pàgines (x 1000)

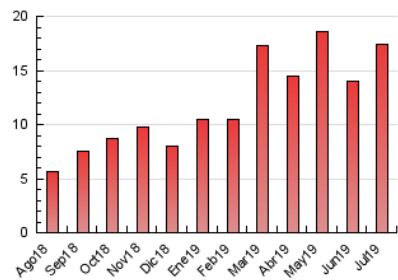


4.3 Per mesos

N. únics / Visites (x 1000)



Pàgines (x 1000)





## INFORMACIÓN Y CONTROL DE PUBLICACIONES, S.A.

Velázquez, 46, 1º Drcha - Tel. 91 435 00 32 Fax 91 435 96 05 - 28001 - MADRID  
Entença, 218 Entr. 7 - Tel 93 439 24 18 Fax 93 419 25 34 - 08029 - BARCELONA

### Anexe - Tràfic Nacional

**Títol:** MANRESADIARI.CAT  
**URL Primària:** http://www.manresadiari.cat  
**Editor:** Youcom Publicitat, S.L.  
**Domicili:** Tossalet dels Dolors, 28, Baixos  
**Ciutat:** 08243 MANRESA  
**Teléfono:** 93 872 53 53  
**Fax:** 93 872 59 96  
**E-mail:**  
**Clasificació:** Notícies i Informació  
**Sub-Clasificació:** Notícies globals i actualitat



#### 1. Xifres totals i promitjos (Nacional)

MES - ANY	NAVEGADORS ÚNICS	VISITES	PÀGINES
Juliol - 2019	2.846	5.508	16.880
<b>PROMIG DIARI</b>	<b>158</b>	<b>178</b>	<b>545</b>
<b>PROMIG DILLUNS-DIVENDRES</b>	<b>164</b>	<b>184</b>	<b>574</b>
<b>PROMIG DISSABTE-DIUMENGE</b>	<b>142</b>	<b>158</b>	<b>459</b>
<b>PÀGINES / VISITES</b>	<b>3,06</b>		
<b>DURADA MITJA VISITES</b>	<b>0:01:35</b>		
<b>DURADA MITJA PÀGINES</b>	<b>0:00:46</b>		

#### 2. Seccions (Nacional)

	PÀGINES	%
<b>HOME</b>	5.221	30.93 %
<b>RESTA</b>	11.659	69.07 %

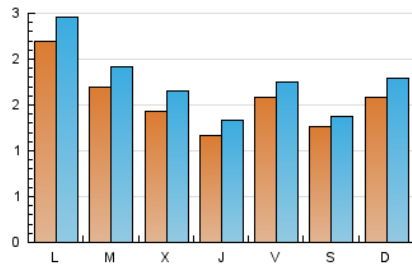
#### 3. Per dia del mes (Nacional)

Dia	N. únics	Visites	Pàgines	Dia	N. únics	Visites	Pàgines	Dia	N. únics	Visites	Pàgines
1	374	411	930	11	141	155	361	21	93	116	310
2	190	205	437	12	93	103	651	22	177	201	501
3	167	185	331	13	82	90	587	23	189	211	540
4	74	87	545	14	267	301	976	24	145	171	765
5	155	175	439	15	271	302	716	25	86	101	611
6	225	242	529	16	253	278	1.494	26	173	189	357
7	205	224	398	17	166	193	570	27	94	108	330
8	196	217	721	18	165	188	951	28	66	74	298
9	117	145	393	19	216	232	461	29	81	101	283
10	98	119	262	20	101	110	245	30	98	118	260
				31	137	156	628				

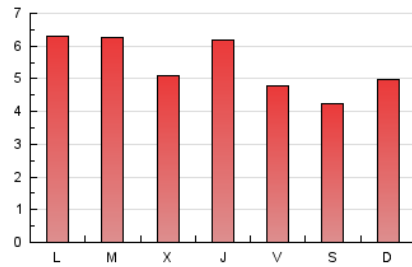
4. Gràfiques (Nacional)

4.1 Per dia de la setmana (promig)

N. únics / Visites (x 100)



Pàgines (x 100)

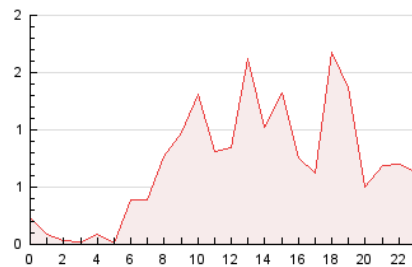


4.2 Per franja horària (promig)

Visites (x 1000)

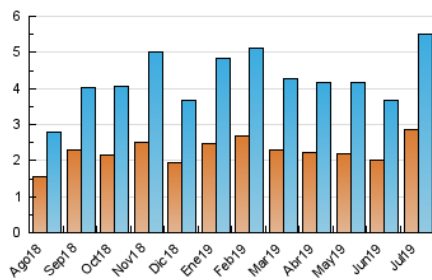


Pàgines (x 1000)

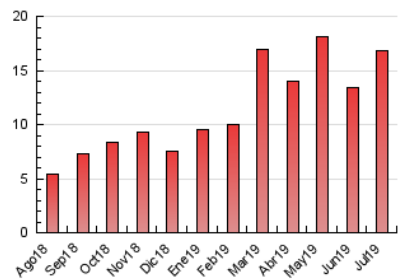


4.3 Per mesos

N. únics / Visites (x 1000)



Pàgines (x 1000)



## 5. Observacions

Este Medio Electrónico de Comunicación ha sido medido por la herramienta Google Analytics de Google

## 6. Definicions bàsiques (Para més informació cal veure Normes Tècniques per al Control dels Mitjans Electrònics de Comunicació)

### Pàgina Vista::

Conjunt de fitxers enviat a un usuari com a resultat d'una petició del mateix rebuda pel servidor. Quan la pàgina està formada per diversos marcs (\*frames), el conjunt dels mateixos tindrà, a l'efecte de \*còmputo, la consideració d'una pàgina unitària.

### Visita:

Una seqüència ininterrompuda de pàgines servides a un usuari vàlid. Si aquest usuari no realitza peticions de pàgines en un període de temps (30 min) la següent petició constituirà l'inici d'una nova visita.

### Navegador Únic:

Total de combinacions úniques d'una adreça IP i un identificador adicional. Els mitjans poden utilitzar cookies o l'Identificador d'Alta de registre.

### Durada Pàgina Vista:

Temps acumulat en segons de totes les pàgines vistes (en visites de dues o més pàgines vistes), dividit pel nombre total de pàgines vistes.

### Durada Visita:

Temps en segons de totes les visites de dues o més pàgines vistes, dividit pel nombre total de dos o més pàgines vistes.

### Tràfic nacional:

Audiència/difusió corresponent a Espanya mesurada sobre la base de les dades de les adreces IP registrades pel sistema de mesurament.

## 7. Opinió

De OJDinteractiva, la divisió de INFORMACIÓN Y CONTROL DE PUBLICACIONES S.A.:

Hem examinat la informació facilitada per l'editor del mitjà electrònic per al període que comprèn la present certificació.

El nostre examen s'ha realitzat d'acord amb les normes i procediments establerts en les Normes Tècniques per al Control dels Mitjans Electrònics de Comunicació.

En la nostra opinió, la present acta presenta raonablement la difusió/audiència registrada per aquest mitjà electrònic.

### ADVERTENCIA:

La feina de OJDinteractiva, la divisió de INFORMACIÓN Y CONTROL DE PUBLICACIONES S.A (INTROL) es limita a la realització de proves per a la revisió de les dades de recompte subministrats per l'editor amb la finalitat d'expressar una opinió sobre la \*razonabilidad d'aquestes dades d'acord amb les Normes Tècniques per al control dels MEC.

Per tant, INTROL no accepta responsabilitat alguna per les inexactituds o errors que puguin existir en les dades de recompte. Tampoc accepta cap responsabilitat per la falsedat en les dades de recompte rebuts de l'editor, ni per altres dades de mesurament que no estan inclosos en l'anàlisi.

Agost - 2019

OJDinteractiva