



INFORMACION Y CONTROL DE PUBLICACIONES, S.A.

Velázquez, 46, 1º Drcha - Tel. 91 435 00 32 Fax 91 435 96 05 - 28001 - MADRID
 Entença, 218 Entr. 7 - Tel 93 439 24 18 Fax 93 419 25 34 - 08029 - BARCELONA

Título: LAFURAPENEDES.CAT
URL Primaria: http://lafurapenedes.cat/
Editor: La Fura Continguts, SCCL
Domicilio: C/ Santa Digna, 9
Ciudad: 08720 VILAFRANCA DEL PENEDÈS
Teléfono: 93 676 68 46
Fax:
E-mail:
Clasificación: Noticias e Información
Sub-Clasificación: Noticias globales y actualidad



1. Cifras totales y promedios (Nacional e Internacional)

MES - AÑO	NAVEGADORES UNICOS	VISITAS	PAGINAS
Mayo - 2020	15.832	23.884	37.658
PROMEDIO DIARIO	706	770	1.215
PROMEDIO LUNES-VIERNES	826	906	1.406
PROMEDIO SABADO-DOMINGO	452	486	813
PAGINAS / VISITAS	1,58		
DURACION MEDIA VISITAS	0:00:57		
DURACION MEDIA PAGINAS	0:01:39		

2. Secciones (Nacional e Internacional)

	PAGINAS	%
HOME	6.595	17.51 %
RESTO	31.063	82.49 %

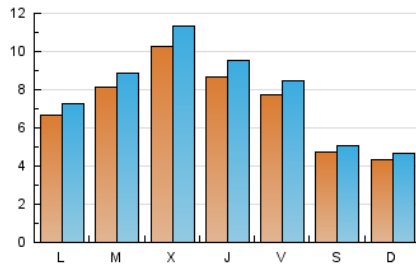
3. Por día del mes (Nacional e Internacional)

Día	N. únicos	Visitas	Páginas	Día	N. únicos	Visitas	Páginas	Día	N. únicos	Visitas	Páginas
1	525	591	1.218	11	664	725	1.065	21	616	681	1.069
2	403	442	755	12	833	911	1.440	22	694	754	1.258
3	349	375	687	13	1.298	1.410	2.039	23	441	470	789
4	497	559	833	14	1.165	1.279	1.992	24	371	398	647
5	780	847	1.229	15	998	1.088	1.889	25	536	578	854
6	1.110	1.249	1.895	16	455	496	877	26	881	974	1.454
7	1.018	1.129	1.671	17	356	386	660	27	972	1.049	1.513
8	1.011	1.101	1.810	18	958	1.034	1.531	28	659	722	1.121
9	598	644	1.137	19	768	822	1.237	29	630	691	1.225
10	717	757	1.191	20	741	826	1.187	30	458	492	756
								31	371	404	629

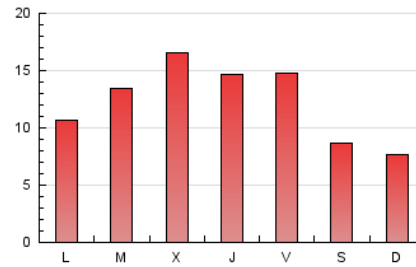
4. Gráficas (Nacional e Internacional)

4.1 Por día de la semana (promedio)

N. únicos / Visitas (x 100)

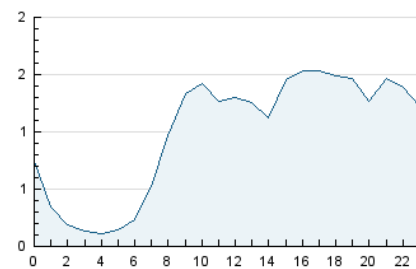


Páginas (x 100)

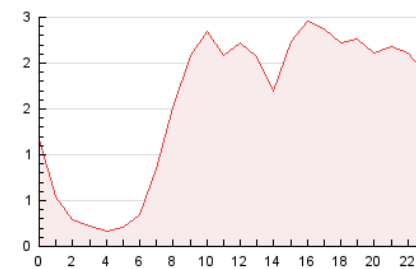


4.2 Por franja horaria (promedio)

Visitas (x 1000)

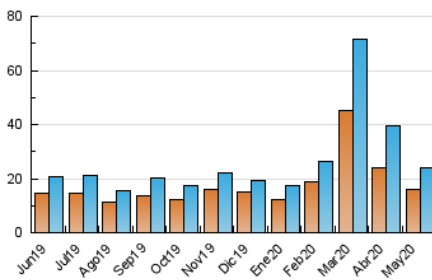


Páginas (x 1000)

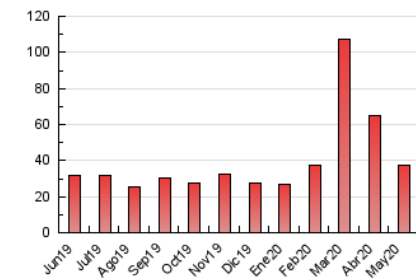


4.3 Por meses

N. únicos / Visitas (x 1000)



Páginas (x 1000)





INFORMACION Y CONTROL DE PUBLICACIONES, S.A.

Velázquez, 46, 1º Drcha - Tel. 91 435 00 32 Fax 91 435 96 05 - 28001 - MADRID
 Entença, 218 Entr. 7 - Tel 93 439 24 18 Fax 93 419 25 34 - 08029 - BARCELONA

Anexo - Tráfico Nacional

Título: LAFURAPENEDES.CAT
URL Primaria: http://lafurapenedes.cat/
Editor: La Fura Continguts, SCCL
Domicilio: C/ Santa Digna, 9
Ciudad: 08720 VILAFRANCA DEL PENEDES
Teléfono: 93 676 68 46
Fax:
E-mail:
Clasificación: Noticias e Información
Sub-Clasificación: Noticias globales y actualidad



1. Cifras totales y promedios (Nacional)

MES - AÑO	NAVEGADORES UNICOS	VISITAS	PAGINAS
Mayo - 2020	14.683	22.655	36.267
PROMEDIO DIARIO	667	731	1.170
PROMEDIO LUNES-VIERNES	780	858	1.352
PROMEDIO SABADO-DOMINGO	431	465	788
PAGINAS / VISITAS	1,60		
DURACION MEDIA VISITAS	0:01:00		
DURACION MEDIA PAGINAS	0:01:39		

2. Secciones (Nacional)

	PAGINAS	%
HOME	6.440	17.76 %
RESTO	29.827	82.24 %

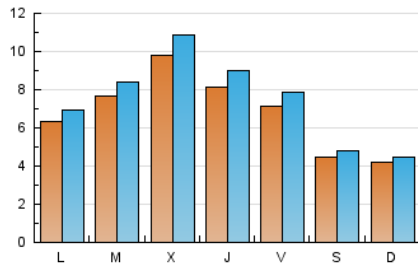
3. Por día del mes (Nacional)

Día	N. únicos	Visitas	Páginas	Día	N. únicos	Visitas	Páginas	Día	N. únicos	Visitas	Páginas
1	463	527	1.144	11	632	693	1.030	21	573	638	1.015
2	377	414	724	12	789	866	1.387	22	656	716	1.218
3	334	360	672	13	1.247	1.356	1.977	23	410	438	755
4	473	532	801	14	1.106	1.218	1.927	24	356	383	627
5	734	799	1.175	15	901	986	1.779	25	509	551	827
6	1.055	1.192	1.836	16	435	476	857	26	828	921	1.366
7	952	1.061	1.593	17	338	366	633	27	928	1.005	1.469
8	959	1.045	1.746	18	927	1.003	1.498	28	622	684	1.081
9	573	617	1.106	19	725	777	1.190	29	595	656	1.187
10	693	733	1.161	20	700	784	1.140	30	432	464	727
								31	362	394	619

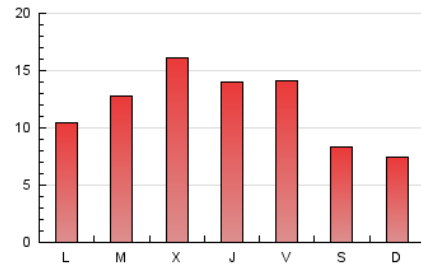
4. Gráficas (Nacional)

4.1 Por día de la semana (promedio)

N. únicos / Visitas (x 100)

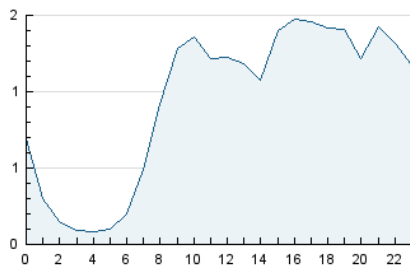


Páginas (x 100)

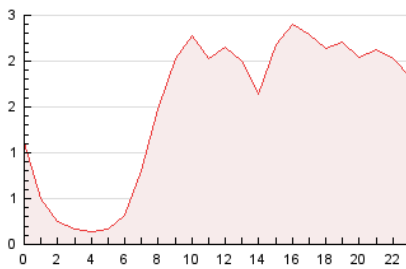


4.2 Por franja horaria (promedio)

Visitas (x 1000)

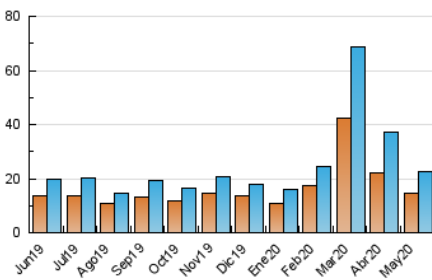


Páginas (x 1000)

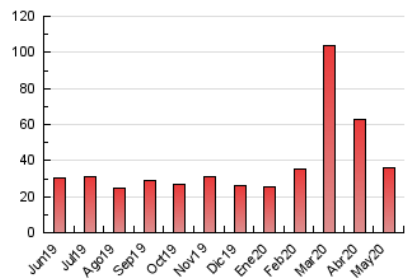


4.3 Por meses

N. únicos / Visitas (x 1000)



Páginas (x 1000)



5. Observaciones

Este Medio Electrónico de Comunicación ha sido medido por la herramienta Google Analytics de Google

6. Definiciones básicas (Para más información ver Normas Técnicas para el Control de los Medios Electrónicos de Comunicación)

Página Vista:

Conjunto de ficheros enviado a un usuario como resultado de una petición del mismo recibida por el servidor. Cuando la página está formada por varios marcos (frames), el conjunto de los mismos tendrá, a efectos de cómputo, la consideración de una página unitaria.

Visita:

Una secuencia ininterrumpida de páginas servidas a un usuario válido. Si dicho usuario no realiza peticiones de páginas en un periodo de tiempo (30 min) la siguiente petición constituirá el inicio de una nueva visita.

Navegador Único:

Total de combinaciones únicas de una dirección IP y un identificador adicional. Los medios pueden utilizar cookies o el Identificador de Alta de registro.

Duración Página Vista:

Tiempo acumulado en segundos de todas las páginas vistas (en visitas de dos o más páginas vistas), dividido por el número total de páginas vistas.

Duración Visita:

Tiempo en segundos de todas las visitas de dos o más páginas vistas, dividido por el número total de visitas de dos o más páginas vistas.

Tráfico nacional:

Audiencia/difusión correspondiente a España medida en base a los datos de las direcciones IP registradas por el sistema de medición.

7. Opinión

De OJDinteractiva, la división de INFORMACIÓN Y CONTROL DE PUBLICACIONES S.A.:

Hemos examinado la información facilitada por el editor del medio electrónico para el periodo que comprende la presente certificación.

Nuestro examen se ha realizado de acuerdo con las normas y procedimientos establecidos en las Normas Técnicas para el Control de los Medios Electrónicos de Comunicación.

En nuestra opinión, la presente acta presenta razonablemente la difusión/audiencia registrada por este medio electrónico.

ADVERTENCIA:

El trabajo de OJDinteractiva, la división de INFORMACIÓN Y CONTROL DE PUBLICACIONES S.A (INTROL) se limita a la realización de pruebas para la revisión de los datos de recuento suministrados por el editor con la finalidad de expresar una opinión sobre la razonabilidad de dichos datos de acuerdo con las Normas Técnicas para el control de los MEC.

Por tanto, INTROL no acepta responsabilidad alguna por las inexactitudes o errores que puedan existir en los datos de recuento. Tampoco acepta ninguna responsabilidad por la falsedad en los datos de recuento recibidos del editor, ni por otros datos de medición que no están incluidos en el análisis.

Junio - 2020

OJDinteractiva