



INFORMACION Y CONTROL DE PUBLICACIONES, S.A.

Velázquez, 46, 1º Drcha - Tel. 91 435 00 32 Fax 91 435 96 05 - 28001 - MADRID
 Entença, 218 Entr. 7 - Tel 93 439 24 18 Fax 93 419 25 34 - 08029 - BARCELONA

Título: ANOIA DIARI
URL Primaria: http://www.anoiadiari.cat
Editor: Cinquanta-Set, S.L.
Domicilio: Del Rec, 15
Ciudad: 08700 IGUALADA
Teléfono: 670 430 428
Fax:
E-mail:
Clasificación: Noticias e Información
Sub-Clasificación: Noticias de interés especial

anoiadiari.cat

1. Cifras totales y promedios (Nacional e Internacional)

MES - AÑO	NAVEGADORES UNICOS	VISITAS	PAGINAS
Noviembre - 2020	46.465	102.405	173.061
PROMEDIO DIARIO	2.995	3.414	5.769
PROMEDIO LUNES-VIERNES	3.133	3.603	6.221
PROMEDIO SABADO-DOMINGO	2.674	2.972	4.714
PAGINAS / VISITAS	1,69		
DURACION MEDIA VISITAS	0:01:08		
DURACION MEDIA PAGINAS	0:01:38		

2. Secciones (Nacional e Internacional)

	PAGINAS	%
HOME	43.475	25.12 %
RESTO	129.586	74.88 %

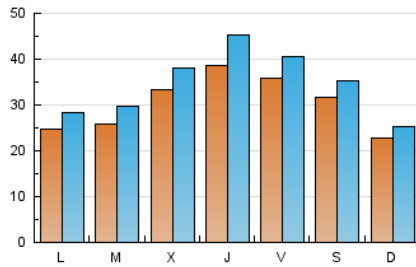
3. Por día del mes (Nacional e Internacional)

Día	N. únicos	Visitas	Páginas	Día	N. únicos	Visitas	Páginas	Día	N. únicos	Visitas	Páginas
1	2.125	2.426	3.951	11	3.405	3.866	6.548	21	4.095	4.453	6.157
2	2.581	3.057	5.562	12	4.571	5.368	9.663	22	3.152	3.440	4.868
3	2.921	3.391	6.130	13	4.339	4.850	8.276	23	2.374	2.703	4.780
4	4.467	5.062	8.006	14	2.858	3.193	5.185	24	1.876	2.176	4.078
5	5.344	6.294	10.659	15	1.948	2.142	3.428	25	3.409	3.941	6.612
6	4.615	5.390	9.202	16	1.984	2.286	4.227	26	3.328	3.850	6.432
7	3.697	4.158	6.776	17	2.225	2.557	4.610	27	2.505	2.772	4.693
8	1.935	2.172	3.818	18	2.036	2.345	4.252	28	2.042	2.326	4.442
9	2.971	3.344	5.841	19	2.229	2.596	4.703	29	2.211	2.438	3.799
10	3.304	3.791	6.455	20	2.852	3.229	5.437	30	2.452	2.789	4.471

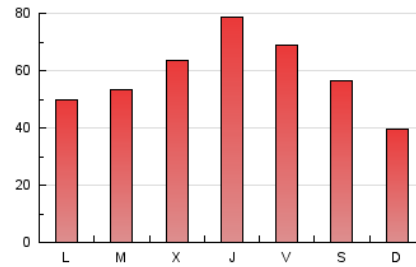
4. Gráficas (Nacional e Internacional)

4.1 Por día de la semana (promedio)

N. únicos / Visitas (x 100)



Páginas (x 100)

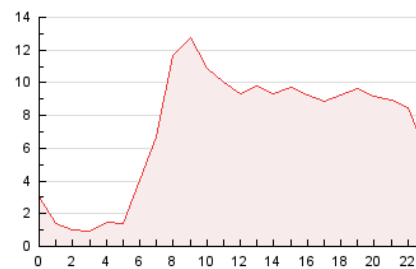


4.2 Por franja horaria (promedio)

Visitas (x 1000)

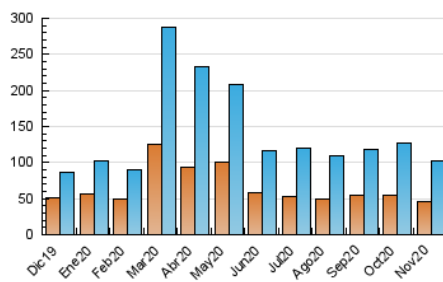


Páginas (x 1000)

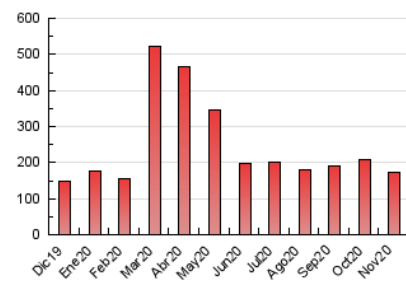


4.3 Por meses

N. únicos / Visitas (x 1000)



Páginas (x 1000)





INFORMACION Y CONTROL DE PUBLICACIONES, S.A.

Velázquez, 46, 1º Drcha - Tel. 91 435 00 32 Fax 91 435 96 05 - 28001 - MADRID
 Entença, 218 Entr. 7 - Tel 93 439 24 18 Fax 93 419 25 34 - 08029 - BARCELONA

Anexo - Tráfico Nacional

Título: ANOIA DIARI
URL Primaria: http://www.anoiadiari.cat
Editor: Cinquanta-Set, S.L.
Domicilio: Del Rec, 15
Ciudad: 08700 IGUALADA
Teléfono: 670 430 428
Fax:
E-mail:
Clasificación: Noticias e Información
Sub-Clasificación: Noticias de interés especial

anoiadiari.cat

1. Cifras totales y promedios (Nacional)

MES - AÑO	NAVEGADORES UNICOS	VISITAS	PAGINAS
Noviembre - 2020	41.991	97.303	167.021
PROMEDIO DIARIO	2.830	3.243	5.567
PROMEDIO LUNES-VIERNES	2.954	3.418	6.002
PROMEDIO SABADO-DOMINGO	2.541	2.836	4.554
PAGINAS / VISITAS	1,72		
DURACION MEDIA VISITAS	0:01:10		
DURACION MEDIA PAGINAS	0:01:38		

2. Secciones (Nacional)

	PAGINAS	%
HOME	42.458	25.42 %
RESTO	124.563	74.58 %

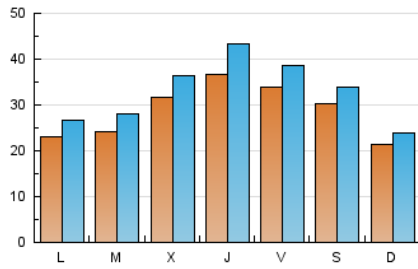
3. Por día del mes (Nacional)

Día	N. únicos	Visitas	Páginas	Día	N. únicos	Visitas	Páginas	Día	N. únicos	Visitas	Páginas
1	1.973	2.268	3.755	11	3.215	3.669	6.308	21	3.990	4.343	6.041
2	2.406	2.875	5.331	12	4.368	5.154	9.400	22	3.046	3.332	4.751
3	2.716	3.181	5.873	13	4.119	4.627	8.022	23	2.230	2.553	4.612
4	4.293	4.879	7.778	14	2.696	3.025	4.984	24	1.772	2.072	3.969
5	5.081	6.026	10.359	15	1.802	1.993	3.261	25	3.226	3.749	6.365
6	4.291	5.059	8.830	16	1.820	2.119	4.026	26	3.164	3.679	6.232
7	3.495	3.952	6.533	17	2.023	2.348	4.354	27	2.376	2.641	4.540
8	1.804	2.040	3.647	18	1.913	2.219	4.111	28	1.946	2.227	4.328
9	2.807	3.177	5.644	19	2.072	2.431	4.520	29	2.121	2.343	3.682
10	3.104	3.584	6.200	20	2.719	3.095	5.259	30	2.313	2.643	4.306

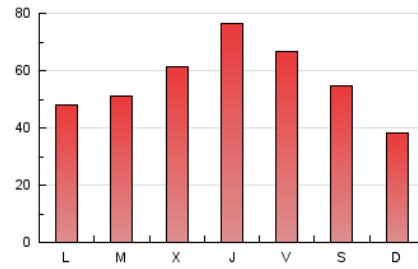
4. Gráficas (Nacional)

4.1 Por día de la semana (promedio)

N. únicos / Visitas (x 100)

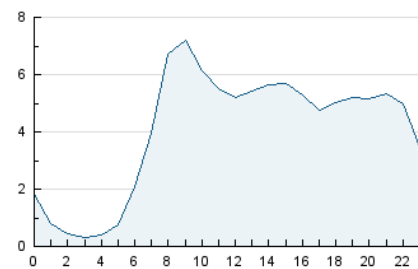


Páginas (x 100)

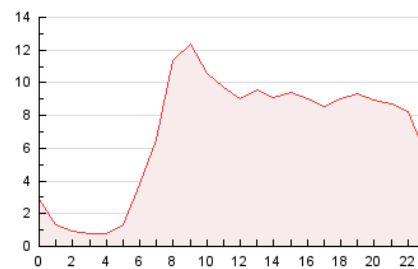


4.2 Por franja horaria (promedio)

Visitas (x 1000)

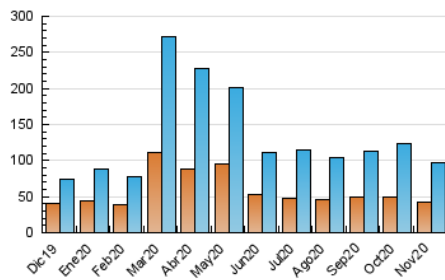


Páginas (x 1000)

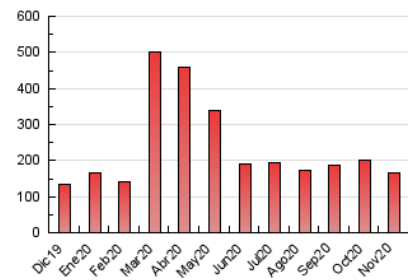


4.3 Por meses

N. únicos / Visitas (x 1000)



Páginas (x 1000)



5. Observaciones

Este Medio Electrónico de Comunicación ha sido medido por la herramienta Google Analytics de Google

6. Definiciones básicas (Para más información ver Normas Técnicas para el Control de los Medios Electrónicos de Comunicación)

Página Vista:

Conjunto de ficheros enviado a un usuario como resultado de una petición del mismo recibida por el servidor. Cuando la página está formada por varios marcos (frames), el conjunto de los mismos tendrá, a efectos de cómputo, la consideración de una página unitaria.

Visita:

Una secuencia ininterrumpida de páginas servidas a un usuario válido. Si dicho usuario no realiza peticiones de páginas en un periodo de tiempo (30 min) la siguiente petición constituirá el inicio de una nueva visita.

Navegador Único:

Total de combinaciones únicas de una dirección IP y un identificador adicional. Los medios pueden utilizar cookies o el Identificador de Alta de registro.

Duración Página Vista:

Tiempo acumulado en segundos de todas las páginas vistas (en visitas de dos o más páginas vistas), dividido por el número total de páginas vistas.

Duración Visita:

Tiempo en segundos de todas las visitas de dos o más páginas vistas, dividido por el número total de visitas de dos o más páginas vistas.

Tráfico nacional:

Audiencia/difusión correspondiente a España medida en base a los datos de las direcciones IP registradas por el sistema de medición.

7. Opinión

De OJDinteractiva, la división de INFORMACIÓN Y CONTROL DE PUBLICACIONES S.A.:

Hemos examinado la información facilitada por el editor del medio electrónico para el periodo que comprende la presente certificación.

Nuestro examen se ha realizado de acuerdo con las normas y procedimientos establecidos en las Normas Técnicas para el Control de los Medios Electrónicos de Comunicación.

En nuestra opinión, la presente acta presenta razonablemente la difusión/audiencia registrada por este medio electrónico.

ADVERTENCIA:

El trabajo de OJDinteractiva, la división de INFORMACIÓN Y CONTROL DE PUBLICACIONES S.A (INTROL) se limita a la realización de pruebas para la revisión de los datos de recuento suministrados por el editor con la finalidad de expresar una opinión sobre la razonabilidad de dichos datos de acuerdo con las Normas Técnicas para el control de los MEC.

Por tanto, INTROL no acepta responsabilidad alguna por las inexactitudes o errores que puedan existir en los datos de recuento. Tampoco acepta ninguna responsabilidad por la falsedad en los datos de recuento recibidos del editor, ni por otros datos de medición que no están incluidos en el análisis.

Diciembre - 2020

OJDinteractiva